

経済情報さっぽろ

2020
December

12月号 No.207



「第40回さっぽろホワイトイルミネーション」開催のお知らせ



札幌の初冬を彩る風物詩となった「さっぽろホワイトイルミネーション」が今年も開催されます。

第40回を迎える今年の「さっぽろホワイトイルミネーション」では、クリスマスや北海道の自然をイメージした光のオブジェが立ち並び、色鮮やかに彩られます。大通会場以外にも、南北には札幌駅前通を、東西には南一条通を会場に立木装飾が美しくきらめき、札幌市北3条広場（アカプラ）と札幌南口駅前広場でも異なる雰囲気装飾が楽しめます。

今年は、飲食・物販ブース、会場イベント、フォトスポット等を取りやめるなど、新型コロナウイルス感染拡大防止対策を実施したうえで開催いたしますので、皆さまもマスク着用、ソーシャルディスタンスの確保等、「新北海道スタイル」へご協力いただき、札幌の美しい冬の景観をお楽しみください。

※新型コロナウイルスの影響により、内容に変更が生じる場合がございます。また、例年大通会場の2丁目で開催されている「ミュンヘン・クリスマス市 in Sapporo」につきましては、中止といたしますが、同丁目には医療従事者等に対する感謝や差別・偏見防止の啓発を目的としてブルーを基調とした空間が広がりますので、例年とは違った雰囲気をお楽しみください。

◆期間・場所

| | |
|------------------------------------|-------|
| 大通会場：令和2年11月20日（金）～令和2年12月25日（金） | 36日間 |
| 大通西1丁目～大通西6丁目 | |
| 駅前通会場：令和2年11月20日（金）～令和3年2月11日（木・祝） | 86日間 |
| 北4条～南4条、札幌駅前通中央分離帯 | |
| 南一条通会場：令和2年11月20日（金）～令和3年3月14日（日） | 115日間 |
| 南1条通（西1丁目～3丁目） | |
| 札幌市北3条広場（アカプラ）会場 | |
| ：令和2年11月20日（金）～令和3年3月14日（日） | 115日間 |
| 北2条西4丁目及び北3条西4丁目 | |
| 札幌駅南口駅前広場会場 | |
| ：令和2年11月20日（金）～令和3年3月14日（日） | 115日間 |
| 北5条西3丁目 | |

◆お問い合わせ

さっぽろホワイトイルミネーション実行委員会
（一般社団法人札幌観光協会）
TEL 011-281-6400
FAX 011-231-1970
HP <https://www.white-illumination.jp/>

CONTENTS

| | |
|-----------------------------|-----|
| 第40回さっぽろホワイトイルミネーション開催のお知らせ | 1 |
| 令和2年度上期企業経営動向調査 | 2 |
| 札幌市事業承継マッチングポータルサイト | 3 |
| 札幌市シルバー人材センター北支部開設のお知らせ | 3 |
| 情報BOX | 4～7 |
| データで見る！さっぽろ経済の動き | 8 |
| 中小企業経営セミナー | 8 |

新型コロナウイルスの感染拡大等の状況下、景況感は2期連続下降 —令和2年度上期企業経営動向調査—

札幌市は令和2年8月、市内に事業所を有する企業、団体、個人事業者計2,000社を対象に市内の景況判断などを調査する「札幌市企業経営動向調査（令和2年度上期）」を実施し1,201社から有効回答がありました。

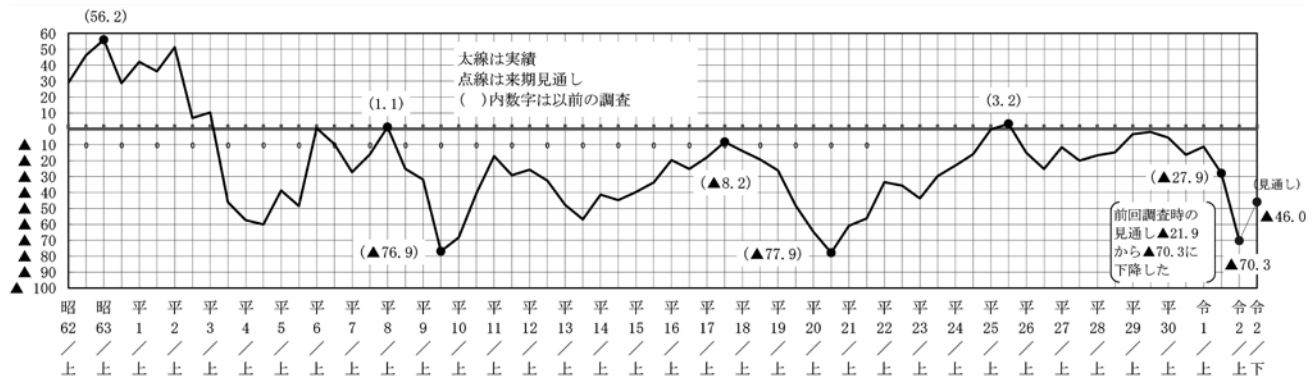
市内景況判断（B.S.I.）は、前期に続き2期連続の下降となりました。また、自社の業績について、売上高判断、経常利益判断、従業員数判断はいずれも下降となりました。来期については、経常利益判断は下降、売上高判断、従業員数判断はともに横ばいの見通しとなっています。

◇ 市内の景気

令和2年度上期の市内に景気について、令和元年度下期と比べ「上昇」とみる企業の割合（3.4%）から「下降」とみる企業の割合（73.7%）を減じた市内景況判断B.S.I.は▲70.3で前回調査時（▲27.9）から42.4ポイント下降しました。前期に続き2期連続の下降となりました。なお、令和2年度下期の景気の見通しについては、B.S.I.は▲46.0と、今期から上昇となっています。

市内の景気（B.S.I.の動き）

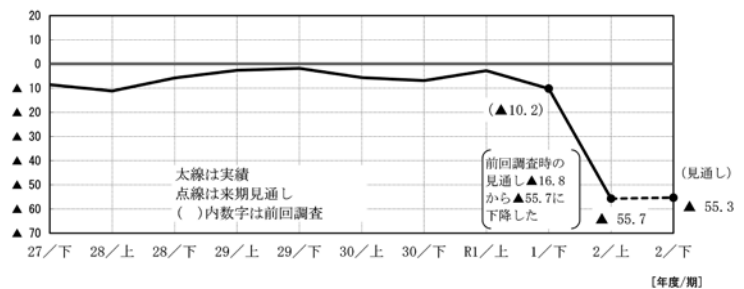
※ B.S.I.（景況判断指数）＝「前期と比べて上昇（増加）」の割合－「前期と比べて下降（減少）」の割合
マイナス値が大きいほど景況感が悪いと判断される。



◇ 自社の業績（売上高・経常利益）

自社の業績に関して、令和2年度上期の売上高判断B.S.I.は▲55.7で前回調査時（▲10.2）から下降、また経常利益判断B.S.I.も▲52.3で前期（▲15.9）から下降となっています。令和2年度下期（見通し）については、売上高判断B.S.I.▲55.3は横ばい、経常利益判断B.S.I.▲56.2は下降となっています。

売上高（B.S.I.の動き）



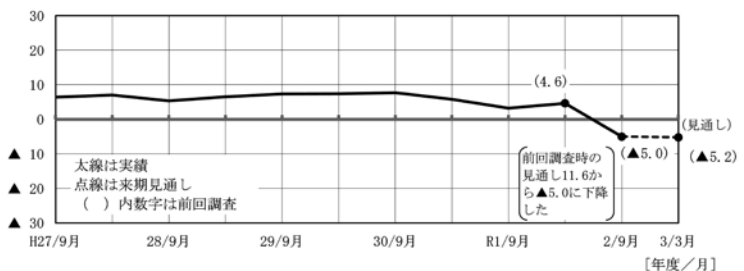
◇ 設備投資の実施割合

過去1年間に設備投資を実施した企業の割合は40.0%（前回44.4%）で下降となっています。今後1年間に設備投資を実施する予定の企業の割合は31.5%とさらに下降の見通しとなっています。

◇ 従業員数

令和2年9月末現在の従業員数（常用雇用者）について、従業員数判断B.S.I.は▲5.0で前回調査時（4.6）から下降となっています。令和3年3月末の従業員数判断B.S.I.（見通し）は▲5.2と横ばいとなっています。

従業員数（B.S.I.の動き）



お問い合わせ先： 札幌市経済観光局産業振興部経済企画課

電話：011-211-2352

札幌市事業承継マッチングポータルサイト

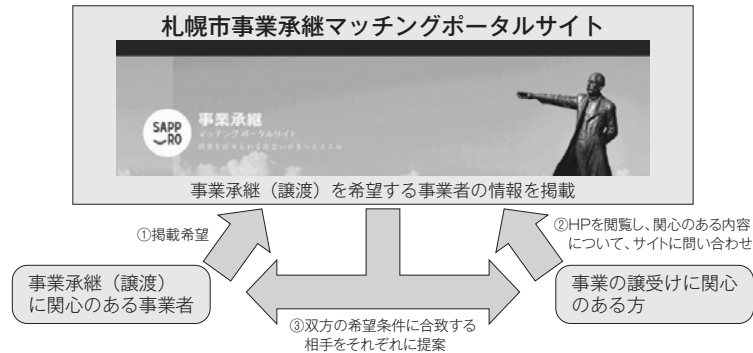
札幌市では、後継者不在であり事業承継に関する課題を抱えている中小企業事業者に対して、円滑な事業承継を支援するため、「札幌市事業承継マッチングポータルサイト」を開設しております。

【事業スキーム】

本ポータルサイトでは、事業の譲受けにご関心のある方向けに、事業承継（譲渡）を希望される事業者の情報を掲載しております。本サイト内の問い合わせフォームにおいて、事業の譲受け希望者からの問い合わせに対応し、掲載事業者と譲受け希望者双方の希望条件に合致する相手方をそれぞれに提案いたします。

双方が、相手方の希望条件を踏まえうえて、承継に向けて交渉を開始する段階になりましたら、北海道事業引継ぎ支援センターをご案内させていただきますので、同支援センターの支援のもと、その後の事業承継手続きを進めていただきます。

【事業イメージ】



【要件】

札幌市、小樽市、岩見沢市、江別市、千歳市、恵庭市、北広島市、石狩市、当別町、新篠津村、南幌町及び長沼町の中小企業事業者の情報となります。

【お問合せ先】 札幌市経済観光局 産業振興部 商業・経営支援担当課
〒060-8611 札幌市中央区北1条西2丁目札幌市役所15階 TEL: 011-211-2372 E-mail: kin-yu@city.sapporo.jp

札幌市シルバー人材センターの北支部を開設します ～シルバー人材センターを活用しませんか？～

公益社団法人札幌市シルバー人材センターは、高齢者が働くことを通して社会参加し、自らの生きがいの充実と健康の増進を図るとともに、活力ある地域社会づくりに貢献することを目的とした、法律により指定された団体です。

この度、より地域に密着した就業ニーズに対応するため、12月1日（火）にシルバー人材センターの新しい支部（北支部）を、札幌サンプラザ内（北区北24条西5丁目）に開設します。

知識・経験が豊富で元気な高齢者（60歳以上）が活躍し、臨時的・短期的または短時間の仕事をお引き受けしており、安心・丁寧な仕事ぶりが大変好評をいただいておりますので、ぜひシルバー人材センターをご利用ください。

こんな仕事を引き受けてます

経理事務、施設管理、パンフレット配布、賞状・封筒等の筆耕、屋内外での軽作業、封入作業など、多岐にわたる仕事をお引き受けしておりますので、まずはお気軽にご相談ください。

（※昨年度は、民間事業所様から約3,500件の受注をいただきました）

仕事のお申し込みは

- ① 下記の担当支部に電話でお申し込みください。
- ② センターがお客様と仕事内容・条件・契約代金等について相談します。
- ③ 会員がお伺いし、ご依頼された仕事を行います。
- ④ 後日、センターから請求書を送付しますので、銀行・郵便局等にてお支払いください。

【ホームページ】

<http://www.s-silver.jp/>

【お問合せ先（※12月1日より下記が窓口になります）】

札幌市シルバー人材センター中央支部(中央区・豊平区・南区) 電話：011-614-2155

札幌市シルバー人材センター東支部(白石区・厚別区・清田区) 電話：011-826-3279

札幌市シルバー人材センター西支部(西区・手稲区) 電話：011-615-8228

札幌市シルバー人材センター北支部(北区・東区) 電話：011-788-6915

2020新規認証製品を紹介します

Sapporo Style



monmecciバッグ／Tin Aroma Style Pendantシリーズ／森と暮らすうつわ coberuシリーズ



【monmecci (モンメッチ) バッグ】

他にはない、オリジナルテキスタイルを施した大きなバッグです。マグネット付きですがぱっと開くのに、一瞬で元通りになります。

<価格(税込)>

(左側) 革持手 12,650円
(右側) 布持手 9,680円

<販売元>

monmecci
(電話050-3551-1063)



【 Tin Aroma Style Pendant (錫(すず)のアロマスタイルペンダント)シリーズ 】

精油を垂らして香を楽しむ、錫のアロマペンダントです。雪の結晶と、5枚の花弁を見つけると幸せになれるという、ラッキーライラックの2種類があります。

<価格(税込)>

(上側) Lucky Lilac 16,500円
(下側) Yuki (雪) 16,500円

<販売元>

Herb&Glass K's Factory (堅木和枝)
(電話011-792-2016)



【 森と暮らすうつわ coberu (コベル) シリーズ 】

どんな料理とも相性の良い平皿と、やさしい曲線が作り出すボウル。ガラスコーティングを施しており、強い耐久性が特徴です。

<価格(税込)>

ディッシュ 6,380円～13,200円
ボウル 6,160円～16,500円
(いずれも、サイズS,M,L)

<販売元>

チエモク (株)
(電話011-790-7012)

【お問い合わせ先】 経済観光局国際経済戦略室ものづくり・健康医療産業担当課 電話011-211-2392

働く障がいのある方を応援しませんか？

外注したいお仕事は元気ジョブアウトソーシングセンターへ！

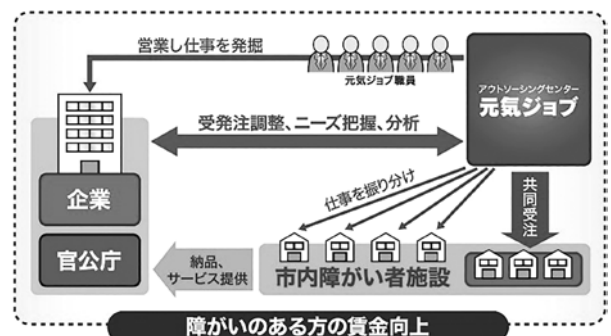
元気ジョブアウトソーシングセンターでは、ご要望に沿ったお仕事を受注可能な障がいのある方の施設を選定、お見積りや工程プラン等を紹介し、マッチングをサポートします。

昨今のコロナ禍においても、障がいのある方が元気にお仕事をしています。お受けしたお仕事は受注した施設が責任を持って行いますが、契約成立後も元気ジョブアウトソーシングセンターが相談窓口となります。

【手数料無料】

～お受けしたお仕事の一例～

ポスティング・お土産品などの箱折作業・収穫した野菜の袋詰め作業・建物内の清掃作業や消毒作業など、他にも多くのお仕事を受注しています。障がいのある方へお仕事を外注し、業務の最適化につなげてみませんか？まずは、お気軽にご相談ください。



【札幌市委託事業】 元気ジョブアウトソーシングセンター

〒064-0808 札幌市中央区南8条西2丁目5-74 市民活動プラザ星園103

TEL : 011-596-6581 FAX : 011-596-6582 E-mail : genki_job@hatarakutei.jp

起業志望者向け講座

First Step! はじめての創業セミナー

起業に関する気軽な学びの場として、起業に関心がある方や起業に向けた第一歩を踏み出す前の方などを対象とした、起業志望者向け講座（無料）を開催いたします。

| | |
|----|---|
| 内容 | この講座は、起業を考えている人が金融機関に初めて相談する様子を寸劇でお見せしながら、起業に役立つ情報や気を付けたいポイントをお話します。「起業相談ってこんな風なんだ」と感じながら、かる〜い気持ちでご覧ください。また起業に関する情報の宝庫！図書情報館の活用法もわかり易くお伝えいたします。ぜひお気軽にご参加ください！ |
| 日時 | 12/10（木） 18:30~20:00 |
| 会場 | 札幌市民交流プラザ1階 SCARTSコート（札幌市中央区区北1条西1丁目） |
| 対象 | 起業に興味のある方 |
| 定員 | 50名程度 |
| 費用 | 無料 |

●お申し込み

札幌市産業振興センター

札幌市白石区東札幌5条1丁目1-1 地下鉄東西線 東札幌駅1番出口徒歩7分

電話：011-820-3122 FAX：011-820-3220 Eメール：seminar@sapporosansin.jp

URL：http://seminar.sapporosansin.jp/seminar/1563/



札幌市は、男女が共に活躍できる職場づくりを応援しています！

～ ワーク・ライフ・バランスplus企業認証制度及び育児休業等助成金のご案内 ～

ワーク・ライフ・バランスplus認証企業になりませんか

札幌市では、ワーク・ライフ・バランスと男女が共に活躍でき、自分らしく働ける環境整備等に積極的に取り組む企業を取組内容に応じて認証し、その取組を一層推進するためのさまざまな支援を行っています。

「ワーク・ライフ・バランスplus企業認証」を受けた企業は、助成金や契約上の優遇など、さまざまなバックアップが受けられます。

企業認証の要件や申請方法は札幌市公式ホームページにてご確認ください。

https://www.city.sapporo.jp/shimin/danjo/wlb_katsuyaku/wlbplus.html

札幌市 [ワーク・ライフ・バランスplus 認証](#) で検索！

札幌市では、ワーク・ライフ・バランスと女性活躍の推進に取り組む企業に対し、無料で推進アドバイザー（あらかじめ登録された中小企業診断士または社会保険労務士）を派遣し、その取組が一層推進されるよう支援していますので、お気軽にお問い合わせください。



（お問い合わせ先）

札幌市市民文化局男女共同参画室男女共同参画課

電話 011-211-2962

E-mail danjo@city.sapporo.jp

ワーク・ライフ・バランスplus企業認証で育児休業等助成金の申請が可能に！

仕事と子育ての両立支援に取り組む企業を支援するため、ワーク・ライフ・バランスplus認証企業に対し、認証ステップに応じた育児休業等に関する助成を行っていますので、ぜひご活用ください。

- ① 育児休業取得助成金（20万円）＜ステップ2以上＞
支給条件：企業として初めての育児休業取得者が出たこと 等
- ② 育児休業代替要員雇用助成金（最大60万円）＜ステップ2以上＞
支給条件：育児休業取得に伴い、企業として初めての代替要員を雇用したこと 等
- ③ 男性の育児休業取得助成金（10～30万円）＜ステップ1以上＞
支給条件：初めての育児休業を取得した男性従業員が出たこと 等
1企業につき、3人まで助成可能です。
- ④ 「子の看護休暇」有給制度創設助成金（10万円）＜ステップ1以上＞
支給条件：令和2年4月以降に、新たに企業として有給の「子の看護休暇制度」を規定し、5回以上利用されたこと 等
1企業につき、1回のみ助成です。



助成金の詳しい支給条件や申請方法は札幌市公式ホームページにてご確認ください。

<http://www.city.sapporo.jp/kodomo/jisedai/wlb-josei.html>

札幌市 [育休等助成金](#) で検索！

（お問い合わせ先）

札幌市子ども未来局子ども育成部子ども企画課

電話 011-211-2982

E-mail kodomo.jisedai@city.sapporo.jp

令和2年度 観光商材開発支援事業における補助金の交付決定について

札幌市では、北洋銀行・北海道大学・札幌市立大学と連携し、外国人観光客による消費拡大を促し、市内企業の販路拡大等につなげることを目的に、「外国人観光客向け商品開発」を支援する事業を実施しています。今年度は、以下の5事業者を補助事業者として決定いたしました。

補助金交付決定を受けた事業者およびプロジェクト名

| 事業者名(50音順) | プロジェクト名 |
|------------------------|---|
| (株)小六 | アイヌ女性に伝わる美容の知恵やアイヌ文様を取り入れた化粧品の開発 |
| (株)TREASURE IN STOMACH | みんなが食べられる！北海道産米粉を使ったビーガン／グルテンフリーのクリームサンドクッキーの開発 |
| 西山製麺(株) | 本場さっぽろラーメン雪あかりの世界戦略お土産ラーメン開発及び販路開拓 |
| (株)北海道えぞ鹿ファクトリー | 観光客向けエソ鹿油を利用した洗顔石鹸と保湿クリームの開発事業 |
| 堀松産商(株) | オーガニックコットン天然素材100%で創る「シロクマ親子のぬいぐるみ」の商品開発 |

【お問い合わせ先】札幌市 経済観光局 国際経済戦略室 経済戦略推進課 TEL011-211-2481

人材不足分野の人材確保を ハローワーク札幌 がお手伝いします！

ハローワーク札幌では、庁舎内に「人材確保対策コーナー」を設置し、**看護、介護、保育、建設、警備、運輸**分野など、支援対象分野の職種について、求人者・求職者の両面から一体的な人材確保支援を行っております。

主な支援内容

- 求職者ニーズを踏まえた「求人内容の見直しアドバイス」
- 求職者を対象とした「職場見学会」や「ミニ面接会」などの企画・実施
- 札幌圏ハローワークのネットワークを活かした「関連資格や経験を持つ求職者への求人情報の提供」 など。

○お問い合わせ先



ハローワーク札幌 人材確保対策コーナー

〒064-8609 札幌市中央区南10条西14丁目2-28

電話：011-562-0101（部門コード34#）

ご利用時間：月～金曜日（8:30～17:15）



札幌 人材確保対策コーナー 検索

https://jsite.mhlw.go.jp/hokkaido-hellowork/list/sapporo/shisetsu/seityoubunya_00002.html

札幌市産業振興センター「スタートアップ・プロジェクトルーム(SPR)」 入居者募集中!

「スタートアップ・プロジェクトルーム(SPR)」は、札幌市産業振興センターに設置している創業間もない企業(創業を目指す個人)が入居可能なインキュベーション施設です。インキュベーション・マネージャー(IM)、中小企業診断士等の専門家が入居者の経営サポートを行うとともに、様々な支援策により、入居者の皆様の事業展開を強力にサポートいたします。

- ◆**入居メリット**：入居者に対する多彩な支援メニューにて入居者のビジネスを強力にサポートいたします。さっぽろ産業振興財団各部門による創業期の経営支援・融資斡旋・食品開発支援・輸出支援や、財団主催セミナーの無料受講によるスキルアップ支援、交流会開催による人的ネットワーク形成支援、展示・商談会への出展支援や、事業発表会等によるマッチング支援など様々な形でサポートいたします。
- ◆**充実した設備**：24時間・365日利用可能なのはもちろん、共用の商談室、ラウンジ共用機材(カラー複合機)などを備え、ユーティリティも充実しています。セキュリティに関しては、ICカードキーとメカキーの併用による管理、夜間(17時から翌朝9時)は警備員及び機械による警備で万全の体制を整えています。
- ◆**入居対象者**：札幌市における産業の振興に寄与することが認められる事業を行う方、又は、新たに開始しようとする中小企業者等で、法人設立後(個人においては、現に営んでいる事業の開始後)7年以内の方です。また、札幌市内に主たる事務所を有する(現に事業を営んでいない個人は、市内に住所を有する)ことが条件となります。

(支援体制イメージ)



(入居ユニットタイプ別画像)



▲広々としたAタイプ

面積51㎡
月額賃料¥117,300-
*敷金礼金はかかりません。



▲手頃な大きさのBタイプ

面積27㎡
月額賃料¥62,100-



▲一人で開業される方向けCタイプ
※C1~C4は通路側のため窓はありません

面積10㎡
月額賃料¥23,000-

空室状況：Aタイプ2室、Bタイプ3室、Cタイプ3室
(令和2年10月1日現在)

- ◆**入居方法**：応募書類をご提出いただき、事業計画書及び企業プレゼンテーション内容等の審査・採点の結果をもとに入居可否を決定いたします。
- ◆**お問い合わせ先**：一般財団法人さっぽろ産業振興財団(札幌市産業振興センター指定管理者)
札幌市白石区東札幌5条1丁目1-1 札幌市産業振興センター(地下鉄東西線「東札幌駅」より徒歩7分)
TEL：011-820-3122 E-mail：spr@sapporosansin.jp
URL：http://www.sapporosansin.jp/spr/
*まずはお気軽にご連絡のうえ見学にお越し下さい。



障がいのある方や高齢者の雇用にご理解とご協力をお願いします

厚生労働省では、障がいのある方や高齢者の雇用促進に取り組んでいます。

障がいのある方については、障害者雇用促進法により義務づけられている法定雇用率が平成30年4月から引き上げられており、高齢者については高齢者雇用安定法の改正があり、令和3年4月より70歳までの就業機会確保が努力義務とされます。

また、障がいのある方や高齢者を雇用する事業主の方々に対する各種支援もあります。
詳細については、最寄りのハローワークまたは北海道労働局へお問い合わせください。

お問い合わせ先：厚生労働省北海道労働局職業安定部職業対策課 電話：011-709-2311
障害担当(内線3684)または高齢担当(内線3683)

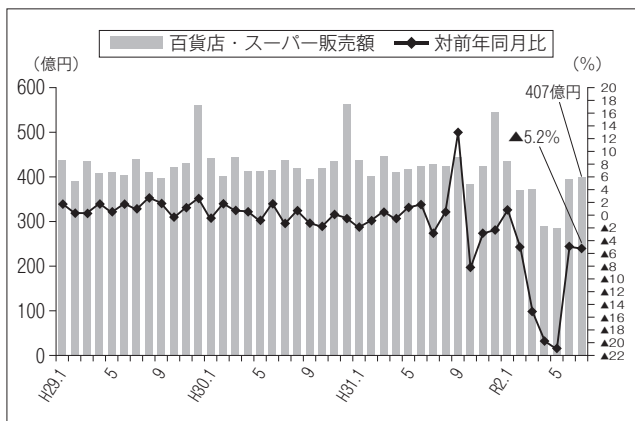
データで見る！さっぽろ経済の動き

統計データの一部から最近の札幌経済の動きをご紹介します

最近の札幌経済は、新型コロナウイルスの影響により厳しい状況にあるが、一部に下げ止まりの動きがみられる。

【百貨店・スーパー販売額の推移（札幌市）】

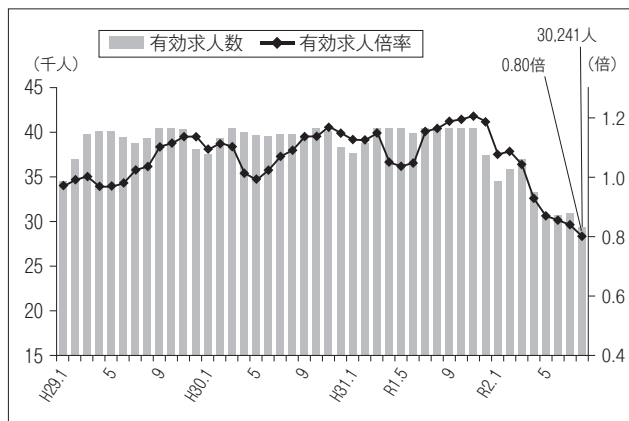
令和2年7月の百貨店・スーパー販売額（札幌市）は407億円で、前年同月を6か月連続で下回りました。



<資料>北海道経済産業局

【求人数・有効求人倍率の推移（札幌圏）】

令和2年8月の有効求人倍率（札幌圏）は、0.80倍となり、8か月連続で前年同月を下回りました（前年同月比▲0.35）。



<資料>北海道労働局

その他、統計情報について詳しくは、札幌市経済観光局ホームページ「データで見る！さっぽろ経済の動き」をご覧ください。
<http://www.city.sapporo.jp/keizai/top/jyohou/data/index.html>



**データで見る！
さっぽろ経済の動き**

中小企業経営セミナー

●中小企業経営セミナー（12月）

| 内 容 | 実施日 | 時 間 | 定 員 | 受講料 |
|-------------------------------------|-----------|-------------|-----|--------|
| 色彩効果をビジネスに活かす！クライアントの心を掴むプレゼンテーション術 | 12月 2日（水） | 9：30～16：30 | 20名 | 5,000円 |
| 中堅社員のためのヒューマンスキル向上講座 | 12月 4日（金） | 9：30～16：30 | 30名 | 5,000円 |
| 組織力が生きてくる！チームビルディングセミナー | 12月15日（火） | 9：30～16：30 | 30名 | 5,000円 |
| コロナに負けない！売れる「コツ」オンラインセミナー | 12月17日（木） | 13：30～16：30 | 30名 | 3,000円 |
| メンタルヘルスとセルフケアの基礎知識（オンラインセミナー） | 12月22日（火） | 13：30～15：00 | 36名 | 無料 |

●中小企業経営セミナー（1月）

| 内 容 | 実施日 | 時 間 | 定 員 | 受講料 |
|---------------------------|----------|------------|-----|--------|
| 組織を蝕むハラスメント対策講座 | 1月 8日（金） | 9：30～16：30 | 30名 | 5,000円 |
| リーダー・管理職に求められるマネジメントスキル研修 | 1月15日（金） | 9：30～16：30 | 30名 | 5,000円 |

●起業・開業希望者向けセミナー（12月）

| 内 容 | 実施日 | 時 間 | 定 員 | 受講料 |
|-------------------|-------------------------------------|------------|-----|---------|
| 令和2年度 第3期さっぽろ起業道場 | 12月 5日（土） 12月12日（土） 12月19日（土） | 9：30～15：30 | 20名 | 10,000円 |

●起業・開業希望者向けセミナー（1月）

| 内 容 | 実施日 | 時 間 | 定 員 | 受講料 |
|-------------------------------|----------|-------------|-----|-----|
| 創業希望者のための創業支援施策説明会（オンラインセミナー） | 1月13日（水） | 13：30～15：00 | 36名 | 無料 |

●お申込み・お問い合わせ先

札幌市産業振興センター 札幌市白石区東札幌5条1丁目1-1 地下鉄東西線 東札幌駅1番出口徒歩7分
 電話：011-820-3122 FAX：011-820-3220 URL：https://seminar.sapporosansin.jp/

