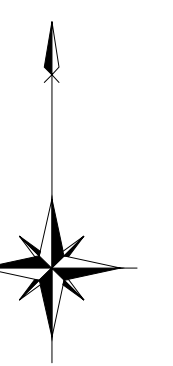


札幌圏都市計画 特別用途地区 新旧対照図



番号	変更箇所名	現行	変更後
184	北-7	戸建住環境保全地区	指定なし
185	北-15	戸建住環境保全地区	指定なし
186	北-16	指定なし	戸建住環境保全地区
187	北-17	戸建住環境保全地区	指定なし
188	北-17	指定なし	戸建住環境保全地区
189	北-21	戸建住環境保全地区	指定なし
200	北-22	大規模集客施設制限地区	第二種特別工業地区

番号	変更箇所名	現行	変更後
187	中-2	指定なし	スポーツ・レクリエーション地区
188	中-3	指定なし	第二種特別工業地区
189	中-3	第二種職住共存地区	第二種特別工業地区
190	中-4	指定なし	第二種職住共存地区
191	中-4	第二種特別業務地区	指定なし

番号	変更箇所名	現行	変更後
201	東-1	第二種職住共存地区	第二種特別工業地区
202	東-1	大規模集客施設制限地区	第二種特別工業地区
203	東-2	大規模集客施設制限地区	第二種特別工業地区
204	東-3	指定なし	戸建住環境保全地区
205	東-6	戸建住環境保全地区	指定なし
206	東-7	戸建住環境保全地区	指定なし
207	東-8	指定なし	第一種小売店舗地区
208	東-10	戸建住環境保全地区	指定なし
209	東-12	戸建住環境保全地区	指定なし
210	東-14	戸建住環境保全地区	指定なし
211	東-14	第二種職住共存地区	第二種特別工業地区
212	東-14	指定なし	第二種特別工業地区
213	東-25	第二種職住共存地区	第二種特別工業地区
214	東-25	大規模集客施設制限地区	第二種特別工業地区
215	東-25	指定なし	第二種特別工業地区

番号	変更箇所名	現行	変更後
245	西-1	指定なし	第二種特別工業地区
246	西-2	第二種職住共存地区	第二種特別工業地区
247	西-3	第二種職住共存地区	第二種特別工業地区

番号	変更箇所名	現行	変更後
248	南-3	戸建住環境保全地区	指定なし
249	南-5	戸建住環境保全地区	指定なし

番号	変更箇所名	現行	変更後
192	中-5	戸建住環境保全地区	指定なし
193	中-6	指定なし	大規模集客施設制限地区

番号	変更箇所名	現行	変更後
241	南-10	指定なし	大規模集客施設制限地区
242	南-10	指定なし	戸建住環境保全地区
243	南-11	戸建住環境保全地区	指定なし
244	南-15	指定なし	戸建住環境保全地区

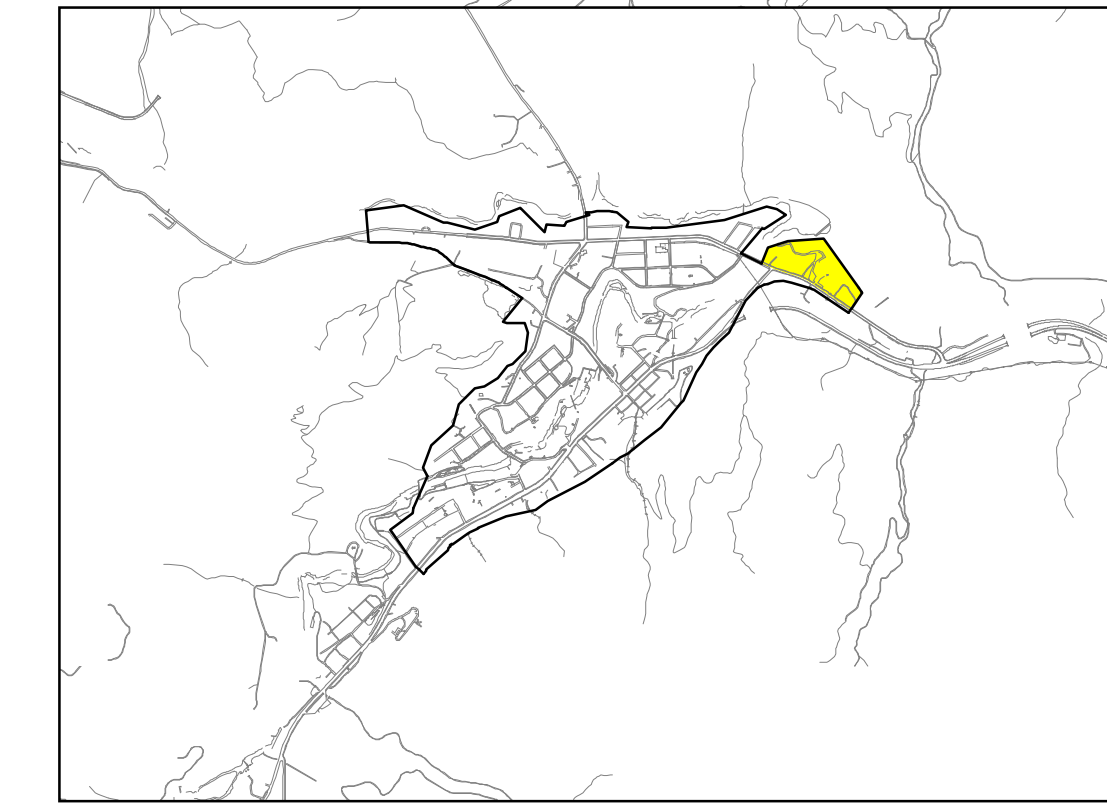
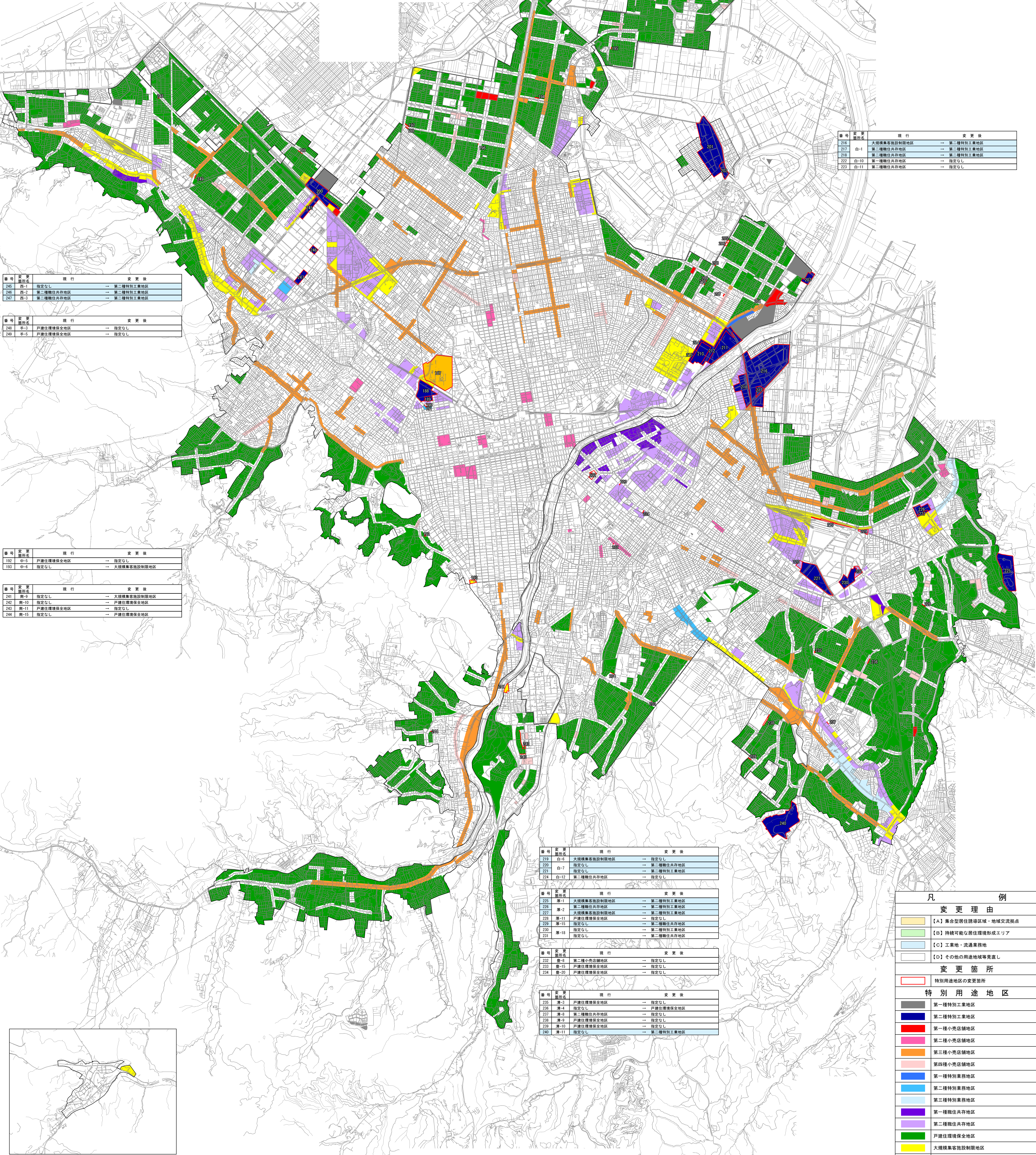
番号	変更箇所名	現行	変更後
219	北-6	大規模集客施設制限地区	指定なし
220	白-7	指定なし	第二種職住共存地区
221	白-7	指定なし	第二種特別工業地区
224	白-12	第二種職住共存地区	指定なし

番号	変更箇所名	現行	変更後
225	東-1	大規模集客施設制限地区	第二種特別工業地区
226	東-2	第二種職住共存地区	第二種特別工業地区
227	東-2	大規模集客施設制限地区	第二種特別工業地区
229	東-11	戸建住環境保全地区	指定なし
229	東-15	指定なし	第二種職住共存地区
230	東-18	指定なし	第二種特別工業地区
231	東-18	指定なし	第二種職住共存地区

番号	変更箇所名	現行	変更後
232	東-8	第二種小売店舗地区	指定なし
233	東-15	戸建住環境保全地区	指定なし
234	東-20	戸建住環境保全地区	指定なし

番号	変更箇所名	現行	変更後
235	東-3	戸建住環境保全地区	指定なし
236	東-4	指定なし	戸建住環境保全地区
237	東-9	戸建住環境保全地区	指定なし
238	東-9	戸建住環境保全地区	指定なし
239	東-10	戸建住環境保全地区	指定なし
240	東-11	指定なし	第二種特別工業地区

番号	変更箇所名	現行	変更後
216	白-1	大規模集客施設制限地区	第二種特別工業地区
217	白-1	第二種職住共存地区	第二種特別工業地区
218	白-10	第二種職住共存地区	第二種特別工業地区
222	白-10	第一種職住共存地区	指定なし
223	白-11	第二種職住共存地区	指定なし



1:30,000
500 0 1,000 2,000 3,000

凡 例	
変更理由	
[A]	集合型居住誘導区域・地域交流拠点
[B]	持続可能な居住環境形成エリア
[C]	工業地・流通業務地
[D]	その他の用途地域等見直し
変更箇所	
[]	特別用途地区の変更箇所
特別用途地区	
[]	第一種特別工業地区
[]	第二種特別工業地区
[]	第一種小売店舗地区
[]	第二種小売店舗地区
[]	第三種小売店舗地区
[]	第四種小売店舗地区
[]	第一種特別業務地区
[]	第二種特別業務地区
[]	第三種特別業務地区
[]	第一種職住共存地区
[]	第二種職住共存地区
[]	戸建住環境保全地区
[]	大規模集客施設制限地区
[]	スポーツ・レクリエーション地区