

札幌圏都市計画
特別用途地区の変更(案)
(市決定)

篠路駅周辺地区

令和5年9月
札幌市まちづくり政策局都市計画部

札幌圏都市計画特別用途地区の変更（札幌市決定）

都市計画特別用途地区を次のように変更する。

（札幌市）

種 類	面 積 (h a)	備 考
特別工業地区（第一種）	約 8 1	
特別工業地区（第二種）	約 4 1 2	
小売店舗地区（第一種）	約 3 1	
小売店舗地区（第二種）	約 9 9	
小売店舗地区（第三種）	約 1, 0 0 6	
小売店舗地区（第四種）	約 1 3 5	
特別業務地区（第一種）	約 5. 5	
特別業務地区（第二種）	約 2 8	
特別業務地区（第三種）	約 8 1	
戸建住環境保全地区	約 6, 8 2 8	
職住共存地区（第一種）	約 8 5	
職住共存地区（第二種）	約 8 4 2	
大規模集客施設制限地区	約 4 9 0	
スポーツ・レクリエーション地区	約 5 0	
合計	約 1 0, 1 7 4	

「位置及び区域は計画図表示のとおり」

理由

用途地域を第一種低層住居専用地域から第一種住居地域へ変更する区域について、特別用途地区を戸建住環境保全地区から指定なしへ変更する。

札幌圏都市計画特別用途地区 新旧対照表

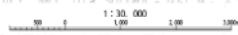
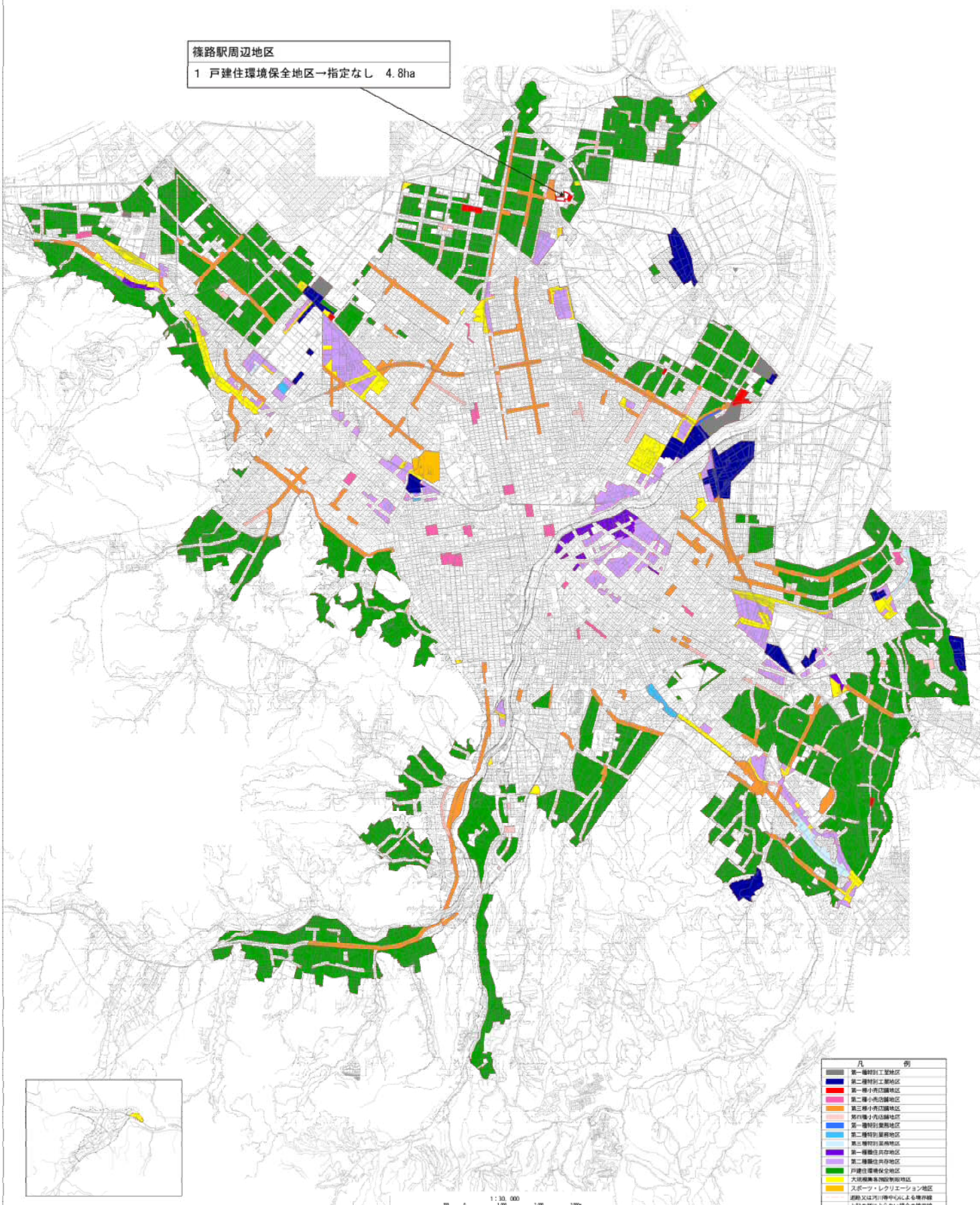
(札幌市)

種 類	面積 (ha)		
	新	旧	増減
特別工業地区 (第一種)	約 81	約 81	—
特別工業地区 (第二種)	約 412	約 412	—
小売店舗地区 (第一種)	約 31	約 31	—
小売店舗地区 (第二種)	約 99	約 99	—
小売店舗地区 (第三種)	約 1,006	約 1,006	—
小売店舗地区 (第四種)	約 135	約 135	—
特別業務地区 (第一種)	約 5.5	約 5.5	—
特別業務地区 (第二種)	約 28	約 28	—
特別業務地区 (第三種)	約 81	約 81	—
戸建住環境保全地区	約 6,828	約 6,833	約△5
職住共存地区 (第一種)	約 85	約 85	—
職住共存地区 (第二種)	約 842	約 842	—
大規模集客施設制限地区	約 490	約 490	—
スポーツ・レクリエーション地区	約 50	約 50	—
合計	約10,174	約10,179	約△5

札幌圏都市計画 特別用途地区 変更箇所図



篠路駅周辺地区
 1 戸建住環境保全地区一指定なし 4.8ha



凡 例	
[Grey]	第一種特別工業地区
[Dark Blue]	第二種特別工業地区
[Red]	第一種小売店舗地区
[Orange]	第二種小売店舗地区
[Light Blue]	第三種小売店舗地区
[Yellow]	駅前集小売店舗地区
[Light Green]	第一種特別業務地区
[Dark Green]	第二種特別業務地区
[Purple]	第三種特別業務地区
[Light Purple]	第一種居住公共地区
[Dark Purple]	第二種居住公共地区
[Green]	戸建住環境保全地区
[Yellow-Orange]	大規模集約型住宅地区
[Yellow]	スポーツ・レクリエーション地区
<small> 図面又は計画・施行中心による種別 上記の例によらない場合の種別 </small>	

特別用途地区計画図
(篠路駅周辺地区)

S = 1/2, 500



第三種小売店舗地区

第一種小売店舗地区

戸建住環境保全地区

凡 例

--- 道路等の中心による境界線

特別用途地区区分

第一種小売店舗地区

第三種小売店舗地区

戸建住環境保全地区

0 100m

特別用途地区新旧対照図 (篠路駅周辺地区)

S = 1/2, 500

変更面積

4.8ha

1 戸建住環境保全地区 → 指定なし

第三種小売店舗地区


第一種小売店舗地区


戸建住環境保全地区

凡例

 変更箇所

特別用途地区区分

 第一種小売店舗地区

 第三種小売店舗地区

 戸建住環境保全地区

0 100m

特別用途地区 変更箇所別概要表

(札幌市)

対 図 番 号	変更箇所名	変更内容		変更面積 (ha)	変更理由
		現在	変更		
1	篠路駅周辺地区	戸建住環境保全地区	指定なし	約 4.8	用途地域を第一種低層住居専用地域から第一種住居地域へ変更する区域について、特別用途地区を戸建住環境保全地区から指定なしへ変更する。