

議案第1号

札幌圏都市計画
道路の変更(案)
(市決定)

8・6・1 札幌駅前通地下歩道

令和5年7月
札幌市まちづくり政策局総合交通計画部

札幌圏都市計画道路の変更（札幌市決定）

都市計画道路中 8・6・1 号札幌駅前通地下歩道を次のように変更する。

種別	名称		位置			区域	構造				備考
	番号	路線名	起点	終点	主 なる 経過地		延長	構造 形式	車線 の数	幅員	
特殊 街路	8・6・1	札幌駅前通 地下歩道	札幌市中央 区南1条西 4丁目	札幌市中央 区南4条西 4丁目	札幌市中央 区南3条西 4丁目	約400m	地下式		8m		歩行者専 用道路

「区域及び構造は計画図表示のとおり」

理由書

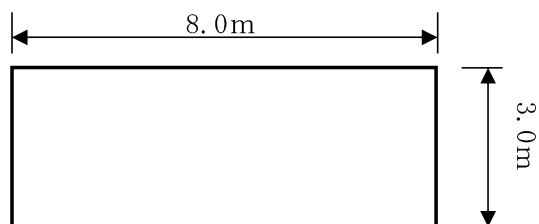
8・6・1号札幌駅前通地下歩道のうち、札幌市中央区南2条西4丁目地内における民間建物の建替えに伴い、施設計画との整合を図るために区域の一部を変更するものである。

変更説明書

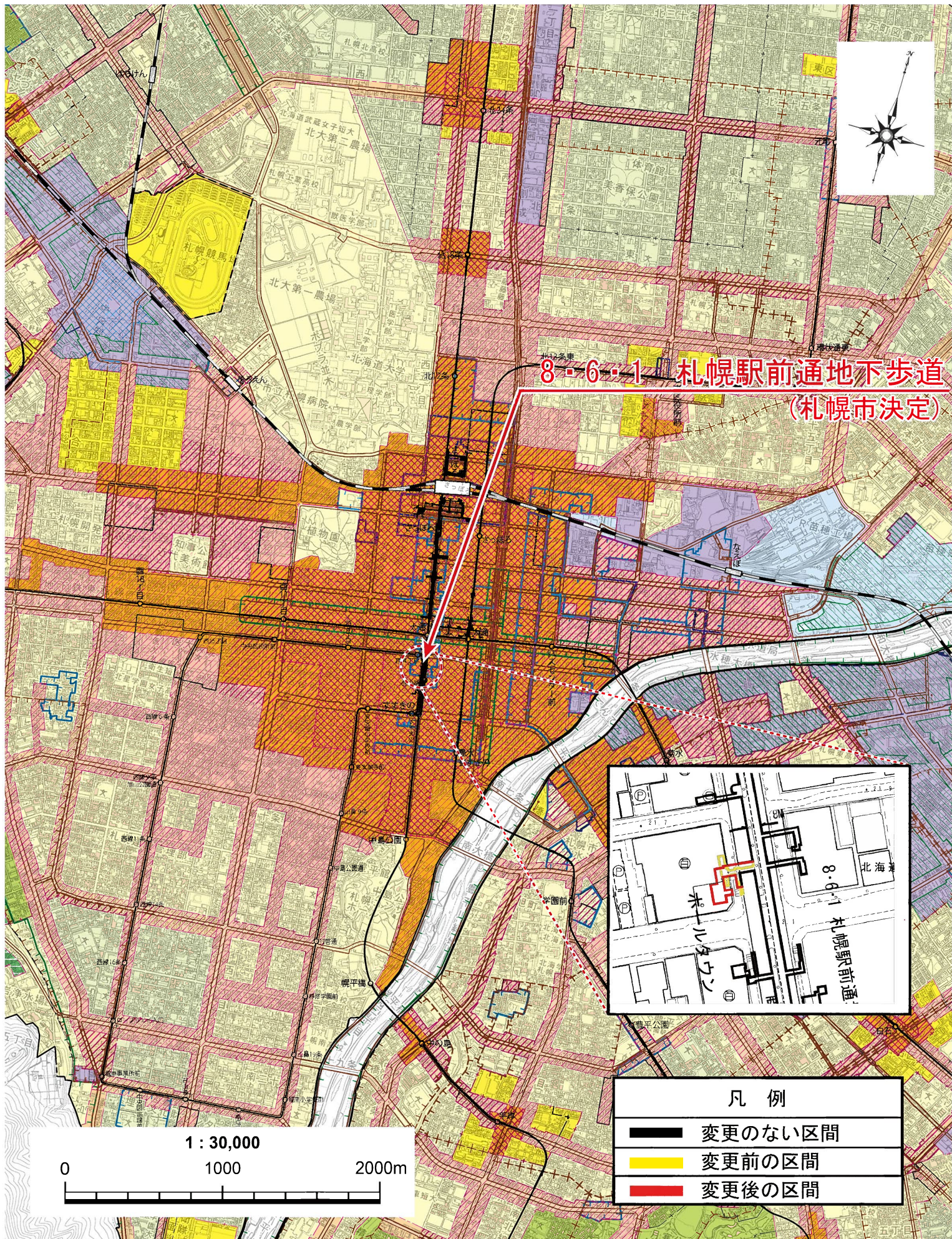
新		旧		変 更 内 容
番 号	路 線 名	番 号	路 線 名	
8・6・1	札幌駅前通 地下歩道	8・6・1	札幌駅前通 地下歩道	区域の一部変更

定規図

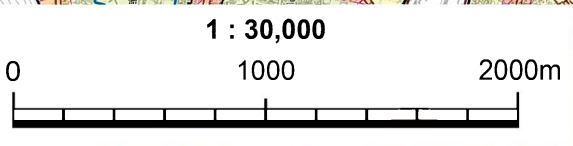
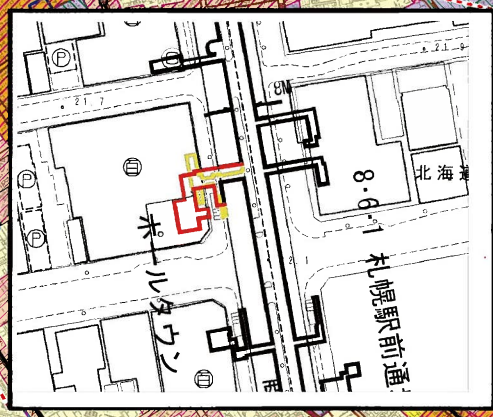
8・6・1 札幌駅前通地下歩道



札幌圏都市計画道路変更箇所図



8-6-1 札幌駅前通地下歩道
(札幌市決定)



凡例	
	変更のない区間
	変更前の区間
	変更後の区間

札幌圏都市計画道路変更計画図

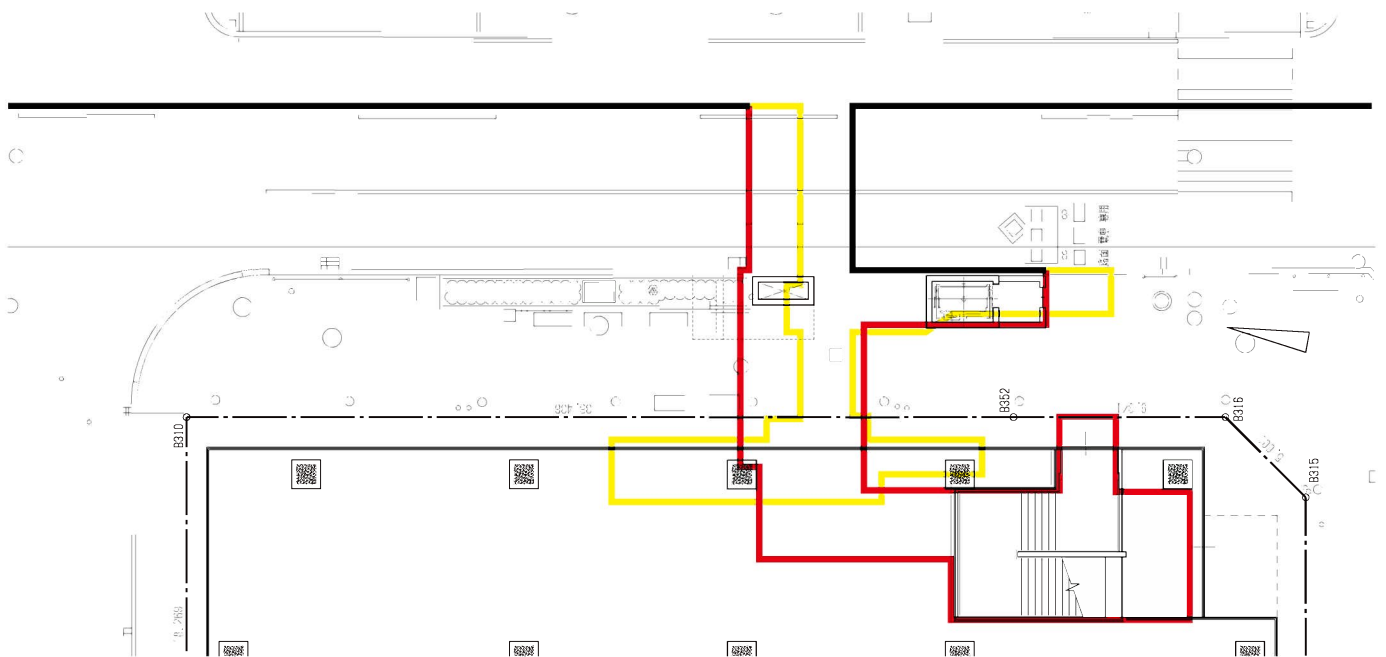
1/2500

8・6・1 札幌駅前通地下歩道

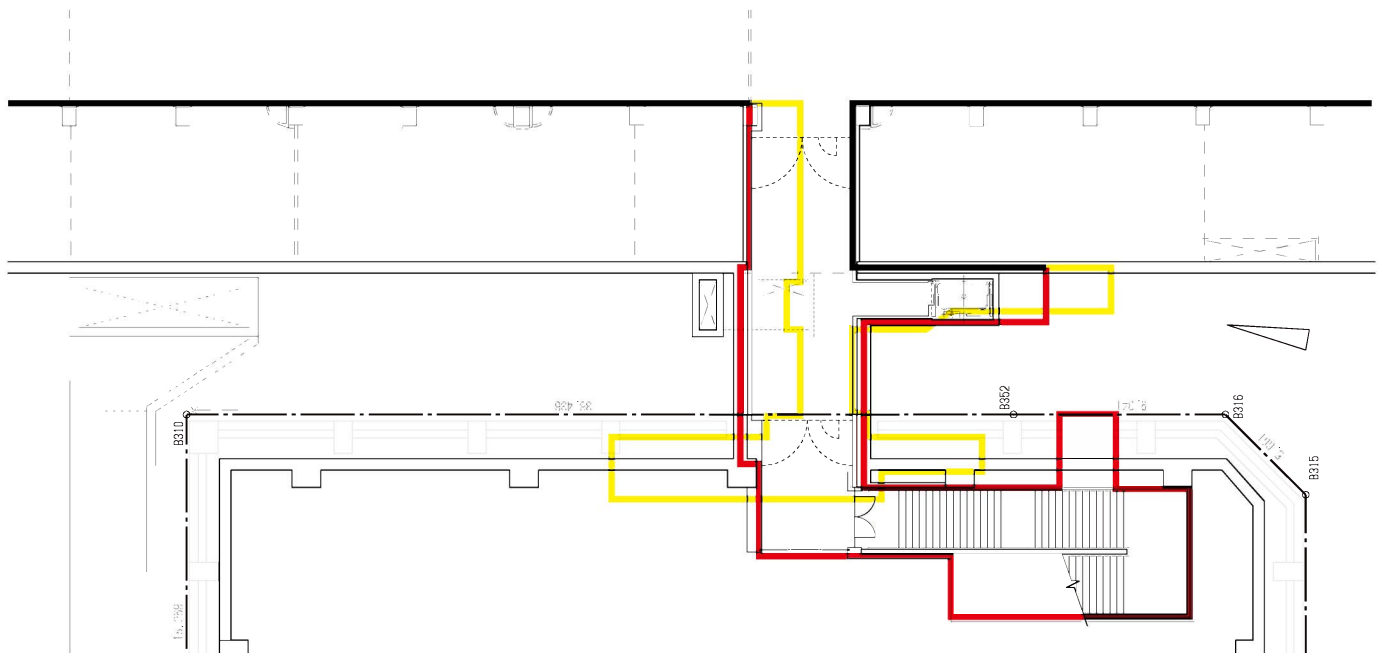


札幌圏都市計画道路変更 参考図



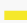
8・6・1 札幌駅前通地下歩道



地上1階平面図



地下1階平面図

凡 例	
	変更のない区間
	変更後の区間
	変更前の区間