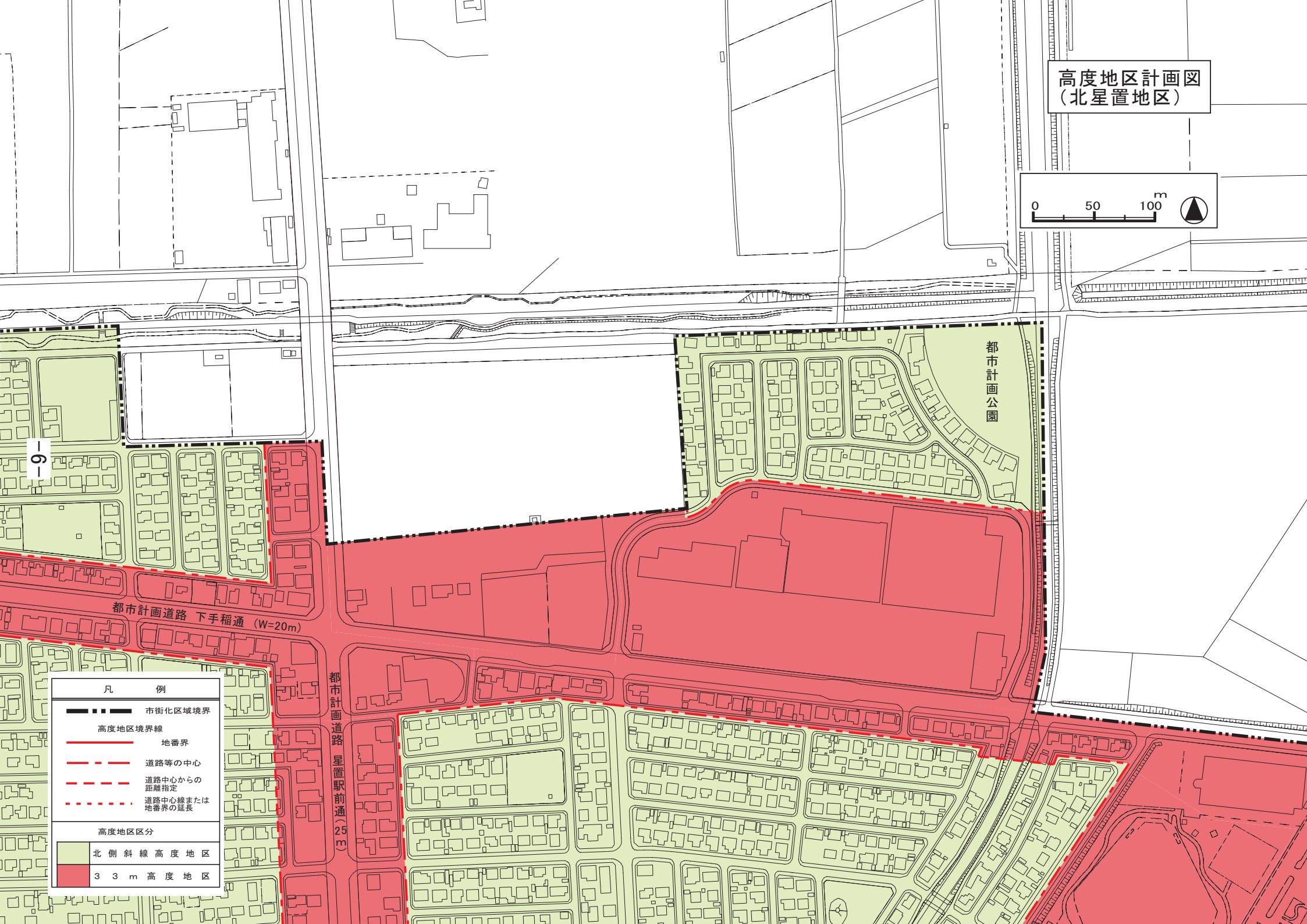
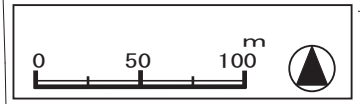
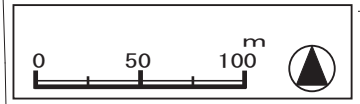


高度地区計画図
(北星置地区)

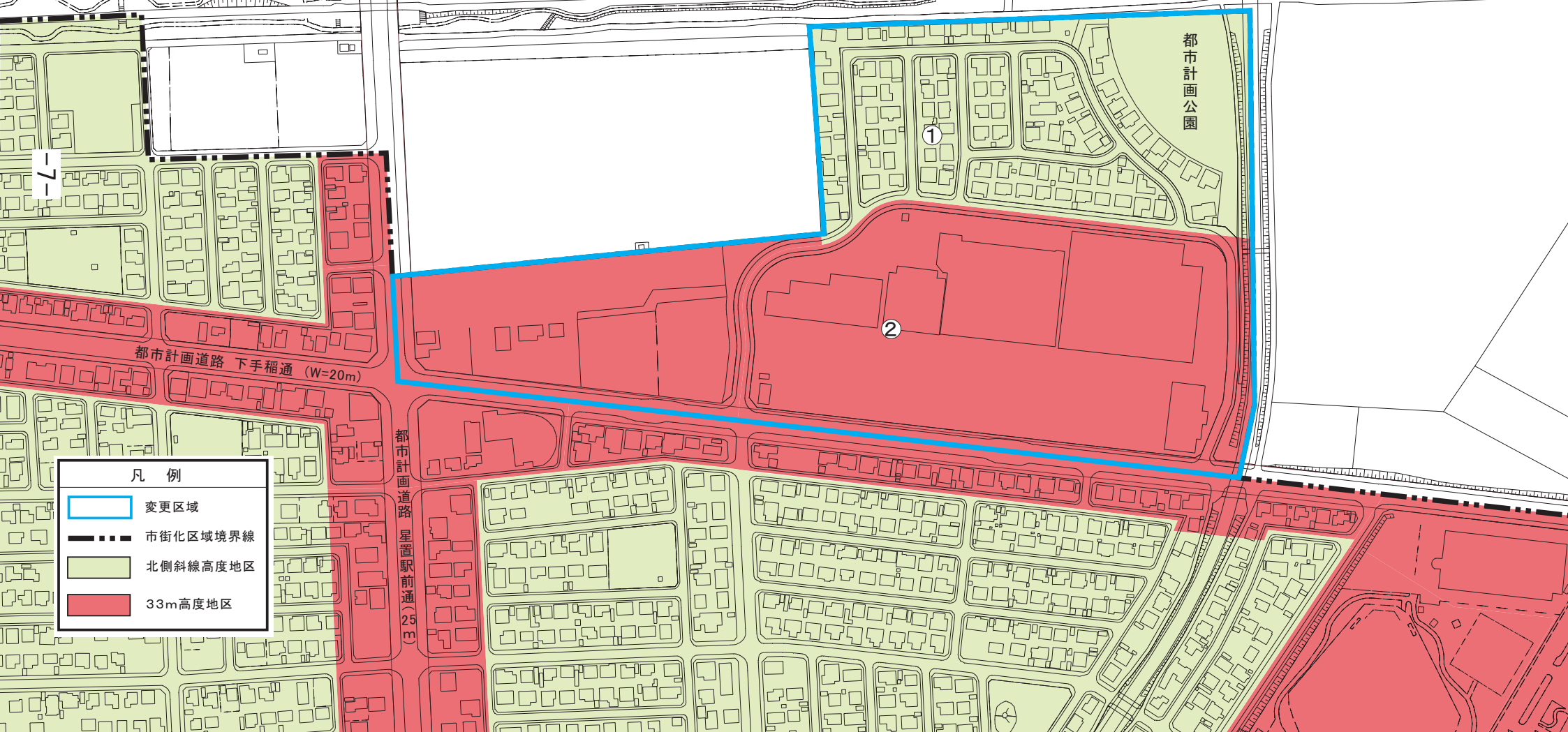


凡 例	
	市街化区域境界
	高度地区境界線
	地番界
	道路等の中心
	道路中心からの距離指定
	道路中心線または地番界の延長
高度地区区分	
	北側斜線高度地区
	3.3m 高度地区

高度地区新旧対照図
(北星置地区)



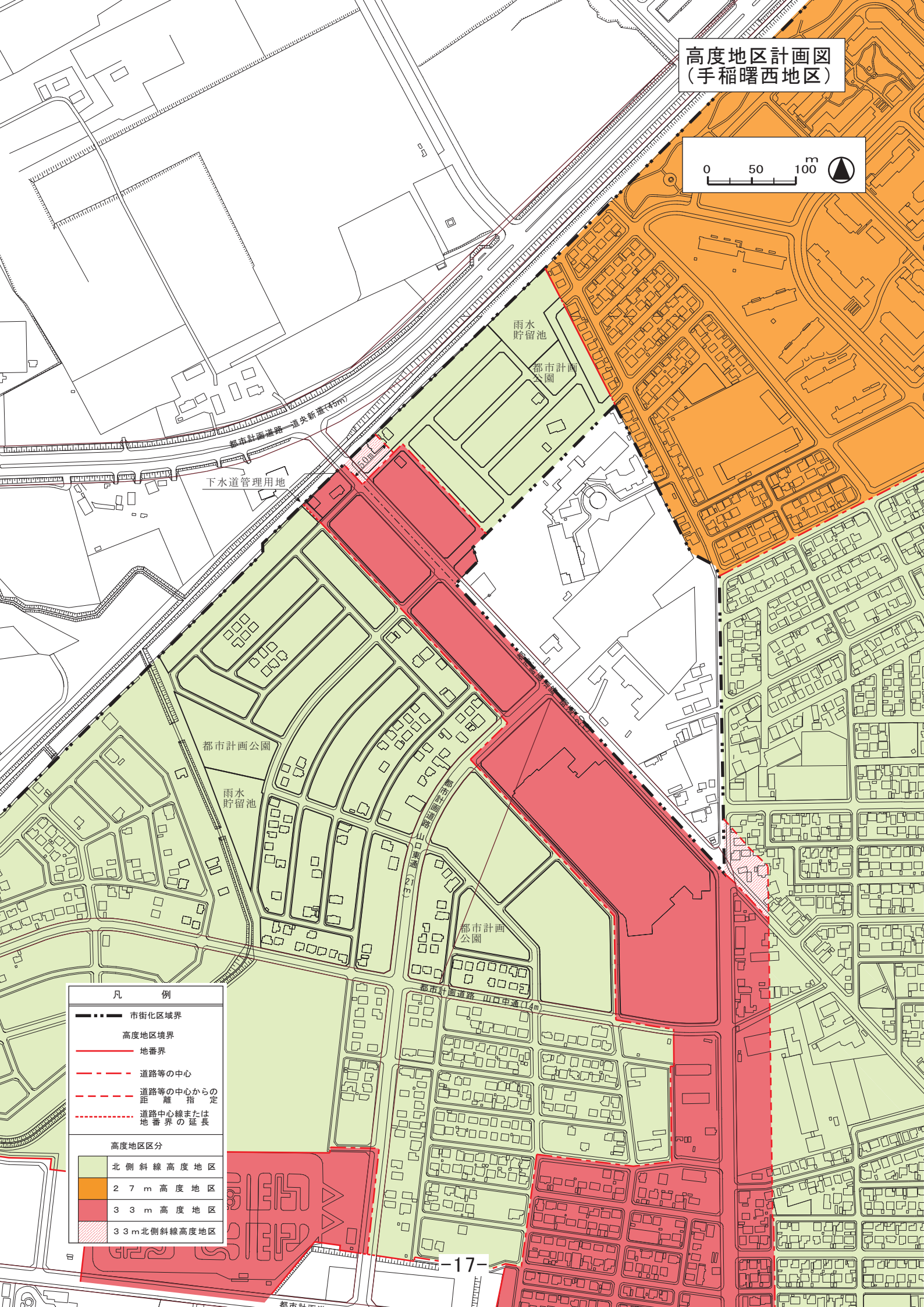
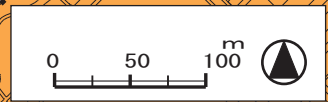
① 指定無し → 北側斜線高度地区	4.0ha
② 指定無し → 33m高度地区	7.5ha



凡例

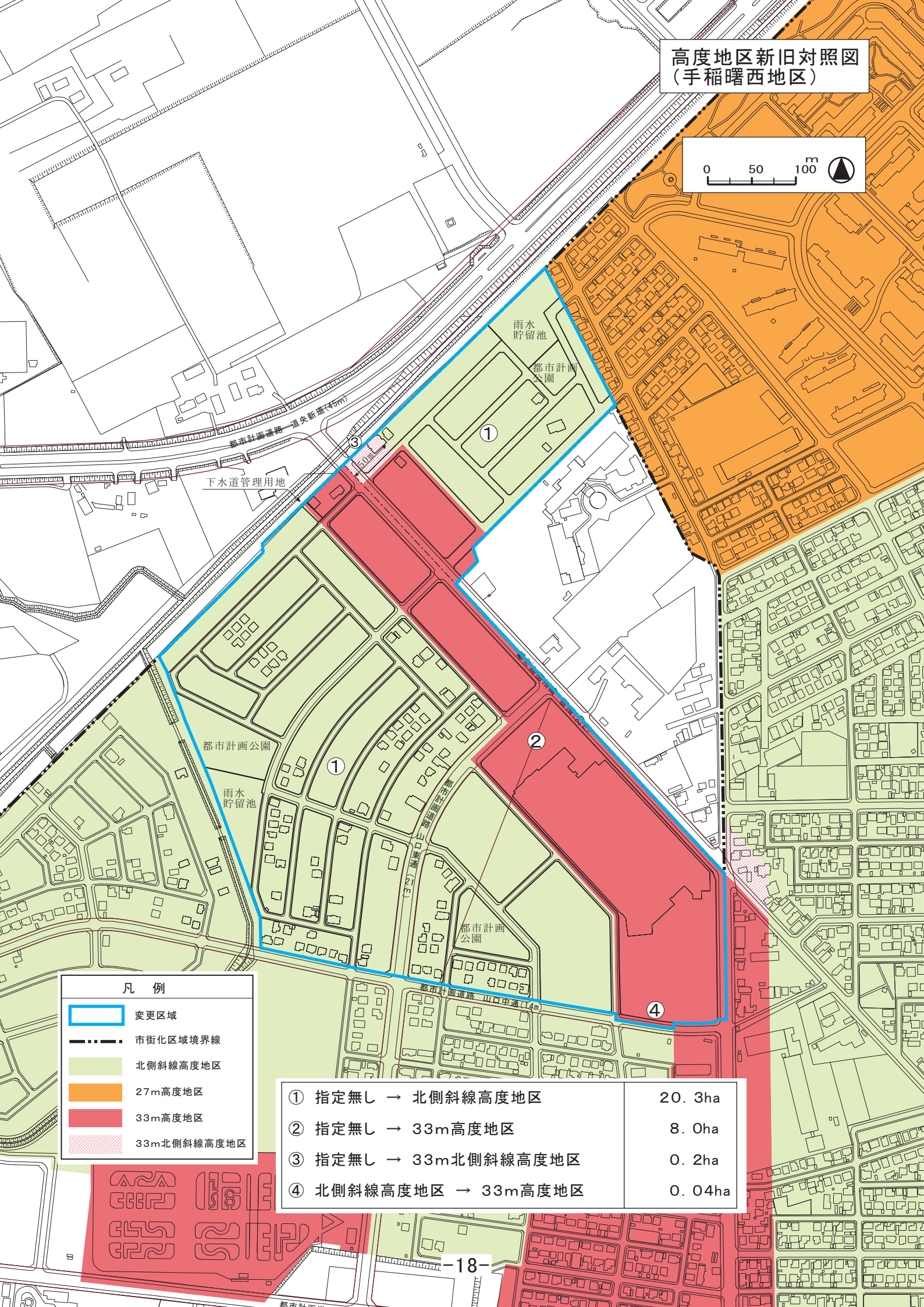
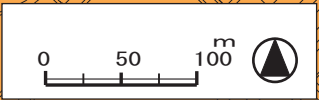
	変更区域
	市街化区域境界線
	北側斜線高度地区
	33m高度地区

高度地区計画図 (手稲曙西地区)



凡 例	
	市街化区域界
	高度地区境界
	地番界
	道路等の中心
	道路等の中心からの距離指定
	道路中心線または地番界の延長
高度地区区分	
	北側斜線高度地区
	2.7m高度地区
	3.3m高度地区
	3.3m北側斜線高度地区

高度地区新旧対照図 (手稻曙西地区)



凡例	
	変更区域
	市街化区域境界線
	北側斜線高度地区
	27m高度地区
	33m高度地区
	33m北側斜線高度地区

① 指定無し → 北側斜線高度地区	20.3ha
② 指定無し → 33m高度地区	8.0ha
③ 指定無し → 33m北側斜線高度地区	0.2ha
④ 北側斜線高度地区 → 33m高度地区	0.04ha