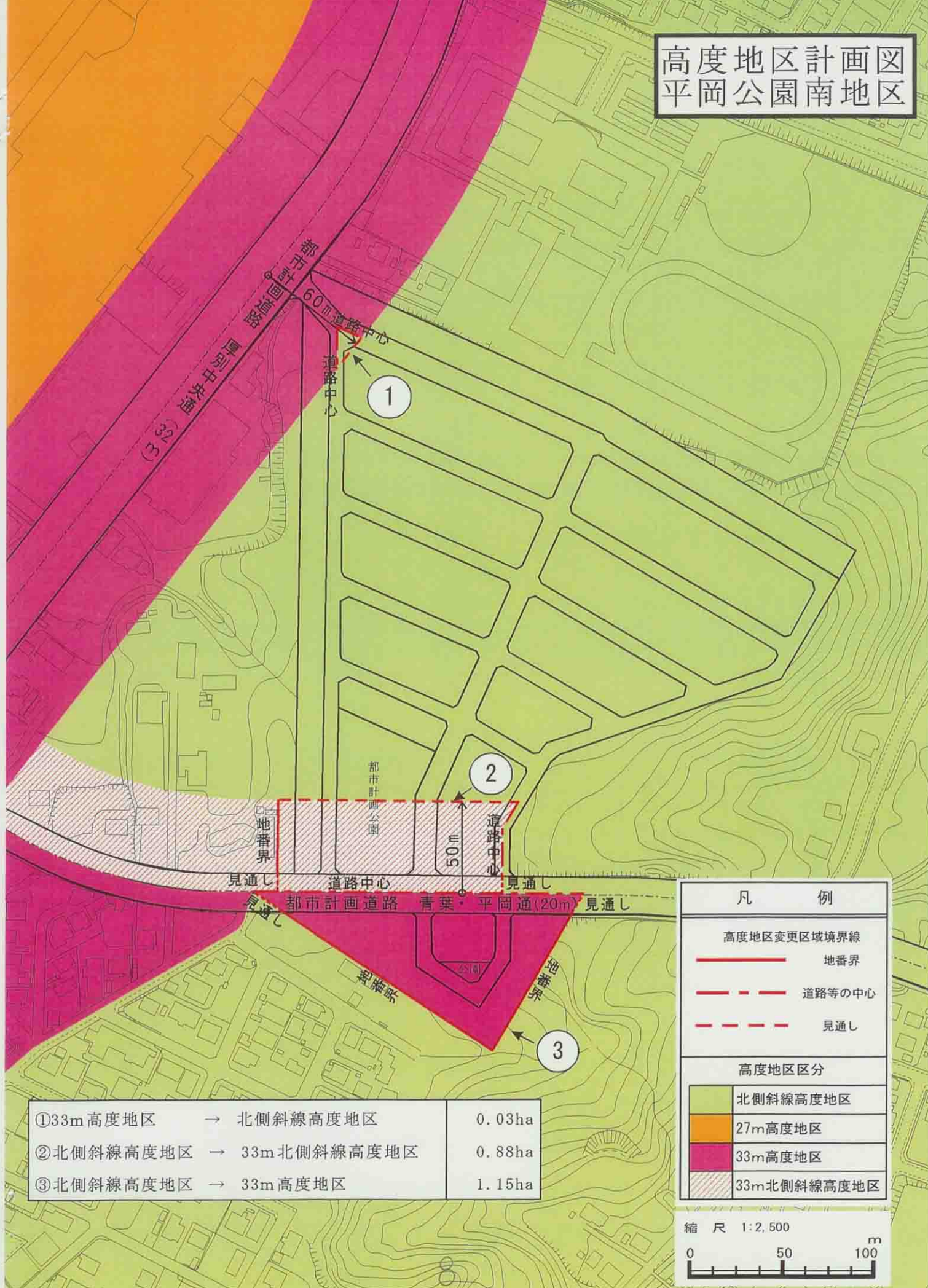


高度地区変更箇所別調書

(札幌市)

変更箇所名	対 図 番 号	変更内容	変更面積 (h a)	変 更 理 由
南あいの里地区	①	3 3 m高度地区の指定	5 . 4	用途地域の変更に伴い、市街地特性に応じた高度地区へ変更する
	②	4 5 m高度地区の指定	2 . 3	
平岡公園南地区	①	北側斜線高度地区の指定	0 . 1	
	②	3 3 m北側斜線高度地区の指定	0 . 9	
	③	3 3 m高度地区の指定	1 . 2	

# 高度地区計画図 平岡公園南地区



①33m高度地区	→ 北側斜線高度地区	0.03ha
②北側斜線高度地区	→ 33m北側斜線高度地区	0.88ha
③北側斜線高度地区	→ 33m高度地区	1.15ha

凡 例	
	高度地区変更区域境界線
	地番界
	道路等の中心
	見通し
高度地区区分	
	北側斜線高度地区
	27m高度地区
	33m高度地区
	33m北側斜線高度地区

