

⑤ 地下鉄駅周辺地区 約 315.1ha

(南北線) ※地上駅を除く

麻生、北 34 条、北 24 条、北 18 条、北 12 条、すすきの、中島公園、幌平橋、中の島、平岸

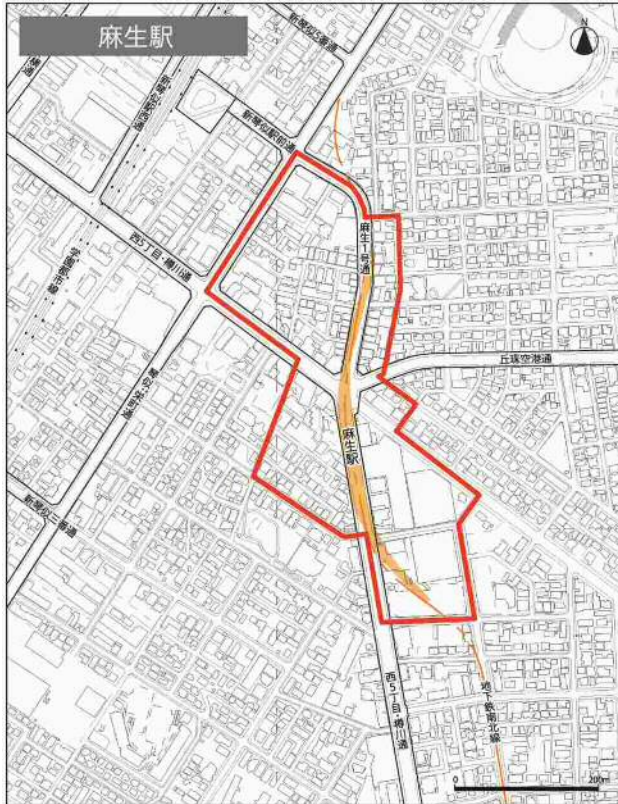
(東西線)

宮の沢、発寒南、琴似、二十四軒、西 28 丁目、円山公園、西 18 丁目、西 11 丁目、バスセンター前、菊水、東札幌、白石、南郷 7 丁目、南郷 13 丁目、南郷 18 丁目、大谷地、ひばりが丘


(東豊線)

栄町、新道東、元町、環状通東、東区役所前、北 13 条東、豊水すすきの、学園前、豊平公園、美園、月寒中央、福住

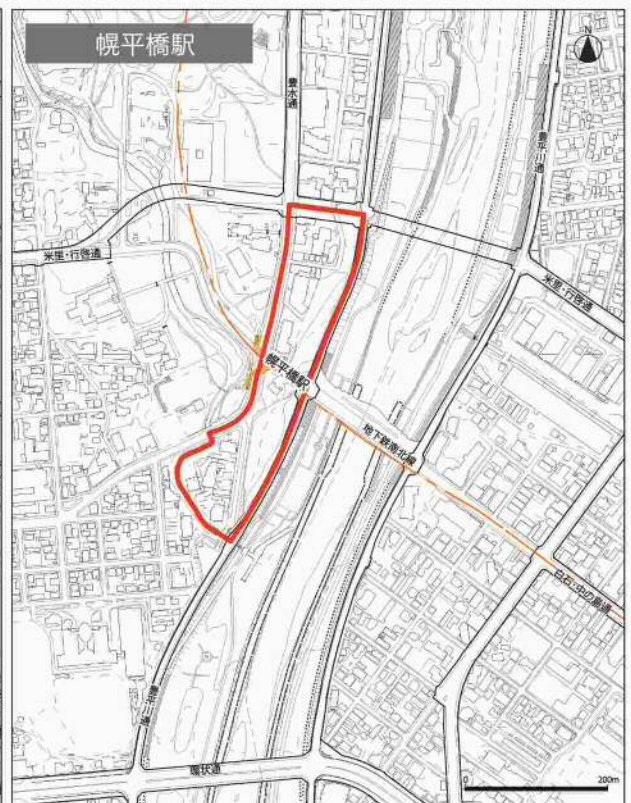
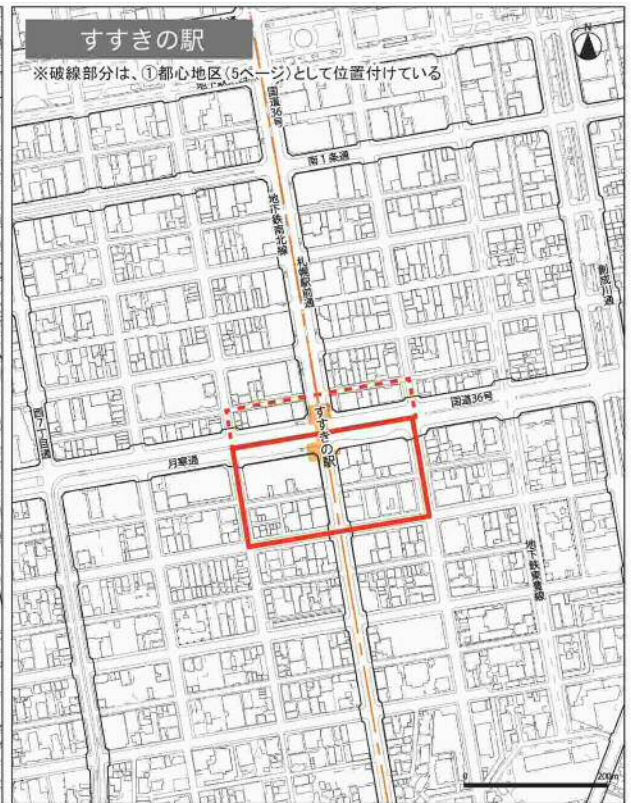
地区の整備又は開発の計画の概要	再開発整備などの主たる目標	<ul style="list-style-type: none"> <li>地下鉄駅周辺の民間ビルの建替え更新などに再開発を積極的に活用することで、駅周辺の利便性や歩行環境の向上を図り、歩いて暮らせるまちづくりの実現を目指す。</li> </ul>
	用途、密度に関する基本方針、その他の土地利用計画の概要	<ul style="list-style-type: none"> <li>地下鉄駅につながるバリアフリー動線を強化することで、駅周辺の利便性の向上と地下コンコースなどを活用した歩行環境の向上を図る。</li> <li>駅周辺への機能集積と集合型の居住機能を誘導することで、比較的高密度で質の高い複合型の市街地の形成を図る。</li> </ul>
	建築物の更新の方針	<ul style="list-style-type: none"> <li>地下鉄コンコースへの接続と、駅のバリアフリー化に資するエレベーター等の設置を促進する。</li> <li>オープンスペースの創出を図る。</li> </ul>
	都市施設及び地区施設の整備の方針（その他、地区が目指す基盤整備）	<ul style="list-style-type: none"> <li>駅のバリアフリー化に資するエレベーター等の整備を行う。</li> </ul>
	その他事項	



地下鉄駅周辺地区

 2号地区

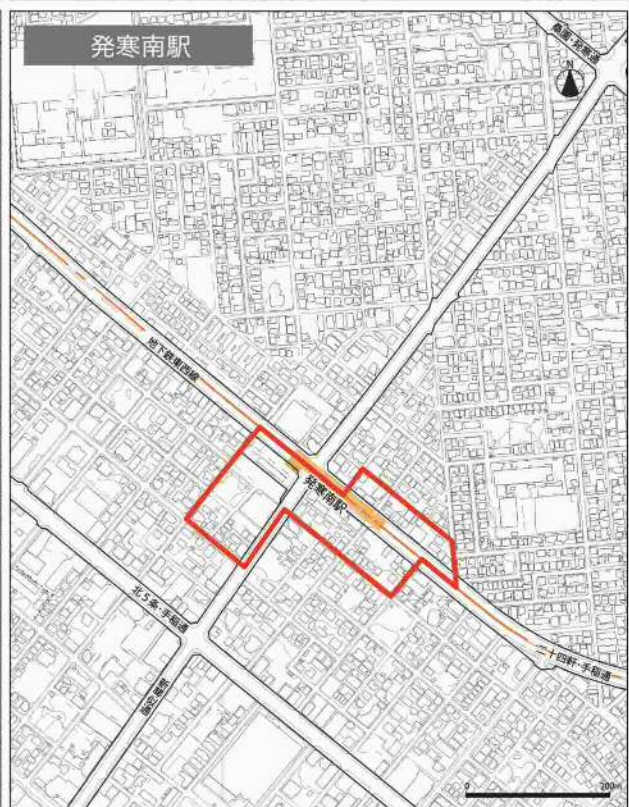
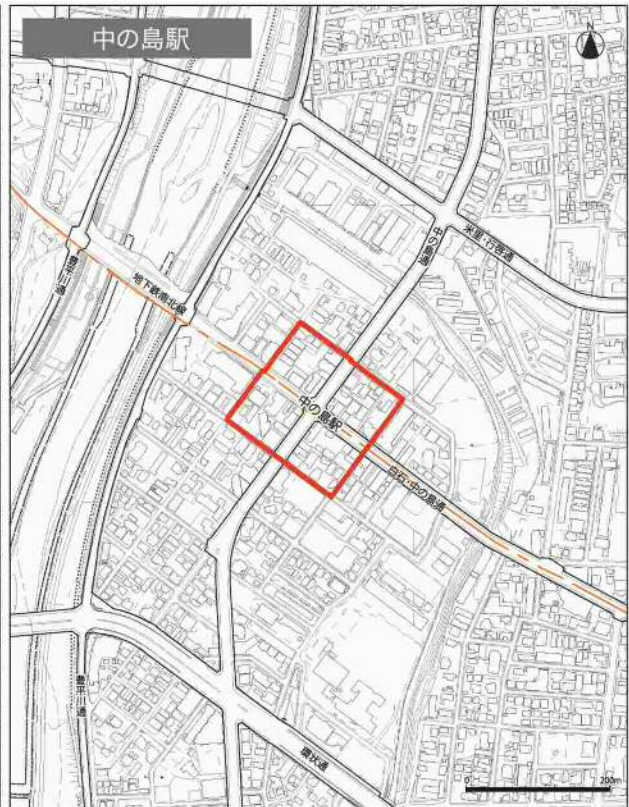
 都市計画道路



地下鉄駅周辺地区


2号地区

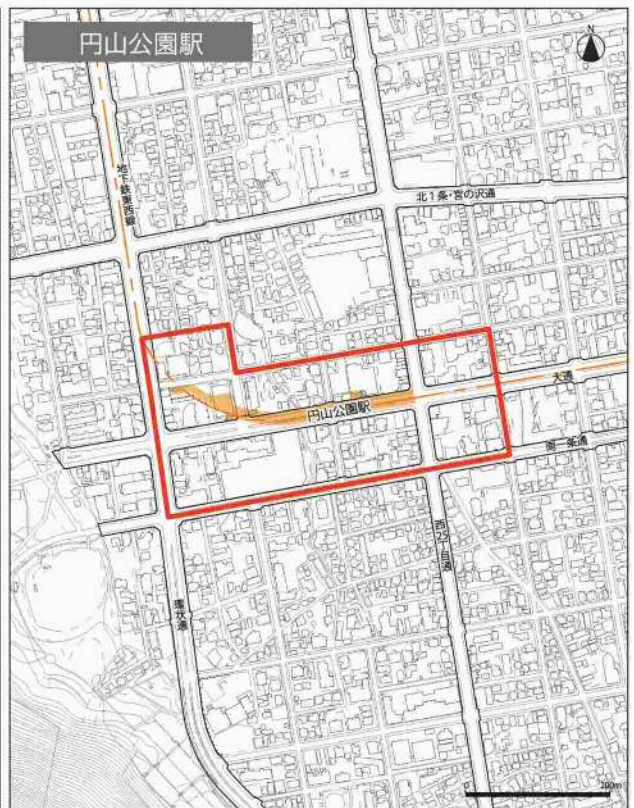
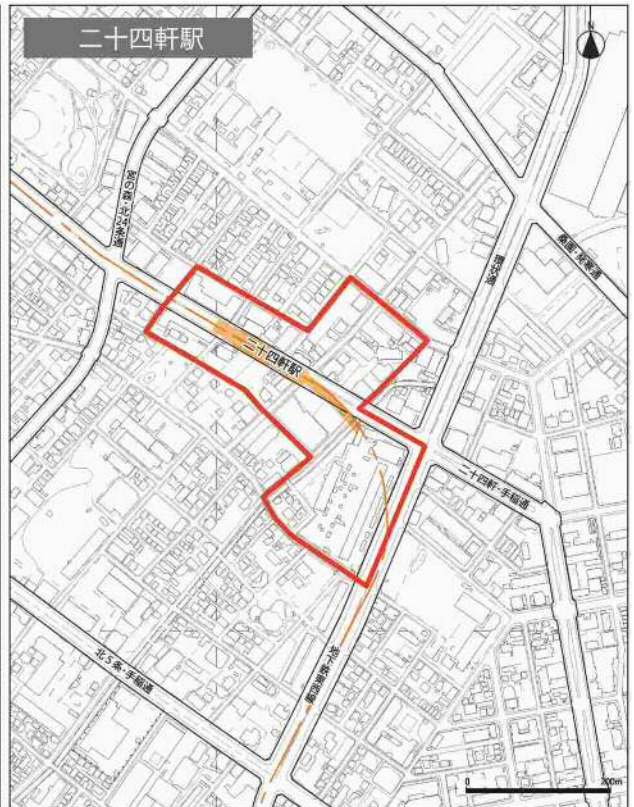
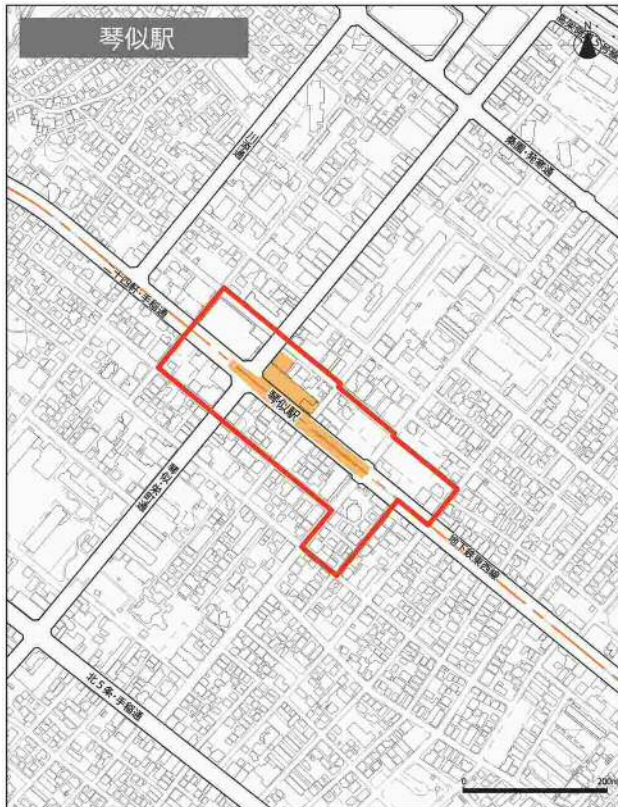
都市計画道路

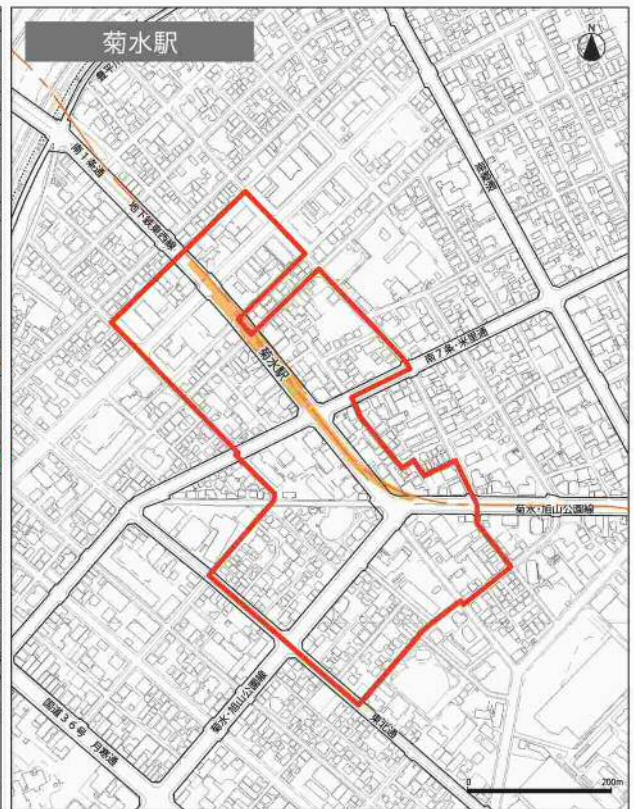


地下鉄駅周辺地区

 2号地区

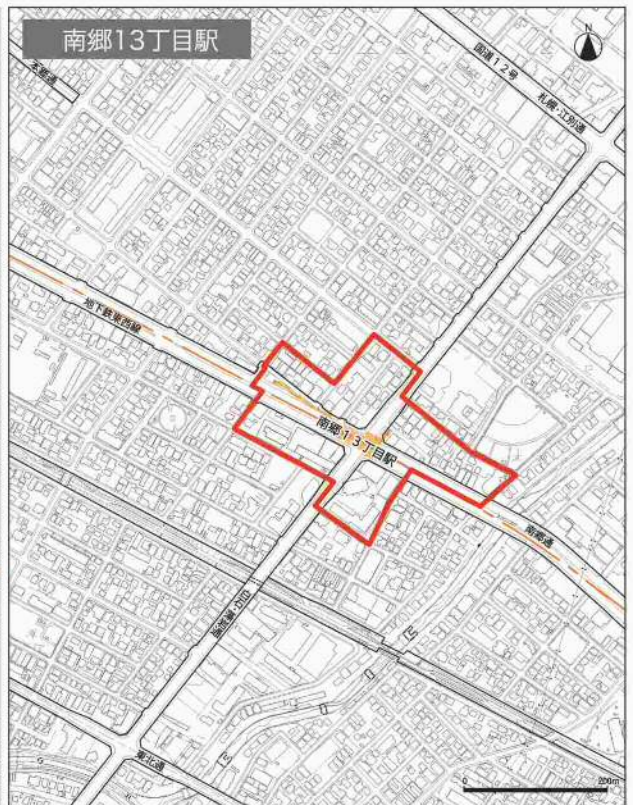
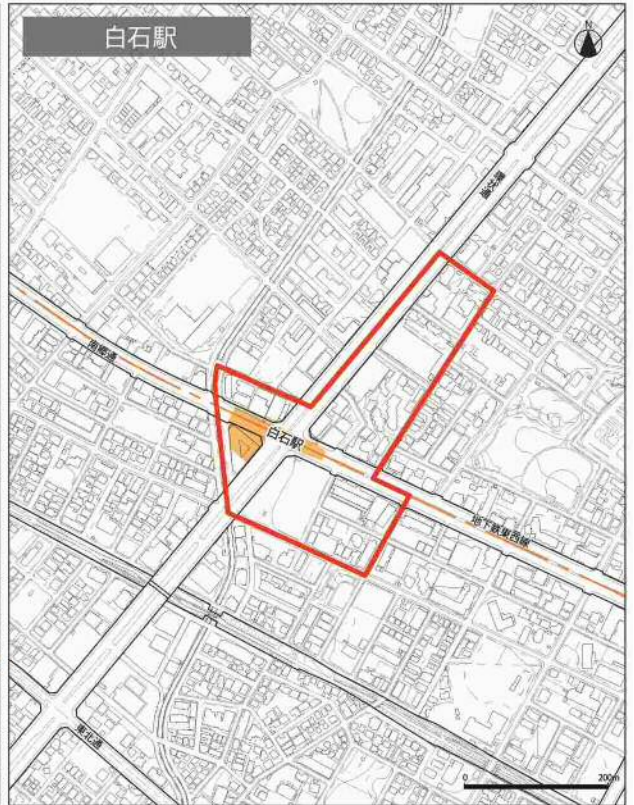
 都市計画道路

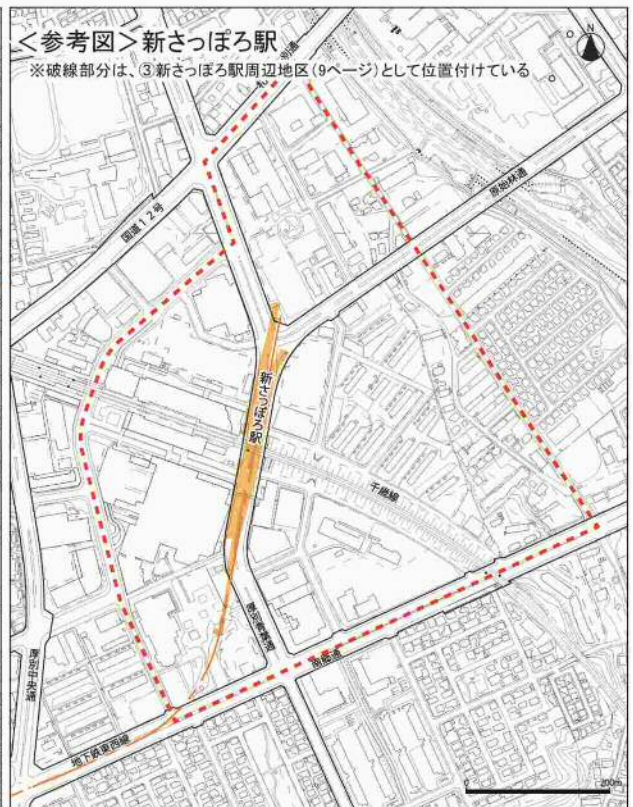
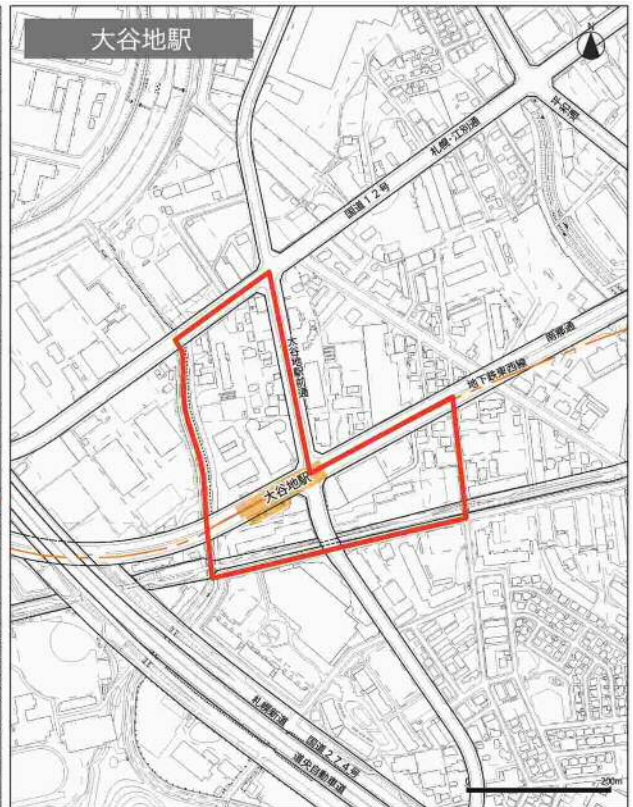





地下鉄駅周辺地区

- 2号地区
- 都市計画道路



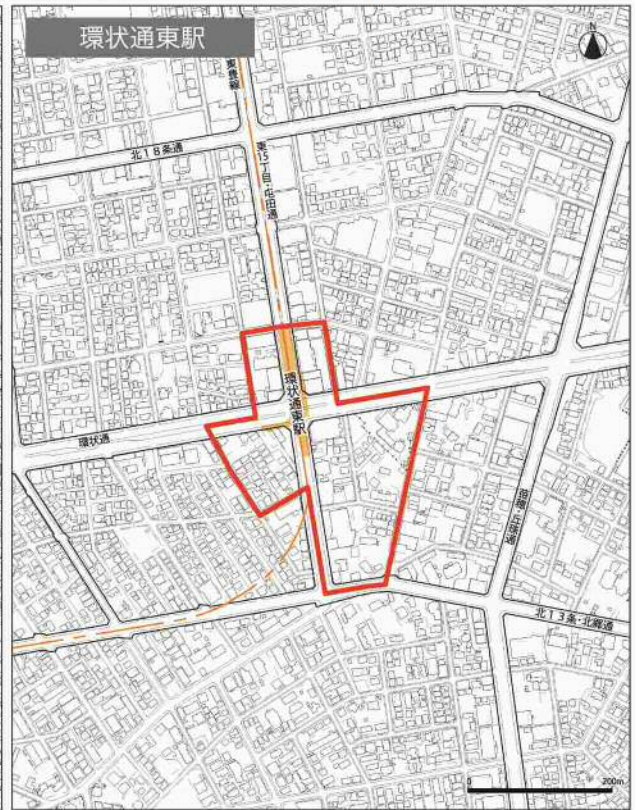


地下鉄駅周辺地区

 2号地区

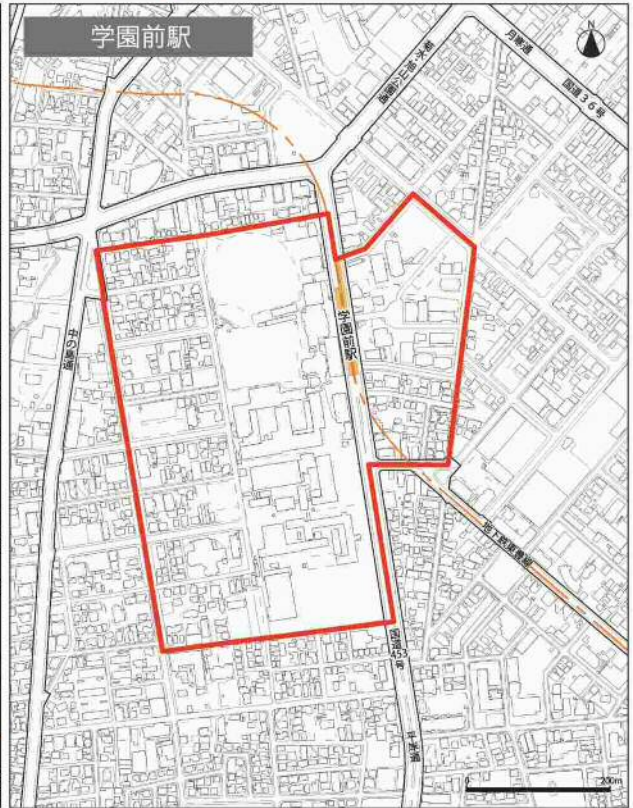
 都市計画道路





地下鉄駅周辺地区

- 2号地区
- 都市計画道路



地下鉄駅周辺地区

- 2号地区
- 都市計画道路

