

札幌圏都市計画学校の変更（札幌市決定）

都市計画学校のうち、2-12 石山中学校を次のように変更する。

名 称		位 置	面 積	備 考
番 号	学校名			
2-12	石山中学校	札幌市南区石山 2 条 8・9 丁目	約 1.8ha	

「区域は計画図表示のとおり」

理由

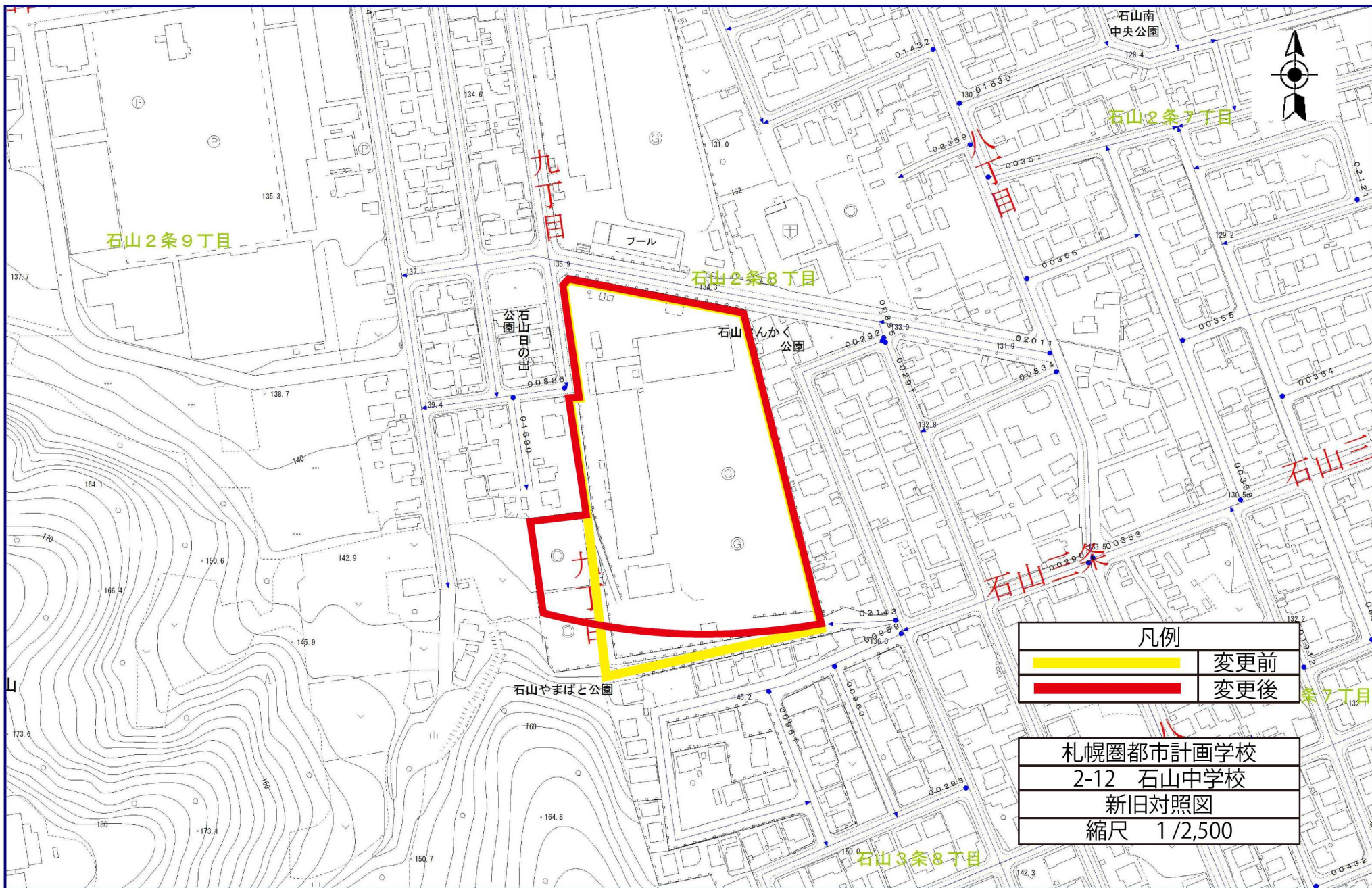
都市計画道路（石山・藤野通）が新規に都市計画決定されることに伴い、石山中学校の都市計画区域の位置及び形状の変更を行うものである。

変更説明

上段：変更前

下段：変更後

名 称		位 置	面 積	備 考	変更内容
番 号	学校名				
2-12	石山中学校	札幌市南区石山	約 1.8ha		区域の位置及び形状の変更
〃	〃	札幌市南区石山 2 条 8・9 丁目	〃		



凡例	
	変更前
	変更後

札幌圏都市計画学校
 2-12 石山中学校
 新旧対照図
 縮尺 1/2,500

札幌市 都市計画図

札幌圏都市計画学校（札幌市決定） 変更箇所図（総括図）

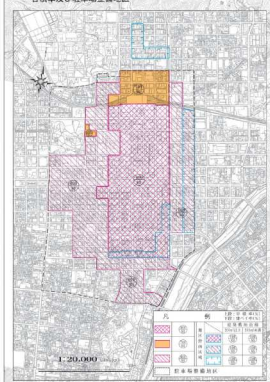
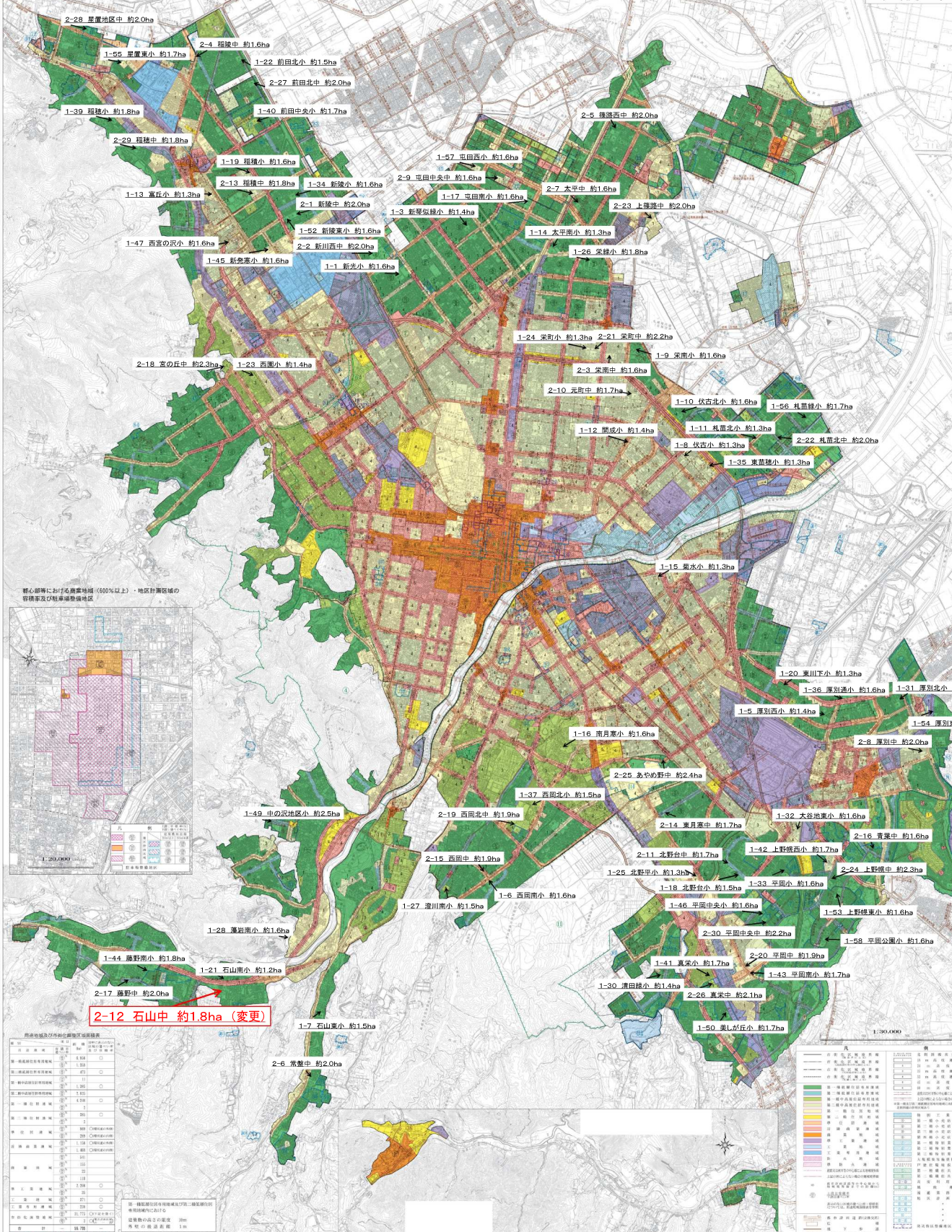
【注】1. 一部変更箇所は、都市計画決定後に、札幌市都市計画部から関係機関等に通知し、関係機関の同意を得た上で変更が行われる。

【注】2. 変更箇所は、都市計画決定後に、札幌市都市計画部から関係機関等に通知し、関係機関の同意を得た上で変更が行われる。

【注】3. 変更箇所は、都市計画決定後に、札幌市都市計画部から関係機関等に通知し、関係機関の同意を得た上で変更が行われる。

【注】4. 変更箇所は、都市計画決定後に、札幌市都市計画部から関係機関等に通知し、関係機関の同意を得た上で変更が行われる。

【注】5. 変更箇所は、都市計画決定後に、札幌市都市計画部から関係機関等に通知し、関係機関の同意を得た上で変更が行われる。



校区	面積(ha)	学校数	児童数
1-1 新光小	1.6	1	100
1-2 新川西中	2.0	1	150
1-3 新築家小	1.6	1	100
1-4 新築家小	1.6	1	100
1-5 厚別西小	1.4	1	100
1-6 西岡南小	1.6	1	100
1-7 石山東小	1.8	1	120
1-8 伏見小	1.3	1	100
1-9 栄南小	1.6	1	100
1-10 伏見北小	1.6	1	100
1-11 札幌北小	1.3	1	100
1-12 開成小	1.4	1	100
1-13 萬石小	1.3	1	100
1-14 太平理小	1.3	1	100
1-15 栄次小	1.3	1	100
1-16 南月寒小	1.6	1	100
1-17 西岡北小	1.5	1	100
1-18 北野台小	1.6	1	100
1-19 稲穂小	1.6	1	100
1-20 東川下小	1.3	1	100
1-21 石山南小	1.2	1	100
1-22 前田北小	1.5	1	100
1-23 西岡小	1.4	1	100
1-24 栄町小	1.3	1	100
1-25 北野平小	1.3	1	100
1-26 栄小	1.8	1	120
1-27 澄川南小	1.5	1	100
1-28 滝岩南小	1.6	1	100
1-29 稲穂中	1.8	1	120
1-30 清田小	1.4	1	100
1-31 厚別北小	1.6	1	100
1-32 大谷地東小	1.6	1	100
1-33 空岡小	1.6	1	100
1-34 新築小	1.6	1	100
1-35 東苗穂小	1.3	1	100
1-36 厚別西小	1.6	1	100
1-37 西岡北小	1.5	1	100
1-38 藤野南小	1.8	1	120
1-39 稲穂小	1.8	1	120
1-40 前田中央小	1.7	1	100
1-41 真美小	1.7	1	100
1-42 上野幌西小	1.7	1	100
1-43 平岡南小	1.7	1	100
1-44 藤野南小	1.8	1	120
1-45 新築家小	1.6	1	100
1-46 平岡中央小	1.6	1	100
1-47 西宮の沢小	1.6	1	100
1-48 藤野中	2.0	1	150
1-49 中の沢地区小	2.5	1	200
1-50 美しが丘小	1.7	1	100
1-51 上野幌東小	1.6	1	100
1-52 新築家小	1.6	1	100
1-53 上野幌東小	1.6	1	100
1-54 厚別東小	1.6	1	100
1-55 聖賢東小	1.7	1	100
1-56 聖賢東小	1.7	1	100
1-57 西岡南小	1.6	1	100
1-58 平岡公園小	1.6	1	100
1-59 聖賢東小	1.7	1	100
2-1 新築中	2.0	1	150
2-2 新川西中	2.0	1	150
2-3 栄西中	1.6	1	100
2-4 稲穂中	1.6	1	100
2-5 稲穂西中	2.0	1	150
2-6 真盤中	2.0	1	150
2-7 大谷中	1.6	1	100
2-8 厚別中	2.0	1	150
2-9 西岡中央小	1.6	1	100
2-10 元町中	1.7	1	100
2-11 北野台中	1.7	1	100
2-12 石山中	1.8	1	120
2-13 稲穂中	1.8	1	120
2-14 東月寒中	1.7	1	100
2-15 西岡中	1.9	1	120
2-16 真美中	1.6	1	100
2-17 藤野中	2.0	1	150
2-18 滝岩南中	1.6	1	100
2-19 西岡北中	1.9	1	120
2-20 平岡中	1.9	1	120
2-21 栄町中	2.2	1	150
2-22 札幌北中	2.0	1	150
2-23 上野幌中	2.0	1	150
2-24 上野幌中	2.3	1	150
2-25 あゆめ野中	2.4	1	180
2-26 真栄中	2.1	1	150
2-27 前田北中	2.0	1	150
2-28 聖賢地区中	2.0	1	150
2-29 稲穂中	1.8	1	120
2-30 平岡中央中	2.2	1	150