

# 札幌圏都市計画道路の変更（札幌市決定）

1. 都市計画道路中3・3・3号 北3条通を次のように変更する。

種別	名称		位置			区域	構造				備考
	番号	路線名	起点	終点	主な 経過地	延長	構造 形式	車線 の数	幅員	地表式の区間 における鉄道 等との交差の 構造	
幹線街路	3・3・3	北3条通	札幌市 中央区 北3条西 3丁目	札幌市 中央区 北3条東 14丁目	札幌市 中央区 北3条東 8丁目	約 2,070m	地表式	4車線	27.27m	幹線街路と平面交差6箇所	

「区域及び構造は計画図表示のとおり」

2. 都市計画道路中8・4・35号 仮称 札幌駅前通公共地下歩道を次のように変更する。

種別	名称		位置			区域	構造				備考
	番号	路線名	起点	終点	主な 経過地	延長	構造 形式	車線 の数	幅員	地表式の区間 における鉄道 等との交差の 構造	
特殊街路	8・4・35	仮称 札幌駅前通 公共地下歩道	札幌市 中央区 北5条西 3丁目	札幌市 中央区 大通西3 丁目	札幌市 中央区 北3条西 3丁目	約 680m	地下式		20m		歩行者専用 道路
立体的な範囲			札幌市中央区大通西3丁目、札幌市中央区大通西4丁目及び、札幌市中央区北2条西4丁目 地内において、立体的範囲を定める。								

「区域、構造及び立体的な範囲は計画図表示のとおり」

## 理由書

都市計画広場（1号 北3条広場）との整合性を図るため、3・3・3 北3条通の起点を本案のとおり変更するものである。

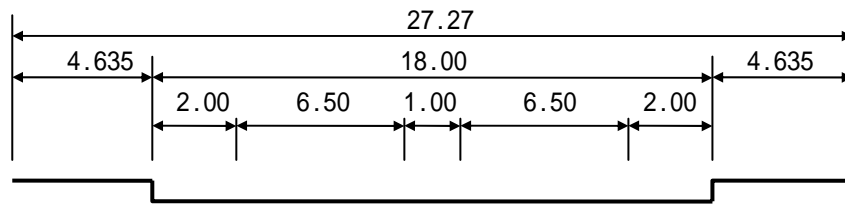
また、道路空間の有効利用及び、周辺民間開発との連携を図るなどの理由により、8・4・35 仮称 札幌駅前通公共地下歩道のうち、出入口の区域を本案のとおり変更するものである。なお、変更後の出入口に関し、民間施設との合築となる部分については、立体都市計画決定（地下1層、地上1層）とする。

## 変更説明書

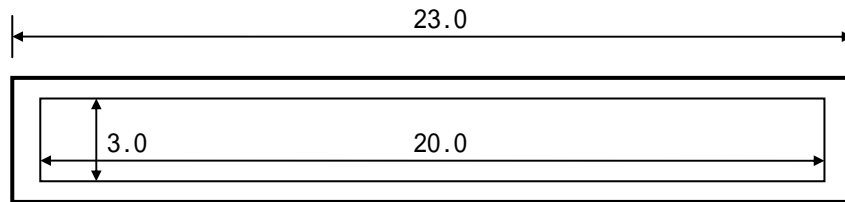
新		旧		変更内容
番号	路線名	番号	路線名	
3・3・3	北3条通	3・3・3	北3条通	起点の変更(延長減約160m) 車線の数決定
8・4・35	仮称 札幌駅前 通公共地下歩道	8・4・35	仮称 札幌駅前 通公共地下歩道	区域の変更 (立体的範囲を定める)

# 定規図

## 3・3・3 北3条通



## 8・4・35 仮称 札幌駅前通公共地下歩道



# 札幌圏都市計画道路変更箇所図

3・3・3 北3条通 (27.27m、4車線)  
(札幌市決定)

8・4・35 仮称 札幌駅前通公共地下歩道  
(札幌市決定)

## 凡例

車線の数を決める区間

廃止区間

変更のない区間

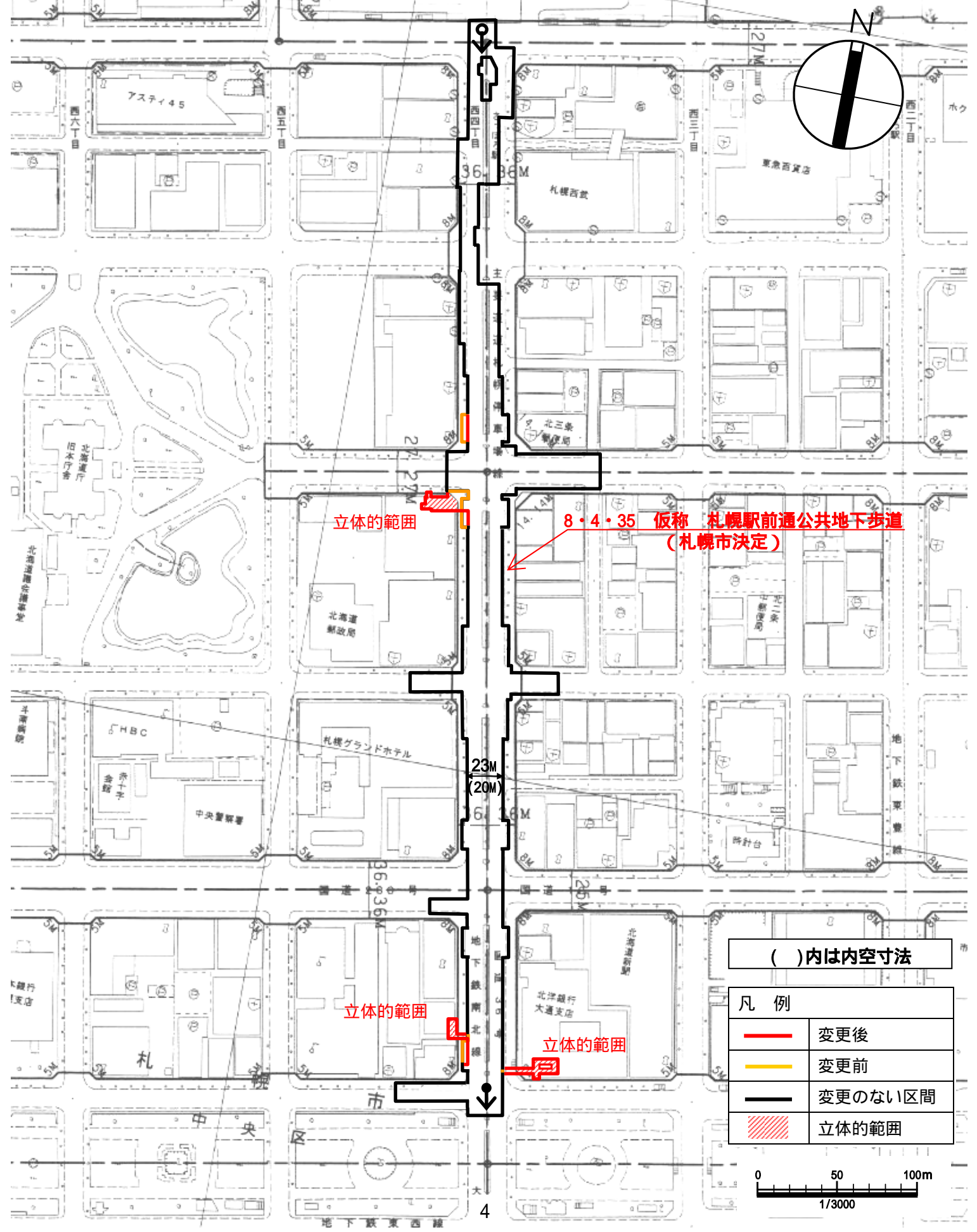
変更箇所

縮尺 1:30,000

0 500 1,000 2,000m

# 札幌圏都市計画道路変更 計画図 1

8・4・35 仮称 札幌駅前通公共地下歩道(位置)



立体的範囲

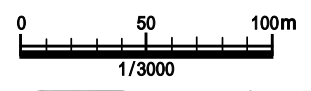
8・4・35 仮称 札幌駅前通公共地下歩道  
(札幌市決定)

立体的範囲

立体的範囲

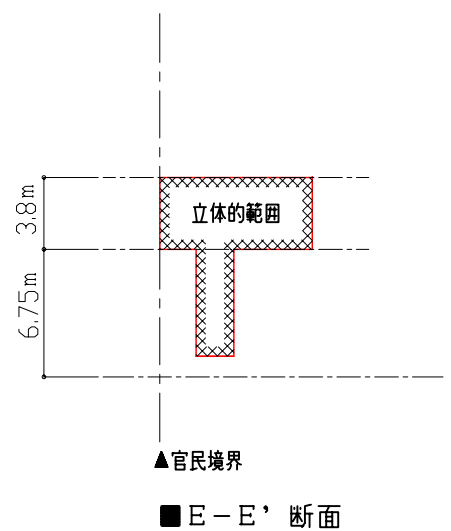
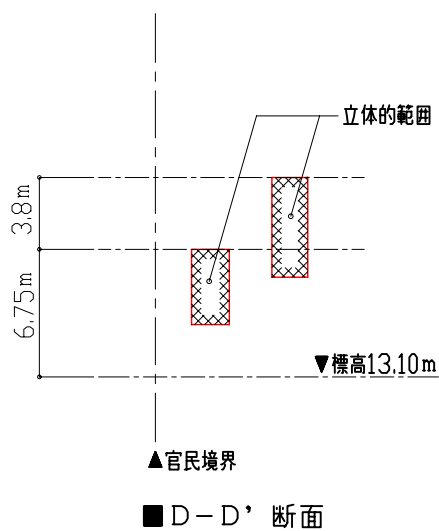
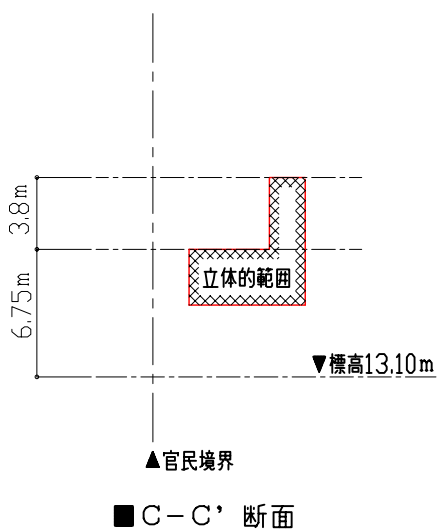
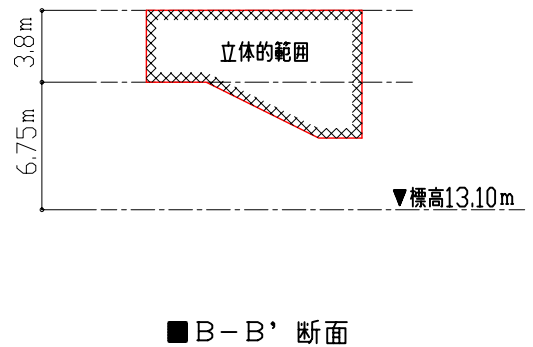
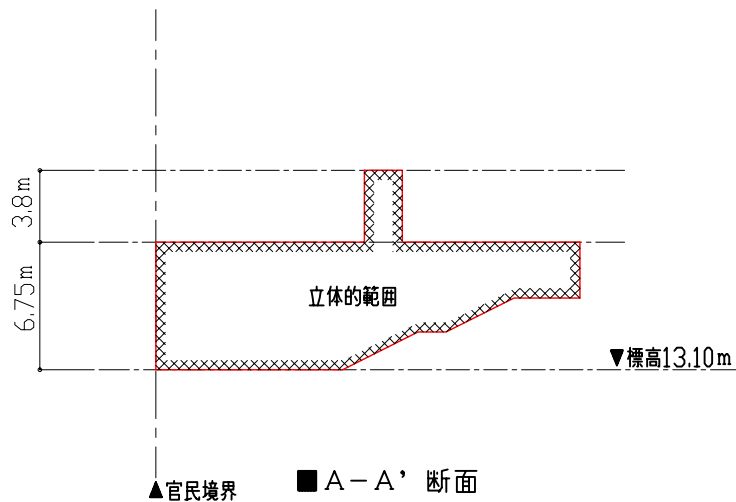
( )内は内空寸法


凡 例	
	変更後
	変更前
	変更のない区間
	立体的範囲

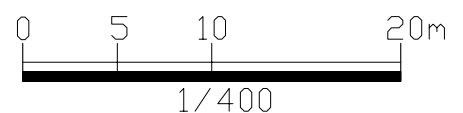
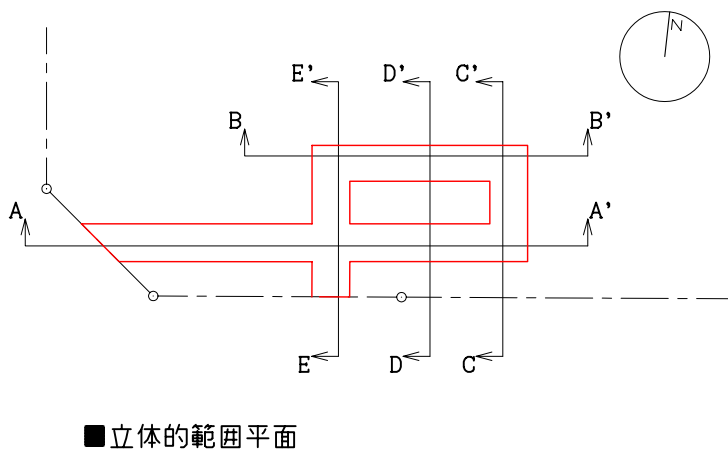


# 札幌圏都市計画道路変更 計画図2

## 8.4.35 仮称 札幌駅前通公共地下歩道（立体的範囲①）

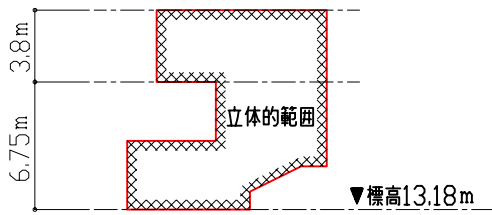


凡例  
 立体的範囲

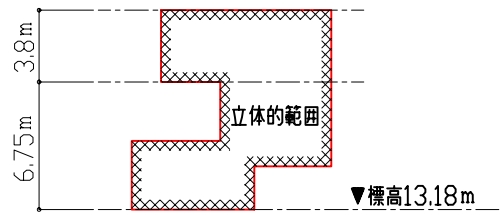


# 札幌圏都市計画道路変更 計画図3

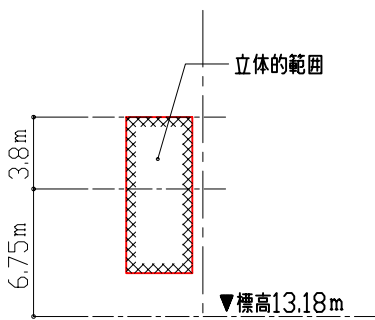
## 8.4.35 仮称 札幌駅前通公共地下歩道（立体的範囲②）



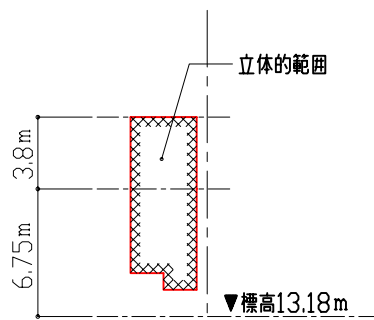
■ A-A' 断面



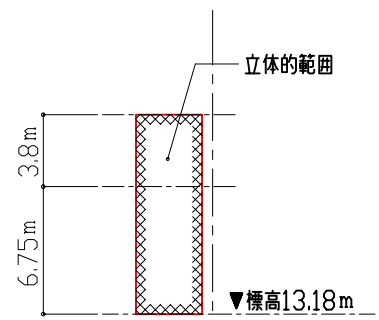
■ B-B' 断面



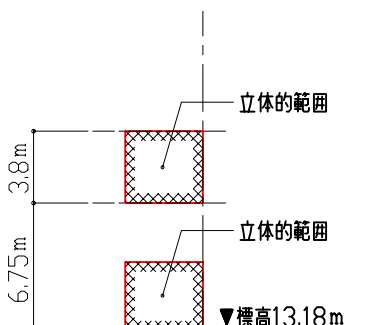
■ C-C' 断面



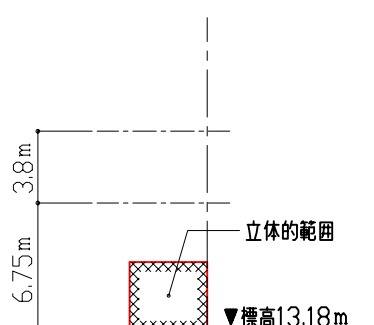
■ D-D' 断面



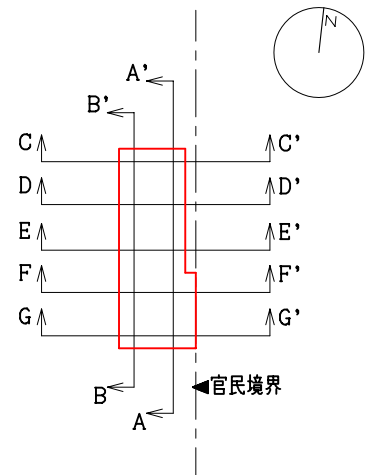
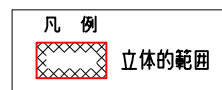
■ E-E' 断面



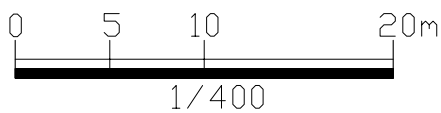
■ F-F' 断面



■ G-G' 断面

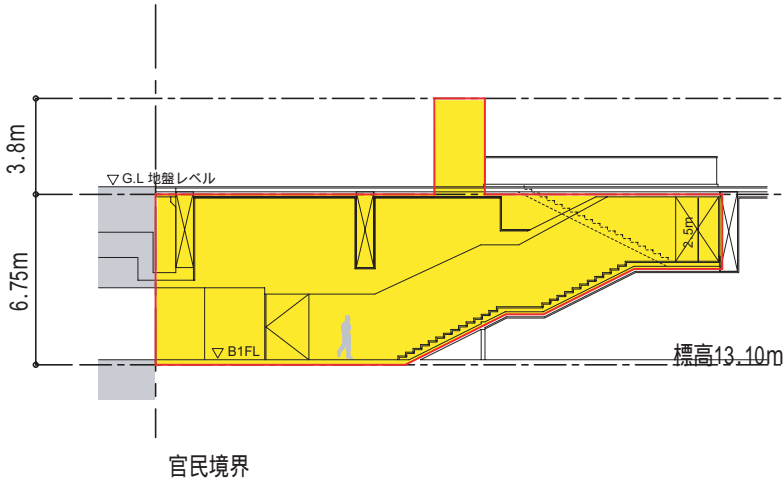


■ 立体的範囲平面

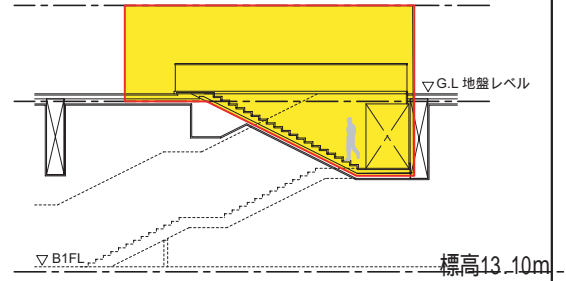


# 札幌圏都市計画道路変更 参考図 1

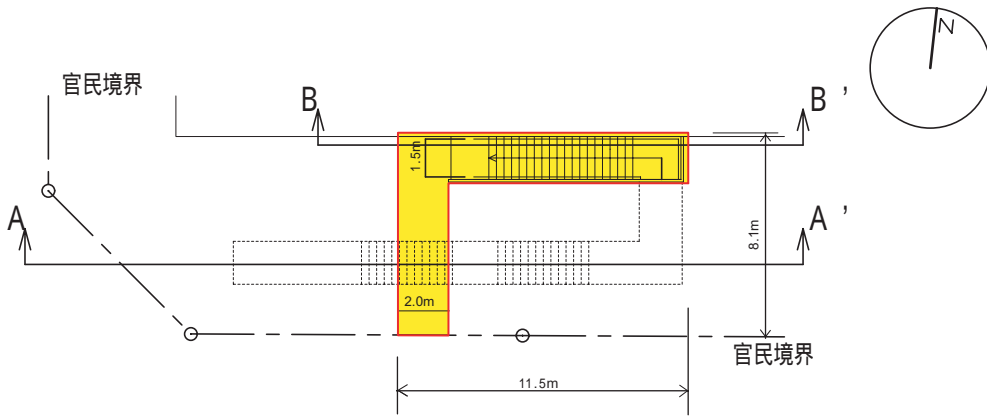
## 8・4・35 仮称 札幌駅前通公共地下歩道 (立体的範囲 ①)



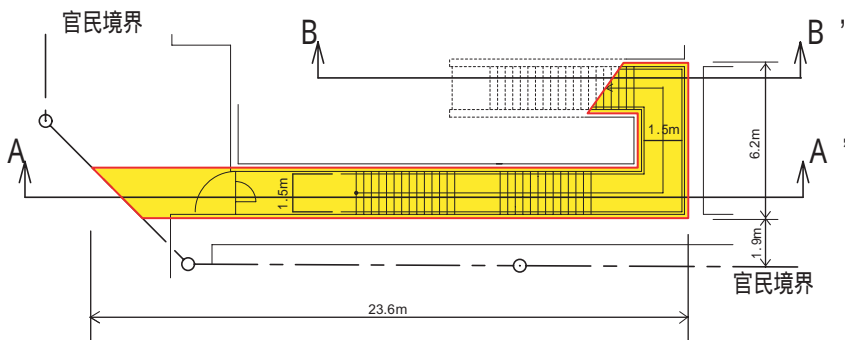
A -A' 断面



B -B' 断面



地上平面

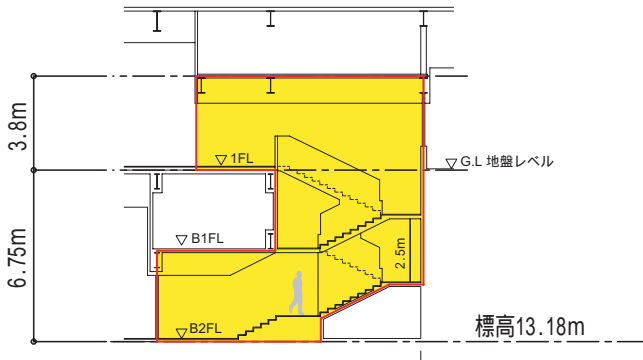


地下平面

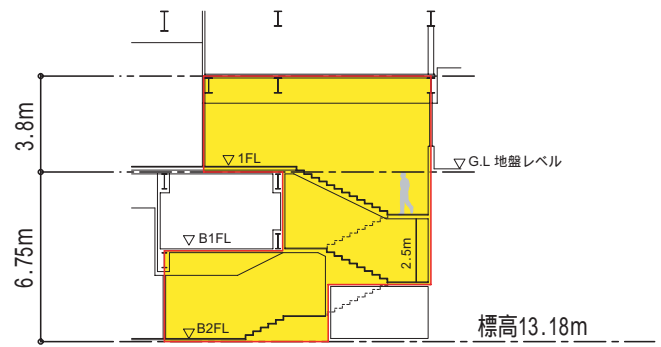


# 札幌圏都市計画道路変更 参考図 2

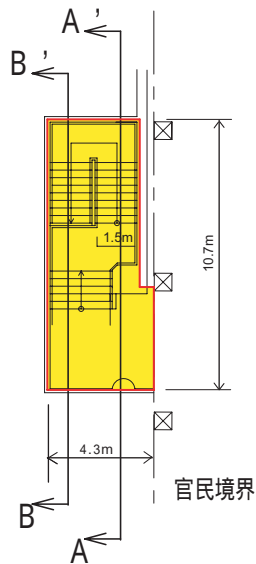
## 8・4・35 仮称 札幌駅前通公共地下歩道 (立体的範囲 ②)



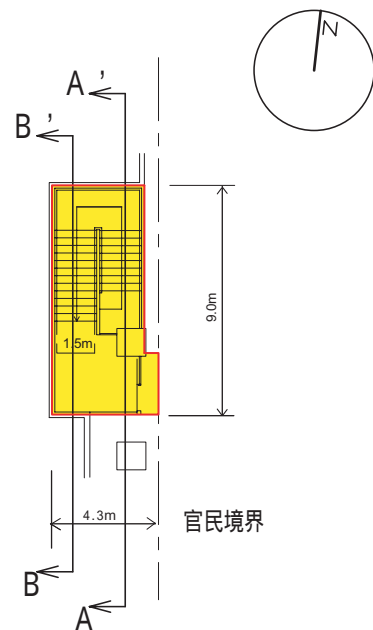
A - A ' 断面



B - B ' 断面



地下平面



地上平面

凡 例  
 立体的範囲



1/300