

札幌圏都市計画公園の変更（札幌市決定）

都市計画公園に 5・6・13 号 厚別山本公園を次のように変更する。

種別	名 称		位 置	面 積	備 考
	番号	公園名			
総合公園	5・6・13	厚別山本公園	札幌市厚別区 厚別町山本	約 52.1ha	広場 遊戯施設 休養施設 パークゴルフ コース 樹林地

「区域は計画図表示のとおり」

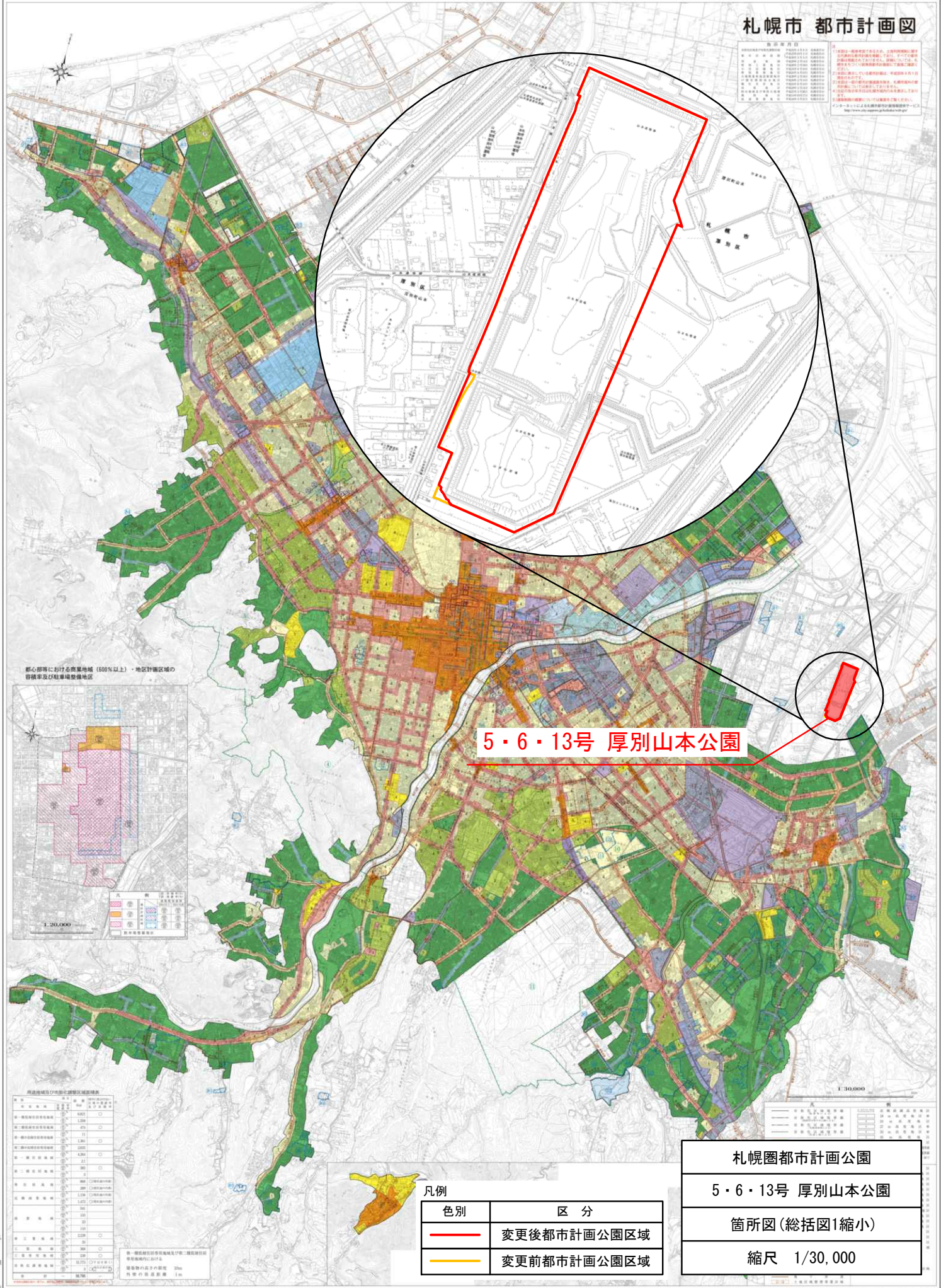
理由

山本小野津幌川沿線道路整備、山本中橋への人道橋整備、山本東線の道路区域の見直しに伴い、公園の区域を変更する。

札幌市 都市計画図

変更年月日

昭和30年	昭和31年	昭和32年	昭和33年	昭和34年	昭和35年	昭和36年	昭和37年	昭和38年	昭和39年	昭和40年	昭和41年	昭和42年	昭和43年	昭和44年	昭和45年	昭和46年	昭和47年	昭和48年	昭和49年	昭和50年	昭和51年	昭和52年	昭和53年	昭和54年	昭和55年	昭和56年	昭和57年	昭和58年	昭和59年	昭和60年	昭和61年	昭和62年	昭和63年	昭和64年	昭和65年	昭和66年	昭和67年	昭和68年	昭和69年	昭和70年	昭和71年	昭和72年	昭和73年	昭和74年	昭和75年	昭和76年	昭和77年	昭和78年	昭和79年	昭和80年	昭和81年	昭和82年	昭和83年	昭和84年	昭和85年	昭和86年	昭和87年	昭和88年	昭和89年	昭和90年	昭和91年	昭和92年	昭和93年	昭和94年	昭和95年	昭和96年	昭和97年	昭和98年	昭和99年	平成元年	平成2年	平成3年	平成4年	平成5年	平成6年	平成7年	平成8年	平成9年	平成10年	平成11年	平成12年	平成13年	平成14年	平成15年	平成16年	平成17年	平成18年	平成19年	平成20年	平成21年	平成22年	平成23年	平成24年	平成25年	平成26年	平成27年	平成28年	平成29年	平成30年	令和元年	令和2年	令和3年	令和4年	令和5年
-------	-------	-------	-------	-------	-------	-------	-------	-------	-------	-------	-------	-------	-------	-------	-------	-------	-------	-------	-------	-------	-------	-------	-------	-------	-------	-------	-------	-------	-------	-------	-------	-------	-------	-------	-------	-------	-------	-------	-------	-------	-------	-------	-------	-------	-------	-------	-------	-------	-------	-------	-------	-------	-------	-------	-------	-------	-------	-------	-------	-------	-------	-------	-------	-------	-------	-------	-------	-------	-------	------	------	------	------	------	------	------	------	------	-------	-------	-------	-------	-------	-------	-------	-------	-------	-------	-------	-------	-------	-------	-------	-------	-------	-------	-------	-------	-------	------	------	------	------	------



5・6・13号 厚別山本公園

再開発地区及び地区計画区域面積表

地区名	面積(㎡)	再開発地区	地区計画区域
1	1,000	○	○
2	1,200	○	○
3	1,500	○	○
4	1,800	○	○
5	2,000	○	○
6	2,200	○	○
7	2,500	○	○
8	2,800	○	○
9	3,000	○	○
10	3,200	○	○
11	3,500	○	○
12	3,800	○	○
13	4,000	○	○
14	4,200	○	○
15	4,500	○	○
16	4,800	○	○
17	5,000	○	○
18	5,200	○	○
19	5,500	○	○
20	5,800	○	○
21	6,000	○	○
22	6,200	○	○
23	6,500	○	○
24	6,800	○	○
25	7,000	○	○
26	7,200	○	○
27	7,500	○	○
28	7,800	○	○
29	8,000	○	○
30	8,200	○	○
31	8,500	○	○
32	8,800	○	○
33	9,000	○	○
34	9,200	○	○
35	9,500	○	○
36	9,800	○	○
37	10,000	○	○
38	10,200	○	○
39	10,500	○	○
40	10,800	○	○
41	11,000	○	○
42	11,200	○	○
43	11,500	○	○
44	11,800	○	○
45	12,000	○	○
46	12,200	○	○
47	12,500	○	○
48	12,800	○	○
49	13,000	○	○
50	13,200	○	○
51	13,500	○	○
52	13,800	○	○
53	14,000	○	○
54	14,200	○	○
55	14,500	○	○
56	14,800	○	○
57	15,000	○	○
58	15,200	○	○
59	15,500	○	○
60	15,800	○	○
61	16,000	○	○
62	16,200	○	○
63	16,500	○	○
64	16,800	○	○
65	17,000	○	○
66	17,200	○	○
67	17,500	○	○
68	17,800	○	○
69	18,000	○	○
70	18,200	○	○
71	18,500	○	○
72	18,800	○	○
73	19,000	○	○
74	19,200	○	○
75	19,500	○	○
76	19,800	○	○
77	20,000	○	○
78	20,200	○	○
79	20,500	○	○
80	20,800	○	○
81	21,000	○	○
82	21,200	○	○
83	21,500	○	○
84	21,800	○	○
85	22,000	○	○
86	22,200	○	○
87	22,500	○	○
88	22,800	○	○
89	23,000	○	○
90	23,200	○	○
91	23,500	○	○
92	23,800	○	○
93	24,000	○	○
94	24,200	○	○
95	24,500	○	○
96	24,800	○	○
97	25,000	○	○
98	25,200	○	○
99	25,500	○	○
100	25,800	○	○

凡例

色別	区分
— (Red line)	変更後都市計画公園区域
— (Yellow line)	変更前都市計画公園区域

札幌圏都市計画公園

5・6・13号 厚別山本公園

箇所図(総括図1縮小)

縮尺 1/30,000

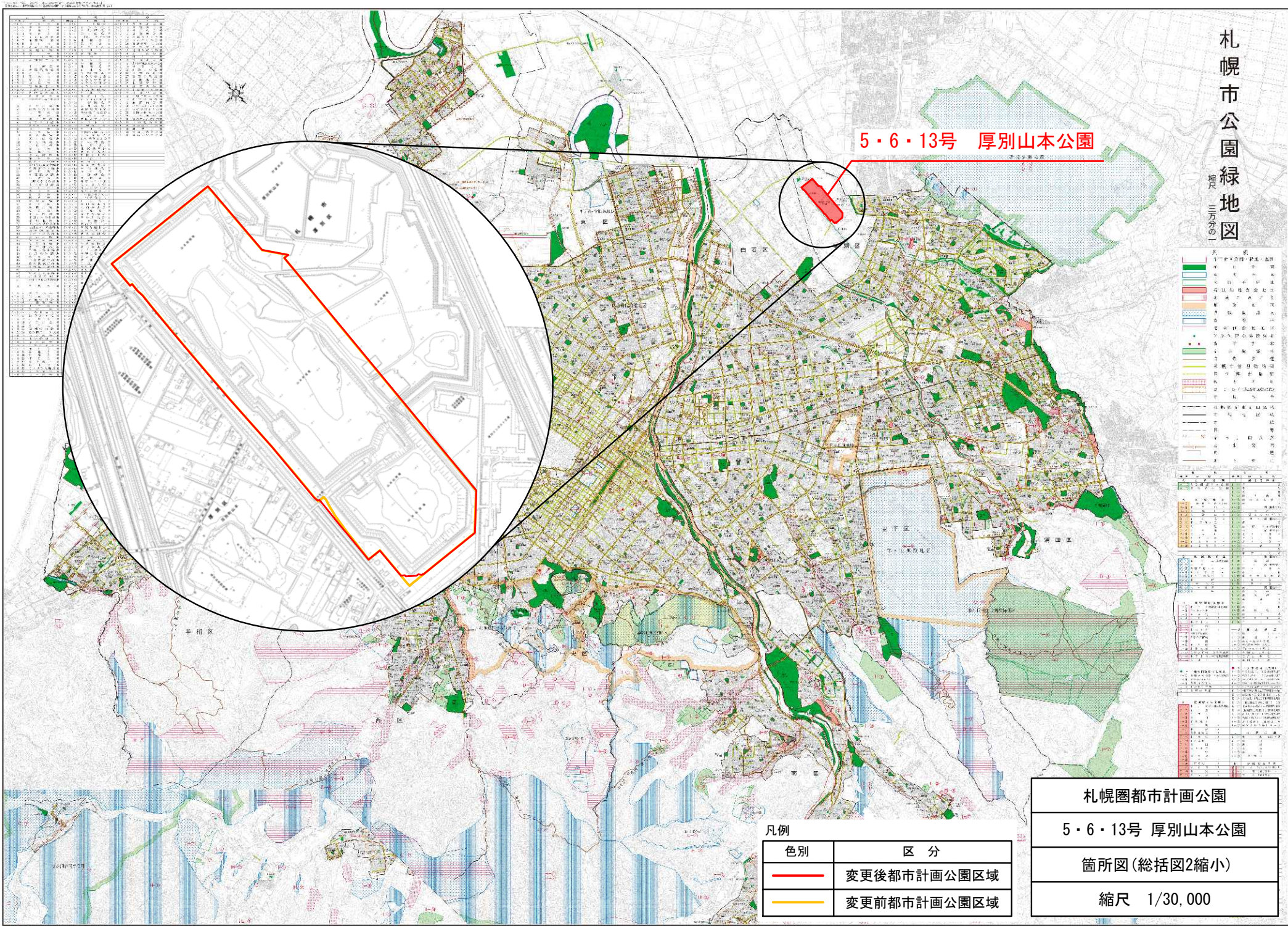
札幌市公園緑地図
縮尺 三万分の一

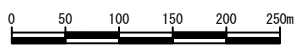
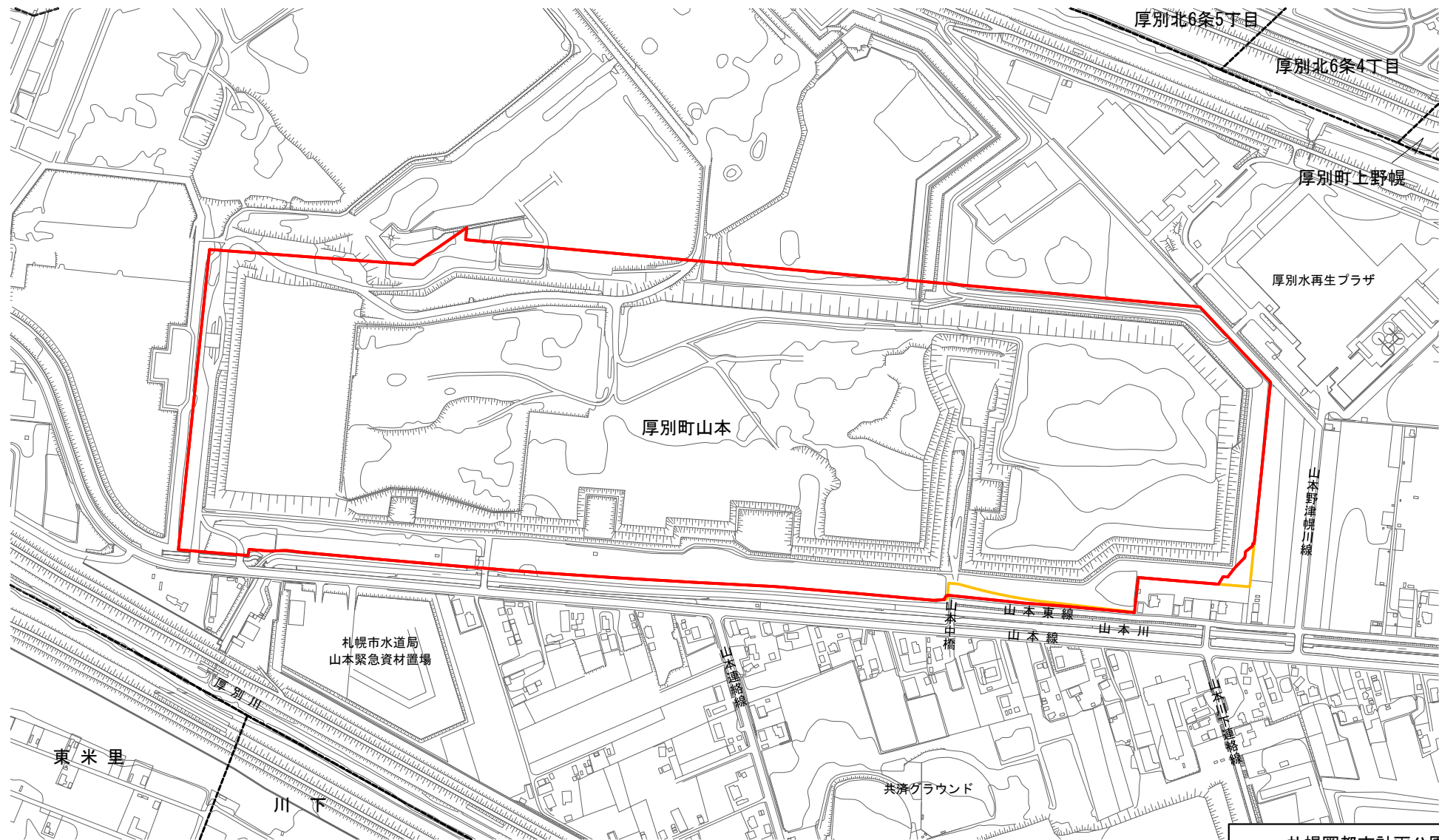
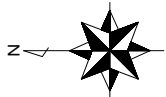
5・6・13号 厚別山本公園

緑	第一種公園用地
黄緑	第二種公園用地
黄	第三種公園用地
赤	第四種公園用地
青	第五種公園用地
紫	第六種公園用地
茶	第七種公園用地
白	第八種公園用地
...	...

凡例	
色別	区分
— (Red line)	変更後都市計画公園区域
— (Yellow line)	変更前都市計画公園区域

札幌圏都市計画公園
5・6・13号 厚別山本公園
箇所図(総括図2縮小)
縮尺 1/30,000

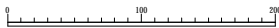
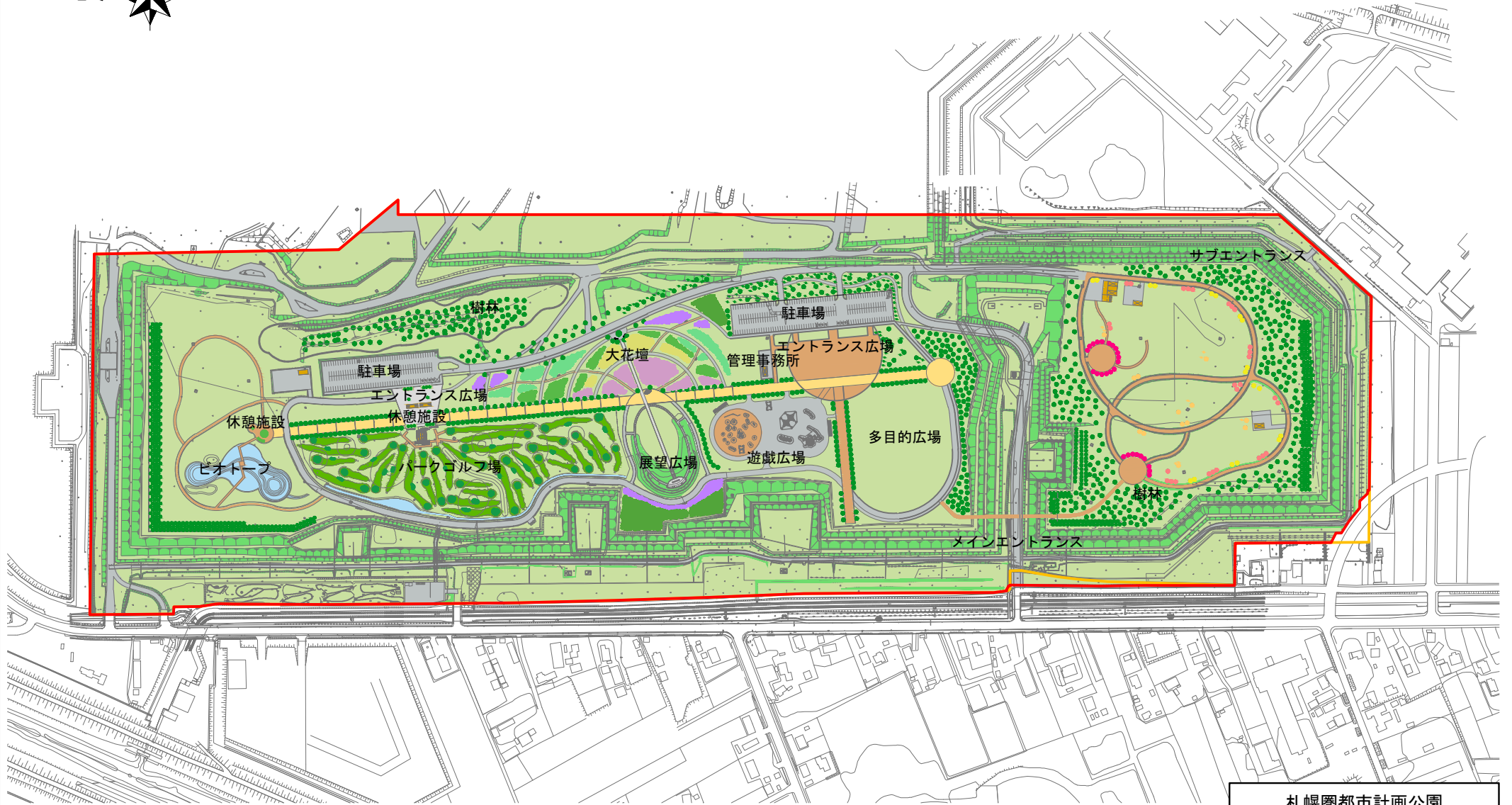
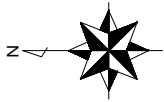




凡例

記号	名称
	变更后都市計画公園区域
	变更前都市計画公園区域
	条丁界

札幌圏都市計画公園	
5・6・13号 厚別山本公園	
現況図	図面番号 No. 5
縮尺 1 / 2,500	



凡例

記号	名称
—	変更後都市計画公園区域
—	変更前都市計画公園区域

札幌圏都市計画公園	
5・6・13号 厚別山本公園	
平面計画図	図面番号 No. 6
縮尺	1 / 2,000