

特別用途地区変更箇所別調書

(札幌市)

変更箇所名	対 図 番 号	変更内容		変更面積 (h a)	変 更 理 由
		旧	新		
あいの里3-3地区	①	指定無し	戸建住環境保全地区	2.7	中学校予定地の廃止に伴い、当該地を低層住宅地へと変更することにあわせて、戸建て住宅を主体とした良好な住環境の保護を図るため。

札幌圏都市計画特別用途地区の変更（札幌市決定）

都市計画特別用途地区を次のように変更する。

種 類	面 積	備 考
特別工業地区	約 58 ha	
小売店舗地区（第一種）	約 31 ha	
小売店舗地区（第二種）	約 234 ha	
小売店舗地区（第三種）	約 988 ha	
特別業務地区（第一種）	約 5 ha	
特別業務地区（第二種）	約 109 ha	
戸建住環境保全地区	約 7,026 ha	
職住共存地区（第一種）	約 85 ha	
職住共存地区（第二種）	約 982 ha	

「位置及び区域は計画図表示のとおり」

理 由

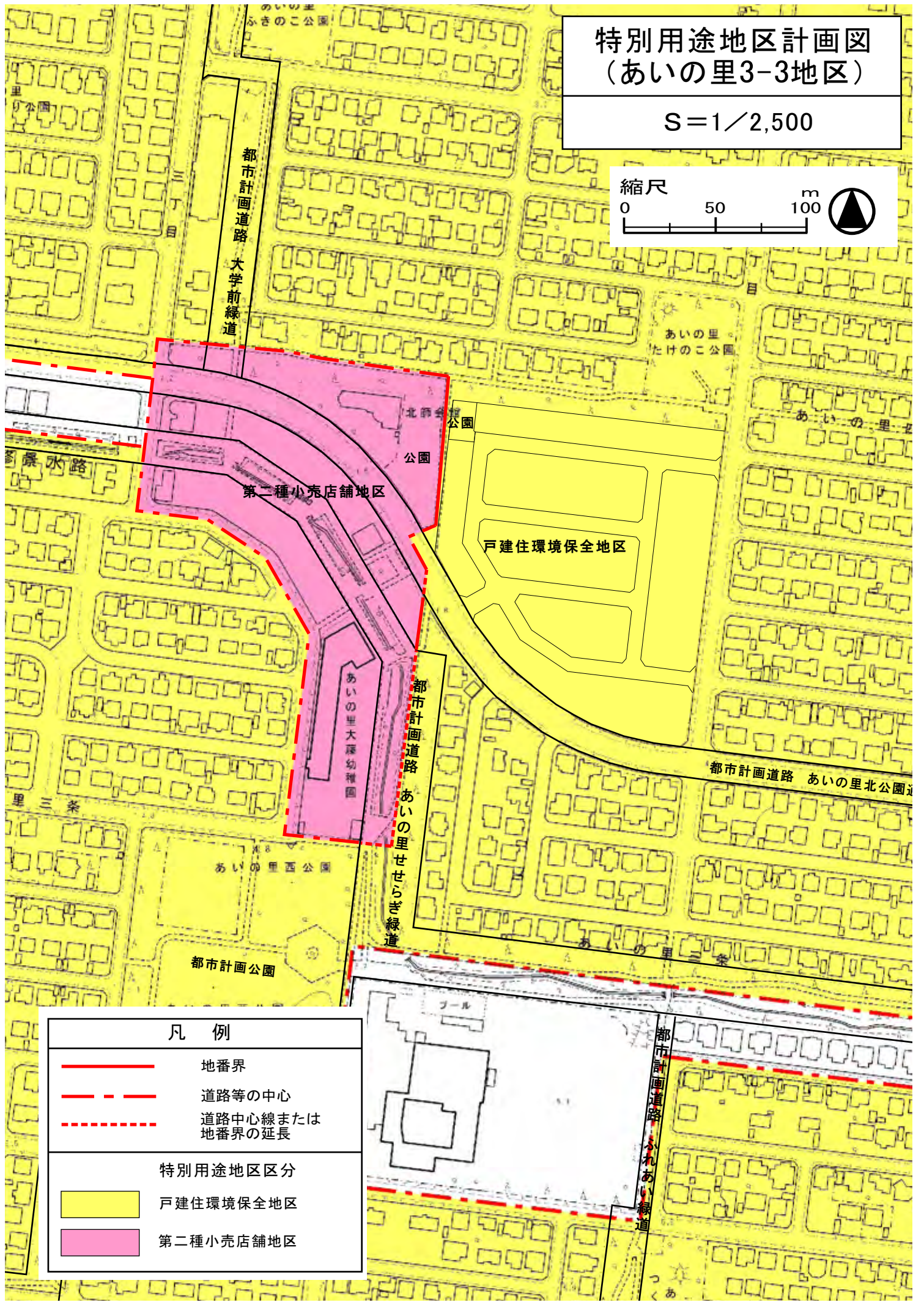
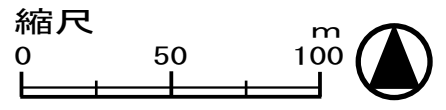
中学校予定地の廃止に伴い、当該地を低層住宅地へと変更することにあわせて、戸建て住宅を主体とした良好な住環境の保護を図るため。

札幌圏都市計画特別用途地区新旧対照表




種 類	面 積 (新)	面 積 (旧)	増 減
特別工業地区	約 58 h a	約 58 h a	—
小売店舗地区 (第一種)	約 31 h a	約 31 h a	—
小売店舗地区 (第二種)	約 234 h a	約 234 h a	—
小売店舗地区 (第三種)	約 988 h a	約 988 h a	—
特別業務地区 (第一種)	約 5 h a	約 5 h a	—
特別業務地区 (第二種)	約 109 h a	約 109 h a	—
戸建住環境保全地区	約 7,026 h a	約 7,023 h a	約 3 h a
職住共存地区 (第一種)	約 85 h a	約 85 h a	—
職住共存地区 (第二種)	約 982 h a	約 982 h a	—

特別用途地区計画図 (あいの里3-3地区)

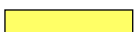

S=1/2,500



凡 例

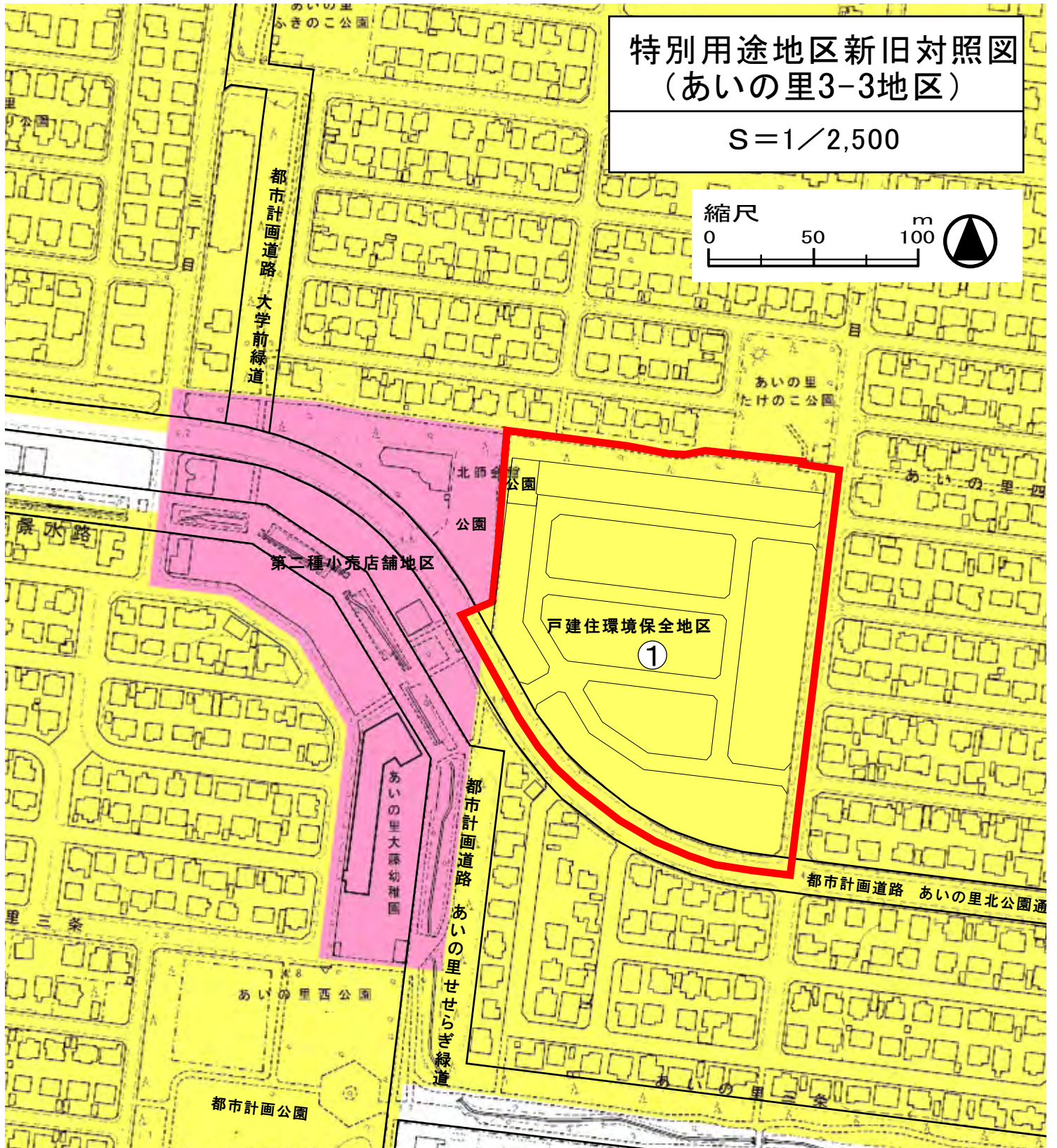
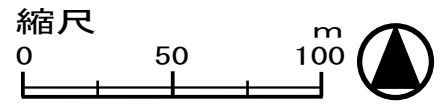
-  地番界
-  道路等の中心
-  道路中心線または地番界の延長

特別用途地区区分

-  戸建住環境保全地区
-  第二種小売店舗地区

特別用途地区新旧対照図 (あいの里3-3地区)

S=1/2,500



①指定なし→戸建住環境保全地区 2.7ha

凡 例	
	変更区域
	戸建住環境保全地区
	第二種小売店舗地区