

札幌圏都市計画都市高速鉄道の変更（札幌市決定）

都市計画都市高速鉄道中3号高速鉄道東豊線を次のように変更する。

名 称		位 置			区 域	構 造		備 考	
番号	路 線 名	起 点	終 点	主な経過地	延 長	構 造 形 式	地表式の区間における幹線街路等との交差の構造		
3	高 速 鉄 道 東 豊 線	札幌市東区北46条東15丁目	札幌市豊平区月寒東1条14丁目	札幌市中央区大通西2丁目	約14,530m	地下式		線路 線数 2	
	内 訳	なお、札幌市東区北42条東15丁目地内に栄町駅を設ける。							
		なお、札幌市東区北34条東15丁目地内に新道東駅を設ける。							
		なお、札幌市東区北24条東15丁目地内に元町駅を設ける。							
		なお、札幌市東区北15条東15丁目地内に環状通東駅を設ける。							
		なお、札幌市東区北13条東8丁目地内に東区役所前駅を設ける。							
		なお、札幌市東区北13条東2丁目地内に北13条東駅を設ける。							
		なお、札幌市中央区北4条西2丁目地内にさっぽろ駅を設ける。							
		なお、札幌市中央区大通西2丁目地内に大通駅を設ける。							
		なお、札幌市中央区南6条西2丁目地内に豊水すすきの駅を設ける。							
		なお、札幌市豊平区豊平6条6丁目地内に学園前駅を設ける。							
		なお、札幌市豊平区豊平5条13丁目地内に豊平公園駅を設ける。							
		なお、札幌市豊平区美園7条7丁目地内に美園駅を設ける。							
		なお、札幌市豊平区月寒中央通7丁目地内に月寒中央駅を設ける。							
なお、札幌市豊平区月寒東1条13丁目地内に福住駅を設ける。									
立体的な範囲	札幌市中央区北5条西1丁目及び西2丁目地内において、立体的な範囲を定める。								

「区域及び構造は計画図表示のとおり」

理 由 書

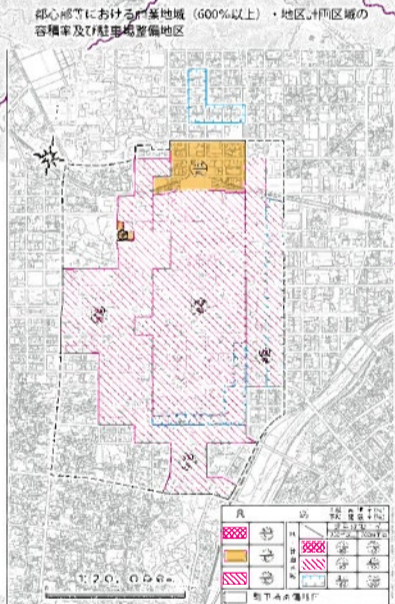
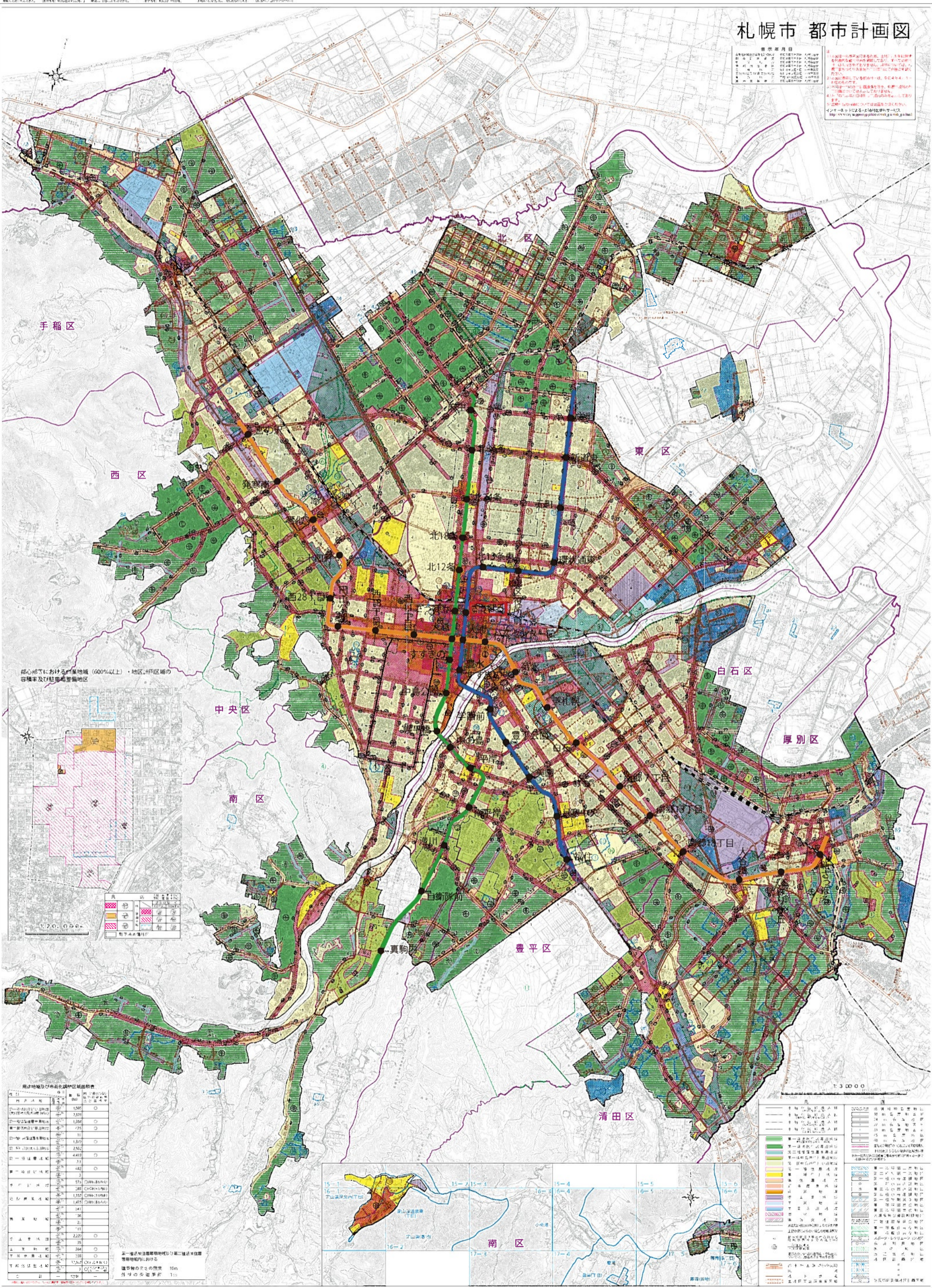
3号高速鉄道東豊線さっぽろ駅において、札幌市中央区北5条西1丁目及び西2丁目地内の民間施設の再開発事業において、市道西2丁目線の一部で道路、建築物及び地下鉄が立体的に土地利用を行うことから、地下鉄の立体的な区域を明確にするため、その範囲を都市計画に定める。また、建物の形状に合わせて出入口の位置の変更を行うため、区域の一部を変更するものである。

変 更 説 明 書

新		旧		変更内容
番号	路線名	番号	路線名	
3	高 速 鉄 道 東 豊 線	3	高 速 鉄 道 東 豊 線	区域の変更 (さっぽろ駅)

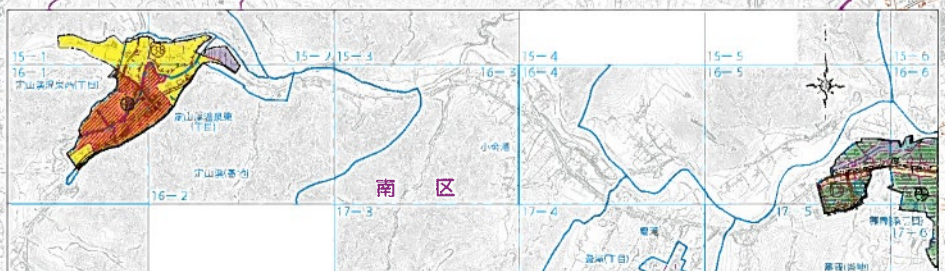
札幌市 都市計画図

- 表示年月日**
- 1. 都市計画決定の日
 - 2. 都市計画変更の日
 - 3. 都市計画廃止の日
 - 4. 都市計画変更の日
 - 5. 都市計画変更の日
 - 6. 都市計画変更の日
 - 7. 都市計画変更の日
 - 8. 都市計画変更の日
 - 9. 都市計画変更の日
 - 10. 都市計画変更の日
 - 11. 都市計画変更の日
 - 12. 都市計画変更の日
 - 13. 都市計画変更の日
 - 14. 都市計画変更の日
 - 15. 都市計画変更の日
 - 16. 都市計画変更の日
 - 17. 都市計画変更の日
 - 18. 都市計画変更の日
 - 19. 都市計画変更の日
 - 20. 都市計画変更の日
 - 21. 都市計画変更の日
 - 22. 都市計画変更の日
 - 23. 都市計画変更の日
 - 24. 都市計画変更の日
 - 25. 都市計画変更の日
 - 26. 都市計画変更の日
 - 27. 都市計画変更の日
 - 28. 都市計画変更の日
 - 29. 都市計画変更の日
 - 30. 都市計画変更の日
 - 31. 都市計画変更の日
 - 32. 都市計画変更の日
 - 33. 都市計画変更の日
 - 34. 都市計画変更の日
 - 35. 都市計画変更の日
 - 36. 都市計画変更の日
 - 37. 都市計画変更の日
 - 38. 都市計画変更の日
 - 39. 都市計画変更の日
 - 40. 都市計画変更の日
 - 41. 都市計画変更の日
 - 42. 都市計画変更の日
 - 43. 都市計画変更の日
 - 44. 都市計画変更の日
 - 45. 都市計画変更の日
 - 46. 都市計画変更の日
 - 47. 都市計画変更の日
 - 48. 都市計画変更の日
 - 49. 都市計画変更の日
 - 50. 都市計画変更の日
 - 51. 都市計画変更の日
 - 52. 都市計画変更の日
 - 53. 都市計画変更の日
 - 54. 都市計画変更の日
 - 55. 都市計画変更の日
 - 56. 都市計画変更の日
 - 57. 都市計画変更の日
 - 58. 都市計画変更の日
 - 59. 都市計画変更の日
 - 60. 都市計画変更の日
 - 61. 都市計画変更の日
 - 62. 都市計画変更の日
 - 63. 都市計画変更の日
 - 64. 都市計画変更の日
 - 65. 都市計画変更の日
 - 66. 都市計画変更の日
 - 67. 都市計画変更の日
 - 68. 都市計画変更の日
 - 69. 都市計画変更の日
 - 70. 都市計画変更の日
 - 71. 都市計画変更の日
 - 72. 都市計画変更の日
 - 73. 都市計画変更の日
 - 74. 都市計画変更の日
 - 75. 都市計画変更の日
 - 76. 都市計画変更の日
 - 77. 都市計画変更の日
 - 78. 都市計画変更の日
 - 79. 都市計画変更の日
 - 80. 都市計画変更の日
 - 81. 都市計画変更の日
 - 82. 都市計画変更の日
 - 83. 都市計画変更の日
 - 84. 都市計画変更の日
 - 85. 都市計画変更の日
 - 86. 都市計画変更の日
 - 87. 都市計画変更の日
 - 88. 都市計画変更の日
 - 89. 都市計画変更の日
 - 90. 都市計画変更の日
 - 91. 都市計画変更の日
 - 92. 都市計画変更の日
 - 93. 都市計画変更の日
 - 94. 都市計画変更の日
 - 95. 都市計画変更の日
 - 96. 都市計画変更の日
 - 97. 都市計画変更の日
 - 98. 都市計画変更の日
 - 99. 都市計画変更の日
 - 100. 都市計画変更の日



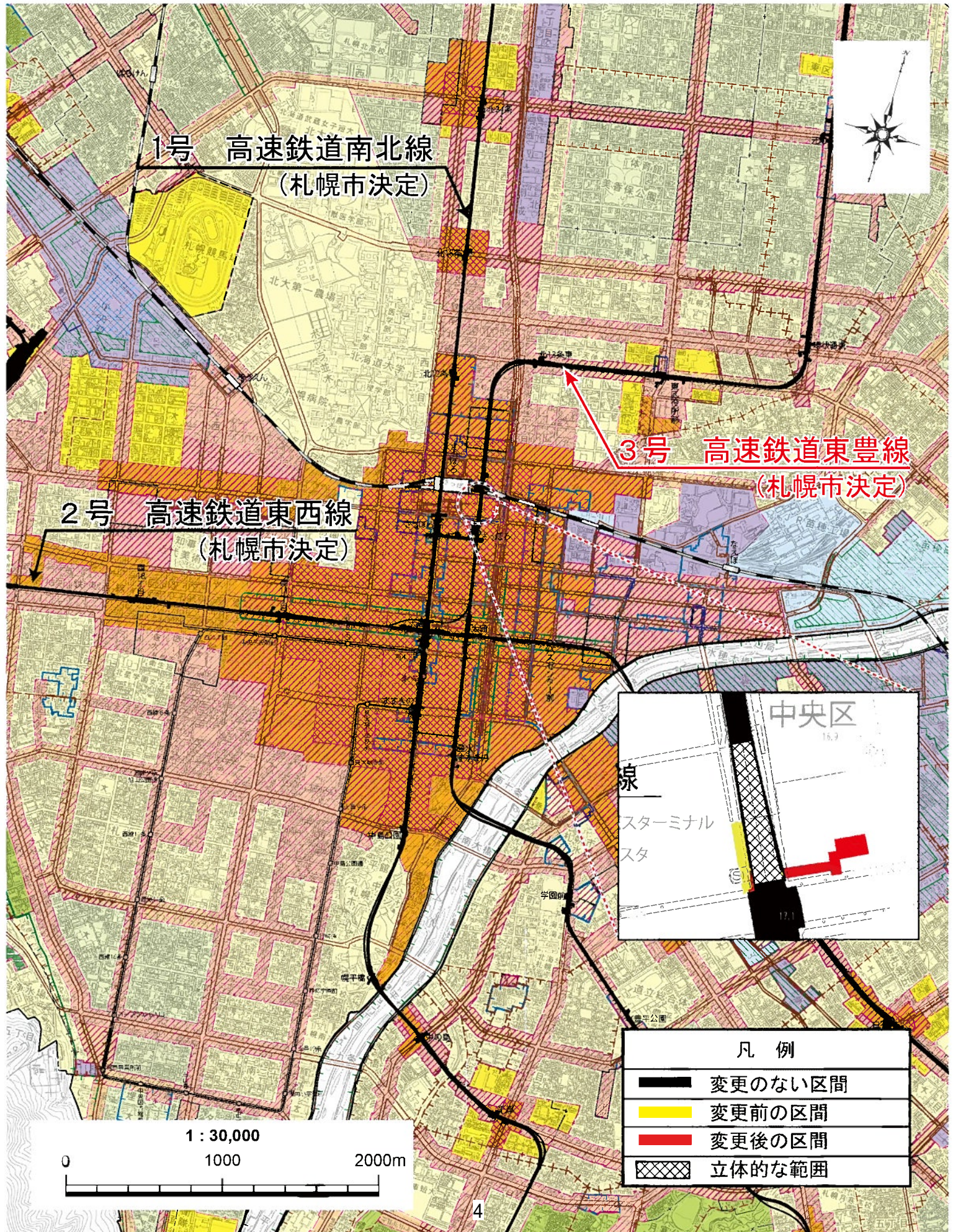
用途地域及び用途地区別面積表

用途地域	用途地区	面積(㎡)	割合(%)
第一種住居地域	第一種住居地域	1,587	0.1
第二種住居地域	第二種住居地域	2,379	0.1
第三種住居地域	第三種住居地域	1,056	0.1
第四種住居地域	第四種住居地域	775	0.1
第一種商業地域	第一種商業地域	31	0.0
第二種商業地域	第二種商業地域	1,375	0.1
第三種商業地域	第三種商業地域	2,562	0.1
第一種工業地域	第一種工業地域	4,419	0.1
第二種工業地域	第二種工業地域	71	0.0
第三種工業地域	第三種工業地域	482	0.0
第一種緑地	第一種緑地	171	0.0
第二種緑地	第二種緑地	285	0.0
第三種緑地	第三種緑地	1,157	0.0
第四種緑地	第四種緑地	1,405	0.0
第五種緑地	第五種緑地	241	0.0
第六種緑地	第六種緑地	36	0.0
第七種緑地	第七種緑地	22	0.0
第八種緑地	第八種緑地	141	0.0
第九種緑地	第九種緑地	2,227	0.0
第十種緑地	第十種緑地	35	0.0
第十一種緑地	第十一種緑地	364	0.0
第十二種緑地	第十二種緑地	135	0.0
第十三種緑地	第十三種緑地	1,737	0.0
第十四種緑地	第十四種緑地	3	0.0
第十五種緑地	第十五種緑地	1,228	0.0



- 凡例**
- 第一種住居地域
 - 第二種住居地域
 - 第三種住居地域
 - 第四種住居地域
 - 第一種商業地域
 - 第二種商業地域
 - 第三種商業地域
 - 第一種工業地域
 - 第二種工業地域
 - 第三種工業地域
 - 第一種緑地
 - 第二種緑地
 - 第三種緑地
 - 第四種緑地
 - 第五種緑地
 - 第六種緑地
 - 第七種緑地
 - 第八種緑地
 - 第九種緑地
 - 第十種緑地
 - 第十一種緑地
 - 第十二種緑地
 - 第十三種緑地
 - 第十四種緑地
 - 第十五種緑地
 - 第一種河川
 - 第二種河川
 - 第三種河川
 - 第一種道路
 - 第二種道路
 - 第三種道路
 - 第四種道路
 - 第五種道路
 - 第六種道路
 - 第七種道路
 - 第八種道路
 - 第九種道路
 - 第十種道路
 - 第十一種道路
 - 第十二種道路
 - 第十三種道路
 - 第十四種道路
 - 第十五種道路
 - 第十六種道路
 - 第十七種道路
 - 第十八種道路
 - 第十九種道路
 - 第二十種道路
 - 第二十一種道路
 - 第二十二種道路
 - 第二十三種道路
 - 第二十四種道路
 - 第二十五種道路
 - 第二十六種道路
 - 第二十七種道路
 - 第二十八種道路
 - 第二十九種道路
 - 第三十種道路
 - 第三十一種道路
 - 第三十二種道路
 - 第三十三種道路
 - 第三十四種道路
 - 第三十五種道路
 - 第三十六種道路
 - 第三十七種道路
 - 第三十八種道路
 - 第三十九種道路
 - 第四十種道路
 - 第四十一種道路
 - 第四十二種道路
 - 第四十三種道路
 - 第四十四種道路
 - 第四十五種道路
 - 第四十六種道路
 - 第四十七種道路
 - 第四十八種道路
 - 第四十九種道路
 - 第五十種道路
 - 第五十一種道路
 - 第五十二種道路
 - 第五十三種道路
 - 第五十四種道路
 - 第五十五種道路
 - 第五十六種道路
 - 第五十七種道路
 - 第五十八種道路
 - 第五十九種道路
 - 第六十種道路
 - 第六十一種道路
 - 第六十二種道路
 - 第六十三種道路
 - 第六十四種道路
 - 第六十五種道路
 - 第六十六種道路
 - 第六十七種道路
 - 第六十八種道路
 - 第六十九種道路
 - 第七十種道路
 - 第七十一種道路
 - 第七十二種道路
 - 第七十三種道路
 - 第七十四種道路
 - 第七十五種道路
 - 第七十六種道路
 - 第七十七種道路
 - 第七十八種道路
 - 第七十九種道路
 - 第八十種道路
 - 第八十一種道路
 - 第八十二種道路
 - 第八十三種道路
 - 第八十四種道路
 - 第八十五種道路
 - 第八十六種道路
 - 第八十七種道路
 - 第八十八種道路
 - 第八十九種道路
 - 第九十種道路
 - 第九十一種道路
 - 第九十二種道路
 - 第九十三種道路
 - 第九十四種道路
 - 第九十五種道路
 - 第九十六種道路
 - 第九十七種道路
 - 第九十八種道路
 - 第九十九種道路
 - 第一百種道路

札幌圏都市計画都市高速鉄道変更箇所図





08-09
XII-NC 41-2

30-2 06-09	31-1 06-08	31-2 03-09	32-1 06-10	32-2 06-11
30-4 07-09	31-3 07-08	31-4 07-09	32-3 07-10	32-4 07-11
40-2 08-09	41-1 08-08	41-2 05-09	42-1 08-10	42-2 08-11
40-4 09-09	41-3 09-08	41-4 09-09	42-3 09-10	42-4 09-11
50-2 10-09	51-1 10-08	51-2 10-09	52-1 10-10	52-2 10-11

記号

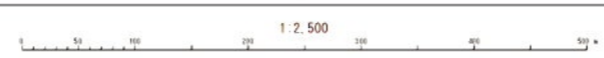
○	◎	⊙	⊚	⊛	⊜	⊝	⊞	⊟	⊠	⊡	⊢	⊣	⊤	⊥	⊦	⊧	⊨	⊩	⊪	⊫	⊬	⊭	⊮	⊯	⊰	⊱	⊲	⊳	⊴	⊵	⊶	⊷	⊸	⊹	⊺	⊻	⊼	⊽	⊾	⊿	⊿	
△	▲	△	▲	△	▲	△	▲	△	▲	△	▲	△	▲	△	▲	△	▲	△	▲	△	▲	△	▲	△	▲	△	▲	△	▲	△	▲	△	▲	△	▲	△	▲	△	▲	△	▲	
×	×	×	×	×	×	×	×	×	×	×	×	×	×	×	×	×	×	×	×	×	×	×	×	×	×	×	×	×	×	×	×	×	×	×	×	×	×	×	×	×	×	
+	+	+	+	+	+	+	+	+	+	+	+	+	+	+	+	+	+	+	+	+	+	+	+	+	+	+	+	+	+	+	+	+	+	+	+	+	+	+	+	+	+	+
○	○	○	○	○	○	○	○	○	○	○	○	○	○	○	○	○	○	○	○	○	○	○	○	○	○	○	○	○	○	○	○	○	○	○	○	○	○	○	○	○	○	○
○	○	○	○	○	○	○	○	○	○	○	○	○	○	○	○	○	○	○	○	○	○	○	○	○	○	○	○	○	○	○	○	○	○	○	○	○	○	○	○	○	○	○
○	○	○	○	○	○	○	○	○	○	○	○	○	○	○	○	○	○	○	○	○	○	○	○	○	○	○	○	○	○	○	○	○	○	○	○	○	○	○	○	○	○	○
○	○	○	○	○	○	○	○	○	○	○	○	○	○	○	○	○	○	○	○	○	○	○	○	○	○	○	○	○	○	○	○	○	○	○	○	○	○	○	○	○	○	○
○	○	○	○	○	○	○	○	○	○	○	○	○	○	○	○	○	○	○	○	○	○	○	○	○	○	○	○	○	○	○	○	○	○	○	○	○	○	○	○	○	○	○
○	○	○	○	○	○	○	○	○	○	○	○	○	○	○	○	○	○	○	○	○	○	○	○	○	○	○	○	○	○	○	○	○	○	○	○	○	○	○	○	○	○	○
○	○	○	○	○	○	○	○	○	○	○	○	○	○	○	○	○	○	○	○	○	○	○	○	○	○	○	○	○	○	○	○	○	○	○	○	○	○	○	○	○	○	○
○	○	○	○	○	○	○	○	○	○	○	○	○	○	○	○	○	○	○	○	○	○	○	○	○	○	○	○	○	○	○	○	○	○	○	○	○	○	○	○	○	○	○
○	○	○	○	○	○	○	○	○	○	○	○	○	○	○	○	○	○	○	○	○	○	○	○	○	○	○	○	○	○	○	○	○	○	○	○	○	○	○	○	○	○	○
○	○	○	○	○	○	○	○	○	○	○	○	○	○	○	○	○	○	○	○	○	○	○	○	○	○	○	○	○	○	○	○	○	○	○	○	○	○	○	○	○	○	○

凡例

- 変更後の区間 (Red line)
- 変更前の区間 (Yellow line)
- 変更のない区間 (Black line)
- 変更のない立体的範囲 (Hatched area)
- 立体的範囲 (Dotted area)

()内は内空寸法

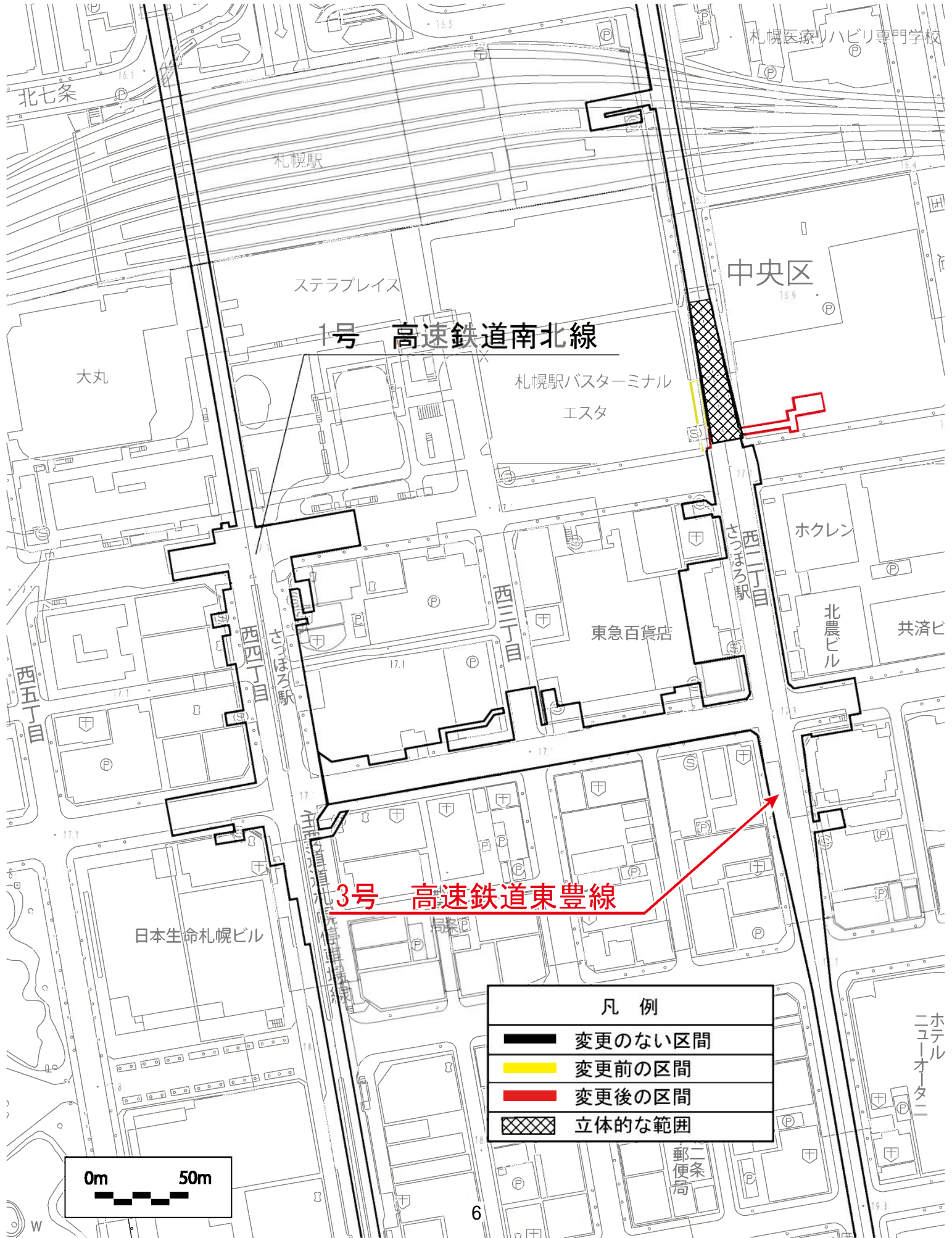
令和3年度経共有基図修正版



計画機関札幌市

XII-NC 41-2
令和4年8月版

3号 高速鉄道東豊線



1号 高速鉄道南北線

3号 高速鉄道東豊線

凡例

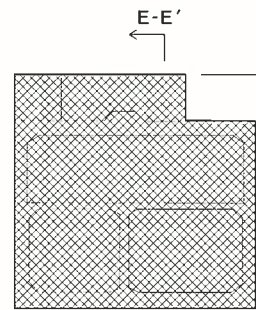
- 変更のない区間
- 変更前の区間
- 変更後の区間
- 立体的な範囲



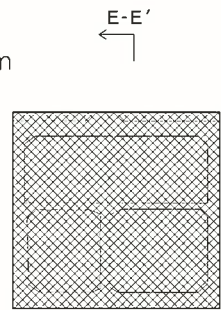
横断面図

A-A' 断面

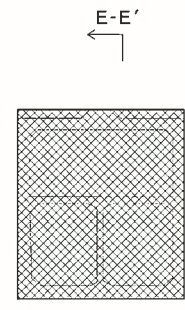
▼GL.標高+17.10m



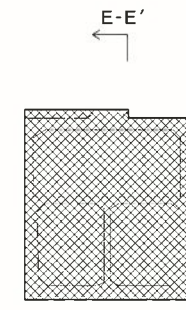
B-B' 断面



C-C' 断面



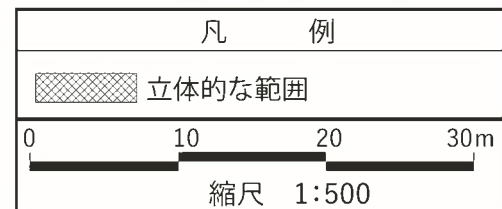
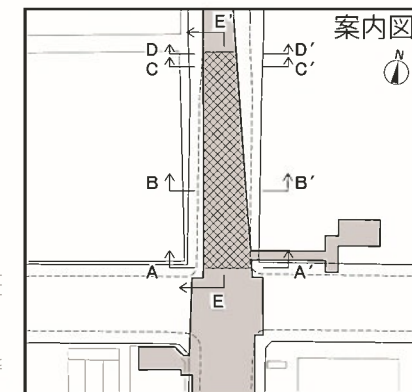
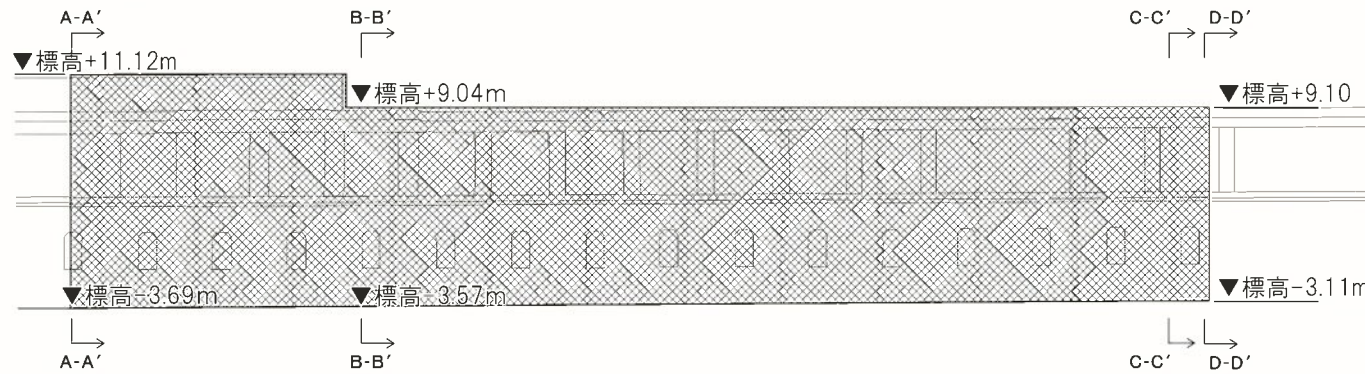
D-D' 断面

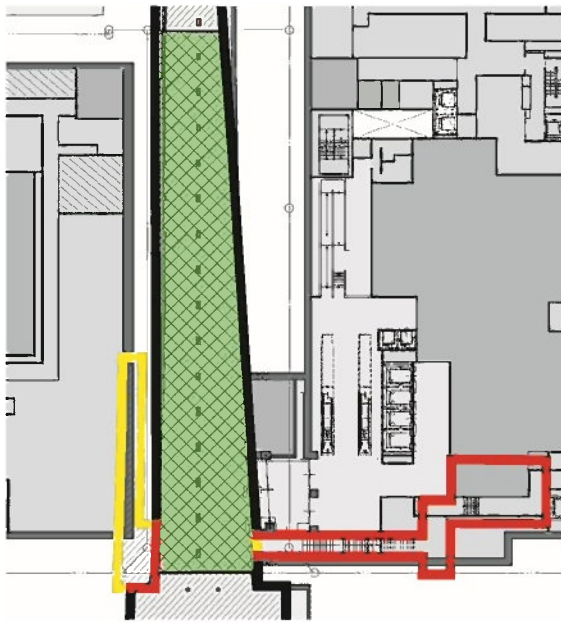


縦断面図

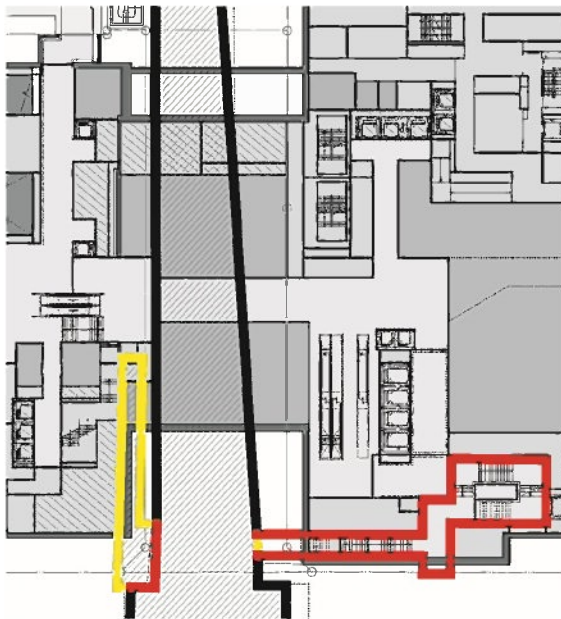
E-E' 断面

▼GL.標高+17.10m

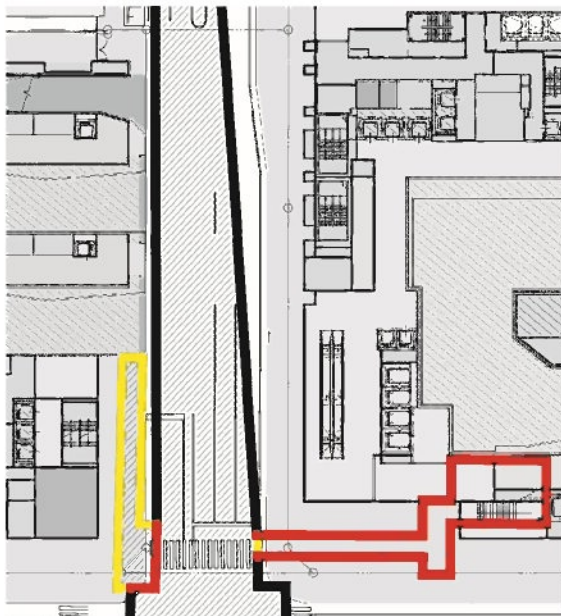




地下鉄東豊線（さっぽろ駅）
地下1階平面図
（再開発事業ビル 地下2階平面図）



（再開発事業ビル 地下1階平面図）



地下鉄東豊線（さっぽろ駅）
地上平面図
（再開発事業ビル 地上1階平面図）

凡	例
	変更前の区間
	変更後の区間
	変更のない区間
	立体的な範囲
縮尺 1 : 1100	