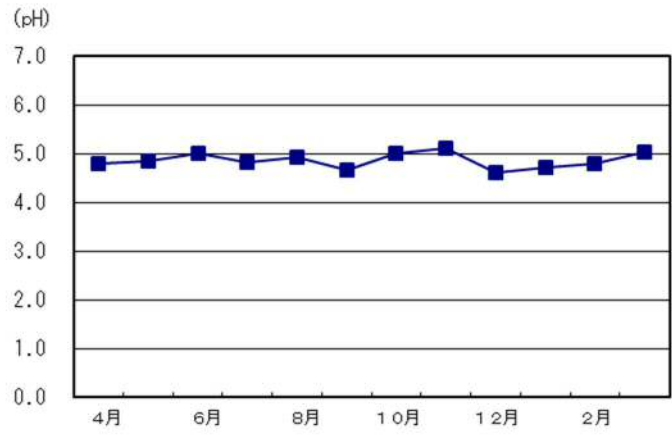


令和元年度 酸性雨調査結果

酸性雨 札幌市衛生研究所 月間値 令和元年度

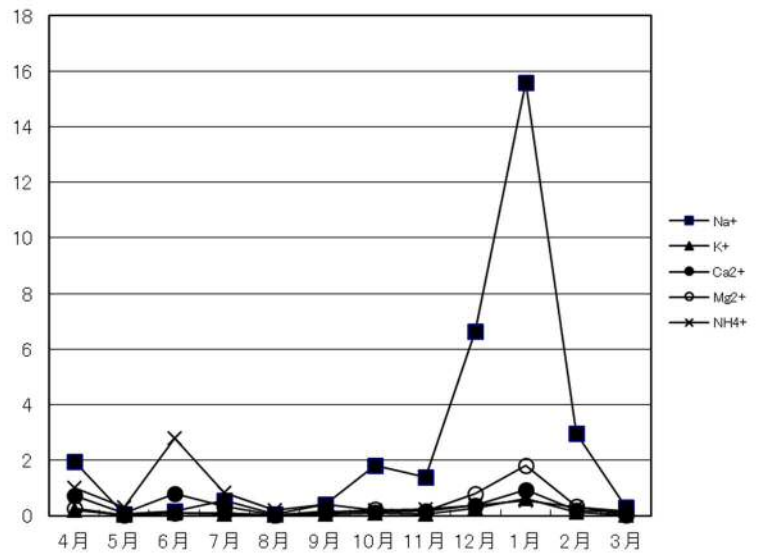
	採水量 ml	降水量 mm	pH
4月	269	8.6	4.8
5月	168	5.4	4.9
6月	230	7.3	5.0
7月	114	3.6	4.8
8月	1,545	49.2	4.9
9月	350	11.1	4.7
10月	895	28.5	5.0
11月	410	13.1	5.1
12月	880	28.0	4.6
1月	130	4.1	4.7
2月	1,454	46.3	4.8
3月	640	20.4	5.0
令和元年度	7,085	226	4.9



酸性雨 札幌市衛生研究所 陽イオン 月間値 令和元年度

(単位：mg/ℓ)

	Na <sup>+</sup>	K <sup>+</sup>	Ca <sup>2+</sup>	Mg <sup>2+</sup>	NH <sub>4</sub> <sup>+</sup>
4月	1.94	0.20	0.71	0.27	0.99
5月	0.06	0.04	0.08	0.01	0.32
6月	0.16	0.09	0.79	0.08	2.79
7月	0.55	0.06	0.33	0.08	0.84
8月	0.06	0.02	0.04	0.01	0.21
9月	0.40	0.05	0.16	0.08	0.40
10月	1.81	0.08	0.12	0.22	0.19
11月	1.39	0.07	0.15	0.17	0.25
12月	6.62	0.27	0.39	0.79	0.36
1月	15.60	0.62	0.92	1.82	0.55
2月	2.97	0.14	0.19	0.35	0.31
3月	0.30	0.03	0.13	0.03	0.16
年平均	2.18	0.11	0.22	0.26	0.39

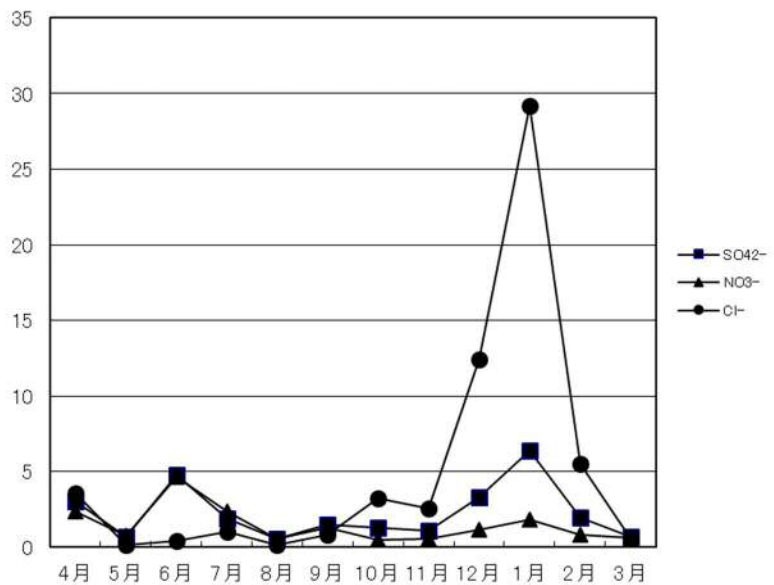


(単位：mg/ℓ)

酸性雨 札幌市衛生研究所 陰イオン 月間値 令和元年度

(単位：mg/ℓ)

	SO <sub>4</sub> <sup>2-</sup>	NO <sub>3</sub> <sup>-</sup>	Cl <sup>-</sup>
4月	3.03	2.40	3.60
5月	0.67	0.73	0.15
6月	4.81	4.66	0.43
7月	1.87	2.37	1.05
8月	0.59	0.54	0.14
9月	1.47	1.32	0.83
10月	1.29	0.52	3.22
11月	1.08	0.55	2.56
12月	3.33	1.15	12.40
1月	6.37	1.85	29.20
2月	1.94	0.80	5.53
3月	0.70	0.65	0.55
年平均	1.74	0.98	4.06



(単位：mg/ℓ)