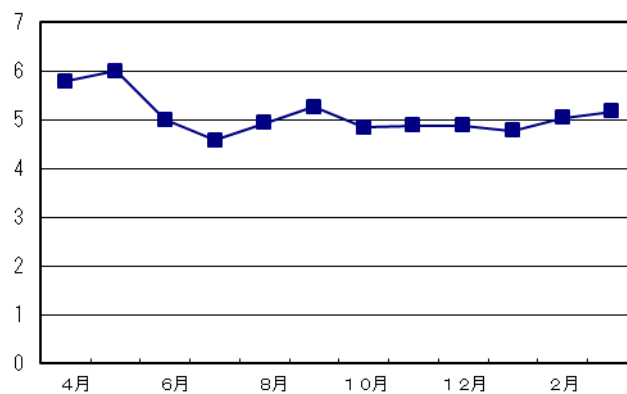


平成 29 年度 酸性雨調査結果

酸性雨 市衛研 月間値 平成 29 年度

	採水量 ml	降水量 mm	pH
4月	32	1.0	5.8
5月	35	1.1	6.0
6月	785	25.0	5.0
7月	76	2.4	4.6
8月	1,050	33.4	4.9
9月	190	6.1	5.3
10月	442	14.1	4.9
11月	665	21.2	4.9
12月	1,526	48.6	4.9
1月	1,151	36.7	4.8
2月	354	11.3	5.1
3月	1,129	36.0	5.2
平成29年度	7,435	236.8	4.9

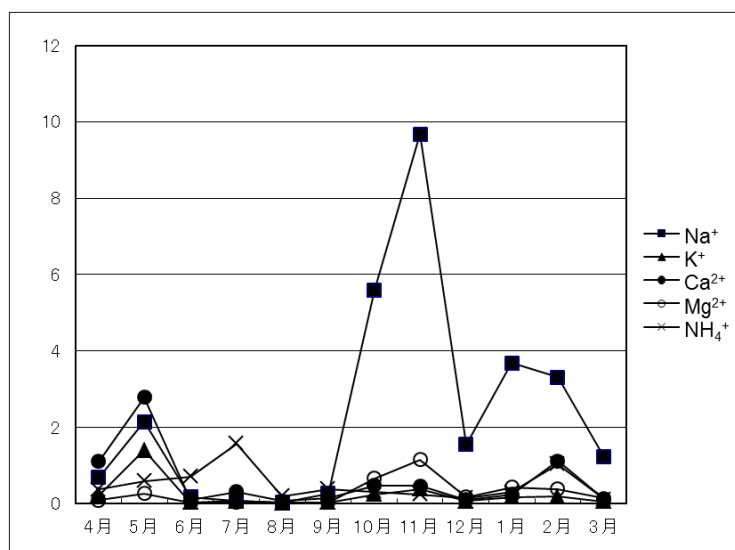


酸性雨 市衛研 pH 月間値 (平成 29 年度)

酸性雨 市衛研 陽イオン 月間値 平成 29 年度

(単位 mg/L)

	Na ⁺	K ⁺	Ca ²⁺	Mg ²⁺	NH ₄ ⁺
4月	0.69	0.22	1.11	0.09	0.37
5月	2.14	1.40	2.79	0.27	0.59
6月	0.17	0.03	0.11	0.03	0.71
7月	0.07	0.07	0.31	0.03	1.57
8月	0.03	0.02	0.07	0.01	0.20
9月	0.27	0.04	0.14	0.04	0.38
10月	5.59	0.24	0.48	0.67	0.32
11月	9.68	0.39	0.47	1.15	0.24
12月	1.55	0.07	0.11	0.18	0.15
1月	3.68	0.17	0.23	0.43	0.30
2月	3.31	0.19	1.12	0.38	1.04
3月	1.22	0.06	0.12	0.14	0.12
年平均	2.47	0.12	0.25	0.29	0.32



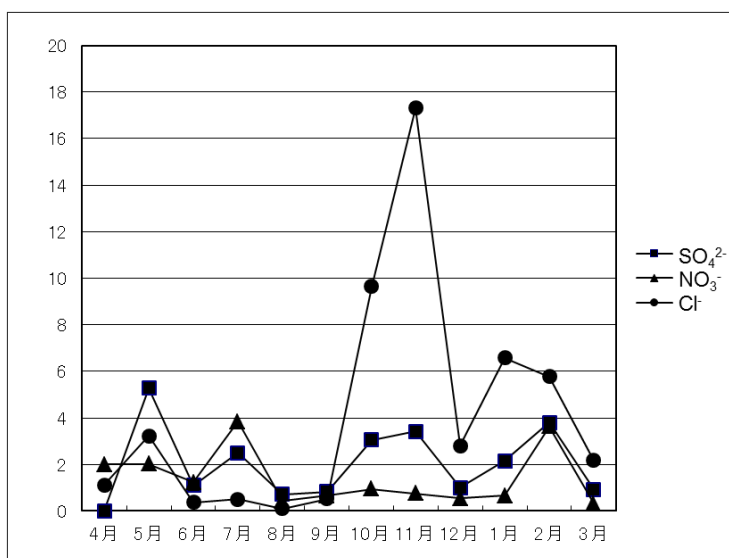
酸性雨 市衛研 陽イオン 月間値

(単位 mg/L)

酸性雨 市衛研 陰イオン 月間値 平成 29 年度

(単位 mg/L)

	SO ₄ ²⁻	NO ₃ ⁻	Cl ⁻
4月	1.22	2.00	1.12
5月	5.28	2.02	3.23
6月	1.10	1.24	0.36
7月	2.50	3.83	0.50
8月	0.71	0.43	0.11
9月	0.82	0.65	0.52
10月	3.05	0.94	9.65
11月	3.42	0.76	17.30
12月	1.01	0.54	2.80
1月	2.15	0.65	6.58
2月	3.79	3.63	5.77
3月	0.92	0.32	2.17
年平均	1.64	0.82	4.41



酸性雨 市衛研 陰イオン 月間値

(単位 mg/L)