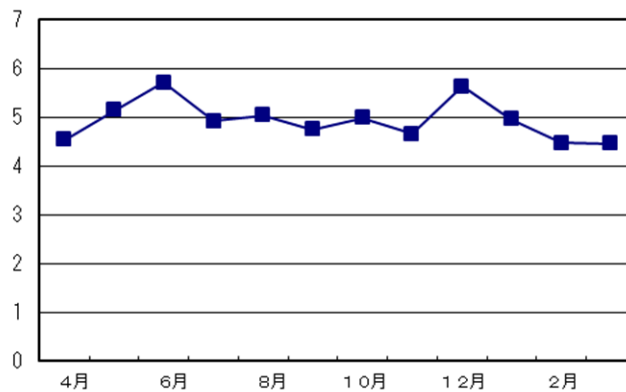


平成 26 年度 酸性雨調査結果

酸性雨 市衛研 月間値 平成 26 年度

	採水量 ml	降水量 mm	pH
4月	265	8.4	4.5
5月	1,600	51.0	5.2
6月	310	9.9	5.7
7月	600	19.1	4.9
8月	4,720	150.3	5.0
9月	545	17.4	4.8
10月	620	19.7	5.0
11月	810	25.8	4.7
12月	300	9.6	5.6
1月	1,700	54.1	5.0
2月	110	3.5	4.5
3月	210	6.7	4.5
平成26年度	11,790	375.5	4.9

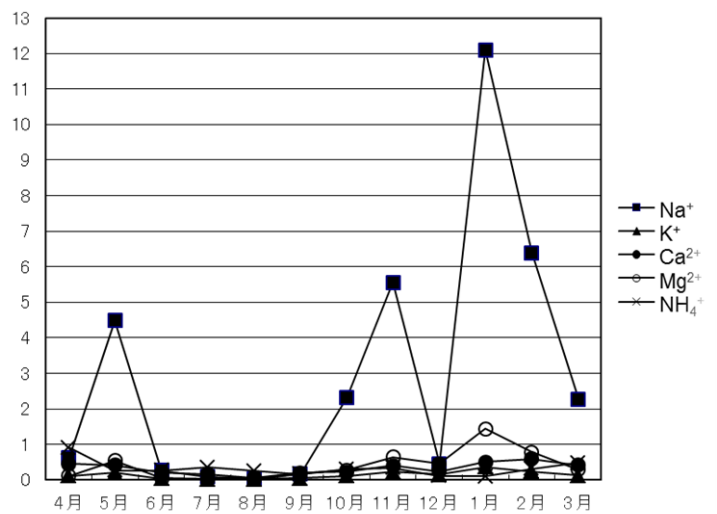


酸性雨 市衛研 pH 月間値 (平成 26 年度)

酸性雨 市衛研 陽イオン 月間値 平成 26 年度

(単位 mg/L)

	Na <sup>+</sup>	K <sup>+</sup>	Ca <sup>2+</sup>	Mg <sup>2+</sup>	NH <sub>4</sub> <sup>+</sup>
4月	0.62	0.12	0.46	0.11	0.91
5月	4.48	0.20	0.42	0.54	0.26
6月	0.27	0.04	0.22	0.05	0.26
7月	0.09	0.03	0.16	0.03	0.35
8月	0.05	0.02	0.06	0.01	0.25
9月	0.17	0.05	0.20	0.18	0.17
10月	2.32	0.11	0.23	0.28	0.30
11月	5.56	0.23	0.40	0.65	0.34
12月	0.45	0.15	0.24	0.45	0.11
1月	12.10	0.37	0.50	1.44	0.10
2月	6.39	0.24	0.59	0.78	0.31
3月	2.27	0.13	0.42	0.29	0.48
年平均	3.02	0.13	0.25	0.38	0.26



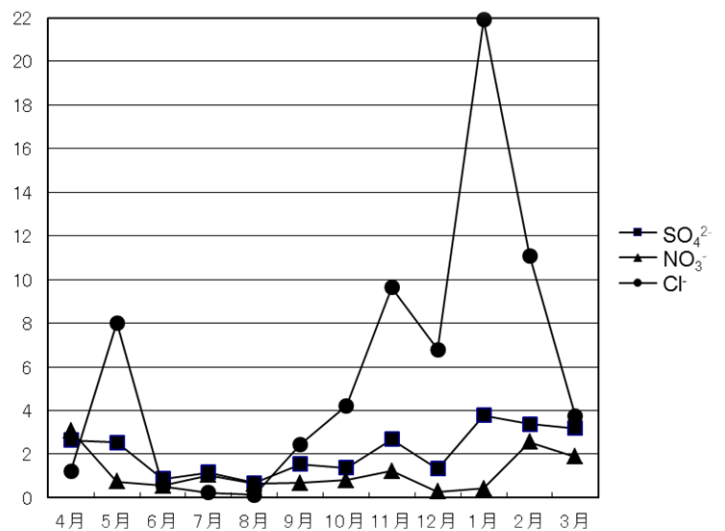
酸性雨 市衛研 陽イオン 月間値

(単位 mg/L)

酸性雨 市衛研 陰イオン 月間値 平成 26 年度

(単位 mg/L)

	SO <sub>4</sub> <sup>2-</sup>	NO <sub>3</sub> <sup>-</sup>	Cl <sup>-</sup>
4月	2.65	3.08	1.22
5月	2.54	0.75	8.01
6月	0.87	0.55	0.53
7月	1.16	1.04	0.23
8月	0.67	0.63	0.14
9月	1.54	0.68	2.46
10月	1.38	0.81	4.23
11月	2.69	1.23	9.63
12月	1.34	0.27	6.79
1月	3.77	0.42	21.90
2月	3.38	2.56	11.10
3月	3.18	1.89	3.74
年平均	1.75	0.77	5.69



酸性雨 市衛研 陰イオン 月間値

(単位 mg/L)