

令和4年度 札幌市夜間急病センター管理業務実施状況報告書

1 診療科目

内科、小児科、眼科、耳鼻いんこう科

2 診療日及び診療時間

診療科目	診療日	診療時間
内科及び小児科	毎日	午後7時から翌日の午前7時まで
眼科及び耳鼻いんこう科	毎日	午後7時から午後11時まで

3 人員の配置

以下の配置を基本として管理業務を実施した。

(1) 昼間（平日及び土曜日 [土曜日は13時まで]）

センター長	1
事業三課長	1
看護課長	1
事務局	3

(2) 夜間

	準 夜				深 夜			
	平日	土日祝	G・W	年末年始	平日	土日祝	G・W	年末年始
内科医師	1	2	2	2	2	2	2	2
小児科医師	1	2	2	2				
耳鼻科医師	1	1	1	1	—	—	—	—
眼科医師	1	1	1	1	—	—	—	—
薬剤師	1	2	2	3	1	2	2	2
放射線技師	1	1	1	1	1	1	1	1
検査技師	1	1	1	1	1	1	1	1
看護職員	9	12	12	14	6	7	7	7
看護助手	1	1	1	1	1	1	1	1
事務職員	4	5	5	5	3	3	3	3

インフルエンザ流行期等により人員数が変更になる場合あり

4 受診状況（受診者数、薬剤処方、検査等の状況）

別紙のとおり

休日夜間急患センター患者数調（令和4年度）

区 分		休 日			夜 間		計	備考
		A	B	C	終 夜	そ の 他		
患 者 延 数	新 患	人	人	人	26,667人	人	26,667人	
	再 来				423人		423人	
	計				27,090人		27,090人	
療延点数		/	/	/	/	/	32,486,051点	
実診療日数		日	日	日	365日	日	365日	
1 日 平 均	患者数	人	人	人	74.2人	人	74.2人	
	診療点数	/	/	/	/	/	89,002点	
職 員 勤 務 延 数	医 師	(人)	(人)	(人)	(6.7 人) 2,434	(人)	(6.7 人) 2,434	
	看護職員	()	()	()	(17.8) 6,512	()	(17.8) 6,512	
	X 線	()	()	()	(2.0) 730	()	(2.0) 730	
	検 査	()	()	()	(2.0) 730	()	(2.0) 730	
	薬剤師	()	()	()	(2.7) 993	()	(2.7) 993	
	事務職員	()	()	()	(7.0) 2,582	()	(7.0) 2,582	
	合 計	()	()	()	(38.3) 13,981	()	(38.3) 13,981	

- 注 1 患者数は、来所時間別の（A）、（B）及び（C）の各区分ごとに計上すること。
- 2 「職員勤務延数」欄の（ ）は各区分ごとの1日当たり平均人数を次の方法で算出し、記入すること。

$$\left[\frac{\text{職員勤務延数}}{\text{実診療日数}} \right]$$

- ・医師数（当直医、北大、専任医員）、協力団体数は実績表から。
- ・看護師数は実績表（看護師・パート・補助パート）から。
- ・事務職員は実績表から（患者対応職員含む）。

9. 急病センター部

1. 専任医員の委嘱について

4月1日付委嘱 夜間急病センター医員
三品 孝行、曾根崎 聡、福原 正和、
吉田 仁

2. 協力医の状況について

4月1日現在
内科47名（前年同日比1名減）
小児科40名（前年同日比増減なし）
深夜15名（前年同日比増減なし）

10月1日現在

内科48名（前年同日比1名増）
小児科41名（前年同日比1名増）
深夜15名（前年同日比増減なし）

3. 会議等開催状況

- ①急病センター部担当理事会（5/25）
- ②道内急病センター（診療所）連絡会（1/21）
- ③急病センター部担当理事会（2/3）
- ④夜間急病センター防災訓練（3/24）
- ⑤夜間急病センター運営会議（書面会議）（3/30）

4. 学会・研修会等参加状況

- ①第25回日本臨床救急医学会総会・学術集会（5/25～27）
担当理事等 4名参加
- ②災害支援ナースの第一歩（7/25～26）
看護師 1名参加
- ③日本看護学会学術集会（9/1～2）
看護師 2名参加
- ④看護管理者育成（9/15～16）
看護師 1名参加
- ⑤第50回日本救急医学会総会・学術集会（10/19～21）
担当理事等 3名参加
- ⑥災害看護Ⅱ＜災害支援ナース養成＞研修会（11/8～9）
看護師 1名参加
- ⑦第28回日本災害医学会総会・学術集会（3/9～11）
担当理事等 4名参加

5. 新型コロナウイルス感染防止対策及び医療機器の設置

- ①吸入処置ブース設置（12/2）

6. 小児ドライブスルー発熱外来の開設について

令和4年12月25日から令和5年3月21日において、コロナ・インフルエンザの同時流行を鑑み、市立札幌病院の敷地内に小児ドライブスルー発熱外来を夜間急病センター臨時巡回診療所として開設した。年末年始を含む休日・祝日の22日間に1日あたり約100人の小児発熱患者を診療し、受診患者総数は1,611人であった。

7. 受診者数等

当直体制及び職員数

当直体制

	準夜				深夜			
	勤務時間	平日	土・日 祝・祭	年末 年始	勤務時間	平日	土・日 祝・祭	年末 年始
内科医師	19:00~0:15	1	2	2	23:45~7:30	2	2	2
小児科医師	19:00~0:15	1	2	2				
耳鼻科医師	19:00~23:00	1	1	1	-	-	-	-
眼科医師	19:00~23:00	1	1	1	-	-	-	-
薬剤師	19:00~24:00	1	2	3	0:00~7:00	1	2	2
放射線技師	19:00~24:00	1	1	1	0:00~7:00	1	1	1
検査技師	19:00~24:00	1	1	1	0:00~7:00	1	1	1
看護師等	18:00~0:30	11	14	15	0:00~7:30	6	7	9
事務職員	18:00~1:00	4	5	5	0:00~8:00	3	3	3

専任医員(4名)

三品 孝行、曾根崎 聡、福原 正和、吉田 仁

深夜・準夜協力医

準夜協力医(内科)

※太字は準夜・深夜兼務

支部名	氏名	支部名	氏名	支部名	氏名	支部名	氏名	支部名	氏名	支部名	氏名
中央区東	河野有香	中央区西	谷藤壮光	東区	朝山 彬	白石区	岡田耕平	南区	高橋正二郎	西区	川島如仙
中央区西	塚本 勝		山口 契		五十嵐謙人	厚別区	武井 崇		小栗 満		内藤祐貴
	土田弘毅	北区	山角哲弘		松浦信博		竹之内豪	西区	立野史樹	手稲区	中島信夫
	原田紘子		羽賀将衛		石原敏道		柳内良之		高平敏一		岡本憲幸
	高橋科那子		緒方昭彦		丸藤 哲		安達正晃		仲屋裕樹		上野敦盛
	高橋 究		石田寛樹		桂川高雄	清田区	小原雅人		波部怜美		中館聡子
	谷口晋也		田中秀一	白石区	高橋 麦		金田 聡		塚本祐己	計	46名
	小野雄司		土肥 勇		長尾眞幸	南区	伊東佳澄		井上 望		

準夜協力医(小児科)

支部名	氏名	支部名	氏名	支部名	氏名	支部名	氏名	支部名	氏名	支部名	氏名
中央区東	菊田英明	中央区西	小杉山清隆	白石区	大竹直人	厚別区	藤本隆憲	豊平区	古山秀人	手稲区	渡辺一人
	仁平 洋	北区	柴田睦郎		堀 大紀		柳内聖香		松園嘉裕		萩原重俊
中央区西	石津 桂	東区	田口裕一		松島 悟		堀 司	南区	大柳尚彦	計	37名
	佐々木聡		鈴木大介		柳 将人		関 公平	西区	古田博文		
	大塚耕右		外木秀文		大島淳二郎	豊平区	中島泰志		鹿野高明		
	山口 契	白石区	佐野弘純	厚別区	東館義仁		高橋 豊	手稲区	齋 秀二		
	母坪智行		出村 守		水江伸夫		松原 央		川村健太郎		

深夜協力医

支部名	氏名	支部名	氏名	支部名	氏名	支部名	氏名	支部名	氏名
中央区西	河本一彦	東区	石後岡正弘	清田区	檀浦 裕	手稲区	三浦龍馬	計	8名
	松田 諭		臺野 巧	西区	早尾博志		福山俊一郎		

年度別受診者数

(単位：人)

診療科目 年度	内 科	小 児 科	耳 鼻 科	眼 科	そ の 他	計
昭和46年度	1,428	1,873	-	-	123	3,424
47年度	11,522	17,907	-	-	424	29,853
48年度	21,295	31,235	-	-	483	53,013
49年度	22,400	30,296	-	-	621	53,317
50年度	26,081	32,497	-	-	822	59,400
51年度	25,028	31,417	-	-	1,011	57,456
52年度	28,175	28,147	-	-	986	57,308
53年度	26,856	29,308	-	-	1,111	57,275
54年度	29,317	30,635	-	-	1,361	61,313
55年度	28,971	28,319	-	-	2,108	59,398
56年度	29,737	28,691	-	-	2,375	60,803
57年度	30,082	26,303	2,418	362	7	59,172
58年度	28,803	25,566	2,644	729	2	57,744
59年度	28,340	24,251	2,824	615	2	56,032
60年度	29,235	24,323	2,828	909	1	57,296
61年度	29,241	22,647	3,308	1,090	-	56,286
62年度	28,351	22,745	4,044	1,559	5	56,704
63年度	29,940	20,895	4,556	1,676	4	57,071
平成元年度	31,973	20,257	6,362	1,970	1	60,563
2年度	30,223	18,213	5,923	2,272	17	56,648
3年度	32,131	18,776	6,147	2,417	3	59,474
4年度	34,392	18,331	6,016	2,522	5	61,266
5年度	30,549	16,251	5,634	2,488	9	54,931
6年度	34,995	17,902	5,690	2,735	7	61,329
7年度	32,699	18,123	5,324	3,032	10	59,188
8年度	34,676	17,479	5,223	3,270	14	60,662
9年度	29,835	15,876	5,260	3,107	10	54,088
10年度	31,153	16,000	5,211	3,017	16	55,397
11年度	30,758	16,249	4,937	3,020	25	54,989
12年度	28,632	15,341	4,682	3,027	16	51,698
13年度	28,721	16,235	4,858	3,029	25	52,868
14年度	29,470	16,158	4,754	2,893	55	53,330
15年度	27,644	15,545	4,570	2,822	66	50,647
16年度	33,125	18,173	5,095	3,766	-	60,159
17年度	30,974	17,815	5,254	3,842	-	57,885
18年度	31,510	18,655	4,873	3,726	-	58,764
19年度	30,529	17,485	4,682	3,258	-	55,954
20年度	27,962	14,657	4,347	3,086	-	50,052
21年度	30,401	19,011	4,016	2,705	-	56,133
22年度	28,854	16,702	4,213	2,847	-	52,616
23年度	27,512	16,172	4,272	2,668	-	50,624
24年度	28,936	14,135	4,057	2,496	-	49,624
25年度	27,357	14,852	4,272	2,592	-	49,073
26年度	26,145	14,151	4,001	2,449	-	46,746
27年度	25,989	14,771	4,041	2,179	-	46,980
28年度	24,912	13,198	3,781	2,214	-	44,105
29年度	24,495	12,783	3,654	2,190	-	43,122
30年度	24,348	12,595	3,390	2,150	-	42,483
令和元年度	22,514	12,170	3,500	2,027	-	40,211
2年度	11,343	4,361	1,801	1,391	-	18,896
3年度	10,720	5,522	1,935	1,292	-	19,469
4年度	13,583	9,831	2,282	1,394	-	27,090
合 計	1,403,862	980,830	176,679	96,833	11,725	2,669,929

月 別 受 診 者 数

(単位：人)

診療科目 年度	内 科	小児科	耳鼻科	眼 科	その他	計
4年4月	992	591	147	105	0	1,835
5月	1,306	672	210	156	0	2,344
6月	1,109	676	170	157	0	2,112
7月	1,428	877	223	150	0	2,678
8月	1,356	986	207	138	0	2,687
9月	1,017	653	199	125	0	1,994
10月	1,103	624	203	93	0	2,023
11月	1,116	635	186	127	0	2,064
12月	1,168	877	194	87	0	2,326
5年1月	1,056	1,032	178	84	1	2,351
2月	874	1,204	161	71	0	2,310
3月	1,058	1,003	204	101	0	2,366
合 計	13,583	9,830	2,282	1,394	1	27,090

準 夜 ・ 深 夜 別 受 診 者 数

(単位：人)

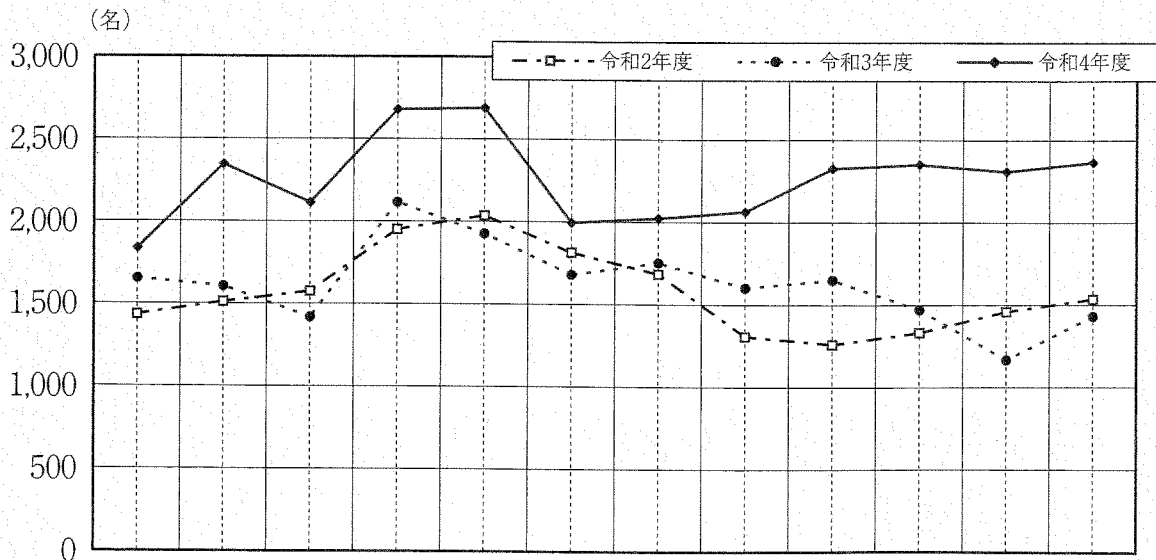
	準 夜		深 夜		合 計		
	外 来	入 院	外 来	入 院	外 来	入 院	合 計
4年4月	1,342	0	493	0	1,835	0	1,835
5月	1,727	2	615	0	2,342	2	2,344
6月	1,562	0	550	0	2,112	0	2,112
7月	2,010	0	668	0	2,678	0	2,678
8月	2,034	0	653	0	2,687	0	2,687
9月	1,449	0	545	0	1,994	0	1,994
10月	1,488	1	534	0	2,022	1	2,023
11月	1,541	0	523	0	2,064	0	2,064
12月	1,802	0	524	0	2,326	0	2,326
5年1月	1,832	1	518	0	2,350	1	2,351
2月	1,892	1	417	0	2,309	1	2,310
3月	1,853	0	513	0	2,366	0	2,366
合 計	20,532	5	6,553	0	27,085	5	27,090

外来・入院別受診者数

(単位：人)

	外 来						入 院						合 計
	内科	小児科	耳鼻科	眼科	他	計	内科	小児科	耳鼻科	眼科	他	計	
4年4月	992	591	147	105	0	1,835	0	0	0	0	0	0	1,835
5月	1,306	670	210	156	0	2,342	0	2	0	0	0	2	2,344
6月	1,109	676	170	157	0	2,112	0	0	0	0	0	0	2,112
7月	1,428	877	223	150	0	2,678	0	0	0	0	0	0	2,678
8月	1,356	986	207	138	0	2,687	0	0	0	0	0	0	2,687
9月	1,017	653	199	125	0	1,994	0	0	0	0	0	0	1,994
10月	1,102	624	203	93	0	2,022	1	0	0	0	0	1	2,023
11月	1,116	635	186	127	0	2,064	0	0	0	0	0	0	2,064
12月	1,168	877	194	87	0	2,326	0	0	0	0	0	0	2,326
5年1月	1,055	1,032	178	84	1	2,350	1	0	0	0	0	1	2,351
2月	873	1,204	161	71	0	2,309	1	0	0	0	0	1	2,310
3月	1,058	1,003	204	101	0	2,366	0	0	0	0	0	0	2,366
合 計	13,580	9,828	2,282	1,394	1	27,085	3	2	0	0	0	5	27,090
比 率	50.1%	36.3%	8.4%	5.1%	0.0%	100%	60.0%	40.0%	0.0%	0.0%	0.0%	100%	
外 来 入院別 比 率	100.0%						0.0%						100%

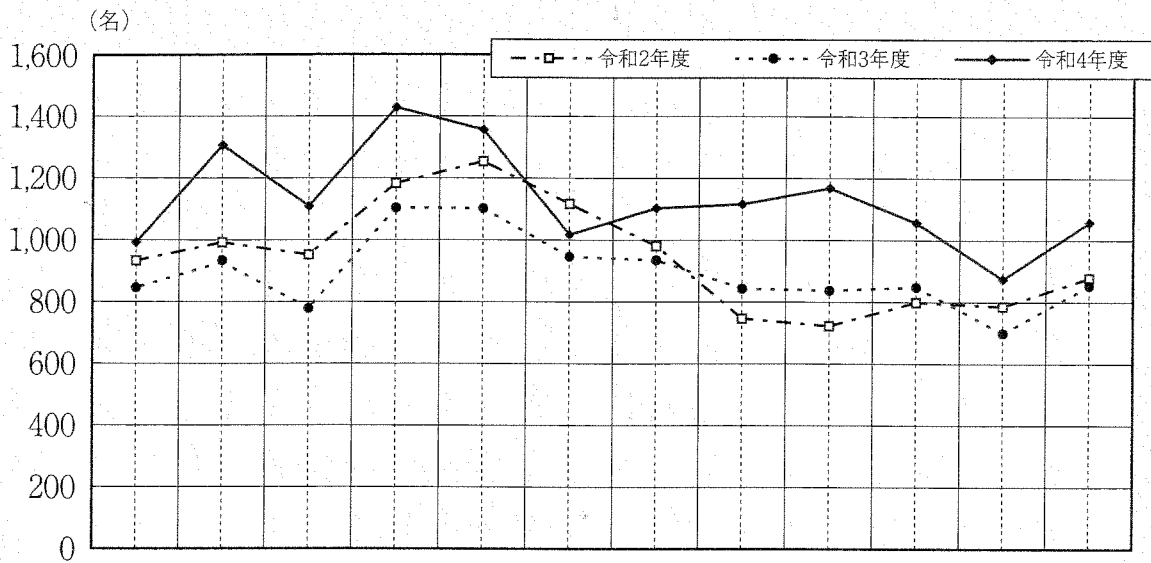
月 別 受 診 状 況



(単位：人)

	4月	5月	6月	7月	8月	9月	10月	11月	12月	1月	2月	3月	合計
令和2年度	1,433	1,511	1,575	1,951	2,035	1,813	1,685	1,307	1,261	1,332	1,459	1,534	18,896
令和3年度	1,652	1,605	1,419	2,115	1,926	1,679	1,753	1,602	1,651	1,471	1,166	1,430	19,469
令和4年度	1,835	2,344	2,112	2,678	2,687	1,994	2,023	2,064	2,326	2,351	2,310	2,366	27,090

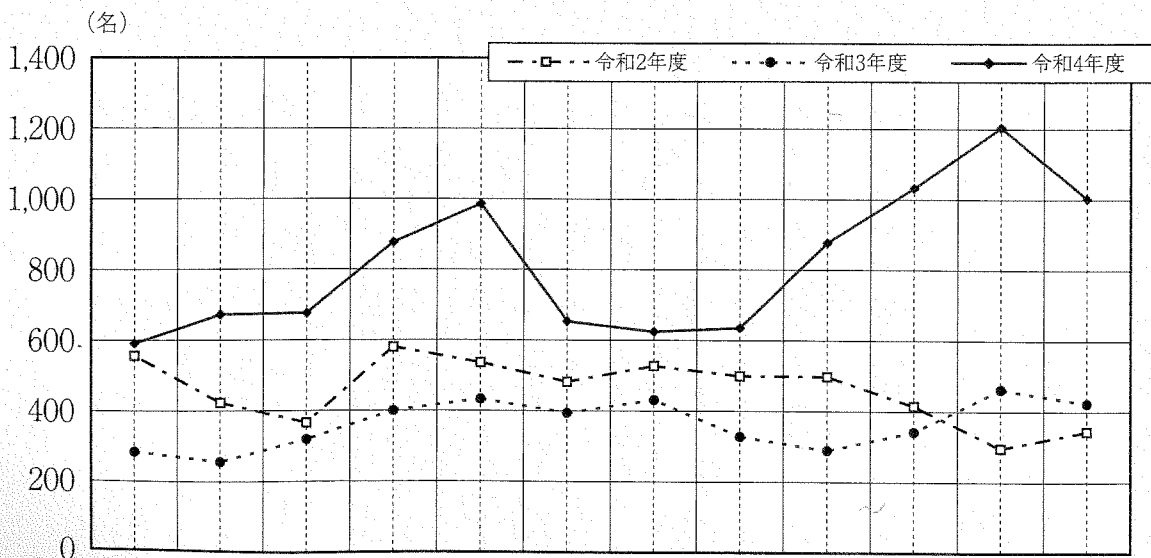
内科受診状況



(単位：人)

	4月	5月	6月	7月	8月	9月	10月	11月	12月	1月	2月	3月	合計
令和2年度	933	992	952	1,183	1,254	1,117	981	746	722	799	786	878	11,343
令和3年度	846	928	779	1,104	1,102	946	935	843	837	848	699	853	10,720
令和4年度	992	1,306	1,109	1,428	1,356	1,017	1,103	1,116	1,168	1,056	874	1,058	13,583

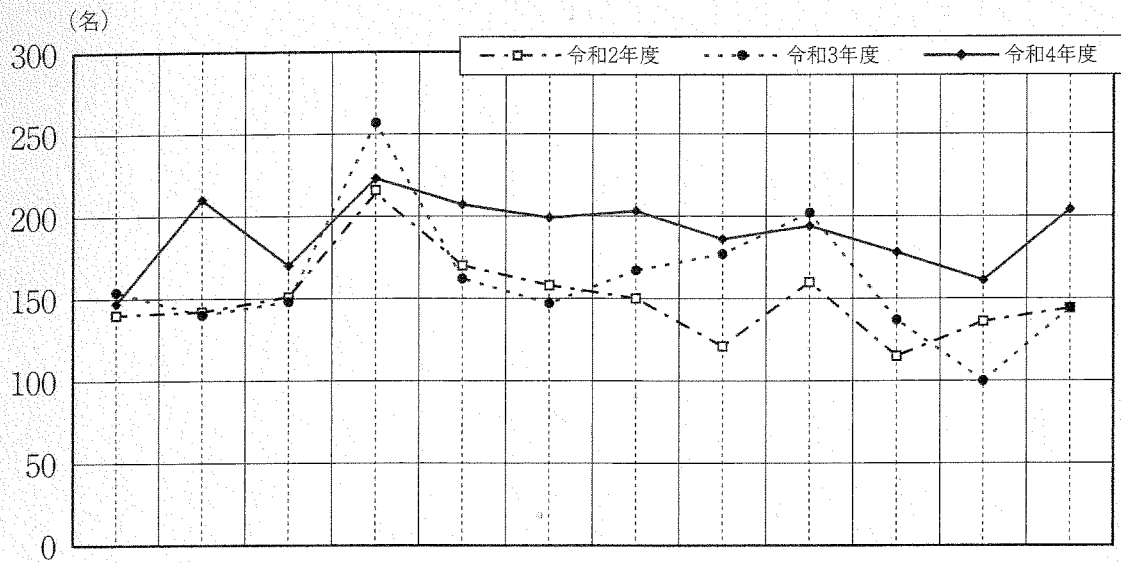
小児科受診状況



(単位：人)

	4月	5月	6月	7月	8月	9月	10月	11月	12月	1月	2月	3月	合計
令和2年度	284	256	319	400	433	394	431	328	289	342	462	423	4,361
令和3年度	556	423	366	580	536	482	527	499	498	415	296	344	5,522
令和4年度	591	672	676	877	986	653	624	635	877	1,032	1,204	1,003	9,830

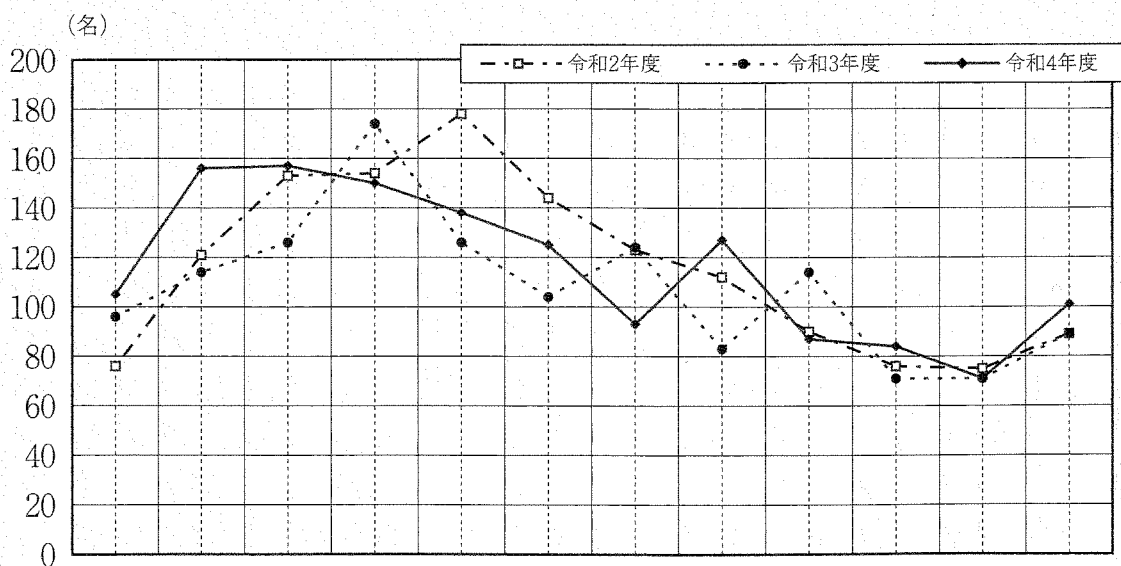
耳鼻科受診状況



(単位：人)

	4月	5月	6月	7月	8月	9月	10月	11月	12月	1月	2月	3月	合計
令和2年度	140	142	151	214	170	158	150	121	160	115	136	144	1,801
令和3年度	154	140	148	257	162	147	167	177	202	137	100	144	1,935
令和4年度	147	210	170	223	207	199	203	186	194	178	161	204	2,282

眼科受診状況



(単位：人)

	4月	5月	6月	7月	8月	9月	10月	11月	12月	1月	2月	3月	合計
令和2年度	76	121	153	154	178	144	123	112	90	76	75	89	1,391
令和3年度	96	114	126	174	126	104	124	83	114	71	71	89	1,292
令和4年度	105	156	157	150	138	125	93	127	87	84	71	101	1,394

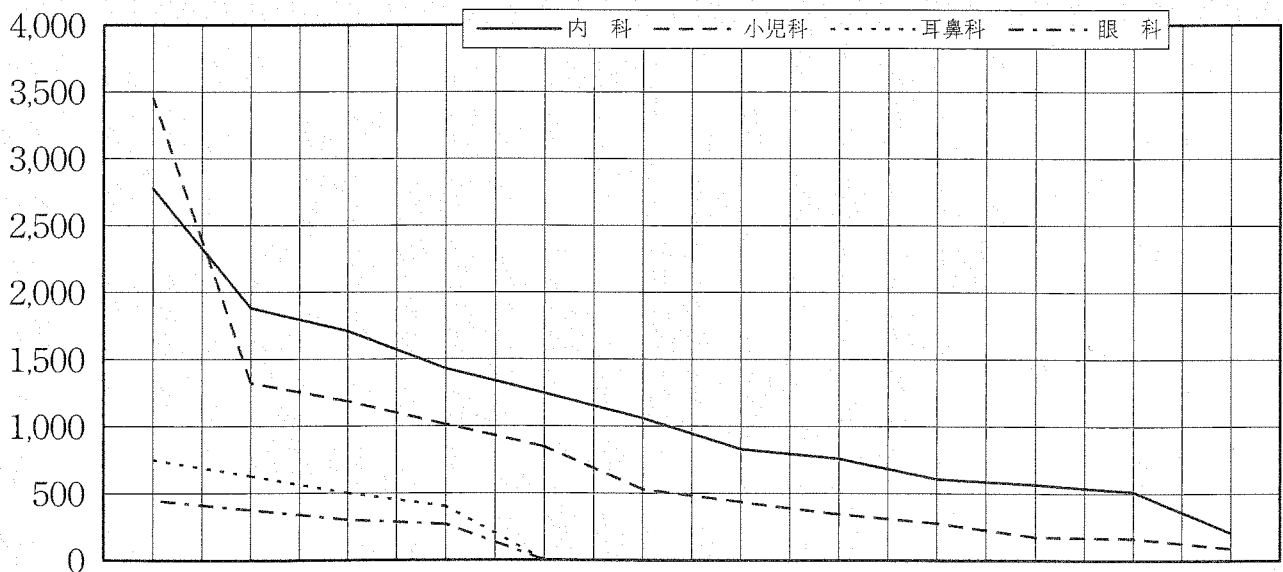
時間帯別受診者数

(単位：人)

	内科	小児科	耳鼻科	眼科	その他	合計	受診率
PM7:00~	2,775	3,453	750	448	1	7,427	27.4%
PM8:00~	1,882	1,322	628	376	0	4,208	15.5%
PM9:00~	1,709	1,185	501	301	0	3,696	13.6%
PM10:00~	1,429	1,013	402	268	0	3,112	11.5%
PM11:00~	1,246	845	1	1	0	2,093	7.7%
AM0:00~	1,059	528	0	0	0	1,587	5.9%
AM1:00~	830	436	0	0	0	1,266	4.7%
AM2:00~	759	344	0	0	0	1,103	4.1%
AM3:00~	608	277	0	0	0	885	3.3%
AM4:00~	566	174	0	0	0	740	2.7%
AM5:00~	513	164	0	0	0	677	2.5%
AM6:00~	207	89	0	0	0	296	1.1%
合計	13,583	9,830	2,282	1,394	1	27,090	100.0%
科目別受診率	50.1%	36.3%	8.4%	5.1%	0.0%	100.0%	

時間帯別受診状況

(名)



(単位：人)

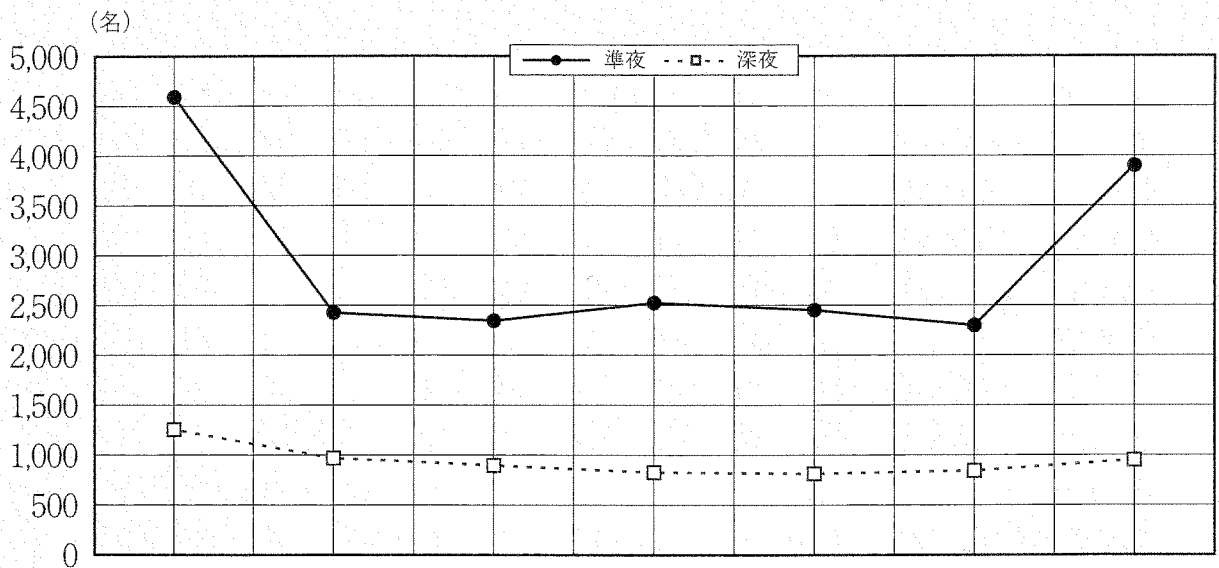
	PM7~	PM8~	PM9~	PM10~	PM11~	AM0~	AM1~	AM2~	AM3~	AM4~	AM5~	AM6~
内科	2,775	1,882	1,709	1,429	1,246	1,059	830	759	608	566	513	207
小児科	3,453	1,322	1,185	1,013	845	528	436	344	277	174	164	89
耳鼻科	750	628	501	402	1	0	0	0	0	0	0	0
眼科	448	376	301	268	1	0	0	0	0	0	0	0

準夜・深夜曜日別受診者数

(単位：人)

曜 区	準 夜		深 夜		合 計	
	受診者数	1日平均	受診者数	1日平均	受診者数	1日平均
日 曜	4,591	88.3	1,254	24.1	5,845	112.4
月 曜	2,426	46.7	969	18.6	3,395	65.3
火 曜	2,345	45.1	896	17.2	3,241	62.3
水 曜	2,524	48.5	826	15.9	3,350	64.4
木 曜	2,451	47.1	813	15.6	3,264	62.8
金 曜	2,298	43.4	844	15.9	3,142	59.3
土 曜	3,902	75.0	951	18.3	4,853	93.3
合 計	20,537	56.3	6,553	18.0	27,090	74.2

準夜・深夜曜日別受診状況



(単位：人)

曜	日曜	月曜	火曜	水曜	木曜	金曜	土曜
準 夜	4,591	2,426	2,345	2,524	2,451	2,298	3,902
深 夜	1,254	969	896	826	813	844	951

曜日別受診者数（準夜）

（単位：人）

曜	内 科		小 児 科		耳 鼻 科		眼 科		合 計	
	受診者数	1日平均	受診者数	1日平均	受診者数	1日平均	受診者数	1日平均	受診者数	1日平均
日 曜	1,599	30.8	2,421	46.6	394	7.6	177	3.4	4,591	88.3
月 曜	1,171	22.5	758	14.6	301	5.8	196	3.8	2,426	46.7
火 曜	1,153	22.2	756	14.5	252	4.8	183	3.5	2,344	45.1
水 曜	1,177	22.6	814	15.7	327	6.3	206	4.0	2,524	48.5
木 曜	1,140	21.9	838	16.1	295	5.7	178	3.4	2,451	47.1
金 曜	1,090	20.6	709	13.4	281	5.3	218	4.1	2,298	43.4
土 曜	1,712	32.9	1,522	29.3	432	8.3	236	4.5	3,902	75.0
合 計	9,042	24.8	7,818	21.4	2,282	6.3	1,394	3.8	20,536	56.3

曜日別受診者数（深夜）

（単位：人）

曜	内 科		小 児 科		耳 鼻 科		眼 科		合 計	
	受診者数	1日平均	受診者数	1日平均	受診者数	1日平均	受診者数	1日平均	受診者数	1日平均
日曜	805	15.5	449	8.6	0	0.0	0	0.0	1,254	24.1
月曜	691	13.3	278	5.3	0	0.0	0	0.0	969	18.6
火曜	642	12.3	254	4.9	0	0.0	0	0.0	896	17.2
水曜	606	11.7	220	4.2	0	0.0	0	0.0	826	15.9
木曜	568	10.9	245	4.7	0	0.0	0	0.0	813	15.6
金曜	587	11.1	257	4.8	0	0.0	0	0.0	844	15.9
土曜	642	12.3	309	5.9	0	0.0	0	0.0	951	18.3
合計	4,541	12.4	2,012	5.5	0	0.0	0	0.0	6,553	18.0

ゴールデンウィーク受診者数

(単位：人)

	月日	4/29	4/30	5/1	5/2	5/3	5/4	5/5	5/6	計	1日平均
	曜日	水	木	金	土	日	月	火	水		
2年度	準夜	39	21	27	45	60	53	60	37	342	42.8
	深夜	15	14	16	23	15	13	26	12	134	16.8
	計	54	35	43	68	75	66	86	49	476	59.5

	月日	4/29	4/30	5/1	5/2	5/3	5/4	5/5	計	1日平均
	曜日	木	金	土	日	月	火	水		
3年度	準夜	62	34	78	65	74	69	37	419	59.9
	深夜	12	11	27	22	24	20	16	132	18.9
	計	74	45	105	87	98	89	53	551	78.7

	月日	4/29	4/30	5/1	5/2	5/3	5/4	5/5	5/6	5/7	5/8	計	1日平均
	曜日	金	土	日	月	火	水	木	金	土	日		
4年度	準夜	77	90	58	68	88	86	66	45	76	55	709	71
	深夜	29	30	22	20	29	25	17	22	21	21	236	24
	計	106	120	80	88	117	111	83	67	97	76	945	95

年末・年始受診者数

(単位：人)

	月日	12/29	12/30	12/31	1/1	1/2	1/3	計	1日平均
	曜日	火	水	木	金	土	日		
2年度	準夜	48	52	50	46	50	39	285	47.5
	深夜	9	10	21	16	15	13	84	14.0
	計	57	62	71	62	65	52	369	61.5

	月日	12/29	12/30	12/31	1/1	1/2	1/3	計	1日平均
	曜日	水	木	金	土	日	月		
3年度	準夜	58	66	60	63	48	46	341	56.8
	深夜	20	20	22	15	18	19	114	19.0
	計	78	86	82	78	66	65	455	75.8

	月日	12/29	12/30	12/31	1/1	1/2	1/3	計	1日平均
	曜日	木	金	土	日	月	火		
4年度	準夜	84	91	82	79	91	75	502	83.7
	深夜	24	30	23	34	35	15	161	26.8
	計	108	121	105	113	126	90	663	110.5

救急車利用者の時間帯別受診者数

(単位：人)

	4月	5月	6月	7月	8月	9月	10月	11月	12月	1月	2月	3月	合計	率
PM 7時～	30	37	30	59	71	39	38	46	37	38	40	28	493	12.3%
PM 8時～	34	46	36	62	62	30	43	48	38	34	31	39	503	12.5%
PM 9時～	36	38	29	60	50	39	37	42	40	40	21	36	468	11.6%
PM10時～	30	33	36	58	60	40	41	44	46	30	38	21	477	11.9%
PM11時～	22	30	32	40	29	30	47	26	36	32	28	22	374	9.3%
AM 0時～	29	31	28	40	34	26	31	29	30	29	16	20	343	8.5%
AM 1時～	10	29	21	27	30	22	25	23	20	18	21	31	277	6.9%
AM 2時～	19	22	25	36	28	24	21	25	22	29	27	21	299	7.4%
AM 3時～	13	14	20	25	22	16	21	32	20	26	17	20	246	6.1%
AM 4時～	18	24	13	24	29	22	17	20	16	14	15	19	231	5.7%
AM 5時～	12	12	19	23	30	10	15	22	23	24	16	15	221	5.5%
AM 6時～	5	8	6	2	10	5	4	11	8	9	5	13	86	2.1%
合計	258	324	295	456	455	303	340	368	336	323	275	285	4,018	100.0%

救急車利用者の年齢別受診者数

(単位：人)

	4月	5月	6月	7月	8月	9月	10月	11月	12月	1月	2月	3月	合計	率
1歳未満	0	5	10	14	8	5	3	9	6	7	5	11	83	2.1%
1歳～ 6歳未満	16	27	30	51	64	34	32	24	32	28	25	20	383	9.5%
6歳～ 15歳未満	14	6	12	27	24	10	15	22	13	15	27	15	200	5.0%
15歳以上	228	286	243	364	359	254	290	313	285	273	218	239	3,352	83.4%
合計	258	324	295	456	455	303	340	368	336	323	275	285	4,018	100.0%

救急車利用者の受診科別受診者数

(単位：人)

	4月	5月	6月	7月	8月	9月	10月	11月	12月	1月	2月	3月	合計	率
内科	216	279	236	354	343	242	275	300	273	252	205	223	3,198	79.6%
小児科	29	32	51	90	94	46	48	55	51	52	53	46	647	16.1%
耳鼻科	11	9	6	10	14	14	10	12	11	14	16	13	140	3.5%
眼科	2	4	2	2	4	1	7	1	1	5	1	3	33	0.8%
その他	0	0	0	0	0	0	0	0	0	0	0	0	0	0.0%
合計	258	324	295	456	455	303	340	368	336	323	275	285	4,018	100.0%

病名別受診状況

(単位：人)

疾患名	病名	受診者数	受診率	疾患名	病名	受診者数	受診率
呼吸器疾患	感冒・咽頭炎・上気道炎	331	1.8%	脳神経科疾患	くも膜下出血	0	0.2%
	気管支炎・肺炎	92			一過性脳虚血	0	
	気管支喘息	55			頭痛	17	
	熱性けいれん	3			眩暈症	30	
	インフルエンザ	5			てんかん	1	
	その他の呼吸器疾患	9			その他の脳疾患	11	
	小計	495			小計	61	
消化器疾患	胃腸炎・消化不良・自家中毒	659	3.6%	中毒症	急性アルコール中毒	2	0.0%
	胃・十二指腸潰瘍	10			薬物中毒	1	
	急性虫垂炎	18			その他の中毒	4	
	腸閉塞・腸重積	11			小計	7	
	胆石・胆嚢炎・肝・脾疾患	23		伝染病	麻疹・風疹・水痘	3	0.0%
	糖尿病	1			溶連菌感染症	0	
	急性腹症	13			耳下腺炎	1	
	便秘	67			その他の伝染病	0	
	蕁麻疹	100		小計	4	0.0%	
	その他の消化器疾患	80		産婦人科	産婦人科疾患		3
小計	982	耳鼻科疾患	中耳炎	24	0.7%		
泌尿器疾患	膀胱炎		33	鼻出血		48	
	腎・尿路結石		53	耳鼻科異物		51	
	尿閉・前立腺肥大症		15	その他の耳鼻科疾患		55	
	その他腎・尿路疾患		6	小計		178	
	小計	107	眼科疾患	眼科疾患	159	0.6%	
循環器疾患	高血圧	39	0.4%	その他	異物誤飲	11	92.3%
	心不全	2			過換気症候群・心身症	18	
	心筋梗塞	5			自律神経失調症・不安神経症	10	
	狭心症・虚血性心疾患	9			皮膚科疾患	36	
	不整脈	8			精神科疾患	0	
	発作性頻拍	1			外傷	12	
	その他循環器疾患	31			歯科	2	
	小計	95			その他の疾患	24,910	
脳神経科疾患	脳内出血・脳卒中	0	24,999	小計	24,999	92.3%	
	脳梗塞・脳血栓	2					
				合計	27,090	100.0%	

地域別・年齢別受診者数

(単位：人)

	3歳未満	(率)	3歳～5歳	(率)	6歳～14歳	(率)	15歳以上	(率)	合計	率
中央区	510	12.9%	375	13.7%	555	12.9%	3,187	19.8%	4,627	17.1%
北区	520	13.2%	361	13.2%	633	14.7%	1,954	12.1%	3,468	12.8%
東区	637	16.1%	421	15.3%	650	15.1%	1,788	11.1%	3,496	12.9%
白石区	508	12.9%	302	11.0%	469	10.9%	1,739	10.8%	3,018	11.1%
厚別区	107	2.7%	95	3.5%	132	3.1%	499	3.1%	833	3.1%
豊平区	445	11.3%	274	10.0%	467	10.8%	1,918	11.9%	3,104	11.5%
清田区	145	3.7%	123	4.5%	219	5.1%	482	3.0%	969	3.6%
南区	174	4.4%	152	5.5%	296	6.9%	980	6.1%	1,602	5.9%
西区	446	11.3%	332	12.1%	471	10.9%	1,795	11.2%	3,044	11.2%
手稲区	167	4.2%	121	4.4%	259	6.0%	600	3.7%	1,147	4.2%
札幌市小計	3,659	92.7%	2,556	93.2%	4,151	96.3%	14,942	92.9%	25,308	93.4%
石狩市	50	1.3%	46	1.7%	48	1.1%	134	0.8%	278	1.0%
当別町	5	0.1%	4	0.1%	0	0.0%	23	0.1%	32	0.1%
北広島市	12	0.3%	8	0.3%	7	0.2%	47	0.3%	74	0.3%
千歳市	5	0.1%	6	0.2%	4	0.1%	27	0.2%	42	0.2%
江別市	21	0.5%	19	0.7%	18	0.4%	106	0.7%	164	0.6%
恵庭市	17	0.4%	12	0.4%	8	0.2%	29	0.2%	66	0.2%
道内他市町村	65	1.6%	32	1.2%	26	0.6%	323	2.0%	446	1.6%
道外	113	2.9%	60	2.2%	49	1.1%	458	2.8%	680	2.5%
小計	288	7.3%	187	6.8%	160	3.7%	1,147	7.1%	1,782	6.6%
合計	3,947	100.0%	2,743	100.0%	4,311	100.0%	16,089	100.0%	27,090	100.0%

高齢者受診状況・救急車利用状況

(単位：人)

	受診患者数					総受診者数	65歳以上の合計	総受診者に対する65歳以上の割合	65歳以上の救急車利用者数	65歳以上の救急車利用割合
	0歳～64歳	65歳～69歳	70歳～74歳	75歳～79歳	80歳以上					
4年4月	1,573	54	73	60	75	1,835	262	14.3%	51	19.5%
5月	1,991	89	96	67	101	2,344	353	15.1%	59	16.7%
6月	1,826	64	62	64	96	2,112	286	13.5%	56	19.6%
7月	2,342	85	84	60	107	2,678	336	12.5%	66	19.6%
8月	2,402	71	75	47	92	2,687	285	10.6%	70	24.6%
9月	1,721	55	83	56	79	1,994	273	13.7%	62	22.7%
10月	1,740	55	74	56	98	2,023	283	14.0%	51	18.0%
11月	1,799	43	84	45	93	2,064	265	12.8%	66	24.9%
12月	2,045	63	79	52	87	2,326	281	12.1%	62	22.1%
5年1月	2,124	46	60	51	70	2,351	227	9.7%	47	20.7%
2月	2,100	47	59	37	67	2,310	210	9.1%	55	26.2%
3月	2,100	57	73	64	72	2,366	266	11.2%	57	21.4%
合計	23,763	729	902	659	1,037	27,090	3,327	12.3%	702	21.1%

夜間急病センター外国人患者数推移と出身国別患者数

(単位：人)

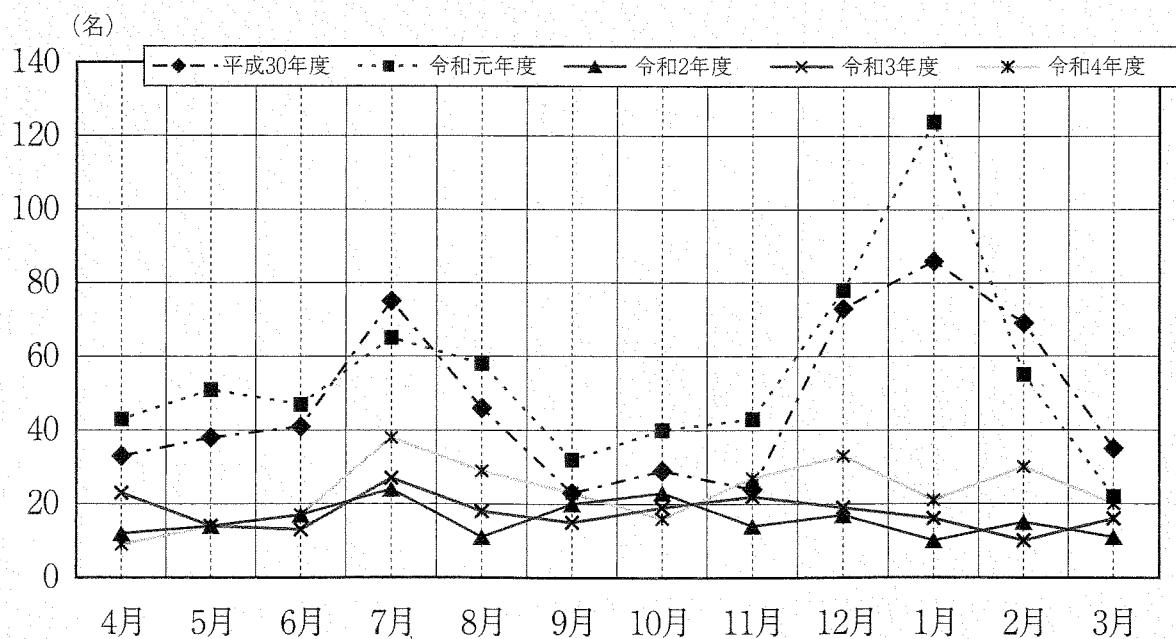
	30年度	令和元年度	令和2年度	令和3年度	令和4年度
4月	33	43	12	23	9
5月	38	51	14	14	14
6月	41	47	17	13	17
7月	75	65	24	27	38
8月	46	58	11	18	29
9月	23	32	20	15	23
10月	29	40	23	19	16
11月	24	43	14	22	27
12月	73	78	17	19	33
1月	86	124	10	16	21
2月	69	55	15	10	30
3月	35	22	11	16	20
合計	572	658	188	212	277
月平均	47.67	54.83	15.67	17.67	25.18
最高月	1月(86)	1月(124)	10月(23)	7月(27)	7月(37)
最低月	9月(23)	3月(22)	1月(10)	1月(10)	4月(9)

4月～3月外国人患者数	
海外	59
在住者	218
計	277

4月～3月外国人患者 受診科目	
内科	145
小児科	91
耳鼻咽喉科	25
眼科	15

(複数回答)

4月～3月外国人患者対応 通訳ツール	
日本語可	203
通訳者有	46
みえる通訳	11
VoiceTra	1
ポケットーク	14
医師対応	1
看護師対応	1
その他	0
計	277



薬剤処方、X線・CT撮影、臨床検査状況

(単位：件)

	薬 剤 処 方			X 線 ・ CT 撮 影				合計	1日平均
	受診患者数	処方枚数	1日平均	X線件数	1日平均	CT件数	1日平均		
4年4月	1,835	1,349	45.0	89	3.0	70	2.3	159	5.3
5月	2,344	1,794	57.9	121	3.9	113	3.6	234	7.5
6月	2,112	1,539	51.3	89	3.0	87	2.9	176	5.9
7月	2,678	2,023	65.3	105	3.4	116	3.7	221	7.1
8月	2,687	2,065	66.6	105	3.4	85	2.7	190	6.1
9月	1,994	1,455	48.5	101	3.4	103	3.4	204	6.8
10月	2,023	1,453	46.9	104	3.4	100	3.2	204	6.6
11月	2,064	1,542	51.4	102	3.4	98	3.3	200	6.7
12月	2,326	1,726	55.7	92	3.0	91	2.9	183	5.9
5年1月	2,351	1,807	58.3	81	2.6	89	2.9	170	5.5
2月	2,310	1,756	62.7	83	3.0	56	2.0	139	5.0
3月	2,366	1,755	56.6	104	3.4	92	3.0	196	6.3
合計	27,090	20,264	55.5	1,176	3.2	1,100	3.0	2,276	6.2

(単位：件)

	臨 床 検 査													合計	1日平均	PCR 検査	超音波 検査
	受診 患者数	尿定性	尿沈渣	血液	CRP	生化学	妊娠反応	心電図	COVID- 19抗原	溶連菌	アデノ ウイルス	その他					
4年4月	1,835	81	68	94	93	90	4	111	45	0	0	0	586	19.5	0	43	
5月	2,344	109	95	122	121	115	4	155	28	0	0	0	749	24.2	0	34	
6月	2,112	82	71	115	110	99	1	128	16	0	0	0	622	20.7	0	34	
7月	2,678	115	98	140	138	126	4	149	38	0	0	0	808	26.1	0	45	
8月	2,687	103	78	101	100	82	3	128	47	0	0	0	642	20.7	1	34	
9月	1,994	79	56	99	97	81	3	114	23	0	0	0	552	18.4	0	50	
10月	2,023	75	53	117	115	103	4	140	20	0	0	0	627	20.2	0	17	
11月	2,064	65	47	93	92	82	2	118	39	0	0	0	538	17.9	2	38	
12月	2,326	82	58	118	115	101	4	135	43	0	0	0	656	21.2	0	45	
5年1月	2,351	59	42	99	98	81	4	101	21	0	0	0	505	16.3	0	27	
2月	2,310	58	45	69	67	60	2	104	21	0	0	0	426	15.2	0	26	
3月	2,366	71	54	95	94	97	2	142	23	0	0	0	578	18.6	0	52	
合計	27,090	979	765	1,262	1,240	1,117	37	1,525	364	0	0	0	7,289	20.0	3	445	

※12/17よりCOVID-19抗原キットをFlu+COVID同時検査キットへ変更

患者移送状況

(単位：人)

	災害告示医療機関			第二次救急医療機関							第三次救急医療機関				その他医療機関				合計		
	当番日	当番外	小計	当番日							当番外	小計	耳鼻咽喉科	眼科	その他の科	小計	耳鼻咽喉科	眼科		その他の科	小計
				循環器・呼吸器系	消化器系	小児科系	脳神経外科系	けが・災害の外科系	泌尿器系	産婦人科系											
4年4月	0	0	0	3	22	14	0	2	2	0	20	63	0	0	0	0	0	0	1	1	64
5月	0	2	2	4	21	15	3	1	2	0	15	61	0	0	0	0	0	0	0	0	63
6月	0	3	3	7	22	19	1	1	2	0	14	66	0	0	2	2	0	0	0	0	71
7月	0	1	1	4	19	23	0	0	3	0	33	82	0	0	0	0	0	0	2	2	85
8月	0	0	0	8	21	13	1	1	1	0	19	64	0	0	1	1	0	0	0	0	65
9月	0	1	1	7	20	25	2	1	2	0	24	81	0	0	0	0	0	0	0	0	82
10月	0	6	6	6	23	22	1	1	0	0	22	75	0	0	0	0	0	0	1	1	82
11月	0	3	3	5	15	12	1	0	1	0	20	54	0	0	0	0	0	0	0	0	57
12月	0	3	3	5	21	22	1	0	1	0	24	74	0	0	1	1	0	0	2	2	80
5年1月	0	4	4	3	15	16	0	0	2	0	21	57	0	0	0	0	0	0	0	0	61
2月	0	5	5	3	12	16	0	0	1	0	13	45	0	1	0	1	0	0	0	0	51
3月	0	9	9	2	18	13	0	0	1	0	23	57	0	0	0	0	0	0	0	0	66
合計	0	37	37	57	229	210	10	7	18	0	248	779	0	1	4	5	0	0	6	6	827

夜間急病センターに設置の主な医療機器・備品

X線CT撮影装置 (東芝)	1台	耳鼻科治療ユニット (永島医科)	1台
X線一般撮影装置 (東芝)	1台	全自動式電動治療椅子 (永島医科)	1台
CR装置 (コニカミノルタ)	1台	鼻咽喉ファイバースコープ (オリンパス)	2台
ドライイメージャ (コニカミノルタ)	1台	鉗子付鼻咽喉ファイバースコープ (オリンパス)	1台
超音波診断装置 (アロカ)	1台	ビデオモニターシステム (オリンパス)	1台
解析付心電計 (日本光電)	1台	鼻咽頭ビデオスコープ	1台
自動血球計数CRP測定装置 (フクダ電子)	1台	鉗子付鼻咽頭ビデオスコープ	1台
生化学自動分析装置 (富士フィルム)	1台	内視鏡洗浄消毒装置 (オリンパス)	1台
ミニオーションアナライザー (アークレー)	1台	治療用電動チェア (パラマウント)	1台
監視除細動装置 (日本光電)	1台	SNネブライザー (3人用) (永島医科)	1台
ハートモニター (日本光電)	2台	エマージェンシーベッド (パラマウント)	1台
自動体外式除細動器 (AED)	2台	自動分割分包器 (ユヤマ)	1台
Pacs (コニカミノルタ)	1台	医事コンピュータ (富士通HOPE SX-S)	一式
乾式臨床化学分析装置 (ドライケム、富士フィルム)	1台	・サーバー1台、無停電電源装置、ディスプレイ5台、プリンター13台 (薬情、薬袋ラベル、患者属性ラベル発行用含)	
PCR検査機器 (ID NOW、アボット)	1台		
電動昇降ベッド (タカラベルモント)	1台		
スリットランプ (トプコン)	1台		

令和4年度 夜間急病センター電話相談等件数及び内容

(単位：件)

相談内容		時間帯	4月	5月	6月	7月	8月	9月	10月	11月	12月	1月	2月	3月	合計
病気・治療・処置等について	準夜		1,450	1,651	1,295	1,820	1,826	1,485	1,515	1,747	1,801	1,563	1,295	1,432	18,880
	深夜		320	539	433	569	685	496	449	609	596	502	433	421	6,052
	計		1,770	2,190	1,728	2,389	2,511	1,981	1,964	2,356	2,397	2,065	1,728	1,853	24,932
薬の取扱い・服薬方法について	準夜		8	9	5	1	8	4	3	9	13	7	7	9	83
	深夜		4	10	5	2	9	0	3	12	3	4	5	2	59
	計		12	19	10	3	17	4	6	21	16	11	12	11	142
受診科目について (診療科の案内等)	準夜		34	40	47	56	43	23	37	46	36	38	29	32	461
	深夜		10	8	9	12	9	10	8	9	10	17	4	4	110
	計		44	48	56	68	52	33	45	55	46	55	33	36	571
消防局から搬送等について	準夜		265	293	261	476	480	329	391	391	356	389	230	219	4,080
	深夜		170	210	178	275	315	210	248	243	234	210	173	202	2,668
	計		435	503	439	751	795	539	639	634	590	599	403	421	6,748
その他(家族等からの 容態確認等)	準夜		4	3	0	3	1	1	3	3	2	1	1	4	26
	深夜		2	3	1	4	1	2	1	1	1	1	0	3	20
	計		6	6	1	7	2	3	4	4	3	2	1	7	46
合 計	準夜		1,761	1,996	1,608	2,356	2,358	1,842	1,949	2,196	2,208	1,998	1,562	1,696	23,530
	深夜		506	770	626	862	1,019	718	709	874	844	734	615	632	8,909
	計		2,267	2,766	2,234	3,218	3,377	2,560	2,658	3,070	3,052	2,732	2,177	2,328	32,439
1日平均			75.6	89.3	74.5	103.9	109	85.4	85.8	102.4	98.5	88.2	77.8	75.1	88.9

covid-19抗原・PCR検査数

年月	検査数	抗原		PCR	
		陽性	陰性	陽性	陰性
令和4年4月	45	8	37	0	0
令和4年5月	28	8	20	0	0
令和4年6月	16	2	14	0	0
令和4年7月	38	17	21	0	0
令和4年8月	48	27	20	0	1
令和4年9月	23	8	15	0	0
令和4年10月	20	8	12	0	0
令和4年11月	41	14	25	0	2
令和4年12月	43	14	29	0	0
令和5年1月	21	9	12	0	0
令和5年2月	21	1	20	0	0
令和5年3月	23	2	21	0	0
合計	367	118	246	0	3

発熱患者の割合

発熱者(人)	割合	最高	最低
565	30.4%	35.3%	25.5%
603	27.2%	33.2%	20.2%
487	23.1%	31.0%	17.9%
1,032	38.4%	42.2%	31.7%
1,263	47.1%	50.4%	43.1%
629	30.3%	34.3%	26.0%
688	34.0%	38.5%	28.5%
812	39.6%	42.6%	35.2%
791	37.3%	40.6%	32.2%
690	36.7%	42.3%	27.6%
563	33.8%	41.0%	24.6%
694	34.7%	38.4%	30.6%
8,817	34.4%	50.4%	17.9%

濃厚接触者・
検査陽性者数

患者数(人)	平均(人)
55	1.8
49	1.6
23	0.7
117	3.8
119	3.8
49	1.6
64	2.1
154	5
139	4.5
139	4.5
89	2.8
87	2.8
1,084	2.9

※抗原検査は令和3年9月9日から実施

※PCR検査は令和3年12月5日から運用開始