



シンリンオオカミ
ジエイ(オス)

お肉っておいしいよね！
でも、人間は、僕たち肉食獣みたいに生でお肉を食べるのは
避けたほうがいいみたいだよ。

お肉は**生**で食べないで！

居酒屋にて…



おなかが痛くなるぐらいじゃ済まないこともあるみたいだね。

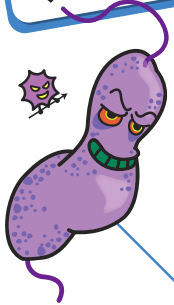


ライオン
リッキー(オス)

重症化・死亡の危険!

お肉にはこんな食中毒菌がついてます!

カンピロバクター



重症化すると...

食べて2~7日で発症
症状：下痢・腹痛・発熱

ギラン・バレー症候群



手足のまひ



ろれつが回らない



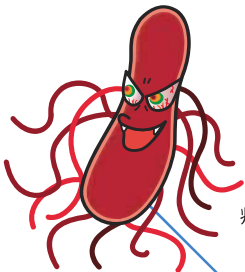
顔面のまひ



呼吸困難

※カンピロバクター等に感染した数週間後に発症することがあります。

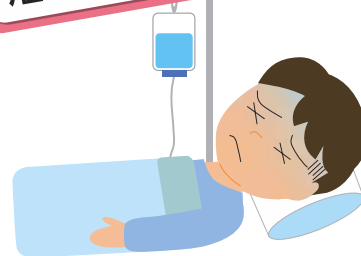
腸管出血性大腸菌



重症化すると...

食べて3~5日で発症
症状：激しい腹痛・下痢
(血便含む)

溶血性尿毒症症候群(HUS)



意識障害・腎機能障害

※腸管出血性大腸菌感染の重症合併症の一つで死に至ることも...

その他にも、サルモネラ
やE型肝炎等、危険な菌
やウイルスがあるんだよ!



! 抵抗力の弱い「子ども」・「高齢者」では危険が高くなります



~赤ちゃんからのお願い~

妊娠中のお母さんはお肉を生で絶対に食べないでください!

妊娠中は鉄分などの栄養が豊富なレバーを“生で”食べた方が赤ちゃんにも良いと思っているお母さんはいないでしょうか?

だとしたら大きな間違いです!!

生レバーや生肉を食べて、お母さんがカンピロバクターに感染すると、血液を通しておなかにいる赤ちゃんまでカンピロバクターに感染してしまうことがあります。これがもとで赤ちゃんが「新生児髄膜炎」になり、脳性まひなどの後遺症が残ってしまった事例があります。

