

(WEST 19)

しゅん 功 図	
工事名	仮称 夜間急病センター等複合施設新築空調設備工事
図面名称	系統図
製 図 人	三浦・テクノ・設計・建築株式会社 TEL (011) 741-4665 代表取締役 三浦 俊彦 氏 製図 金子 光 氏
工 期	着 工 平成 14 年 7 月 31 日 竣 工 平成 16 年 3 月 12 日

機械器具表

記号	名称	仕様	数量
DF-2	中層ダクトファン	ストレート型シロッコファン 200m ³ /h	2
DF-3	中層ダクトファン	ストレート型シロッコファン 300m ³ /h	2
DF-4	中層ダクトファン	ストレート型シロッコファン 400m ³ /h	2
DF-5	中層ダクトファン	ストレート型シロッコファン 500m ³ /h	2
DF-13	中層ダクトファン	ストレート型シロッコファン 1800m ³ /h	4
DF-15	中層ダクトファン	ストレート型シロッコファン 5400m ³ /h	2
DF-19	中層ダクトファン	軸流ファン 14000m ³ /h	4
DF-20	中層ダクトファン	設置場所別設置ファン 設置条件別 1350m ³ /h	1
HEU-2	全熱交換器換気扇	天井埋込型 300m ³ /h	2
HEU-3	全熱交換器換気扇	天井埋込型 400m ³ /h	1

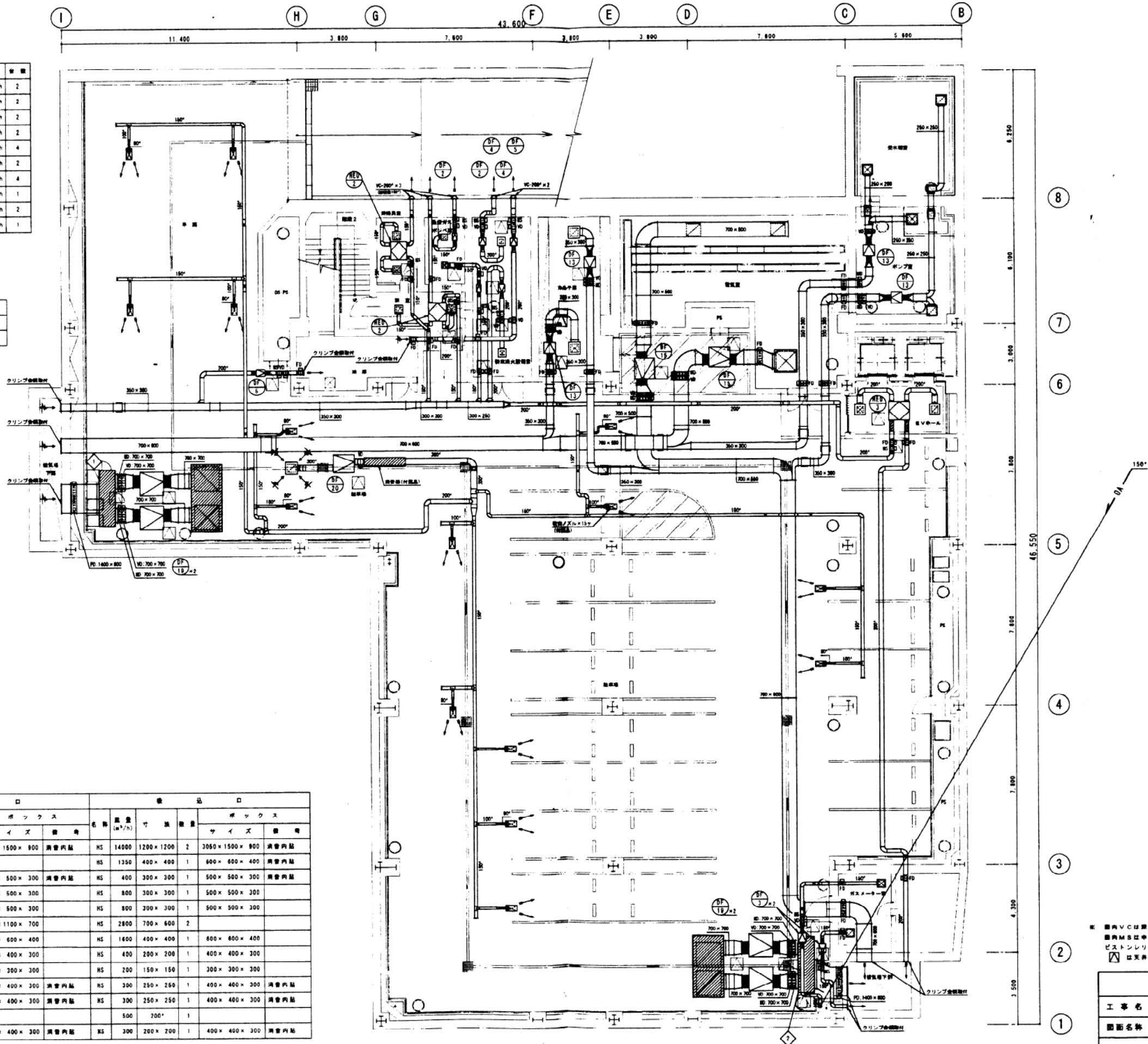
チャンパー表

記号	名称	サイズ	備考
◇	DAチャンパー	2750 × 800 × 800	1.2' 渦巻内貼(鋼5'・ガラスクロス) 巻線口 450 × 450 × 2ヶ
◇	EAチャンパー	2750 × 800 × 800	1.2' 渦巻内貼(鋼5'・ガラスクロス) 巻線口 450 × 450 × 2ヶ

制気口表

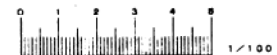
名称	機種	風量 (m ³ /h)	取出口		送出口	
			サイズ	数量	サイズ	数量
駐車場	VHS	14000	1200 × 1200	2	3300 × 1500 × 800	渦巻内貼
駐車場 (DF-20)	HS	1350	400 × 400	1	600 × 600 × 400	渦巻内貼
エレベーターホール	VHS	400	300 × 300	1	500 × 500 × 300	渦巻内貼
受水機室	VHS	800	300 × 300	1	500 × 500 × 300	渦巻内貼
ポンプ室	VHS	800	300 × 300	1	500 × 500 × 300	渦巻内貼
電機室	VHS	5400	950 × 950	1	1100 × 1100 × 700	渦巻内貼
カルテ室	VHS	1600	400 × 400	1	600 × 600 × 400	渦巻内貼
救急処置室	VHS	400	200 × 200	1	400 × 400 × 300	渦巻内貼
事務用ガスボンベ室	VHS	200	150 × 150	1	300 × 300 × 300	渦巻内貼
事務員室	VHS	300	250 × 250	1	400 × 400 × 300	渦巻内貼
受付室	VHS	300	250 × 250	1	400 × 400 × 300	渦巻内貼
廊下	500	200*		1	500	200*
ガスメーター室	VHS	300	200 × 200	1	400 × 400 × 300	渦巻内貼

* 渦巻内貼仕様 8#25'・ガラスクロス



※ 室内V.C.は鋼製フード付バンドキャップ(アルミ製・ガラリ付)を要す
 ※ 室内M.S.は中層用材製電機シャッターを要し、換気扇・ダクトファン材製とする
 ※ ビストリレーザーは別途養生設備工事より支給品とする
 □ は天井取付口(450°)を要す(別途設備工事)
 (WEST 19)

しゅん 功 画	
工事名	阪神 夜間急病センター等複合施設新築空調設備工事
図面名称	地盤平面図
縮尺	1/100
製 図 人	三越・テクノサービス・村田建設株式会社 TEL(011)741-6666 代表 三越 建設株式会社 製図 金子 光博
工 期	進 捗 平成 14 年 7 月 31 日 しゅん 功 平成 16 年 3 月 12 日



機材器具表

記号	名称	仕様	数量	単位
BF-V	中層ダクトファン	ストレート形シロッコファン	1200m ³ /h	1
BF-22	中層ダクトファン	ストレート形シロッコファン	380m ³ /h	1
CF-1	天井送風機	吊钩型	100m ³ /h	7
CF-2	天井送風機	吊钩型	200m ³ /h	2
CF-5	天井送風機	吊钩型	240m ³ /h	1
CF-6	天井送風機	吊钩型	480m ³ /h	1
NEU-1	全館空調機	天井送風機	200m ³ /h	1

定風量設備表

室名	記号	定風量 (m ³ /h)	台数
待合ロビー	VAV-8	3210	2
受付・事務室	VAV-4	1250	2
会議室	VAV-4	680	2
ナースステーション	VAV-3	460	2
エコー練習室	VAV-2	250	2
C.T.室	VAV-4	1210	2
診察室	VAV-2	600	2
受付	VAV-2	210	2
検査・処置室	VAV-9	4750	2

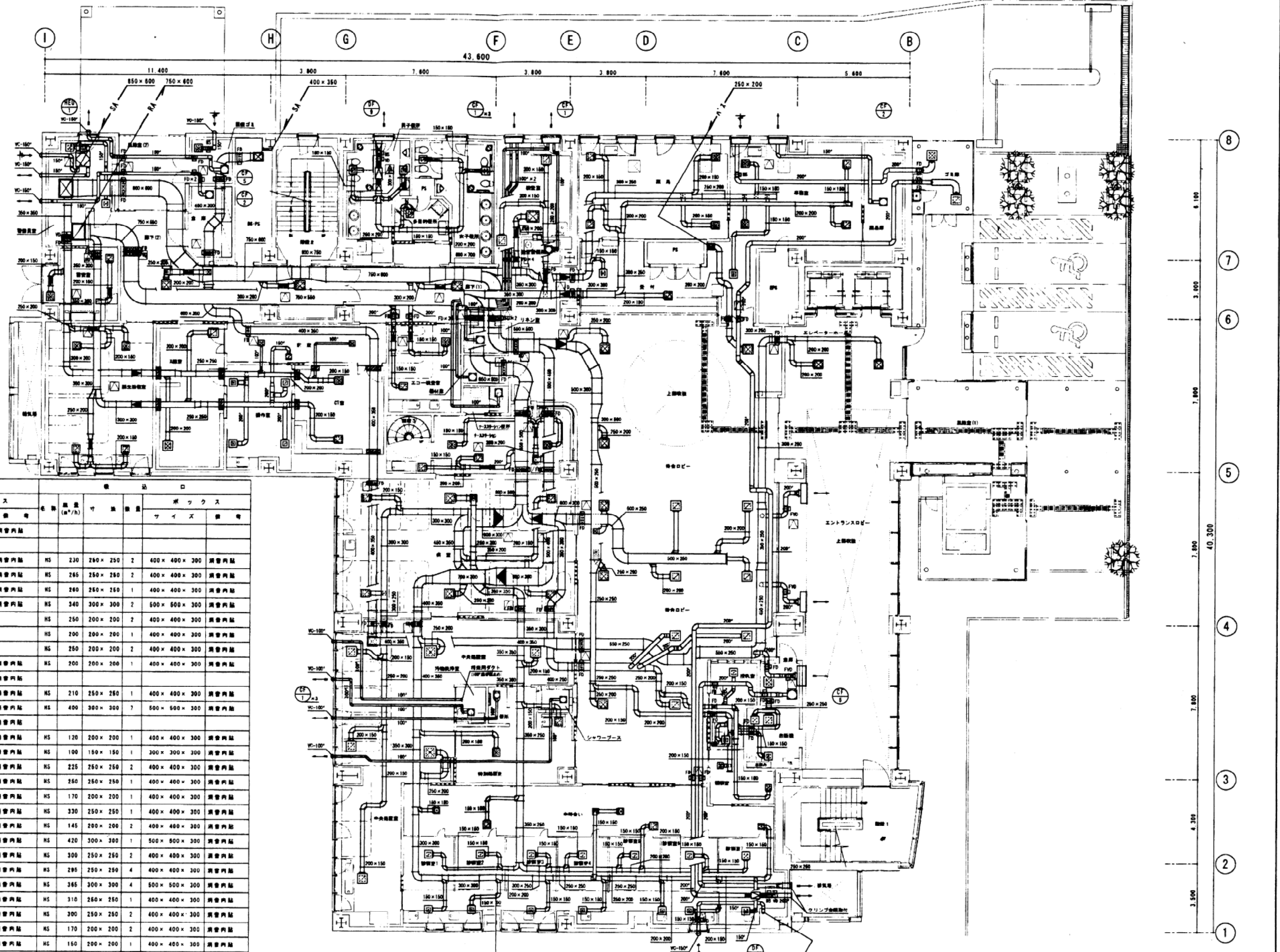
定風量設備表

室名	記号	定風量 (m ³ /h)	台数
受付	VAV-5	724	3

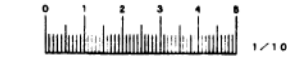
制気口表

室名	記号	風量 (m ³ /h)	寸法	ボックス		風量 (m ³ /h)	ボックス	
				サイズ	個数		サイズ	個数
エレベーターホール	KE	550	820	2	400×400×300	消音内貼		
エントランスロビー	VHS	500	1000×150	3				
事務室	VHS	230	250×250	2	400×400×300	消音内貼	HS	230
受付	VHS	265	250×250	2	400×400×300	消音内貼	HS	265
検査室	VHS	130	200×200	2	400×400×300	消音内貼	HS	260
検査室	VHS	690	450×450	1	600×600×400	消音内貼	HS	340
女子便所	HS	250	200×200	2	400×400×300	消音内貼		
多目的便所	HS	200	200×200	1	400×400×300	消音内貼		
男子便所	HS	250	200×200	2	400×400×300	消音内貼		
管理員室	VHS	200	200×200	1	400×400×300	消音内貼	HS	200
受付	VHS	724	350×350	3	500×500×300	消音内貼		
検査室	VHS	210	250×250	1	400×400×300	消音内貼	HS	210
待合ロビー	VHS	560	350×350	5	500×500×300	消音内貼	HS	400
待合ロビー (BF-12)	VHS	600	350×350	1	500×500×300	消音内貼		
検査室	VHS	120	200×200	1	400×400×300	消音内貼	HS	120
検査室	VHS	100	150×150	1	300×300×300	消音内貼	HS	100
ナースステーション	VHS	225	250×250	2	400×400×300	消音内貼	HS	225
エコー練習室	VHS	250	250×250	1	400×400×300	消音内貼	HS	250
検査室	VHS	85	150×150	2	300×300×300	消音内貼	HS	170
C.T.室	VHS	330	250×250	1	400×400×300	消音内貼	HS	330
検査室	VHS	145	200×200	2	400×400×300	消音内貼	HS	145
X線室	VHS	420	300×300	1	500×500×300	消音内貼	HS	420
診察室	VHS	300	250×250	2	400×400×300	消音内貼	HS	300
検査室	VHS	590	350×350	2	500×500×300	消音内貼	HS	295
中央検査室	VHS	730	400×400	2	600×600×400	消音内貼	HS	365
特別検査室	VHS	310	250×250	1	400×400×300	消音内貼	HS	310
中待合ロビー	VHS	200	200×200	3	400×400×300	消音内貼	HS	300
診察室 1	VHS	170	200×200	2	400×400×300	消音内貼	HS	170
診察室 3	VHS	150	200×200	1	400×400×300	消音内貼	HS	150
診察室 4	VHS	170	200×200	2	400×400×300	消音内貼	HS	170
診察室 6	VHS	180	200×200	1	400×400×300	消音内貼	HS	180
診察室 7	VHS	180	200×200	1	400×400×300	消音内貼	HS	180
ゴミ室	VHS	380	300×300	1	500×500×300	消音内貼	HS	380
倉庫	VHS	460	300×300	1	500×500×300	消音内貼	HS	460
検査室	VHS	240	250×250	1	400×400×300	消音内貼		
検査室	VHS	100	200×200	1	300×300×300	消音内貼	HS	100

※ 消音内貼仕様 6825・ガラスクロス



※ 室内V.C.は送風フード付キャップ(アルミ製・ガラリ付)を必ず
 ※ 室内M.S.は中層取付型電動シャッターを必ずし、換気扇・ダクトファン付風量とする
 ※ は定風量設備を示す
 ※ の範囲内は給気V(2.0')とする(X線・C.T.室内)
 ※ は天井取付口(450')を示す(異径取付工事)



しゅん 功 図	
工事名	飯野 夜間急病センター等複合施設新築改修工事
図面名称	1 階平面図
図尺	1/100
製 図 人	三浦・テクノ設計・村野特定共同建築 代表 三浦 隆雄 株式会社 副代表 金子 光博
工 期	設 計 平成 14 年 7 月 31 日 しゅん 功 平成 15 年 3 月 12 日

機械器具表

記号	名称	仕様	数量	単位
DF-1	中層ダクトファン	ストレート型シロッコファン	100m ³ /h	2
DF-8	中層ダクトファン	ストレート型シロッコファン	1200m ³ /h	1
DF-12	中層ダクトファン	ストレート型シロッコファン	600m ³ /h	1
DF-16	中層ダクトファン	ストレート型シロッコファン	200m ³ /h	2
CF-1	天井送風機	低騒音型	100m ³ /h	2
CF-2	天井送風機	低騒音型	200m ³ /h	2
CF-3	天井送風機	低騒音型	300m ³ /h	1
HEU-1	全熱交換器	天井型	200m ³ /h	1

実風量表

室名	記号	実風量 (m ³ /h)	台数
事務室	VAV-3	600	2
応接室	VAV-2	310	2
センター会議室	VAV-2	370	2
事務室	VAV-4	750	2
更衣室(男)	VAV-1	150	2
更衣室(女)	VAV-2	230	2
倉庫	VAV-2	370	2
図書室	VAV-3	480	2
大会議室A・B	VAV-5	1480	2
小会議室	VAV-4	710	2
研修資料室	VAV-4	680	2
研修室A	VAV-5	900	2
研修室B	VAV-5	830	2
研修室C	VAV-5	680	2

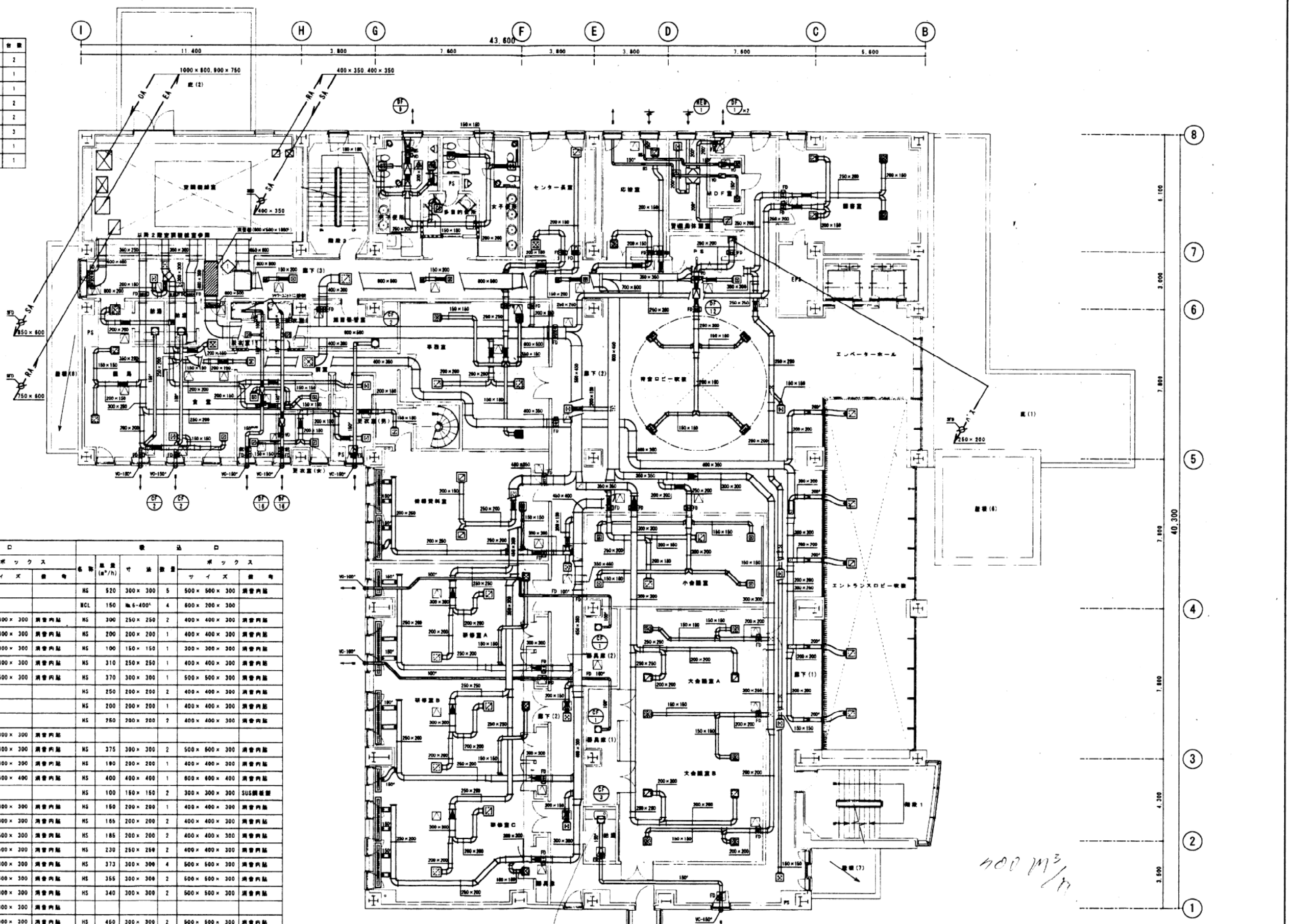
定風量表

室名	記号	定風量 (m ³ /h)	台数
地下(2)(3)	CAY-2	225	8
地下(1)	CAY-5	890	1
倉庫	CAY-1	180	2

制気口表

室名	名称	実風量 (m ³ /h)	寸法	ボックス		実風量 (m ³ /h)	寸法	ボックス				
				サイズ	個数			サイズ	個数			
エントランスロビー	吹出			HS	520	300 x 300	5	500 x 500 x 300	調音内貼			
待合ロビー	吹出			BSL	150	丸φ400	4	600 x 200 x 300	調音内貼			
事務室	VHS	300	250 x 250	2	400 x 400 x 300	調音内貼	HS	300	250 x 250	2	400 x 400 x 300	調音内貼
研修資料室	VHS	200	200 x 200	1	400 x 400 x 300	調音内貼	HS	200	200 x 200	1	400 x 400 x 300	調音内貼
MDF	VHS	180	150 x 150	1	300 x 300 x 300	調音内貼	HS	100	150 x 150	1	300 x 300 x 300	調音内貼
応接室	VHS	310	250 x 250	1	400 x 400 x 300	調音内貼	HS	310	250 x 250	1	400 x 400 x 300	調音内貼
センター会議室	VHS	370	300 x 300	1	500 x 500 x 300	調音内貼	HS	370	300 x 300	1	500 x 500 x 300	調音内貼
女子便所	HS	250	200 x 200	2	400 x 400 x 300	調音内貼	HS	250	200 x 200	2	400 x 400 x 300	調音内貼
多目的便所	HS	200	200 x 200	1	400 x 400 x 300	調音内貼	HS	200	200 x 200	1	400 x 400 x 300	調音内貼
男子便所	HS	250	200 x 200	2	400 x 400 x 300	調音内貼	HS	250	200 x 200	2	400 x 400 x 300	調音内貼
地下(1・2・3)	VHS	224	200 x 200	13	400 x 400 x 300	調音内貼						
事務室	VHS	250	250 x 250	3	400 x 400 x 300	調音内貼	HS	375	300 x 300	2	500 x 500 x 300	調音内貼
図書室	VHS	180	200 x 200	1	400 x 400 x 300	調音内貼	HS	180	200 x 200	1	400 x 400 x 300	調音内貼
倉庫	VHS	400	400 x 400	1	600 x 600 x 400	調音内貼	HS	400	400 x 400	1	600 x 600 x 400	調音内貼
更衣室1・2	VHS	100	150 x 150	2	300 x 300 x 300	SUS調音						
更衣室(男)	VHS	150	200 x 200	1	400 x 400 x 300	調音内貼	HS	150	200 x 200	1	400 x 400 x 300	調音内貼
更衣室(女)	VHS	165	200 x 200	2	400 x 400 x 300	調音内貼	HS	165	200 x 200	2	400 x 400 x 300	調音内貼
倉庫	VHS	370	300 x 300	1	500 x 500 x 300	調音内貼	HS	185	200 x 200	2	400 x 400 x 300	調音内貼
図書室	VHS	460	350 x 350	1	600 x 600 x 300	調音内貼	HS	230	250 x 250	2	400 x 400 x 300	調音内貼
大会議室A・B	VHS	248	250 x 250	6	400 x 400 x 300	調音内貼	HS	373	300 x 300	4	500 x 500 x 300	調音内貼
小会議室	VHS	178	200 x 200	4	400 x 400 x 300	調音内貼	HS	355	300 x 300	2	500 x 500 x 300	調音内貼
研修資料室	VHS	170	200 x 200	1	400 x 400 x 300	調音内貼	HS	340	300 x 300	2	500 x 500 x 300	調音内貼
研修室A	BL-S	255	2000	2	2300 x 300 x 300	調音内貼						
研修室B	VHS	225	300 x 300	1	400 x 400 x 300	調音内貼	HS	460	300 x 300	2	500 x 500 x 300	調音内貼
研修室C	BL-S	482	2500	1	2800 x 300 x 300	調音内貼						
	BL-S	193	1000	1	1300 x 300 x 300	調音内貼						
研修室B	VHS	208	300 x 300	1	400 x 400 x 300	調音内貼	HS	415	300 x 300	2	500 x 500 x 300	調音内貼
	BL-S	444	2500	1	2800 x 300 x 300	調音内貼						
研修室C	VHS	178	1000	1	1300 x 300 x 300	調音内貼						
	BL-S	215	2000	1	2300 x 300 x 300	調音内貼						
	BL-S	323	2000	2	2300 x 300 x 300	調音内貼						

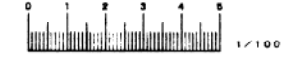
* 調音内貼仕様 8825・ガラスクロス



チャンパー表

記号	名称	サイズ	個数
SA	チャンパー	850 x 1000 x 1050	

室内V.Cは露点フード付ベンドキャップ(アルミ製・ガラリ付)を要す
 室内M.Bは中層取付型電動シャッターを要し、換気扇・ダクトファン材調品とする
 □は実風量表を要す
 △は天井取付口(450°)を要す(清濁工事)



しゅん 功 画	
工事名	仮称 夜間急病センター等複合施設新築空調設備工事
図面名称	2階平面図
縮尺	1/100
製 図 人	三浦・テクノ設計・村田建築内装設計 TEL(011)741-4565 代表取締役 三浦 隆雄 株式会社 製図 金子 光博
工 期	着手 平成14年7月31日 しゅん功 平成16年3月12日

機械器具表

記号	名称	仕様	数量	単位
DF-9	中層ダクトファン	ストレートシロッコファン	1200m ³ /h	1
DF-17	中層ダクトファン	ストレートシロッコファン	300m ³ /h	2
DF-23	中層ダクトファン	ストレートシロッコファン	120m ³ /h	2
CF-3	天井吸込排気機	低騒音型	300m ³ /h	1
CF-4	天井吸込排気機	低騒音型	400m ³ /h	1

実風量表

室名	記号	実風量 (m ³ /h)	台数
受付ロビー系機	VAV-5	1330	2
第1会議室	VAV-2	250	2
第3会議室	VAV-1	180	2
第2会議室	VAV-1	180	2
第1会議室	VAV-2	210	2
札幌市食品衛生協会	VAV-2	240	2
試験室	VAV-2	370	2
多目的会議室	VAV-9	5700	2
危機管理対策室	VAV-3	460	2
カンファレンス室	VAV-3	480	2
更衣室(男)	VAV-3	540	2
更衣室(女)	VAV-2	400	2
廊下	VAV-1	100	2
所長室	VAV-1	340	2

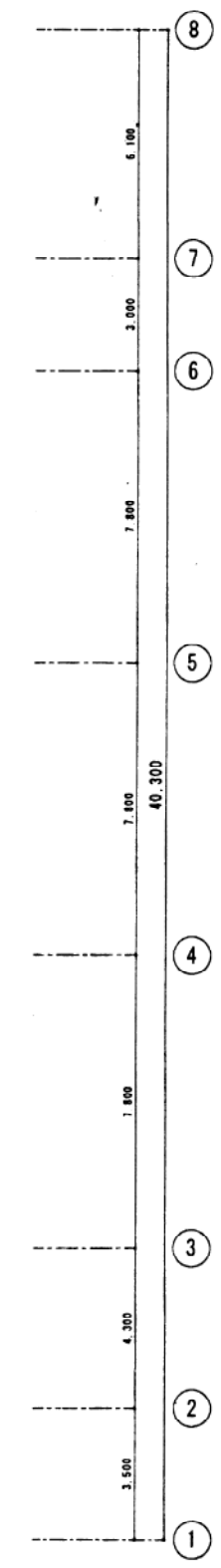
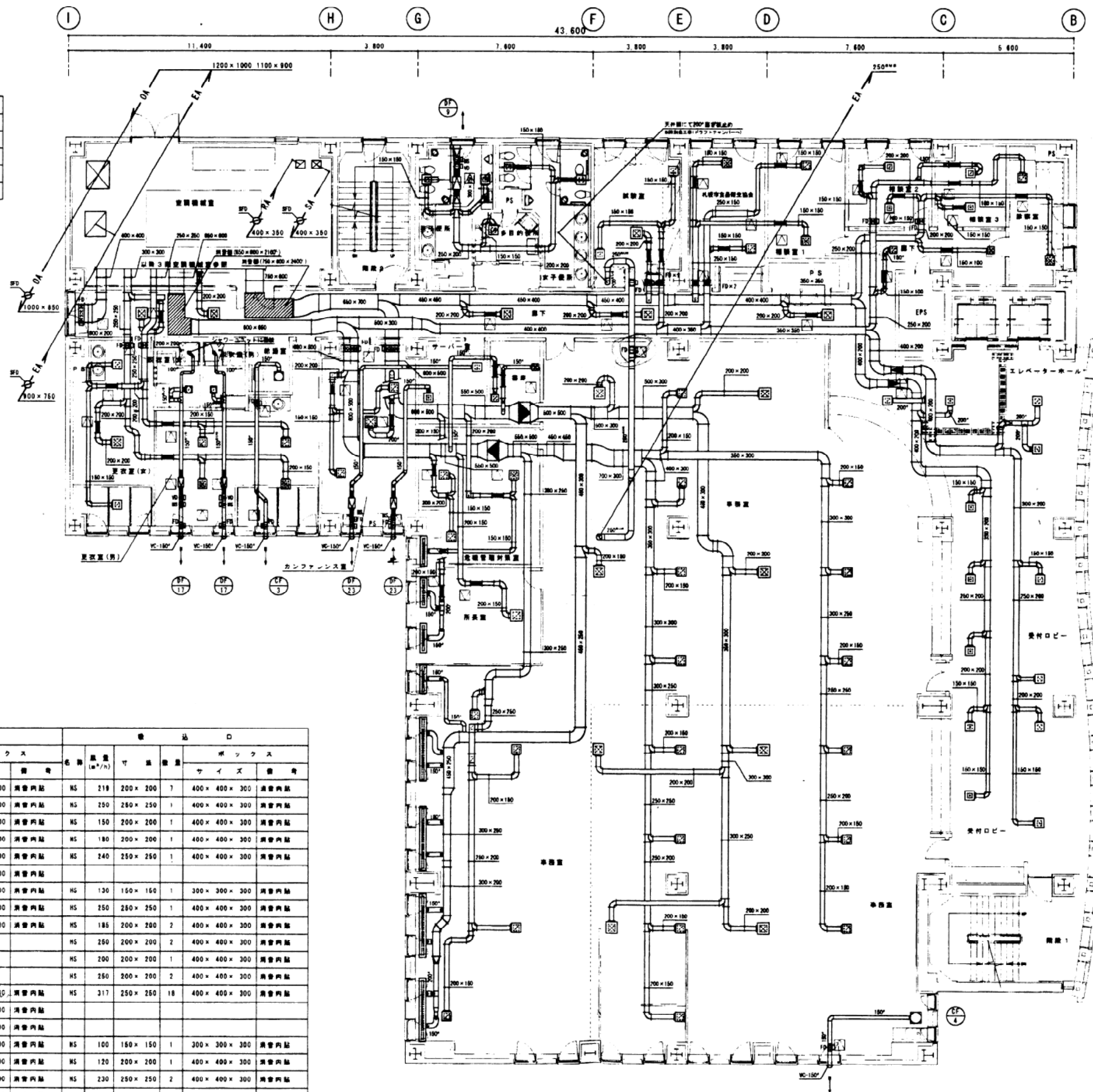
実風量表

室名	記号	実風量 (m ³ /h)	台数
廊下	CAV-3	500	5
廊下(増設室機)	CAV-1	130	2

制気口表

室名	名称	供給口				排気口							
		仕様	寸法	数量	ボックス	仕様	寸法	数量	ボックス				
受付ロビー	VHS	255	200×200	6	400×400×300	サイズ	規格	NS	218	200×200	7	400×400×300	消音内貼
第1会議室	VHS	250	250×250	1	400×400×300	消音内貼	NS	250	250×250	1	400×400×300	消音内貼	
第3会議室	VHS	180	200×200	1	400×400×300	消音内貼	NS	150	200×200	1	400×400×300	消音内貼	
第2会議室	VHS	180	200×200	1	400×400×300	消音内貼	NS	180	200×200	1	400×400×300	消音内貼	
第1会議室	VHS	240	250×250	1	400×400×300	消音内貼	NS	240	250×250	1	400×400×300	消音内貼	
廊下	VHS	500	300×300	5	500×500×300	消音内貼	NS	130	150×150	1	300×300×300	消音内貼	
廊下(増設室機)	VHS	130	150×150	1	300×300×300	消音内貼	NS	130	150×150	1	300×300×300	消音内貼	
札幌市食品衛生協会	VHS	250	250×250	1	400×400×300	消音内貼	NS	250	250×250	1	400×400×300	消音内貼	
試験室	VHS	370	300×300	1	500×500×300	消音内貼	NS	185	200×200	2	400×400×300	消音内貼	
多目的会議室							NS	250	200×200	2	400×400×300	消音内貼	
多目的会議室							NS	200	200×200	1	400×400×300	消音内貼	
男子更衣室							NS	250	200×200	2	400×400×300	消音内貼	
男子更衣室	VHS	475	300×300	8	500×500×300	消音内貼	NS	317	250×250	18	400×400×300	消音内貼	
"	BL-S	425	2500 ^φ	4	2400×200×300	消音内貼							
"	BL-S	200	1000 ^φ	1	1100×200×300	消音内貼							
危機管理対策室	VHS	100	150×150	1	300×300×300	消音内貼	NS	100	150×150	1	300×300×300	消音内貼	
カンファレンス室	VHS	120	200×200	1	400×400×300	消音内貼	NS	120	200×200	1	400×400×300	消音内貼	
更衣室(男)	VHS	270	250×250	2	400×400×300	消音内貼	NS	270	250×250	2	400×400×300	消音内貼	
更衣室(女)	VHS	400	300×300	1	500×500×300	消音内貼	NS	200	200×200	2	400×400×300	消音内貼	
更衣室(女)	BL-S	230	1000 ^φ	1	1100×200×300	消音内貼							
所長室	BL-S	170	1000 ^φ	2	1100×200×300	消音内貼	NS	340	300×300	1	500×500×300	消音内貼	
カンファレンス室	VHS	480	350×350	1	500×500×300	消音内貼	NS	245	250×250	2	400×400×300	消音内貼	
更衣室(男)	VHS	270	250×250	2	400×400×300	消音内貼	NS	270	250×250	2	400×400×300	消音内貼	
更衣室(女)	VHS	200	200×200	1	300×300×300	SUS鋼板							
更衣室(女)	VHS	400	300×300	1	500×500×300	消音内貼	NS	200	200×200	2	400×400×300	消音内貼	
更衣室(女)	BL-S	200	200 ^φ	1	300×300×300	SUS鋼板							

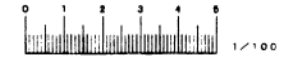
* 消音内貼仕様 GR25・ガラスクロス



(WEST 19)

しゅん 功 図	
工事名	飯野 夜間急病センター等複合施設新築空調設備工事
図面名称	3階平面図 1/100
製 図 人	三井 テクノ設計・村田特定共同企業体 TEL(011)741-4565 代表取締役 金子 光博 製図人 金子 光博
工 期	日 年 平成 14 年 7 月 31 日 しゅん 功 平成 16 年 3 月 12 日

* 室内VCは吸込フード付ベンドキャップ(アルミ製・ガラリ付)を添す
 室内Mは中間層付電動シャッターを添し、換気機・ダクトファン付器具とする
 □は実風量機を添す
 □は実風量機を添す
 □は天井吸込口(450^φ)を添す(別途設備工事)



機械器具表

記号	名称	仕様	数量	単位
BF-8	中層ダクトファン	ストレート型シロッコファン	1200m³/h	1
BF-10	中層ダクトファン	ストレート型シロッコファン	1300m³/h	1
BF-11	中層ダクトファン	ストレート型シロッコファン	1600m³/h	1
BF-14	中層ダクトファン	ストレート型シロッコファン	7000m³/h	1
BF-16	中層ダクトファン	ストレート型シロッコファン	500m³/h	2
BF-27	中層ダクトファン	ストレート型シロッコファン	1600m³/h	2
PF-3	高圧換気扇	換気扇	4000m³/h	1
RF-1	レンジフードファン	厨房 床下排気用吸込用吸器	450m³/h	2
CF-2	天井排気扇換気扇	換気扇	200m³/h	1
CF-3	天井排気扇換気扇	換気扇	300m³/h	1

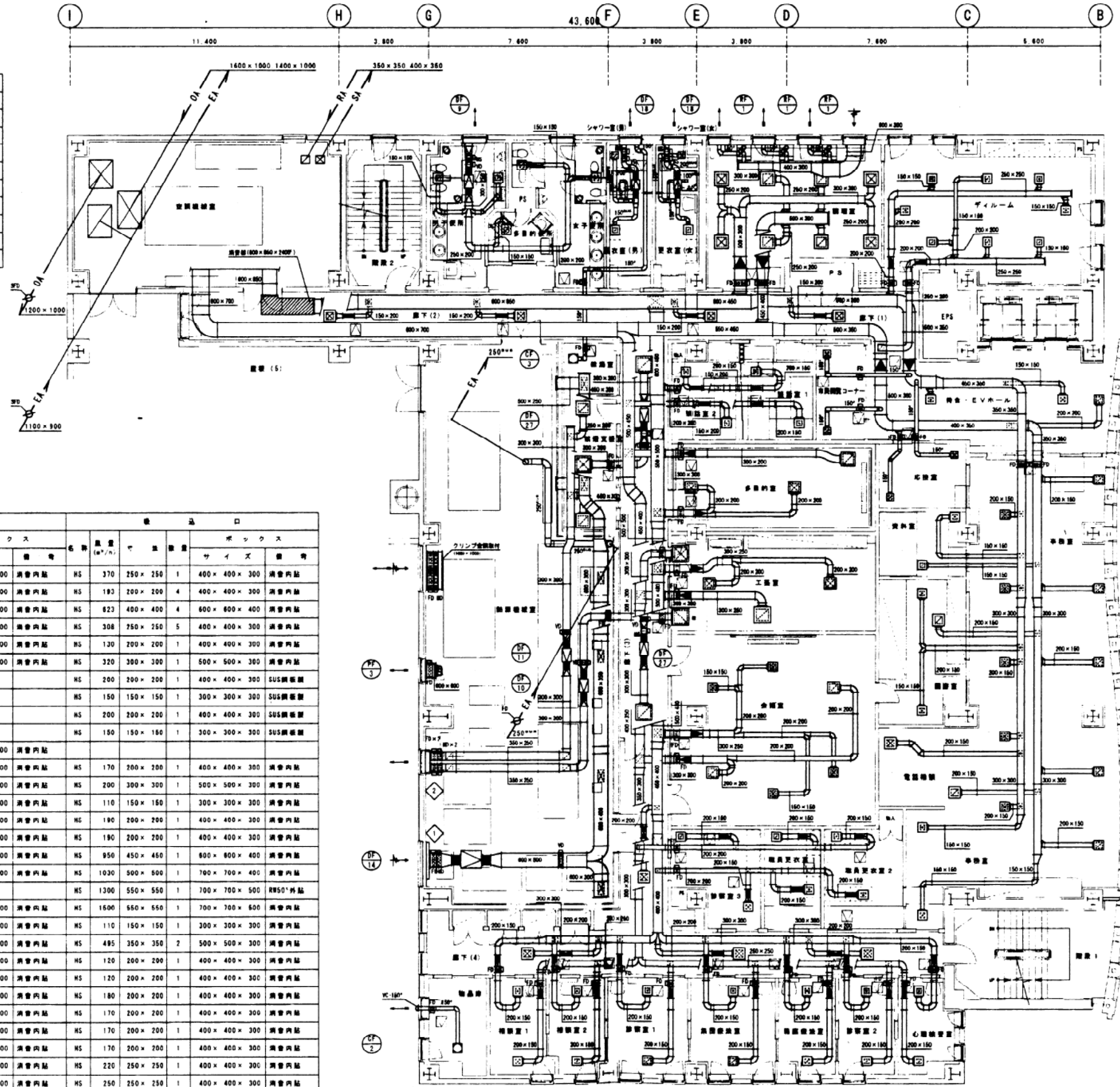
ガラリボックス

記号	名称	サイズ	仕様
①	ガラリボックス	1820 × 1200 × 150	1.5°傾斜 8850°防塵仕上げ
②	ガラリボックス	900 × 780 × 150	1.5°傾斜 8850°防塵仕上げ

制気口表

室名	吸出口				送出口				
	名称	流量 (m³/h)	寸法	数量	名称	流量 (m³/h)	寸法	数量	
待合・E.V.ホール	VHS	185	200 × 200	2	ボックス	HS	370	250 × 250	1
ダイローム	VHS	183	200 × 200	4	ボックス	HS	183	200 × 200	4
調理室	VHS	623	400 × 400	4	ボックス	HS	623	400 × 400	4
事務室	VHS	308	250 × 250	5	ボックス	HS	308	250 × 250	5
会議室	VHS	130	200 × 200	1	ボックス	HS	130	200 × 200	1
電話機室	VHS	320	300 × 300	1	ボックス	HS	320	300 × 300	1
更衣室(女)					ボックス	HS	200	200 × 200	1
シャワー室(女)					ボックス	HS	150	150 × 150	1
更衣室(男)					ボックス	HS	200	200 × 200	1
シャワー室(男)					ボックス	HS	150	150 × 150	1
廊下	VHS	525	300 × 300	8	ボックス	HS	525	300 × 300	8
資料室	VHS	170	200 × 200	1	ボックス	HS	170	200 × 200	1
会議室	VHS	100	200 × 200	2	ボックス	HS	200	300 × 300	1
市民図書コーナー	VHS	110	150 × 150	1	ボックス	HS	110	150 × 150	1
調理室1	VHS	190	200 × 200	1	ボックス	HS	190	200 × 200	1
調理室2	VHS	190	200 × 200	1	ボックス	HS	190	200 × 200	1
多目的室	VHS	475	250 × 350	2	ボックス	HS	950	450 × 450	1
工場	VHS	515	250 × 350	2	ボックス	HS	1030	900 × 900	1
工場(DF-10)					ボックス	HS	1300	550 × 550	1
工場(廊下)	VHS	1500	650 × 550	1	ボックス	HS	1500	650 × 550	1
応接室	VHS	110	150 × 150	1	ボックス	HS	110	150 × 150	1
会議室	VHS	248	250 × 250	4	ボックス	HS	495	350 × 350	2
調理室2	VHS	120	200 × 200	1	ボックス	HS	120	200 × 200	1
調理室1	VHS	120	200 × 200	1	ボックス	HS	120	200 × 200	1
調理室3	VHS	180	200 × 200	1	ボックス	HS	180	200 × 200	1
心臓検査室	VHS	170	200 × 200	1	ボックス	HS	170	200 × 200	1
調理室2	VHS	170	200 × 200	1	ボックス	HS	170	200 × 200	1
調理室	VHS	170	200 × 200	1	ボックス	HS	170	200 × 200	1
調理室	VHS	220	250 × 250	1	ボックス	HS	220	250 × 250	1
調理室1	VHS	250	250 × 250	1	ボックス	HS	250	250 × 250	1
調理室2	VHS	150	200 × 200	1	ボックス	HS	150	200 × 200	1
調理室3	VHS	220	200 × 200	1	ボックス	HS	220	200 × 200	1
調理室					ボックス	HS	750	400 × 400	2
調理室(廊下)	VHS	1500	550 × 550	1	ボックス	HS	1500	550 × 550	1
女子便所					ボックス	HS	250	200 × 200	2
多目的便所					ボックス	HS	200	200 × 200	1
男子便所					ボックス	HS	250	200 × 200	2
調理室	VHS	1167	600 × 250	6					

※ 換気内圧仕様 8825・ガラスクロス

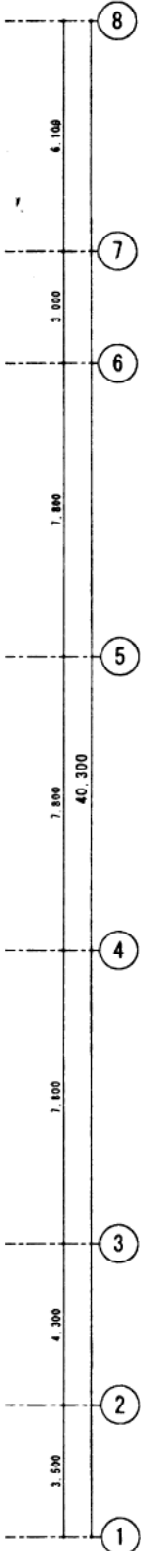


定風量換気表

室名	記号	換気量 (m³/h)	台数
ダイローム	VAV-4	770	2
調理室	VAV-8	2480	2
待合・E.V.ホール	VAV-8	2950	2
調理室1	VAV-1	190	2
調理室2	VAV-1	190	2
多目的室	VAV-5	950	2
工場	VAV-5	1030	2
会議室	VAV-5	990	2
調理室1	VAV-1	120	2
調理室2	VAV-1	120	2
調理室3	VAV-1	180	2
心臓検査室	VAV-1	170	2
調理室	VAV-1	170	2
調理室	VAV-2	220	2
調理室1	VAV-2	250	2
調理室2	VAV-1	150	2
調理室3	VAV-1	220	2

定風量換気表

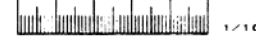
室名	記号	換気量 (m³/h)	台数
廊下	GAV-4	625	1



(WEST 19)

しゅん 功 画	
工事名	飯野 夜間急病センター等複合施設新築空調設備工事
図面名称	4階平面図 1/100
図人	三浦・テクノ/設計・村岡特定共同建築士 代表 三浦 隆雄 建築士 会 社 副代表 金子 光博
工期	着手 平成 14 年 7 月 31 日 しゅん功 平成 16 年 3 月 12 日

※ 室内VCは製氷フード付キャップ(アルミ製・ガラリ付)を必ず
 ※ 室内MSは中層天井排気用シャッターを必ず、換気扇・ダクトファンは必ず
 ※ 指定換気扇を必ず
 ※ 指定換気扇を必ず
 ※ 指定換気扇(450°)を必ず(別途換気工事)



機械器具表

記号	名称	仕様	数量
DF-2	中層ダクトファン	ストレート形シロッコファン 200m ² /h	2
DF-5	中層ダクトファン	ストレート形シロッコファン 700m ² /h	1
DF-7	中層ダクトファン	ストレート形シロッコファン 900m ² /h	2
DF-8	中層ダクトファン	ストレート形シロッコファン 1000m ² /h	1
DF-17	中層ダクトファン	ストレート形シロッコファン 300m ² /h	1
DF-24	中層ダクトファン	ストレート形シロッコファン 200m ² /h	2
DF-25	中層ダクトファン	ストレート形シロッコファン 300m ² /h	1
DF-26	中層ダクトファン	ストレート形シロッコファン 700m ² /h	1
DF-28	中層ダクトファン	ストレート形シロッコファン 600m ² /h	1
RF-1	レンジフードファン	静圧 水平分岐式垂直吸入形 450m ² /h	1

実風量表

名称	記号	実風量 (m ³ /h)	台数
地域空調装置・機械室用	YAV-5	970	2
地域空調装置	YAV-3	480	2
事務室	YAV-2	380	2
会議室	YAV-1	180	2
事務室	YAV-2	180	2

定風量表

名称	記号	定風量 (m ³ /h)	台数
廊下 (2)	CAV-2	280	2

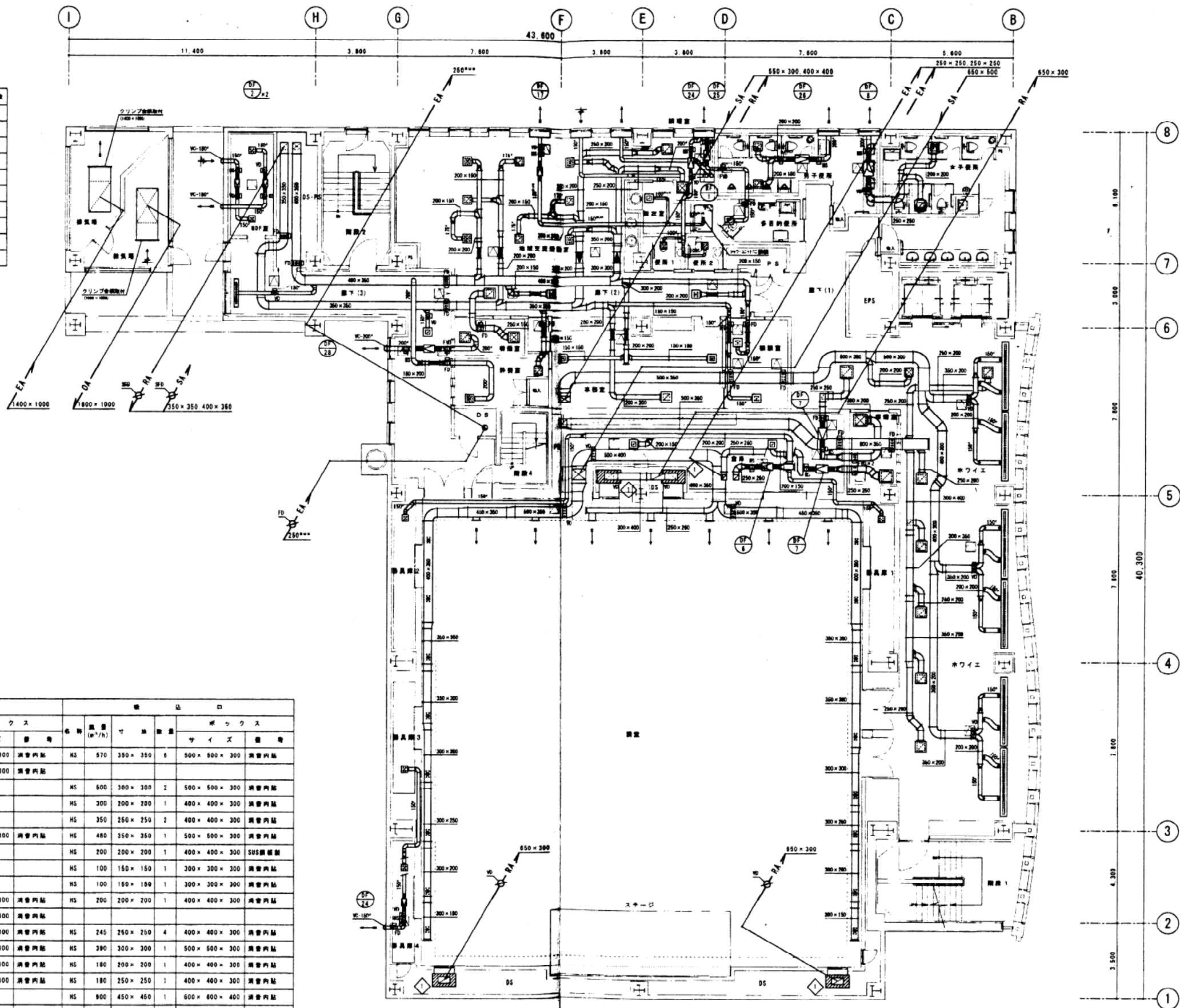
チャンパー表

記号	名称	サイズ	消費電力 (kW)	風量 (m ³ /h)
RA	チャンパー	1100 × 600 × 2050	消費電力 (0.215)	風量 2075m ³ /h

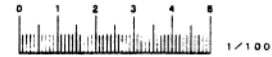
制気口表

名称	記号	風量 (m ³ /h)	寸法	供給口ボックス		吸込口ボックス					
				サイズ	数量	サイズ	数量				
ホワイエ	KE	520	φ20	400 × 400 × 300	消費内貼	HS	570	350 × 350	6	500 × 500 × 300	消費内貼
ホワイエ	BL-D	480	300φ	3200 × 300 × 300	消費内貼						
女子トイレ						HS	500	300 × 300	2	500 × 500 × 300	消費内貼
多目的室						HS	300	200 × 200	1	400 × 400 × 300	消費内貼
男子トイレ						HS	350	250 × 250	2	400 × 400 × 300	消費内貼
調理室	VMS	480	350 × 350	600 × 500 × 300	消費内貼	HS	480	350 × 350	1	500 × 500 × 300	消費内貼
更衣室						HS	200	200 × 200	1	400 × 400 × 300	SUS鋼板
更衣室 1						HS	100	150 × 150	1	300 × 300 × 300	消費内貼
更衣室 2						HS	100	150 × 150	1	300 × 300 × 300	消費内貼
廊下 (3)	BL-S	200	100φ	1300 × 300 × 300	消費内貼	HS	200	200 × 200	1	400 × 400 × 300	消費内貼
廊下 (1・2)	VMS	250	200 × 200	400 × 400 × 300	消費内貼						
地域空調装置	VMS	245	250 × 250	400 × 400 × 300	消費内貼	HS	245	250 × 250	4	400 × 400 × 300	消費内貼
事務室	VMS	195	200 × 200	400 × 400 × 300	消費内貼	HS	380	300 × 300	1	500 × 500 × 300	消費内貼
会議室	VMS	180	200 × 200	400 × 400 × 300	消費内貼	HS	180	200 × 200	1	400 × 400 × 300	消費内貼
事務室	VMS	180	250 × 250	400 × 400 × 300	消費内貼	HS	180	250 × 250	1	400 × 400 × 300	消費内貼
機械室 (DF-7)						HS	900	450 × 450	1	600 × 600 × 400	消費内貼
機械室・廊下	VMS	900	450 × 450	800 × 600 × 400	消費内貼	HS	900	450 × 450	1	800 × 600 × 400	消費内貼
廊下 (1・2)						HS	100	150 × 150	2	300 × 300 × 300	
廊下 (3・4)						HS	100	150 × 150	2	300 × 300 × 300	
MDF室	VMS	200	150 × 150	300 × 300 × 300		HS	200	150 × 150	1	300 × 300 × 300	
廊下	VMS	350	300 × 150	23							
機械室 (DF-28)						HS	400	350 × 350	1	500 × 500 × 300	消費内貼
機械室・廊下	VMS	600	350 × 350	500 × 500 × 300	消費内貼	HS	600	350 × 350	1	500 × 500 × 300	消費内貼

※ 消費内貼仕様 6025・ガラスクロス

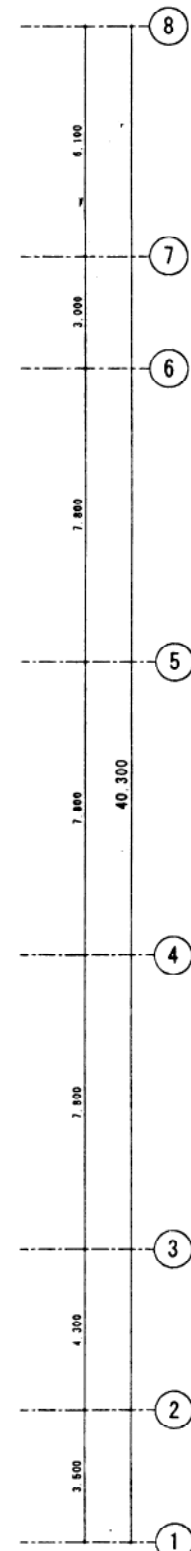
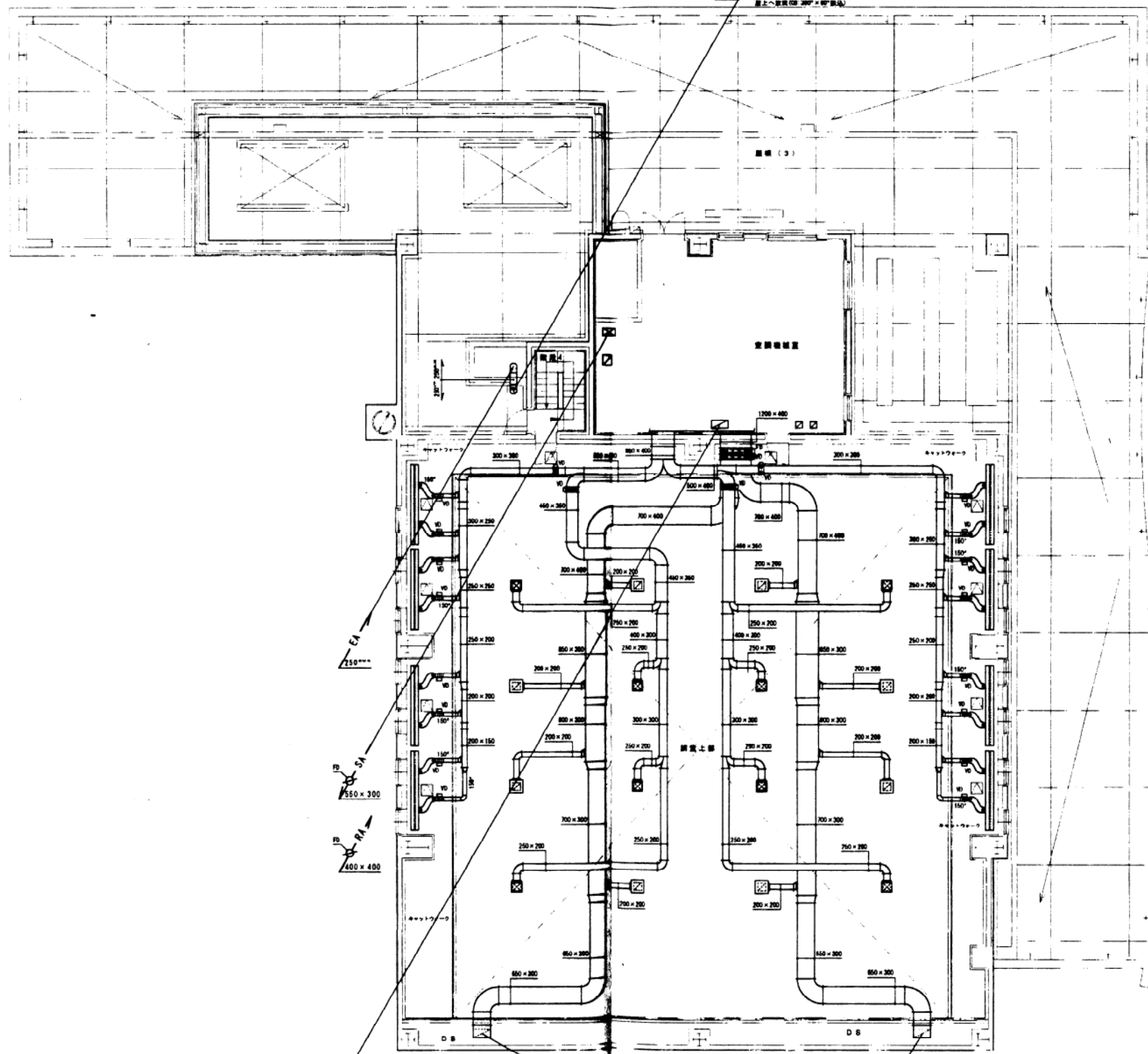
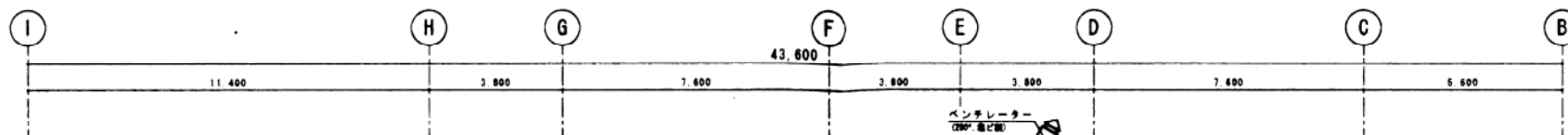


※ 室内VCはレンジフード付ベンドキャップ(アルミ製・ガラリ付)を添付
 ※ 室内MSは中層用付電動シャッターを添付し、換気扇・ダクトファン付風道とする
 ※ は実風量表を添付
 ※ は定風量表を添付
 ※ は天井取付口(450φ)を添付(別途取付工事)



(WEST 19)

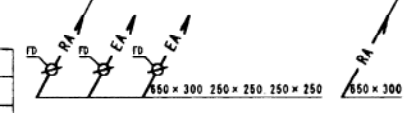
しゅん 功 画	
工事名	阪神 夜間急病センター等複合施設新築空調設備工事
図面名称	5 階平面図 1/100
製 図 人	三井・テクノ環境・村田特定共同企業体 TEL:011(741)-4645 代表者 三井物産株式会社 現場代理人 金子光博
工 期	開 工 平成 14 年 7 月 31 日 しゅん功 平成 16 年 3 月 12 日



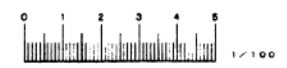
制気口表

記号	吹出口				吸込口							
	名称	風量 (m³/h)	寸法	備考	名称	風量 (m³/h)	寸法	備考				
吹	KE	711	220	8	400 × 400 × 300	消音内貼	HS	1000	300 × 300	8	500 × 500 × 300	消音内貼
吸	SL-S	320	3000	8	3100 × 300 × 300	消音内貼						

※ 消音内貼仕様 GR25・ガラスクロス



※ 天井直線口 (450°) 多弁V (消音内貼仕様)



(WEST 10)

しゅん 功 画	
工事名	板橋 夜間急病センター等複合施設新築空調設備工事
図面名称	R 階平面図 1/100
設計者	三浦・テクノ環境・村田特定共同企業体 TEL(011)741-4665 代表取締役 三浦 隆雄 株式会社 取締役 金子 光男
工 期	着手 平成 14 年 7 月 31 日 しゅん功 平成 16 年 3 月 12 日