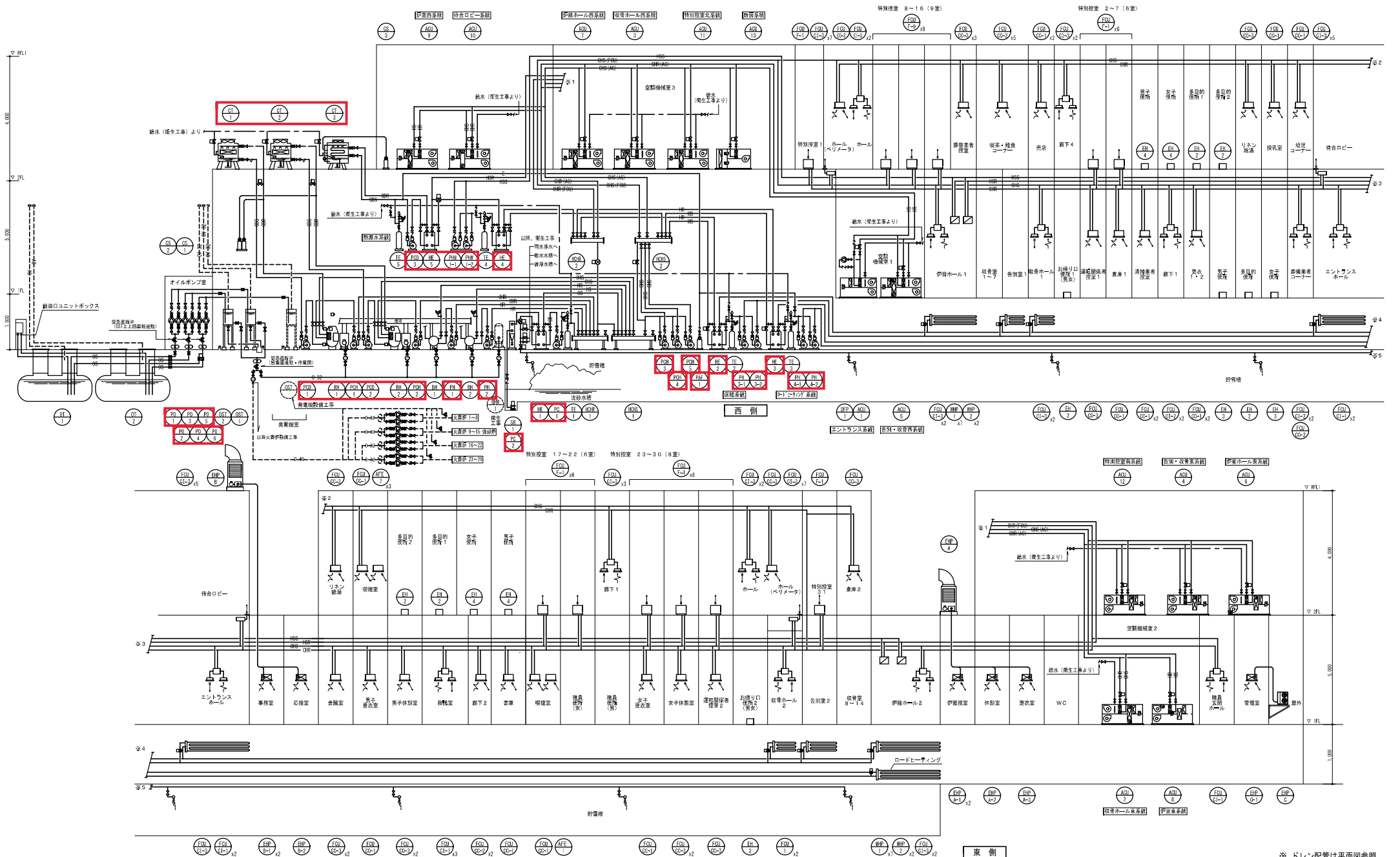
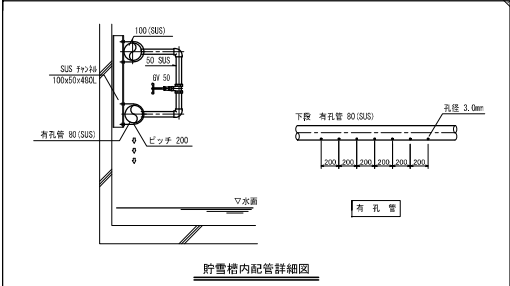
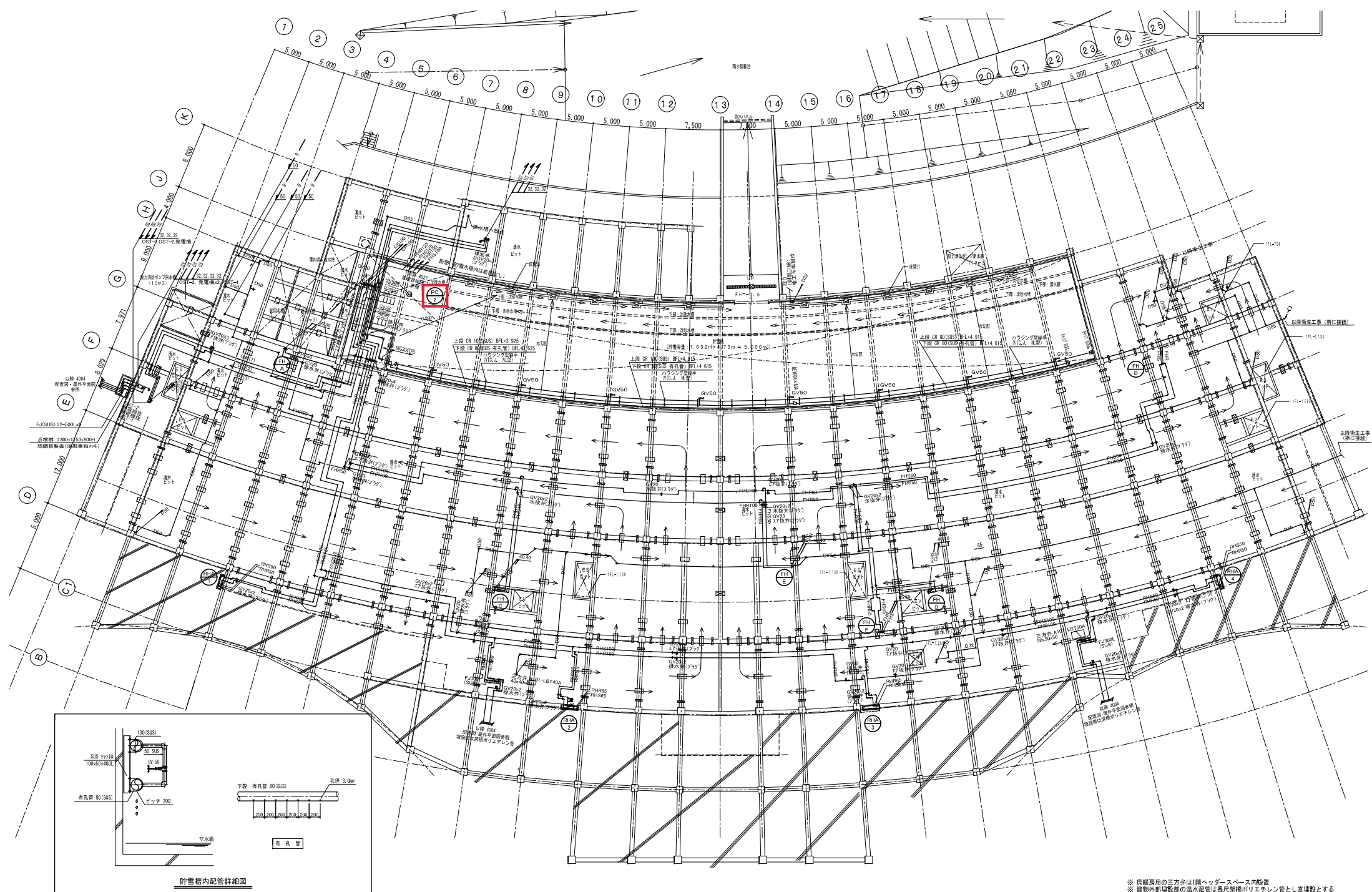


10-6. 空調換気設備図_更新対象説明図②

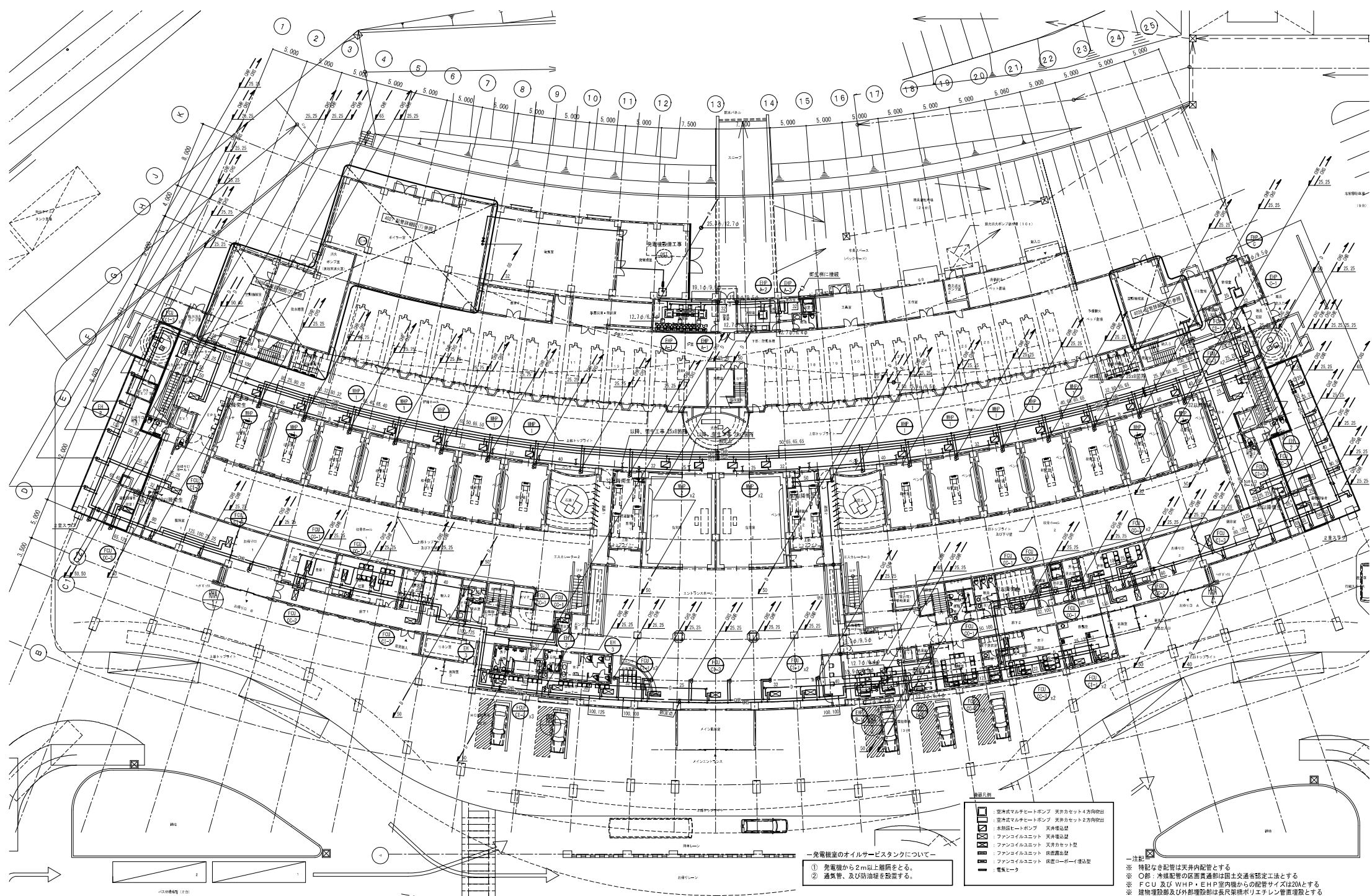


※ ドレン配管は平面図参照

 <p>株式会社 山下設計 YAMASHITA SEIKI INC.</p>	一級建築士 第122739号 技師 佐藤 隆 技師 佐藤 隆 技師 佐藤 隆	竣工図 佐藤 隆 承認 佐藤 隆 検閲 佐藤 隆 作成 佐藤 隆	訂正 特記	(仮称) 札幌市第2斎場整備運営事業 札幌市山口斎場	図面内容 配管 系統図	図面番号 4023
	図尺 NO SCALE	頁数 4023	図面 空調設備			



※ 床間取用の三方弁は1階ヘッダスペース内設置
 ※ 建物外部埋設部の温水配管は長尺架橋ポリエチレン管とし直埋設とする



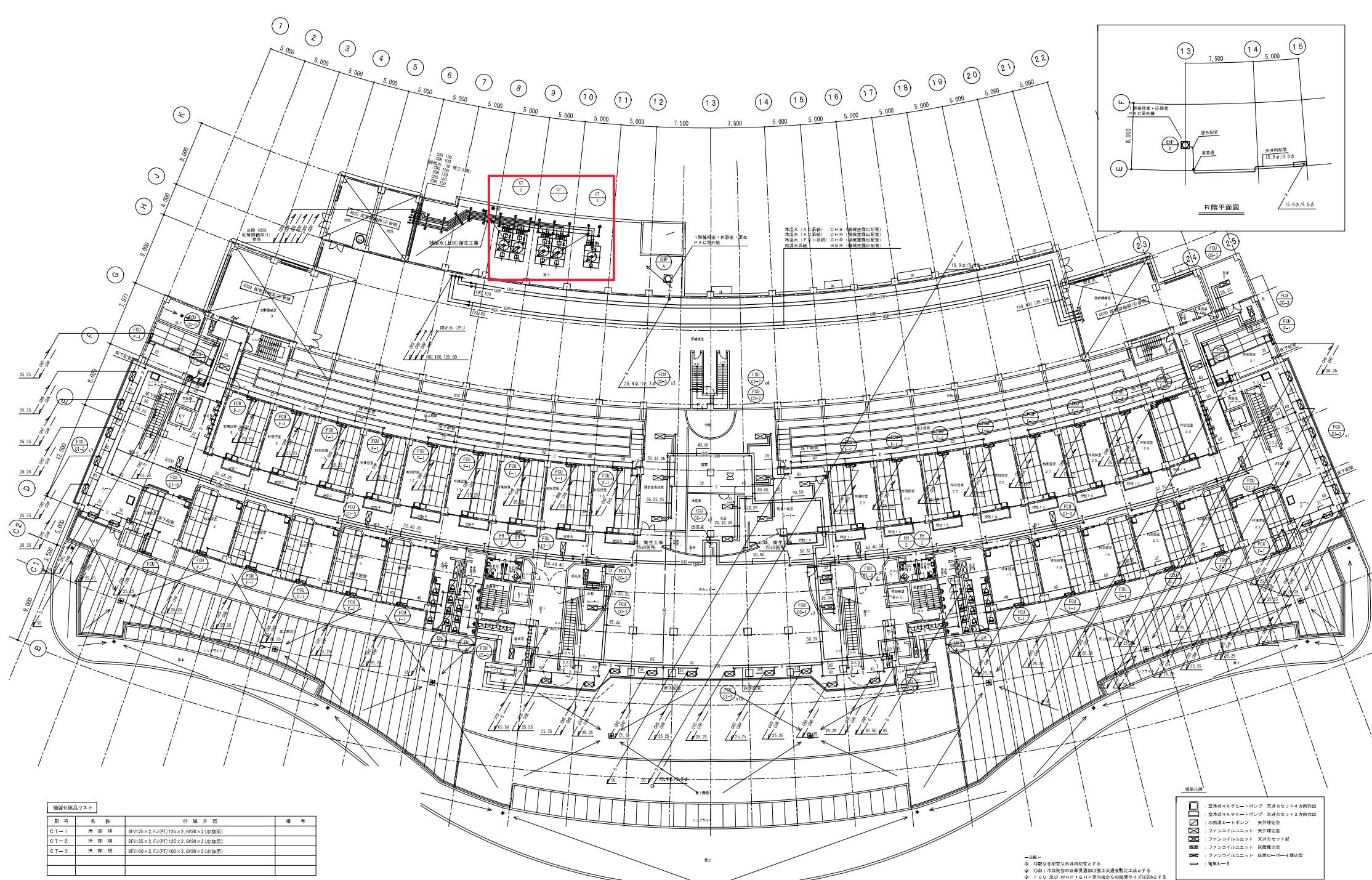
- 電機器具—
- 空機式マルチヘッドポンプ 天井カセット4方向吸出
 - 空機式マルチヘッドポンプ 天井カセット2方向吸出
 - 水機式マルチヘッドポンプ 天井吐出
 - ファンコイルユニット 天井設置型
 - ファンコイルユニット 天井カセット型
 - ファンコイルユニット 床設置型
 - ファンコイルユニット 床置ローボーイ機型
 - 電機ケーブル—

—発電機室のオイルサービスタンクについて—

- ① 発電機から2m以上離隔をとる。
- ② 通気管、及び防油堤を設置する。

—注記—

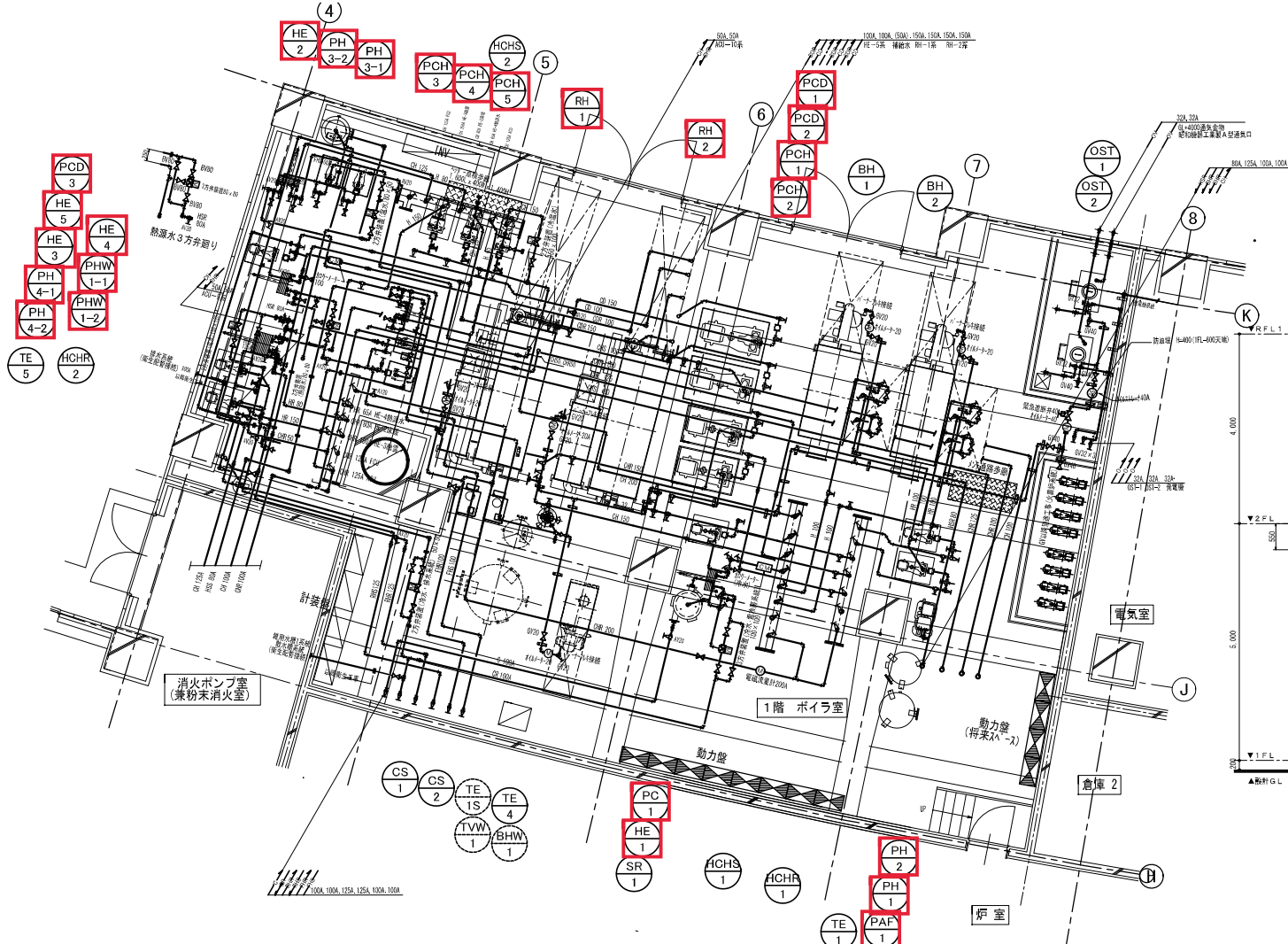
- ※ 特記なき配管は天井内配管とする
- ※ ○印：冷暖配管の区画境界線は国土交通省認定工法とする
- ※ FCU及びWHP・EHP室内機からの配管サイズは20Aとする
- ※ 建物境設部及び外部埋設部は長尺架橋ホリエチレン管直埋設とする



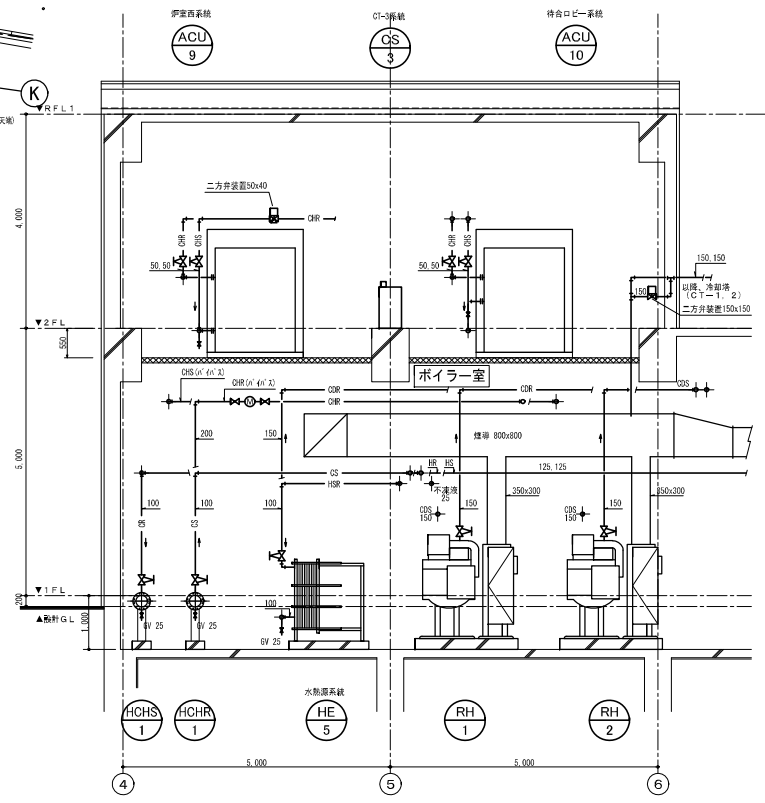
機器付属品リスト

型番	名 称	付属品名	備 考
CT-1	※ 組 装	87V125×2.1(A)P1125×2.0(200×2)(取組用)	
CT-2	※ 組 装	87V125×2.1(A)P1125×2.0(200×2)(取組用)	
CT-3	※ 組 装	87V100×2.1(A)P1100×2.0(200×2)(取組用)	

- 機器仕様
- 空気成りマルチヘッドポンプ 実用口径4.5方角取出
 - 空気成りマルチヘッドポンプ 実用口径2.5方角取出
 - 水循環—1バルブ 実用口径
 - ファンコイルユニット 実用口径
 - ファンコイルユニット 実用口径
 - ファンコイルユニット 実用口径
 - ファンコイルユニット 実用口径
 - ファンコイルユニット 実用口径
- 一注記
- ※ 特記なき配管は天井内取組とする
 - ※ C線：冷媒配管の取組位置は取組施工と連携して決定する
 - ※ FCU及びWHP・EHF管先側からの配管サイズは20Aとする



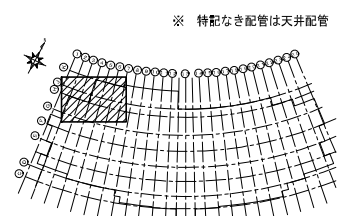
記号	名称	系統	サイズ	備考
①	三方弁装置	C.T-1	100 x 150	
②	三方弁装置	C.T-2	150 x 150	
③	三方弁装置	HCHS-1	150 x 100	
④	三方弁装置	HE-4/HE-5	100 x 80	
⑤	三方弁装置	HE-4	80 x 50	
⑥	三方弁装置	HE-3	150 x 125	
⑦	三方弁装置	HE-2	80 x 50	
⑧	三方弁装置	HE-1	100 x 100	
⑨	三方弁装置	HE-1	100 x 100	



ボイラ室、ボイラ室吹抜(A-A)断面図

記号	名称	付属品	備考
RH-1	冷凍水発生機	8V150×4, PT150×2, DV020×1, GV25×4(水抜用), 温度計×4	
RH-2	冷凍水発生機	8V150×2, PT150×2, DV020×1, GV25×4(水抜用), 温度計×4	
BH-1	暖房用温水発生機	8V125×2, PT125×2, DV020×2, GV25×4(水抜用), 温度計×4	
BH-2	暖房用温水発生機	8V125×2, PT125×2, DV020×2, GV25×4(水抜用), 温度計×4	
TOS-1	熱交換器	2-1式1/2" 4分×2, 標準式油断計, DG032×1, 25×1, F, 440×1, 22×1, 25×1	
TOS-2	熱交換器	2-1式1/2" 4分×2, 標準式油断計, DG032×1, 25×1, F, 440×1, 22×1, 25×1	
HCHS-1	冷凍水2次ポンプ	8V150×7, 125×2, 100×4, GV25×2(水抜用), 温度計×11, 圧力計×1, 125×2, 100×3	
HCHS-2	冷凍水2次ポンプ	8V200×1, 150×6, 100×1, 80×2, GV40×1, GV25×2(水抜用), 温度計×11, 圧力計×1	
FCHR-1	冷凍水2次ポンプ	8V250×1, 150×3, 125×2, 100×2, GV40×1, GV25×2(水抜用), 温度計×8, 圧力計×1	
FCHR-2	冷凍水2次ポンプ	8V250×1, 200×1, 150×2, 100×2, 80×2, GV40×2, GV25×2(水抜用), 温度計×8, 圧力計×1	
HE-1	熱交換器	8V100×6, PT100×4, GV25×2, 温度計×2, 圧力計×2	
HE-2	熱交換器	8V100×3, 80×3, PT100×2, 80×2, GV25×2, 温度計×2, 圧力計×2	
HE-3	熱交換器	8V150×3, 125×3, PT150×2, 125×2, GV25×2, 温度計×2, 圧力計×2	
HE-4	熱交換器	8V100×3, 80×3, PT100×2, 80×2, GV25×2, 温度計×2, 圧力計×2	
HE-5	熱交換器	8V100×3, PT100×3, GV25×2, 温度計×2, 圧力計×2	
PAF-1	水浄化装置	8V20×1, GV20×1, PT20×1	
PCD-1	冷却水ポンプ	8V200×2, GV200×1, PT200×2, GV25×2(水抜用), 圧力計×2	
PCD-2	冷却水ポンプ	8V200×2, GV200×1, PT200×2, GV25×2(水抜用), 圧力計×2	
PCD-3	冷却水ポンプ	8V100×2, GV100×1, PT100×2, GV25×2(水抜用), 圧力計×2	

記号	名称	付属品	備考
PCH-1	冷凍水1次ポンプ	8V150×2, CV150×1, PT150×2, GV25×2(水抜用), 圧力計×2	
PCH-2	冷凍水1次ポンプ	8V150×2, CV150×1, PT150×2, GV25×2(水抜用), 圧力計×2	
PCH-3	冷凍水2次ポンプ	8V150×2, CV150×1, PT150×2, GV25×2(水抜用), 圧力計×2	
PCH-4	冷凍水2次ポンプ	8V150×2, CV150×1, PT150×2, GV25×2(水抜用), 圧力計×2	
PCH-5	冷凍水2次ポンプ	8V150×2, CV150×1, PT150×2, GV25×2(水抜用), 圧力計×2	
PC-1	冷水1次ポンプ	8V100×2, CV100×1, PT100×2, GV25×2(水抜用), 圧力計×2	
PH-1	温水1次ポンプ	8V125×2, CV125×1, PT125×2, GV25×2(水抜用), 圧力計×2	
PH-2	温水1次ポンプ	8V125×2, CV125×1, PT125×2, GV25×2(水抜用), 圧力計×2	
PH-3-1	温水2次ポンプ	8V80×2, CV80×1, PT80×2, GV25×2(水抜用), 圧力計×2	
PH-3-2	温水2次ポンプ	8V80×2, CV80×1, PT80×2, GV25×2(水抜用), 圧力計×2	
PH-4-1	温水2次ポンプ	8V100×2, CV100×1, PT100×2, GV25×2(水抜用), 圧力計×2	
PH-4-2	温水2次ポンプ	8V100×2, CV100×1, PT100×2, GV25×2(水抜用), 圧力計×2	
PHW-1-1	水浄化装置	8V80×2, CV80×1, PT80×2, GV25×2(水抜用), 圧力計×2	
PHW-1-2	水浄化装置	8V80×2, CV80×1, PT80×2, GV25×2(水抜用), 圧力計×2	
S-R-1	サイクロン粉砕装置	8V100×2, GV25(水抜用)	



※ 特記なき配管は天井配管