

# トコジラミに注意しましょう。

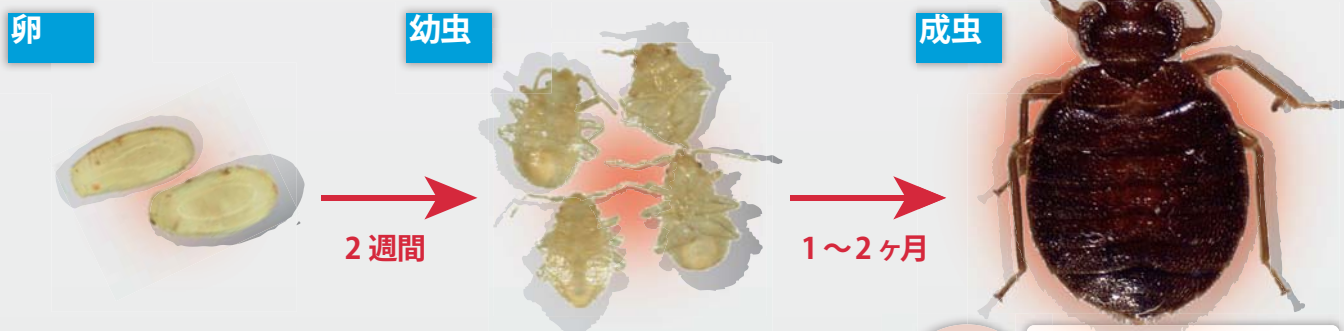
旅館・ホテルなど宿泊施設の皆様へ

みなさんは、トコジラミについて知っていますか？

トコジラミは、戦前まで、ヒトの身近なところにいる一般的な害虫でした。そして、戦後になると、殺虫剤の使用や生活環境の改善などにより、その数は激減し、被害も少なくなりました。しかし、近年、アメリカやヨーロッパ、オーストラリアなど世界中でまた増えてきており、問題となっています。日本でも、関東や関西の大都市などを中心に保健所への相談件数が増えているようです。実際に札幌市では、毎年相談が寄せられ、発生が確認されています。

観光都市である札幌市には、毎年、観光客など多くの人々が訪れており、今後、発生が増える心配もあります。そのため、宿泊施設などでは発生に備えて、対策などを確認しておきましょう。

## トコジラミについて紹介します。



トコジラミは、別名**ナンキンムシ**とも言います。名前はシラミですが、実は**カメムシの仲間**です。幼虫と成虫のエサは、**ヒトや動物の血液**です。成虫は3～4ヶ月生きることができ、エサがなくても長期間生き続けます。

実寸大



大きさ **5～8mm**  
 体型 **丸い・扁平**  
 色 **褐色**

メスは、生涯に200～500個も産卵するので、またたく間に増えてしまいます。

## こんな被害が考えられます。

### 吸血によるかゆみ

夜間に活動して、寝ている人の手足・首など**露出部分**から**吸血**し、**刺し口は複数**見られます。そして、吸血によって強いかゆみを生じます。また、かゆみで寝不足になるなど精神的な影響もあります。ただし、症状は個人差があります。特に、初めて刺された方は症状が出ないことがあり、発見の遅れにつながります。

### 感染症について

トコジラミによる感染症を心配する方もいますが、現在のところ、トコジラミが媒介する感染症は確認されていません。

### 風評被害

トコジラミに刺されたなどの噂が出ると、周辺地域を含めて望ましくない風評がたつてしまいます。

### 経済的被害

施設内に一旦侵入すると、**駆除が非常に難しく**、根気強い対策が求められます。特に、駆除をはじめてから終わるまで、発生が確認された部屋だけでなく、周辺の部屋なども含めて、部屋を閉鎖し、駆除する必要があります。

### 持ち帰りによる広がり

従業員や客が自宅などに持ち帰ってしまうと、被害が広がってしまいます。

## こんなところにひそんでいます。

### 宿泊施設への侵入

多くは**旅行者の荷物**や**運搬される家具・寝具・本**などにまぎれて持ち込まれます。

### 暗くて狭い場所

扁平なため、わずかなすき間にも侵入でき、寝る場所周辺の**暗くて狭い場所**にひそみます。また、同じところにとどまらず、エサを求めて移動していきます。

### 血糞

ひそんでいる場所の近くには、**血糞（けっぶん）**と言われる染みが多く見られるため、目印になります。

## 見つけたら早急に駆除しましょう。

### 早期発見

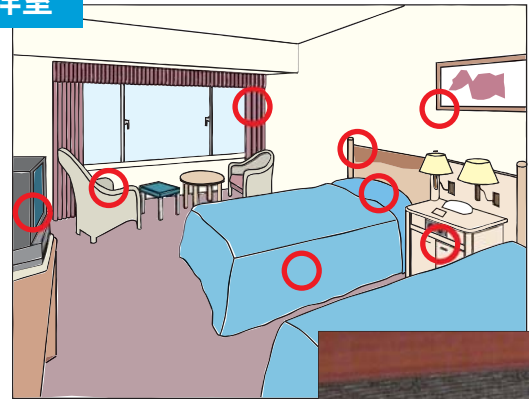
早期発見のため、**従業員への教育**をしっかりと行いましょう。対策は業者まかせにせず、普段から清掃時に確認を行うなど、トコジラミへの対策を確立しましょう。また、清掃作業によって、気づかないうちに隣の部屋など施設内に広がることもあるため、注意が必要です。

### 早期駆除

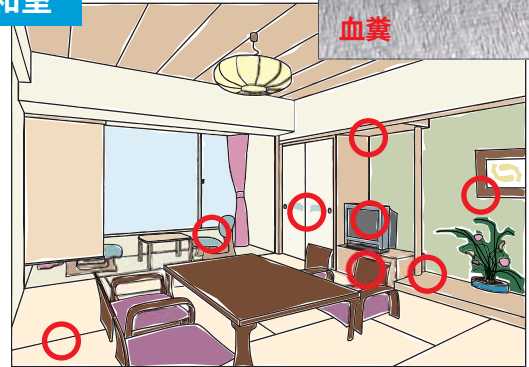
もし発見したら、迷わず**専門業者に依頼**して駆除しましょう。また、しっかりと**発生場所・状況などを把握**し、**施設全体**で一斉に対策を行いましょう。一旦息が拡大すると、駆除はそれだけ困難になります。

## ひそんでいる場所の例

### 洋室



### 和室



血糞

ベッドマット、マットレスの間、畳の下、床・柱・天井・壁のすき間、カーテン、壁にかけられた額・鏡の裏側、はがれた壁紙の裏、カーペットの下、電化製品の内部、タンス・棚、ダンボールや紙のすき間など

## 施設で取り組める対策例

- 隅々まで掃除機を使用するなど、きめ細かな清掃を行いましょう。
- すき間を埋め、ひそむことができる場所をなくしましょう。
- ひそんでいる場所を中心に殺虫剤を散布しましょう（ただし、市販の殺虫剤では効きにくい場合があります）。
- 発見した部屋の場合は、駆除が終わるまで別の部屋に持ち込むことのないようにしましょう。
- 寝具類、カーテンなどは、乾燥機の使用やスチーム・熱湯などによる熱処理をしましょう。
- くん煙剤は、使用しないようにしましょう（隣の部屋に逃げ込んで、逆に被害が拡大することがあります）。

発行・編集

札幌市保健所環境衛生課

〒060-0042 北海道札幌市中央区大通西 19 丁目 WEST19

ホームページ <http://www.city.sapporo.jp/>

電話 011-622-5165

お困りの点があれば、お気軽に札幌市保健所環境衛生課までご相談ください。

なお、本リーフレットの一部分あるいは全部を無断で複製・複製、転記・転載することを禁じます。

トコジラミに注意しましょう。

～旅館・ホテルなど宿泊施設の皆様へ～

平成 24 年 10 月 初版発行



さっぽろ市

05-E06-12-1210

24-5-321