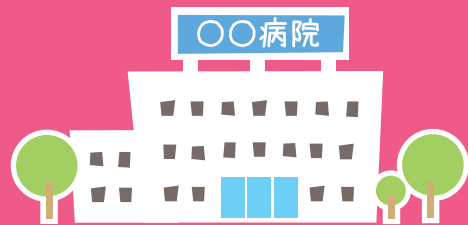


## 目に違和感を感じたら

施術のあと、目に違和感を感じた場合は、すぐに医療機関(眼科、皮膚科など)を受診しましょう。

サロンについて、不安や疑問を感じた際には、保健所までご相談ください。



● お問合せ先

札幌市保健所環境衛生課  
札幌市中央区大通西19丁目 WEST19 3F

電話:011-622-5165 FAX:011-622-5177



さっぽろ市  
02-E06-14-1677  
26-2-1024

## 健康被害にあわないために

Checkpoint

### どんなサロンがいいの？

まつ毛エクステは、保健所に届出のある美容所(サロン)で、美容師が施術しなければなりません。

無届のサロンや、〇〇検定〇級、△△認定資格などの民間資格だけでは、施術できません。



Checkpoint

### 施術を受ける前は？

体調や体質により、アレルギー反応などの症状が出る場合がありますので、パッチテスト・カウンセリングをしてもらいましょう。

グルーなどが合わない時は、やめる勇気も大切です。



Checkpoint

### 施術する器具は？

消毒していない器具を使用すると、感染症になる可能性があります。

一人ごとに器具を消毒、交換しているか確認しましょう。



# まつ毛エクステをする前に 知っておくこと



注意するポイントや  
サロンの選び方を解説します。