

# オンライン提出の手引き

## 事業登録実績報告書

札幌市保健所生活環境課ビル衛生係

TEL 011-622-5165

FAX 011-622-7133

# 提出の流れ

- ① 報告書・添付書類の電子ファイルを用意
- ② 提出フォームにアクセス
- ③ アカウント作成（またはメール認証）
- ④ 提出フォームに提出者情報の入力、  
報告書・添付書類をアップロードし送信



提出者

保健所

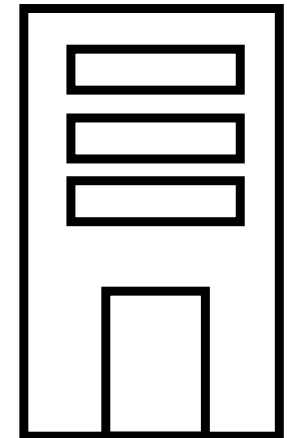
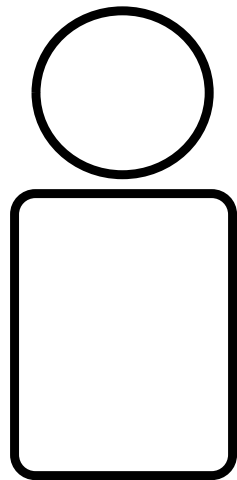
- ⑤ 「受付のお知らせ」メールの受信



札幌市保健所にて内容の確認。  
不明点や不足書類の問い合わせ。書類の修正・提出



- ⑥ 「提出完了のお知らせ」メールを受信。手続き完了



# ①報告書・添付書類の用意

- 実績報告書と添付書類の電子ファイルを用意します。
- 電子ファイルは「.pdf」「.docx」「.xlsx」が添付できます。「.doc」「.xls」「.zip」は添付できません。
- 添付ファイル名に環境依存文字は使用できません（例：(株)、①②、半角ｶｶｶ、ローマ数字 I II 等）。
- 電子ファイルは、「個別添付」か「一括添付」、どちらかの方法でまとめます。
- 複数業種の報告を行う場合は、業種ごとに各ファイルを用意します。

## (個別添付の場合)

次の項目ごとにファイルを用意します。

作成するファイル	ファイル容量
実績報告書	1MB以下
機械器具の概要	1MB以下
粉じん計の校正票（写）	1MB以下
監督者等名簿	1MB以下
事業の実績	5MB以下
従事者研修記録	5MB以下
検便記録	5MB以下

(ファイル作成のイメージ)



報告書  
.docx



機械器具  
.pdf



校正  
票.pdf



監督者  
名簿.pdf



事業実  
績.pdf



研修記  
録.pdf

## (一括添付の場合)

報告書と添付書類を1つのファイルにまとめます。

作成するファイル	ファイル容量
実績報告書	全てのファイルを まとめる。 10MB以下
機械器具の概要	
粉じん計の校正票（写）	
監督者等名簿	
事業の実績	
従事者研修記録	
検便記録	

(ファイル作成のイメージ)



## ②提出ページにアクセス

札幌市  
City of Sapporo

お探しの情報はありますか。サイト内検索  検索 情報の探し方

救急当番医 緊急時の連絡先 避難場所 文字サイズ 縮小 標準 拡大 色合いの変更

ホーム 防災・防犯・消防 くらし・手続き **健康・福祉・子育て** 教育・文化・スポーツ 観光・産業・ビジネス 市政情報

ホーム > 健康・福祉・子育て > 生活衛生 > 建築物と飲料水の衛生 > 建築物の衛生 > 建築物衛生事業登録 > 事業登録実績報告書

いいね! 0 シェアする X ポスト LINEで送る イネ! BI 0 更新日: 2024年3月18日

**事業登録実績報告書** ①

札幌市内の建築物衛生法に基づく登録営業所（登録業）について、毎年5月末日までに、前年度分の実績報告をお願いします。

お知らせ

事業登録実績報告書の提出がオンラインで行うことができるようになりました。  
詳細は「[オンライン提出について](#)」をご覧ください。 ②

◎オンライン提出のメリット

- ① 札幌市保健所 事業登録実績報告書  検索  
で検索し、「事業登録実績報告書」のページにアクセスします。
- ② 「オンライン提出について」をクリック、申請サイトURLをクリックします。
- ③ 専用サイトが表示されます。

### オンライン提出について

オンラインで報告書提出ができるようになりました。窓口へお越しただかずに、お持ちのパソコンなどから提出が可能です。

「[PDF オンライン提出のご案内（登録業）（PDF：131KB）](#)」をご一読の上、オンライン提出をぜひご活用ください。

※株式会社Grafferが運営するオンライン申請サイトを利用しています。

申請サイト	URL ②
二次元コード	二次元コード
操作の手引き	(近日公開予定です。)
	<ul style="list-style-type: none"> <li>提出ファイルは1つにまとめて添付する方法（一括添付）と、項目ごとにファイルを添付する方法（個別添付）があります。</li> </ul>

### 事業登録実績報告書（ビル管法/建築物衛生法）

③

入力状況 0%

札幌市の「事業登録実績報告書（ビル管法/建築物衛生法）」のネット申請ページです。

事業登録実績報告書（ビル管法/建築物衛生法）とは  
令和4年度分実績報告書（ビル管法/建築物衛生法）の提出フォームです。  
制度詳細については [こちら](#)

ログインしていただく、申請の一時保存ができるようになります。

OR

## ③提出方法の選択

提出方法は2種類あり、どちらかを選択します。

### 提出方法1 アカウントを登録して申請(ログインする) <推奨>

- ログインして申請すると、入力内容の一時保存や過去の申請履歴等の確認ができます。
  - 職場等のメールアドレスを使用してアカウントを作成します。
  - 自身でお持ちの“Google”“LINE”の情報(メールアドレスとパスワード)を使用してアカウントを作成することもできます。
  - 令和5年度に作成したアカウントは、引き続きご利用いただけます。
- ・・・次のページへ進みます。

### 提出方法2 メール認証して申請をする(ログインしない)

- この方法では、過去の申請履歴等を確認することができません。
- ・・・「提出方法2」へ進みます。

# 提出方法 1 (アカウント登録しログイン)

事業登録実績報告書 (ビル管法/建築物衛生法) .

入力の状況 0%

札幌市の「事業登録実績報告書 (ビル管法/建築物衛生法) 」のネット申請ページです。

事業登録実績報告書 (ビル管法/建築物衛生法) .とは  
令和4年度分実績報告書 (ビル管法/建築物衛生法) の提出フォームです。  
[制度詳細についてはこちら](#)

**①** ログインして申請に進む

ログインしていただく、申請の一時保存ができるようになります。

メールを認

札幌市 ログイン

Grafferアカウントをお持ちの方

Googleでログイン

LINEでログイン

メールアドレスでログイン

[ログイン方法について教えてください](#)

[札幌市のサービスにGビジネスIDでログインする](#)

Grafferアカウントをお持ちでない方

Grafferアカウントを作成すると、申請書の一時保存や申請履歴の確認ができます。作成は無料です。

**②** 新規アカウント作成

① 「ログインして申請に進む」をクリックします。

② Grafferアカウントをお持ちでない場合は「新規アカウント作成」をクリックします。

※ Googleアカウント、LINEアカウントでもログインできます。

# 提出方法 1 (アカウント登録しログイン)

The image shows a registration form for Graffer and a confirmation email. The form is titled "外部サービスで登録" (Register with external service) and has two main sections: "外部サービスで登録" and "情報を入力して登録".

**外部サービスで登録**

- Buttons for "Googleで登録" and "LINEで登録".
- Link: [外部サービスでの登録とは?](#)

**情報を入力して登録**

以下の項目をご入力ください。よろしければ「Grafferアカウントを登録」をクリックしてください。

姓 必須 名 必須 **①**

メールアドレス 必須

パスワード 必須

パスワードを表示

同意事項 必須 **②**

Grafferアカウント規約、プライバシーポリシーに同意して、アカウント登録します。

[Grafferアカウント規約](#)  
[プライバシーポリシー](#)

**③** [Grafferアカウントを登録](#)

**【Grafferアカウント】仮登録完了のお知らせ**

**④**

noreply@mail.graffer.jp  
宛先

Grafferのサービス利用アカウントの仮登録が完了しました。  
以下のURLをクリックすることでアカウントの本登録が完了します。

<https://accounts.graffer.jp/activation/3e1...>

引き続きサービスをご利用ください。

※本メールにお心当たりの無い方は、[support@graffer.jp](mailto:support@graffer.jp) までご連絡いただけますと幸いです。  
※本メールは自動送信です。このメールにご返信いただいてもお答えする事ができません。

株式会社グラファー

<https://graffer.jp/>  
Copyright © Graffer, Inc.

- ① 必須項目を入力します。
- ② Grafferアカウント規約、プライバシーポリシーを確認し、同意する場合はを入れます。
- ③ 「Grafferアカウントを登録」をクリックします。
- ④ メールアドレス宛に「仮登録完了」メールが届いたら、メール内に記載のURLにアクセスします。
- ⑤ アカウント登録が完了です。

※ 登録メールアドレスとパスワードは今後のログインで使用します。忘れないように注意してください。

# 提出方法 1 (アカウント登録しログイン)

**事業登録実績報告書（ビル管法/建築物衛生法）** .

①

入力状況 0%

札幌市の「事業登録実績報告書（ビル管法/建築物衛生法）」のネット申請ページです。

事業登録実績報告書（ビル管法/建築物衛生法）とは  
令和4年度分実績報告書（ビル管法/建築物衛生法）の提出フォームです。  
[制度詳細についてはこちら](#)

②

**ログインして申請に進む**

ログインしていただく、申請の一時保存ができるようになります。

OR

[メールを認証して申請に進む](#)

**Graffer**  
スマート申請

札幌市 ログイン

Grafferアカウントをお持ちの方

Googleでログイン

LINEでログイン

③ メールアドレスでログイン

[ログイン方法について教えてください](#)

[札幌市のサービスにG Biz IDでログインする](#)

Grafferアカウントをお持ちでない方

Grafferアカウントを作成すると、申請書の一時保存や申請履歴  
できます。作成は無料です。

[新規アカウント作成](#)

④ Grafferアカウントでログイン

メールアドレス 必須

パスワード 必須

パスワードを表示

**Grafferアカウントでログイン**

[パスワードをお忘れですか？](#)

Grafferアカウントをお持ちでない方

- ① 提出ページにアクセスします。
- ② 「ログインして申請に進む」
- ③ 「メールアドレスでログイン」をクリックします。
- ④ 登録したメールアドレスとパスワードを入力し、「Grafferアカウントでログイン」をクリックします。

・・・「④提出フォームへ入力・添付」に進みます。



# 提出方法 2 (ログインしない)

**事業登録実績報告書（ビル管法/建築物衛生法）**

入力状況

札幌市の「事業登録実績報告書（ビル管法/建築物衛生法）」のネット申請ページです。

事業登録実績報告書（ビル管法/建築物衛生法）とは  
令和4年度分実績報告書（ビル管法/建築物衛生法）の提出

ログインして申請に進む

OR

① **メールを認証して申請に進む**

申請に利用するメールアドレスを入力してください 必須

② sample@example.com

③ **確認メールを送信**

**【札幌市】メールアドレスのご確認（事業登録実績報告書（ビル管法/建築物衛生法））**

noreply@mail.graffer.jp

メール認証をして申請を行うためのステップとして、ご入力いただいたメールアドレスが正しいか確認する必要があります。

以下のURL をクリックして、メールアドレスの認証を完了してください。

④ <https://sandbox-ttzk.graffer.jp/smart-apply/api/v1/auth/verify-email-token?token=c2c173c45a5-bc55-431c07f6e33b&redirectUrl=/city-sapporo/smart-apply/apply->

▼ 認証の有効期限が過ぎた場合  
確認用 URL は 30 分間有効です。有効期限が過ぎた場合には、お手数ですが再度操作を行ってください。

※ 本メールは送信専用アドレスからお送りしています。ご返信いただいても受信できません。

※ 本システムは、株式会社グラファァーが運営しています。

※ ご不明な点は、お問い合わせください。

▼ 送信者

**事業登録実績報告書（ビル管法/建築物衛生法）**

入力状況 0%

札幌市の「事業登録実績報告書（ビル管法/建築物衛生法）」のネット申請ページです。

事業登録実績報告書（ビル管法/建築物衛生法）とは  
令和4年度分実績報告書（ビル管法/建築物衛生法）の提出フォームです。

制度詳細については [こちら](#)

⑤  利用規約に同意する  
[利用規約を読む](#)

**申請に進む**

- ① 「メールを認証して申請に進む」をクリックします。
- ② 下に現れる欄にメールアドレスを入力します。
- ③ 「確認メールを送信」をクリックします。
- ④ メールアドレス宛に「メールアドレスのご確認」メールが届いたら、メール内に記載のURLにアクセスします。
- ⑤ 利用規約を確認し、同意する場合はを入れ、「申請に進む」をクリックします。

## ④提出フォームへ入力・添付

事業登録実績報告書（ビル管法/建築物衛生法）

入力の状況 34%

### 申請者の情報 ①

申請者の種別 必須

個人

法人

団体

②

法人名（現在手続きをしている方） 必須

部署名（現在手続きをしている方） 必須

電話番号 必須

日中に連絡が取れる電話番号を入力してください

メールアドレス 必須

yuki.yoshii.....@.....

連絡担当者名 必須

申請内容に確認が必要な際に連絡することがあるため、担当者の氏名を入力してください

③

- ① 「申請者の種別」を選択します。
- ② 必要事項を入力します。
- ③ 「次へ進む」をクリックします。

※ 報告書の内容についてお問い合わせを行う場合があります。間違いのないよう入力してください。

## ④提出フォームへ入力・添付

**実績報告書** 必須  
事業の区分ごと、営業所ごとに報告してください。1度に3業種まで提出できます（下の「追加する」をクリックしてください。

実績報告書 # 1

報告書の添付方法を選択してください（一括・個別） 必須  
各様式（報告書、監督者名簿、機械器具等）を1ファイルにまとめて添付する場合は「一括添付」、各様式ごとのファイルで添付する場合は「個別添付」を選択してください。

一括添付 ①

個別添付

**営業所の名称** 必須  
報告する営業所の名称を入力してください。 ②

保健所ビルメンテ 札幌支店

**営業所の所在地** 必須  
報告する営業所の所在地（住所）を入力してください。

札幌市〇〇区〇〇△条△丁目〇-〇

**事業の区分** 必須  
報告する業種を選択してください。 ③

建築物清掃業

選択してください

- 建築物清掃業
- 建築物空気環境測定業
- 建築物空調和用ダクト清掃業
- 建築物飲料水水質検査業
- 建築物飲料水貯水槽清掃業
- 建築物排水管清掃業
- 建築物ねずみ昆虫等防除業
- 建築物環境衛生総合管理業

監督者名簿 必須

- ① 報告書の添付方法を選択します。
- ② 「営業所の名称」「営業所の所在地」を入力します。
- ③ 報告する業種をクリックします。

※ ここでは業種は1つしか選択できません。複数の業種を報告する場合は、別途業種の選択があります。まずは1つ目の業種をクリックしてください。

## ④提出フォームへ入力・添付

### (個別添付の場合)

実績報告書 (様式8-1) 必須  
実績報告書 (様式8-1) を添付してください。 (1MB)

①

機械器具の概要 必須  
保健所への届出内容から変更が生じている場合は別途変更届を提出してください。 (1MB)

監督者等名簿 必須  
保健所への届出内容から変更が生じている場合は別途変更届を提出してください。 (1MB)

事業の実績 必須  
(5MB)

その他 (補足事項等) 任意  
補足する事項などがある場合は入力してください。

②

③

あと2件まで追加できます

### (一括添付の場合)

報告書添付 (一括添付) 必須  
報告書・添付書類を1ファイルにまとめて添付してください。 (10MB)

その他 (補足事項等) 任意  
補足する事項などがある場合は入力してください。

あと2件まで追加できます

① 「ファイルを選択」をクリックし、あらかじめ用意した電子ファイルを添付します。

※ 前設問で選択した添付方法（個別・一括）に合わせて添付します。

② 補足説明する事項がある場合等は入力してください。

例 従事者1名〇〇が途中で退職したため  
〇〇は検便を前半のみ実施している。

③ 引き続き、別の業種の報告を行う場合は「追加する」をクリックします。

※ 追加しない場合は「次へ進む」をクリックします。

## ④提出フォームへ入力・添付

追加する

実績報告書 #2 ①

報告書の添付方法を選択してください（一括・個別） 必須

各様式（報告書、監督者名簿、機械器具等）を1ファイルにまとめて添付する場合は「一括添付」、各様式ごとのファイルで添付する場合は「個別添付」を選択してください。

一括添付 ②

個別添付

営業所の名称 必須

報告する営業所の名称を入力してください。

保健所ビルメンテ 札幌支店

営業所の所在地 必須

報告する営業所の所在地（住所）を入力してください。

札幌市〇〇区〇〇△条△丁目〇-〇

その他（補足事項等） 任意

補足する事項などがある場合は入力してください。

次へ進む ③

< 戻る

※ 追加しない場合、このページは飛ばしてください。

① 「追加する」をクリックすると「#2」が表示されます。

② 先程と同様に添付方法の選択、営業所名称・所在地の入力、業種の選択、ファイルの添付を行います。

※ 「#3」まで追加できます。  
4業種以上報告する場合は、#3までを1度提出した上で、改めて「②提出フォームにアクセス」より手続きしてください。

③ 報告する業種全ての入力・ファイル添付が終了したら「次へ進む」をクリックします。

## ④提出フォームへ入力・添付

### 申請内容の確認

#### 申請者の情報

申請者の種別 必須

法人 [編集](#)

法人名（現在手続きをしている方） 必須

保健所 [編集](#)

部署名（現在手続きをしている方） 必須

環境衛生課

電話番号 必須

011-622-5165

メールアドレス

.....@......jp

連絡担当者名 必須

.....@......jp

#### 実績報告書 必須

##### 実績報告書 # 1

報告書の添付方法を選択してください（一括・個別） 必須

一括添付 [編集](#)

営業所の名称 必須

保健所ビルメンテ株式会社 札幌支店 [編集](#)

営業所の所在地 必須

札幌市中央区大通西19丁目 [編集](#)

事業の区分 必須

建築物ねずみ昆虫等防除業 [編集](#)

報告書添付（一括添付） 必須

実績報告書.pdf [ファイルを確認する](#) [編集](#)

その他（補足事項等） 任意

[編集](#)

[追加する](#)

[この内容で申請する](#)

これまでに入力・添付した内容が表示されます。

修正がない場合は「この内容で申請する」をクリックします。

## ⑤ 「受付のお知らせ」メールの受信

The image shows two overlapping screenshots. The top one is a web page titled '申請が完了しました' (Application Completed) with a red circle '1' next to it. It contains a survey question 'アンケートのお願い' and a feedback form. The bottom screenshot is an email notification titled '「札幌市事業登録実績報告書（ビル管法/建築物衛生法）」受付のお知らせ' with a red circle '2' next to it. The email text includes the sender 'noreply@mail.graffer.jp', the subject, and details about the submission and next steps.

**①** 申請が完了しました  
完了メールを登録頂いたメールアドレスに送信しました。また、申請内容は[こちら（申請詳細）](#)からご確認いただけます。

アンケートのお願い  
オンライン手続きにはどのくらいご満足いただけましたか？  
☆☆☆☆☆

ご感想 任意  
オンライン手続きの良かった点や、今後オンライン手続きをより良いものにするための改善点などをご具体的にお願いします。

「札幌市事業登録実績報告書（ビル管法/建築物衛生法）」受付のお知らせ  
noreply@mail.graffer.jp  
宛先  
19:32

「令和 年度分事業登録実績報告書（ビル管法/建築物衛生法）」の提出を受け付けいたしました。報告内容を確認後、順次処理を行いますので、今しばらくお待ちください。

《今後の流れ》  
補正（添付書類不足や誤記、不明点など）等がある場合は電話やメールにてご連絡します。補正がない場合は「提出完了のお知らせ」メールが送付され、手続きは終了です。

■ 提出の種類  
令和 年度分事業登録実績報告書（ビル管法/建築物衛生法）。

■ 提出日時  
2023-03-28 19:32:57

提出内容の詳細は、以下の URL からご確認いただけます。  
<https://sandbox-ttzk.graffer.jp/smart-apply/apply>

■ -----  
《問い合わせ先》  
札幌市保健所 生活環境課 ビル衛生係  
TEL/ 011-622-5165 FAX/ 011-622-7311

- ① 「申請が完了しました」のページが表示され、申請は終了です。
- ② 登録したメールアドレス宛に「受付のお知らせ」メールが届きます。

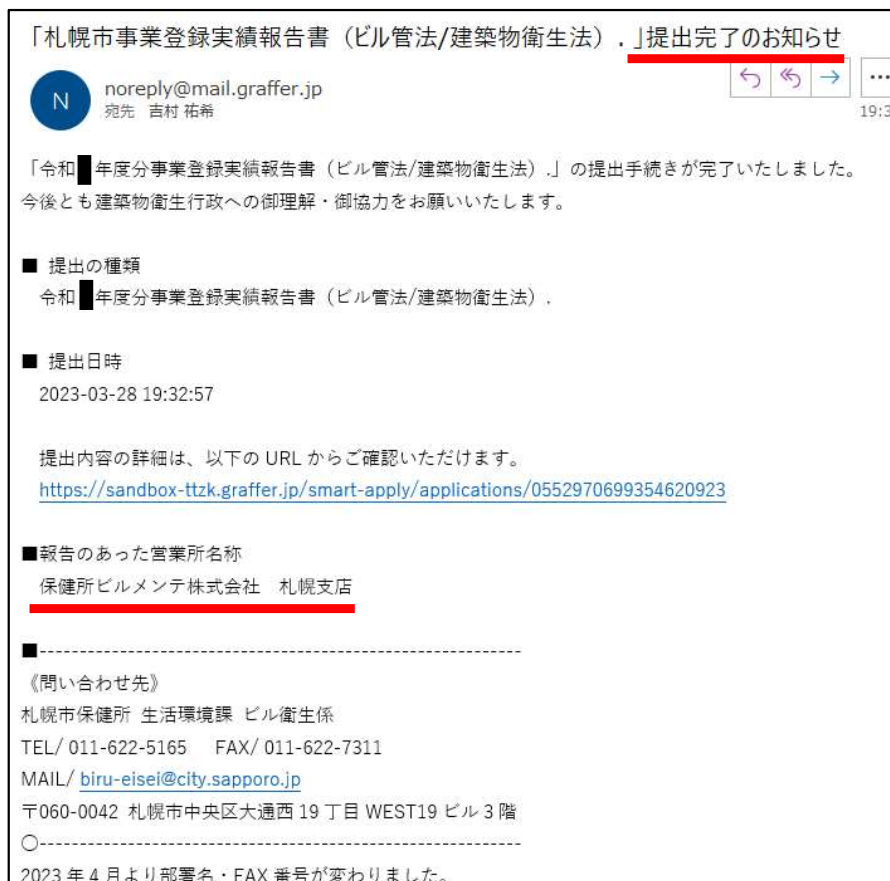
※ 申請した内容の修正はできません。修正等がある場合は保健所生活環境課にお問い合わせください。

この後、保健所が内容の確認を行います。

不明点や修正、不足書類がある場合はメールや電話でご連絡します。



## ⑥ 「提出完了のお知らせ」メールを受信



保健所が内容確認を行った後、「提出完了のお知らせ」メールが届きます。

これにて報告書の提出は完了です

なお、提出控えの送付はありません。  
「提出完了のお知らせ」メールを控えとしてご利用ください。

※混雑している場合、1 か月程度かかることがあります。

ありがとうございました。