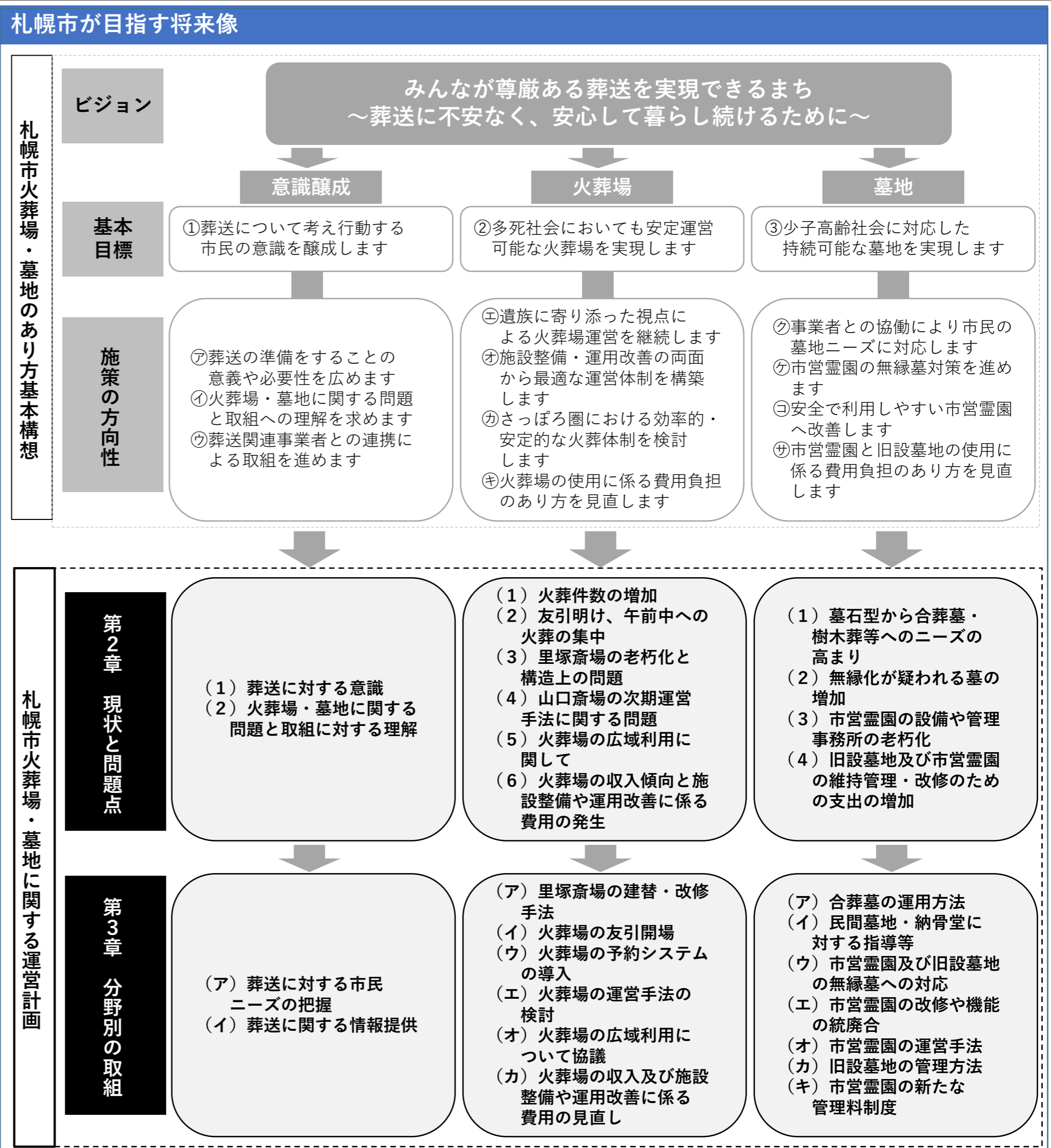
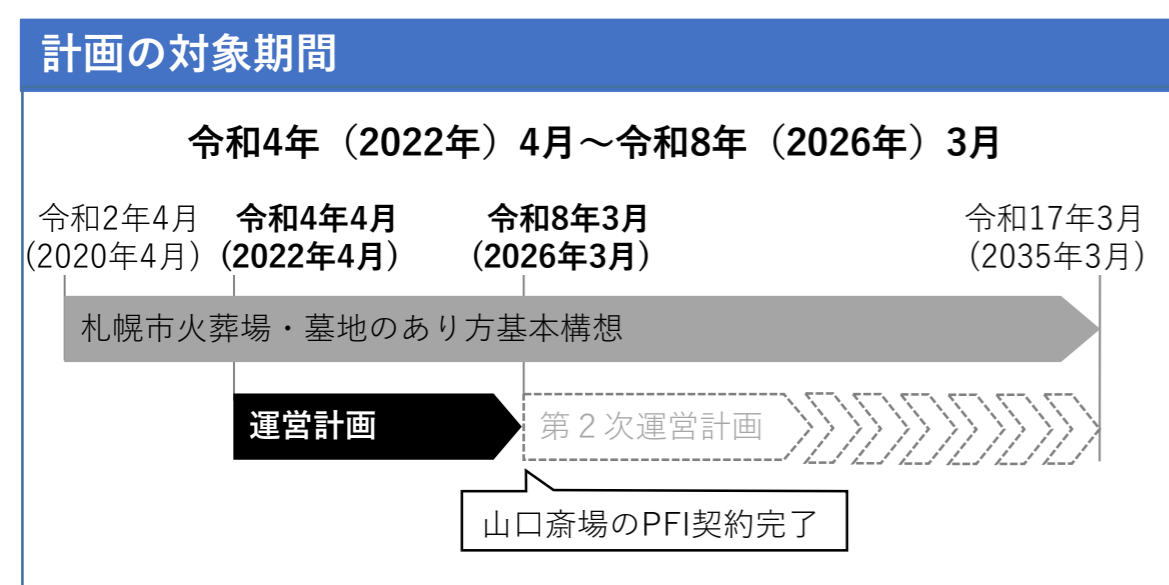
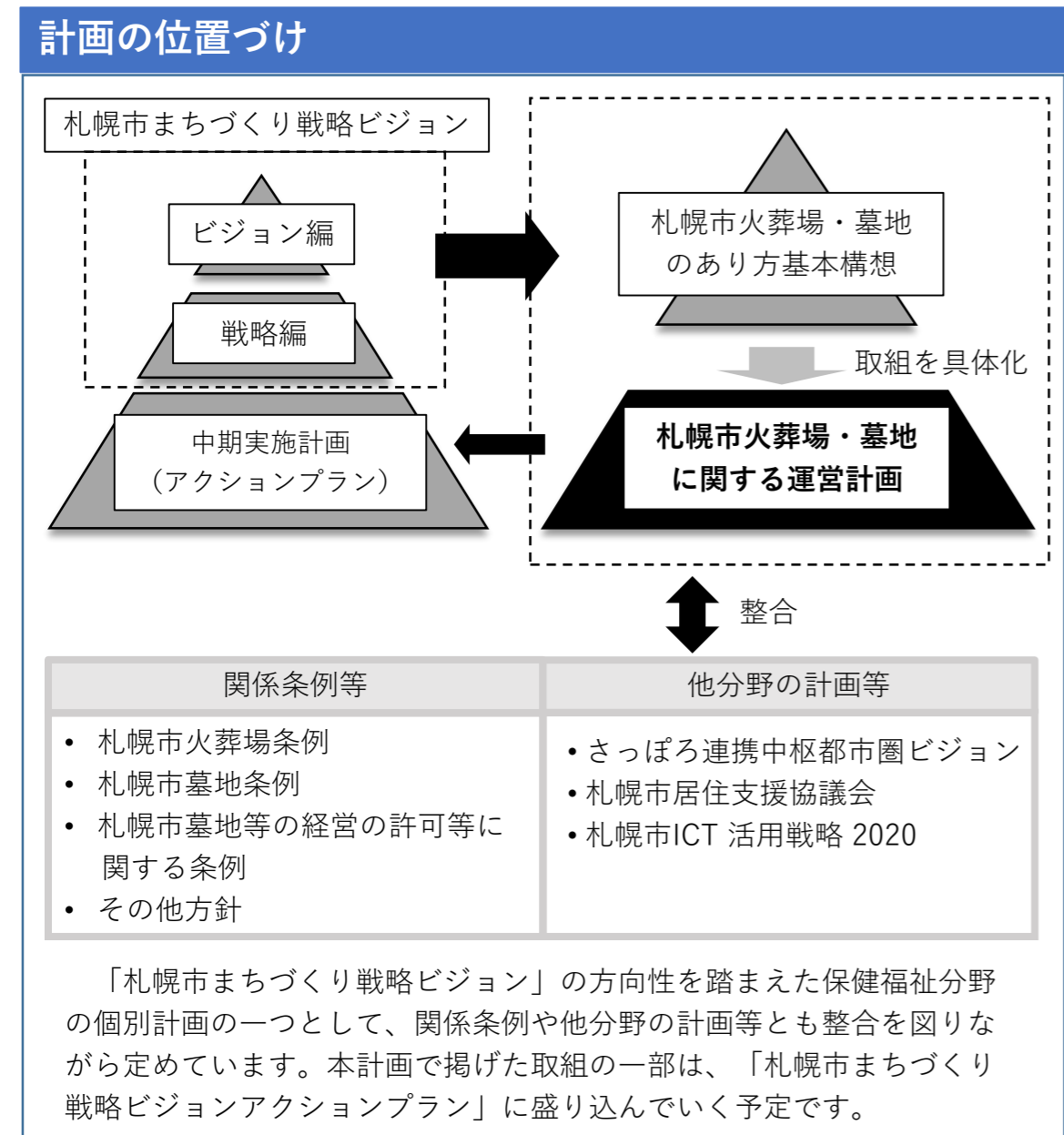


計画策定の目的・趣旨

「札幌市火葬場・墓地のあり方基本構想」で掲げるビジョン「みんなが尊厳ある葬送を実現できるまち～葬送に不安なく、安心して暮らし続けるために～」を実現するため、同基本構想に基づく取組を具体化した「札幌市火葬場・墓地に関する運営計画」を策定しました。



分野別の取組

葬送について考え行動する市民の意識を醸成

葬送に対する市民ニーズの把握

- 市民ニーズを把握し、葬送に関する情報提供や火葬場・墓地の取組へ活用
- ワークショップ等による市民との対話の実施を検討

葬送に関する市民への情報提供

- 市民ニーズを踏まえて、各種媒体を活用した啓発を実施
- 庁内各部署等との連携による情報提供を検討

成果指標 葬送に関する終活をしている市民の割合
 現状(2021年度) 38.6% → 目標値(2025年度) 50%

多死社会においても安定運営可能な火葬場の実現

里塚斎場の建替、改修手法

- 現敷地外の隣接地に建替を行う方向で検討
- 建替時期や建替場所、火葬場の規模の選定や建替費用の精査

火葬場の友引開場

- 友引開場の方法(日数)や2つの火葬場を開場する必要性の検討
- 葬祭事業者や火葬業務従事者との調整
- 予約システムの導入による効果の検証結果による開場日数の検討

火葬場の予約システムの導入

- 札幌市の火葬需要に応じた予約システムの構築に向けた検討を実施
- 葬祭関連事業者への周知とヒアリングの実施

火葬場の運営手法の検討

- PFI事業を継続する方向で検討
- 修繕についてもPFI事業の枠組みの中で行う方向で検討
- 2026年度からの次期契約に向け、事業費の試算や現契約を踏まえた契約内容を再検討
- 現契約終了時の札幌市への所有権移転に向けた検査の実施方法を検討

火葬場の広域利用について協議

- 現在協定を締結している石狩市や北広島市と協議を行い、今後の札幌市の火葬場利用の枠組みを検討
- 連携中枢都市圏の自治体と災害時等の協力体制について協議を実施
- 各自治体と火葬場に関する情報共有を図るための協議の場を設置

火葬場の収入及び施設整備や運用改善に係る費用の見直し

- 料金体系の見直しを含めた火葬場使用料の見直しに向けて検討
- 火葬場使用料の見直しの実施時期について検討
- 特別控室の利用率向上やサービスの向上について検討

成果指標 火葬場入場前の車内待ち時間の抑制
 現状(2020年度) 64分 → 目標値(2025年度) 30分以内

少子高齢社会に対応した持続可能な墓地の実現

合葬墓の運用方法

- 市民ニーズを踏まえ、合葬墓の利用条件や受益者負担を整理
- 多様化するニーズも踏まえ合葬墓の新増設を検討

民間墓地・納骨堂に対する指導等

- 民間墓地経営者と連携し、市民ニーズに対応した墓地供給を推進
- 札幌市墓地等財務状況審議会を活用し、安定経営に不安がある事業者を指導

市営霊園及び旧設墓地の無縁墓への対応

- 無縁化が疑われる墓地使用者の戸籍調査を引き続き実施
- 無縁墓の改葬方法や墓石の撤去手順について整理し、無縁墓の解消に向けた取組推進
- 無縁改葬実施後の区画の活用を検討

市営霊園の改修や機能の統廃合

- 市営霊園内の整備計画も含めた改修や機能の統廃合を検討
- 多くの市民が利用できるよう、空き区画を活用した憩いの空間の創出や景観向上等を検討

市営霊園の運営手法

- 効率的な維持管理及びサービス向上を目的として運営手法を整備

旧設墓地の管理方法

- 墓参者に対する案内看板の設置等により未許可墓の解消に向けた取組推進
- 管理料制度の導入を検討
- 多くの市民が利用できるような緑化等の多面的な活用を見据え、課題を整理

市営霊園の新たな管理料制度

- 使用開始から20年を経過している墓地使用者からの追加徴収を検討し、新たな管理料制度を整理
- 無縁墓対策を兼ねた徴収頻度とするほか、中長期的な継続を見据えた制度として検討

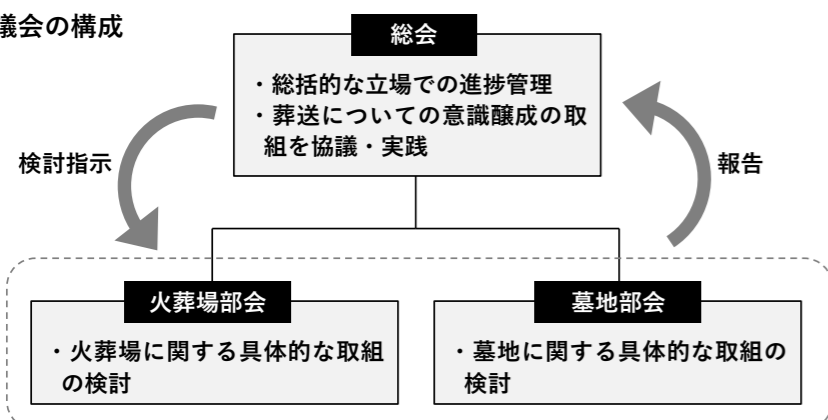
成果指標 無縁墓及び無縁化疑いの墓の割合

現状(2021年度) 21% → 目標値(2025年度) 13%

進行管理

計画の推進体制(札幌市火葬場・墓地のあり方推進協議会の構成等)

協議会の構成



協議会の位置づけ

市民・事業者・行政の協働によって活動を行う場

協議会の役割

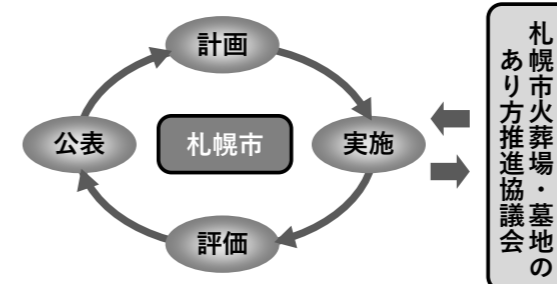
行政へ

・施策の方向性に沿って進める具体的な取組に対して専門的な立場から意見をいただく(施策の進捗に対する意見)

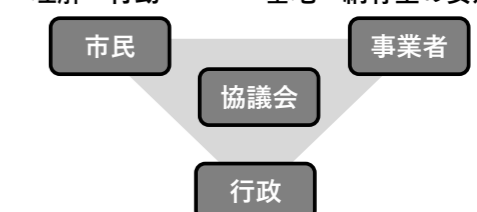
市民・事業者へ

・市民への意識醸成の具体的な働きかけ
 ・協議体の参画事業者から同業者に情報共有

進行管理と協議会の関わり方



葬送に関する理解・行動



市民への意識醸成

安定的な火葬場・市営霊園等の運営
 民間墓地・納骨堂への指導・監督