

令和5年度

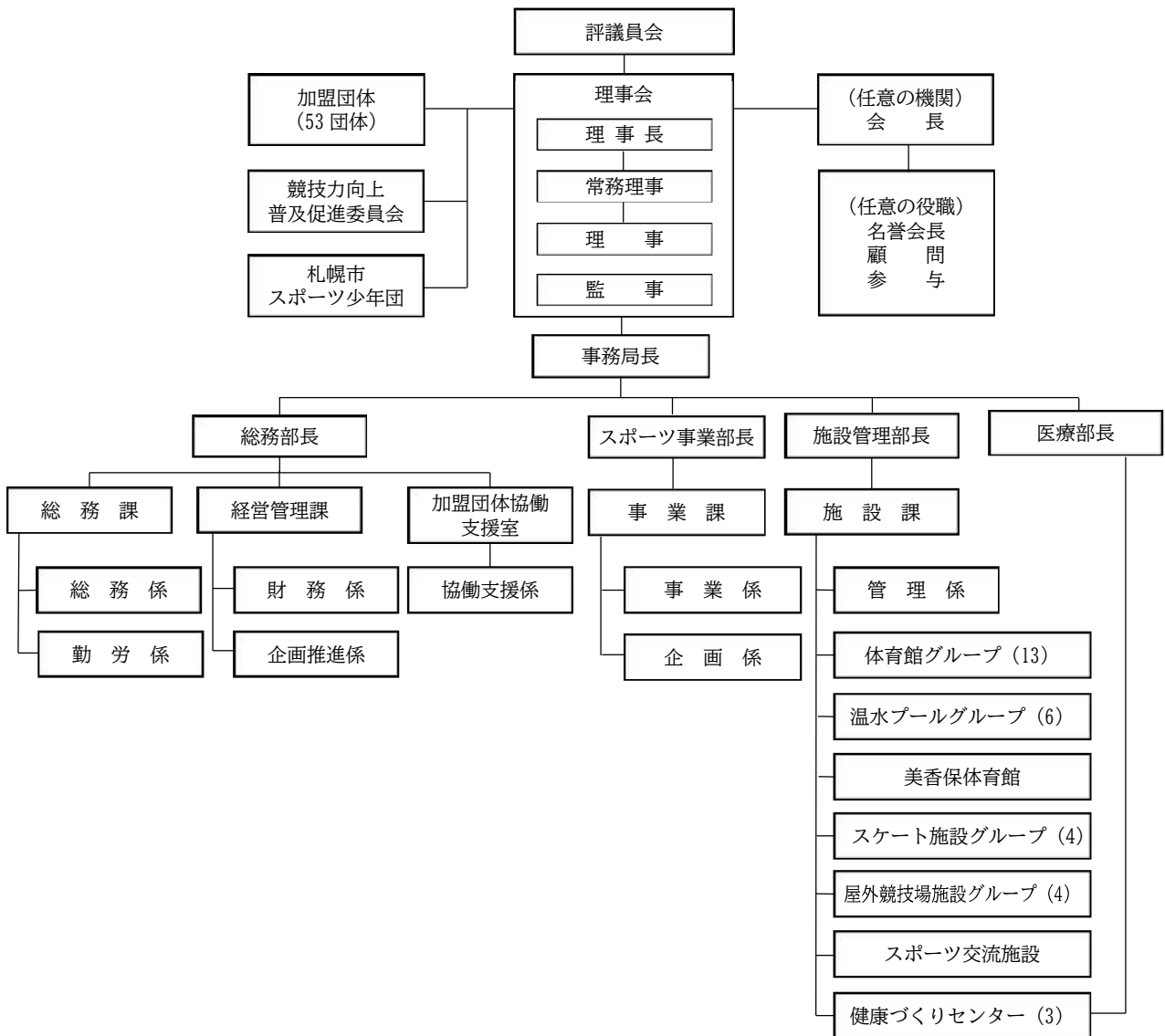
健康づくりセンター管理運営業務計画書

健康づくりセンター指定管理者
一般財団法人札幌市スポーツ協会

目次

- 1 組織図（機構図）
- 2 事業計画
- 3 自主事業実施計画
- 4 収支計画書

組織体制



※ () は施設数

令和5年度 札幌市健康づくりセンター事業計画の詳細

※〈新規〉は令和5年度から実施する事業

中央センターは、札幌市における改修工事・大規模修繕が予定されており、令和5年10月から令和7年1月までの1年4か月間、休館となる予定であるため、令和5年度の中央センター運動フロアにて実施する運動指導事業や教室事業については、令和5年4月から9月までの計画とします。

1 指定管理事業

(1)健康増進事業(中央) ※4月～9月:中央、10月～3月:西

ア 健康度測定

事業名		対象者	実施数(回)	参加数(人)
一般コース		一般市民	300	80
簡易コース	単独	6カ月以内血液データ持参		1,190
	特定簡易	特定健診併用者		180
合計				1,450

イ 体力測定

事業名	対象者	実施数(回)	参加数(人)
体力測定コース	一般市民	40	45

(2)女性のフレッシュ健診(中央) ※4月～9月:中央、10月～3月:西

事業名	対象者	実施数(回)	参加数(人)
女性のフレッシュ健診	18歳～39歳の女性	45	800

(3)利用促進事業(中央・東・西)

施設	事業名	実施内容	
中央	重視する対象者の利用促進 (診療情報提供書・利用連絡票)	医療機関等より重視する対象者の診療情報などの提供を受け、各センターにて健康づくり活動の効果的な継続支援を行う。	70件
中央 東 西	健康度測定後の中間測定 (対象者への意欲喚起)	重視する対象者全員に、半年に1回程度、体重・腹囲・血圧等を測定し、健康運動指導士等から測定結果に合わせた指導を行う。	

(4)運動指導事業(中央・東・西)

ア 運動フロアの自主利用

施設	事業名	実施数(回)	実施内訳等	利用区分	参加数(人)
中央	自主利用	157	※4月～9月 開館日数	有料	30,000
				減額	10,000
				免除	2,500
				計	42,500
東	自主利用	309	開館日数	有料	38,300
				減額	4,700
				免除	1,000
				計	44,000
西	自主利用	309	開館日数	有料	91,000
				減額	18,000
				免除	4,000
				計	113,000
合計(自主利用)					199,500

イ 自由参加プログラム

施設	事業名	実施数(回)	実施内訳等	参加数(人)
中央	自由参加プログラム	210	10回/週×27週 ※4月～9月	4,200
東	自由参加プログラム	308	6回/週×52週	6,000
西	自由参加プログラム	509	10回/週×52週	12,000
	ウォーキング講習	※ウォーキングデッキ利用制限の状況により実施		
合計(自主利用)				22,200

※自由参加プログラムの実施回数(週)は利用制限の緩和状況等により増設の予定

(5)健康運動指導士等派遣事業(中央・西)

事業名	実施数・内訳(回)	参加数(人)
運動指導員派遣(無料)	保健センター等への派遣 30回(10区×3回) /年	300

(6)利用勧奨事業(中央・西・東)

事業名	内容	
長期未利用者に対する利用勧奨	健康度測定及び個別運動指導を受けた後、健康づくりセンターを2か月以上利用していない重視する対象者に対し、担当者から電話やメール等にて再度の来館を促す。	2回以上/年

(7)普及啓発事業(中央)

事業名	内容	
医療機関・保険者等への普及啓発	医療機関や各保険者に向けたPR用リーフレットや広報資料などを作成し、健康度測定の受診メリットや健康づくりセンターの役割と機能について説明を行うなど広報・普及活動を行い、各施設の利用促進を図る。	医療機関等 200/年
重視する対象者への普及啓発(新規の発掘)	新規の重視する対象者を発掘し、センター利用に繋げるため、スポーツ施設等を活用し健康度測定のメリットや健康づくりセンターの意義について直接説明する機会を設け、利用促進を図る。	10回/年
センター設置区外の住民に対する重点的な普及啓発	当協会が主催する札幌マラソンや6時間リレーマラソンなどの大型イベントにおいてPRブース等を設置し、施設PR、利用案内、事業説明など広く周知・広報活動を実施することにより、健康度測定や運動フロアの利用促進を図る。	2回/年

(8)各種相談事業(中央)

事業名		対象者	相談数(人)
健康相談・栄養相談 (フォロー・電話相談含む)	保健指導	健康度測定者	1,200
		一般相談者	35
	栄養指導	健康度測定者	1,200
		一般相談者	50
理学療法士による評価・相談		健康度測定者	700
合 計			3,185

(9)地域における自主活動への支援等(中央・西)

事業名	内容	
地域における自主活動支援 (研修会・講習会の実施)	地域の団体の健康づくりに関する活動を担う方々に対する研修会や専門職(医師・保健師・管理栄養士・健康運動指導士等)が健康づくり活動の動機づけや簡単にできる取組事例の紹介などを行う講習会等を実施し、団体の自主的活動が円滑に行えるよう支援する。	10回/年
	【対象者】 ・地域において自主的に健康づくりに取り組んでいる団体 ・自主的に健康づくり活動に取り組もうと考えている団体 (町内会・老人クラブ等の地域組織、健康づくりネットワーク、自主活動グループ等) ※センター設置区外の団体を主な対象として、支援団体の選定については、別途札幌市と協議する。	

(10)調査研究事業(中央)

事業名	高齢者における開眼片足立ちと歩行動揺の関係について(仮)

(11)インターネットを活用した事業(中央・西)

健康づくりセンターに足を運ばない方やコロナ禍で外出を自粛している方などを対象に、継続的な健康づくり活動の実践の場を提供するため、健康運動指導士等によるオリジナルの運動動画などを配信します。

2 受託事業

(1) 健診事業(中央)

事業名	実施数・内訳(回)	参加数(人)
単独特定健康診査	健康度測定時に実施	20
大腸がん検診		50
緊急肝炎ウイルス検査		300
前立腺がん検診		10
合 計		380

(2) 国保特定保健指導事業

ア 特定保健指導(中央・東・西)

施設	事業名	実施数・内訳(回)	参加数(人)
中央	積極的支援	運動 4 回、保健・栄養指導 3 回	4
	動機づけ支援	2回(初回面談・6ヶ月後評価)	10
東	積極的支援	運動 4 回	1
西	積極的支援	運動 4 回	3
合 計			18

(3) 特定健康診査・特定保健指導(中央)

集合契約により、特定健康診査・特定保健指導(積極的支援・動機づけ支援)の実施機関として参加し、警察共済組合ほか 940 保険者(国保以外)の受診券等を持参した方を対象に実施。

【集合契約のとりまとめ機関】

ア 特定健康診査:一般社団法人北海道医師会

イ 特定保健指導:特定非営利活動法人 北海道病院協会

3 自主事業

(1) 健康づくり活動の支援事業(中央・東・西)

ア 健診事業(中央)

(ア) オプション検査など

施設	事業名	実施数(回)	参加数(人)	
中央	フォローアップ健診	希望者随時	6	
	追加検査(血液)等		41	
	健康度測定受診者対象 オプション検査		頸部エコー	40
			骨強度測定	40
			BNP 検査	30
			足腰元気度チェック	10
	女性のフレッシュ健診受診者対象オプション検査		HbA1c	100
	安静時心電図検査			40
	胃がんリスク検査(ABC 検査)			35
	PSA 検査(前立腺がん検査)			5
	血液型検査(ABO 式・RH 式)			5
	診断書作成・資格証明			20
合 計			372	

(イ) 健康チェック(中央)

施設	事業名	実施数(回)	参加数(人)
中央	動脈硬化度チェック	健康度測定実施日	3
	超音波骨密度測定&アドバイス		5
	フレイルチェック		3
	理学療法士による姿勢チェック	随時	15
	体成分チェック		120
合 計			146

イ 健康サポート教室

(ア)運動器疾患別予防運動教室(中央・東・西)

施設	事業名	実施数・内訳(回)	受講者数(人)
			延べ人数(人)
中央	膝げんき体操教室	5 教室×11 回×2 期(1 期:15 人)	150 1,320
	ひざ腰すこやか体操教室	2 教室×11 回×2 期(1 期:25 人)	100 880
	腰痛予防運動教室	1 教室×11 回×2 期(1 期:25 人)	50 440
	股関節痛予防運動教室	1 教室×11 回×2 期(1 期:15 人)	30 264
	【メディカルフィットネス】 リハビリ専門家の体力回復教室	3 教室×11 回×2 期(1 期:11 人)	66 580
	【メディカルフィットネス】 リハビリ専門家の体力づくり教室	1 教室×11 回×2 期(1 期:4 人)	8 70
	東	ひざの機能アップ教室	1 教室×11 回×4 期(1 期:16 人)
〈新規〉こしの機能アップ教室		1 教室×11 回×4 期(1 期:15 人)	60 530
〈新規〉股関節の機能アップ教室		1 教室×11 回×2 期(1 期:10 人)	20 180
西	ひざの機能アップ教室	1 教室×11 回×4 期(1 期:25 人)	100 880
	こしの機能アップ教室	1 教室×11 回×4 期(1 期:22 人)	88 770
	サルコペニア予防教室	1 教室×11 回×4 期(1 期:17 人)	68 600
	こしの機能アップ 4 名教室	1 教室×11 回×4 期(1 期:4 人)	16 140
	ひざの機能アップ 4 名教室	2 教室×11 回×4 期(1 期:4 人)	32 280
	股関節の機能アップ 4 名教室	1 教室×11 回×4 期(1 期:3 人)	12 130
合 計			864 7,624

(イ)高齢者～介護予防事業の推進～(中央・東・西)

施設	事業名	実施数(回)	受講者数(人)
			延べ人数(人)
中央	高齢者のための体力づくり教室	1 教室×11 回×2 期(1 期:15 人)	30 264
	高齢者のための筋トレ教室	5 教室×11 回×2 期(1 期:10 人)	100 880
	高齢者のためのフレイル予防運動教室	1 教室×11 回×2 期(1 期:15 人)	30 264
東	高齢者のための体力づくり教室	2 教室×11 回×4 期(1 期:15 人)	120 1,060
西	高齢者のための体力づくり教室	1 教室×11 回×4 期(1 期:22 人)	88 770
	高齢者のための筋トレ教室 ※3 期から 1 教室増設	3 教室×11 回×4 期(1 期:9 人) 1 教室×11 回×2 期(1 期:9 人)	126 1,110
	高齢者のための筋トレ8名教室 ※3 期から 4 教室増設	8 教室×11 回×4 期(1 期:5 人) 4 教室×11 回×2 期(1 期:5 人)	200 1,760
合 計			694 6,108

(ウ)運動習慣化教室(中央・西)

施設	事業名	実施数・内訳(回)	受講者数(人)
			延べ人数(人)
中央	シェイプアップフィットネス	1教室×11回×2期(1期:20人)	40
			352
東	初めての筋活教室	1教室×11回×4期(1期:10人)	40
			350
西	生活習慣改善運動教室	1教室×11回×4期(1期:13人)	52
			460
	初めての筋活教室	1教室×11回×4期(1期:22人)	88
合 計			770
			220
			1,932

ウ 運動教室(中央・東・西)〈新規〉含む

施設	事業名	実施数・内訳(回)	受講者数(人)
			延べ人数(人)
中央		21教室×11回×2期(1期:430人)	890
		2教室×22回×1期(1期:30人)	7,832
東	運動教室 ※中央センターは4月～9月	6教室×11回×4期(1期:94人)	490
		3教室×22回×2期(1期:57人)	5,310
西		20教室×11回×4期(1期:555人)	2,280
		2教室×22回×2期(1期:30人)	20,590
合 計			3,660
			33,732

エ 健康講座(中央・西)

(ア)各関係機関が制定している啓発活動の日に合わせた健康講座

施設	事業名	実施数・内訳(回)	参加数(人)
中央 西	高血圧の日(5月17日) 日本高血圧学会	1講座×1回/年 (保健師講話)	15
	理学療法の日(7月17日) 日本理学療法士学会	1講座×1回/年 (理学療法士講話)	15
	栄養の日(8月4日) 日本栄養士会	1講座×1回/年 (管理栄養士講話)	15
	世界糖尿病デー(11月14日) 日本糖尿病学会	1講座×1回/年 (医師講話)	15
合 計			60

(イ)健康と運動をテーマにした健康講座

施設	事業名	実施数・内訳(回)	参加数(人)
中央 西 東	正しい姿勢でウォーキング ～基本から見直して健康につなげよう～	1講座×1回/年 (理学療法士講話+運動実技)	15
	食べて運動!フレイル予防講座 ～たんぱく質のとりかたを学ぼう～	2講座×1回/年 (管理栄養士講話+運動実技)	30
	膝の痛みが悪化するその前に! ～膝の痛みを予防するために～	1講座×1回/年 (理学療法士講話+運動実技)	15
	認知症を学ぶ&予防運動講座 ～予防につながる生活習慣を学ぼう～	2講座×1回/年 (保健師講話+運動実技)	30
	腰痛予防講座 ～腰の痛みを予防するために～	1講座×1回/年 (理学療法士講話+運動実技)	15
	災害に備えてできることを学ぶ ～9/1は防災の日～	1講座×1回/年 (管理栄養士講話+運動実技)	15
	ストレスを抱え込まない ～ストレスとのつき合い方～	1講座×1回/年 (保健師講話+運動実技)	15
	検査データの見方 ～血液検査からわかること～	2講座×1回/年 (医師講話+運動実技)	30
合 計			165

オ 運動サポート事業(中央・東・西)

施設	事業名	実施数・内訳(回)	参加数(人)
中央	運動効果測定(脚筋力・体脂肪)	随時 ※4月～9月	15
東	運動効果測定(脚筋力・体脂肪)	随時	10
西	健康体力測定・安心コース (体力測定1回+個別運動指導1回)	随時(予約制)	8
	健康体力測定・もっと安心コース (体力測定1回+個別運動指導3回)	随時(予約制)	1
	運動効果測定(脚筋力・体脂肪)	随時	12
合 計			46

カ 特定保健指導(中央)

施設	事業名	実施数(回)		参加数(人)
中央	積極的支援	運動施設	運動2回、保健・栄養指導3回	2
		在宅実践	運動1回、保健・栄養指導5回	2
	動機付け支援	運動施設	運動1回、保健・栄養指導3回	2
		在宅実践	保健・栄養指導3回	3
合 計				9

キ 禁煙支援(中央)

施設	事業名	実施数(回)	参加数(人)
中央	禁煙支援プログラム	随時(1人×6回)	2

ク 健康・栄養相談(中央)

施設	事業名	実施数(回)	参加数(人)
中央	栄養バランス相談	随時	3
	Eメール健康相談事業	随時	10
合 計			13

ケ 専門スタッフ派遣事業(中央・西)

施設	事業名	実施数・内訳(回)	参加数(人)
中・西	運動指導員派遣	25回(15人/1回)	375
中央	保健師・管理栄養士・理学療法士派遣	3回(15人/1回)	45
合 計			420

コ 健康経営サポート事業(中央)

施設	事業名	内容
中央	健康経営サポート事業	社員の健康づくりに取り組む企業における健康課題(健康診断の有所見率の改善、運動実施率の向上など)に対して、生活習慣病対策セミナーや運動プログラムなどの「職場の健康づくり支援プログラム」を提供

サ イベント事業

施設	事業名	実施数(回)	参加数(人)
合同	中央健康づくりセンター30周年記念事業&健康づくりセンターフェスタ	1回	200
西	西区健康づくりフェア2023	1回 ※西保健センターと開催方法について検討	100
中央	母の日(お母さん無料開放)	各施設1回 (参加人数:中40東35西100)	175
東西	父の日(お父さん無料開放)	各施設1回 (参加人数:中40東25西80)	145
合 計			620

シ 健康づくり指導者の育成支援事業

施設	事業名	実施数(回)	参加数(人)
合同	運動指導従事者研修	1回	40

(2)スポーツ施設間合同事業 (中央)

施設	事業名	実施内容等	参加数 (人)
合同	DO スポ! シニア健康塾 ①中島コース:中島体育センター ②北コース:北区体育館 ※中央健康づくりセンターにて健康度測定を実施	「人生 100 年時代」を迎え、健康づくりに関する様々なプログラムを通じて、健康に関する知識と実践力を身につけ、健康寿命を延ばし、充実した健康ライフを目指す教室 期間:R5 年 5 月~R6 年 3 月(全 20 回) 対象:55 歳以上の健康な男女 内容:健康度測定・軽スポーツ・フィットネス・ヘルシークッキングなど	48

(3)地域コミュニティ支援事業

ア イベント協力事業

事業名	内容	参加数(人)
6時間リレーマラソン in 札幌ドーム	準備運動(運動指導員派遣)	300
八軒ふれあいまつり	体力測定	20
中央区ウィンタースポーツフェスタ in 大倉山	幼児コーナースポーツ体験コーナー	1,000
合 計		1,320

(4)その他

ア 上靴専用ロッカー貸出事業

施設	事業名	内容	設置台数
中央	有料上靴専用貸ロッカー(4月~9月)	貸出期間:1か月単位	24人用×3台
東	有料上靴専用貸ロッカー	貸出期間:1か月単位	24人用×1台
西	有料上靴専用貸ロッカー	貸出期間:1か月単位	24人用×3台

イ 自動販売機(飲料・栄養補助食品)

施設	事業名	内容	設置台数
中	自動販売機(4月~9月)	飲料・栄養補助食品	2台
西	自動販売機	飲料・栄養補助食品	2台

ウ 利用者への利便性並びにサービス向上を目的とした物品販売

利用者からの要望等に応え各センターにて販売する主な健康・スポーツ用品など

※規格・価格については製造中止等に伴い、変動する場合があります。

品目	規格・内容	価格(円)
ストレッチ DVD	15分	2,200
スポーツタオル	無地(白)	500
スポーツソックス	①ショート丈 ②ミドル丈	①470 ②590
ギムニクボール	トーエイライトB-589	1,330
セラバンド	①TB-150 イエロー(1m) ②TB-450 ブルー(1.8m)	①790 ②1,240
シェイプリング	Finoa22181/22182	1,030

自主事業実施計画

施設名	一般事業	学校開放施設	通年スクール型	施設間合同	大会・イベント	合計	地域コミュニティ支援
中央健康づくりセンター	120件 2,611人	件 人	件 人	件 人	件 人	120件 2,611人	2件 2,500人
東健康づくりセンター	56件 819人	件 人	件 人	件 人	1件 44人	57件 863人	2件 100人
西健康づくりセンター	183件 3,201人	件 人	件 人	件 人	1件 90人	184件 3,291人	4件 580人
合計	359件 6,631人	件 人	件 人	件 人	2件 134人	361件 6,765人	8件 3,180人

管理に係る収支計画書(様式4-2 令和5年度)

法人・団体名一般財団法人札幌市スポーツ協会

	科目	指定管理業務			自主事業			計
		管理費	事業費	小計	健康体力づくり事業	物品販売事業	小計	
収入	指定管理費	103,465			/			103,465
	利用料金収入	27,716			/			27,716
	その他収入	0			71,545	1,030	72,575	72,575
	収入計	131,181			71,545	1,030	72,575	203,756
支出	人件費	3,944	97,894	101,838	46,102	26	46,128	147,966
	仕入高	0	0	0	0	146	146	146
	報酬	47	24	71	8,830	0	8,830	8,901
	教育研修費	0	249	249	0	0	0	249
	報償費	0	0	0	72	0	72	72
	会議費	3	1	4	2	0	2	6
	交際費	11	0	11	13	0	13	24
	旅費交通費	19	115	134	10	0	10	144
	通信運搬費	8	958	966	230	0	230	1,196
	減価償却費	0	2,323	2,323	149	133	282	2,605
	消耗什器備品費	0	522	522	0	0	0	522
	消耗品費	37	3,800	3,837	1,321	4	1,325	5,162
	修繕費	0	1,362	1,362	6	3	9	1,371
	工事請負費	0	0	0	0	0	0	0
	印刷製本費	34	363	397	550	0	550	947
	燃料費	0	15	15	3	0	3	18
	光熱水費	0	0	0	0	0	0	0
	賃借料	12	946	958	76	129	205	1,163
	保険料	38	150	188	514	0	514	702
	諸謝金	277	194	471	323	2	325	796
	広告宣伝費	8	167	175	5	0	5	180
	租税公課	66	3,812	3,878	143	0	143	4,021
	負担金	30	109	139	16	0	16	155
	支払寄付金	0	0	0	0	0	0	0
	委託費	33	9,254	9,287	2,818	1	2,819	12,106
	支払給付金	0	0	0	0	0	0	0
	支払利息	0	15	15	0	0	0	15
	支払助成金	0	0	0	0	0	0	0
支払手数料	2	64	66	1,538	0	1,538	1,604	
雑費	2	47	49	1	0	1	50	
その他(消費税納付)	40	10,181	10,221	7,441	103	7,544	17,765	
支出計	4,611	132,565	137,176	70,163	547	70,710	207,886	
利益等	収支	-5,995			1,382	483	1,865	-4,130
	利益還元	/			448	/	448	448
	法人税等	/			/			28
	当期純利益	/			/			-4,606

※ それぞれの項欄について、必要に応じて小区分を設定しても構いません。

※ 行が足りない場合は、適宜追加してください。

※ 税込みで記載してください(以下、様式4-3から4-5まで同じ)。

※ 「利益還元」の項には、利益のうち還元額を記載してください。

※ 様式4-3から4-5までにより積算内容を記載してください。

収支計画書の積算根拠(収入)(様式4-3)

1.利用料金収入

単位:千円

施設名	利用区分	収入額 (見込み)	算出根拠等 (料金設定、利用回数設定についての考え方等)
中央健康づくりセンター	個人利用	5,029	
	専用利用		
西健康づくりセンター	個人利用	19,634	
	専用利用		
東健康づくりセンター	個人利用	3,053	
	専用利用		
合計		27,716	

※ 行が足りない場合は、適宜追加してください。
 ※ 税込で記載してください。

2.その他の収入

単位:千円

項目	事業名	収入額 (見込み)	摘要
指定管理 業務			
	指定管理業務収入計	0	
自主事業	健康体力づくり事業	71,545	
	物品販売事業	1,030	
	自主財源からの繰入		
	自主事業収入計	72,575	
合計		72,575	

※ 項目毎に、事業単位で記載してください。
 ※ 行が足りない場合は、適宜追加してください。
 ※ 自主事業において札幌市その他の機関や団体からの補助金の交付を受ける予定がある場合には、「摘要」欄に補助金の交付元名、補助事業名、補助率等を簡潔に記載してください。

収支計算書の積算根拠(支出・物件費)(様式4-5)

単位:千円

1 指定管理業務

科目	支出額(見込み)		摘要
	管理費	事業費	
仕入高	0	0	
報酬	47	24	・管理費～本部経費按分(4.60%) ・事業費～本部経費按分(4.60%)
教育研修費	0	249	・事業費～本部経費按分(4.60%)
報償費	0	0	
会議費	3	1	・管理費～本部経費按分(4.60%) ・事業費～本部経費按分(4.60%)
交際費	11	0	・管理費～本部経費按分(4.60%)
旅費交通費	19	115	・管理費～本部経費按分(4.60%) ・事業費～本部経費按分(4.60%)
通信運搬費	8	958	・管理費～本部経費按分(4.60%) ・事業費～事業計画及び本部経費按分(4.60%)
減価償却費	0	2,323	・事業費～事業計画及び本部経費按分(4.60%)
消耗什器備品費	0	522	・事業費～本部経費按分(4.60%)
消耗品費	37	3,800	・管理費～本部経費按分(4.60%) ・事業費～事業計画及び本部経費按分(4.60%)
修繕費	0	1,362	・事業費～本部経費按分(4.60%)
工事請負費	0	0	
印刷製本費	34	363	・管理費～本部経費按分(4.60%) ・事業費～事業計画及び本部経費按分(4.60%)
燃料費	0	15	・事業費～本部経費按分(4.60%)
光熱水費	0	0	
賃借料	12	946	・管理費～本部経費按分(4.60%) ・事業費～事業計画及び本部経費按分(4.60%)
保険料	38	150	・管理費～本部経費按分(4.60%) ・事業費～事業計画及び本部経費按分(4.60%)
諸謝金	277	194	・管理費～本部経費按分(4.60%) ・事業費～事業計画及び本部経費按分(4.60%)
広告宣伝費	8	167	・管理費～本部経費按分(4.60%) ・事業費～事業計画及び本部経費按分(4.60%)
租税公課	66	3,812	・管理費～本部経費按分(4.60%) ・事業費～事業計画及び本部経費按分(4.60%)
負担金	30	109	・管理費～本部経費按分(4.60%) ・事業費～事業計画
支払寄付金	0	0	・事業費～事業計画
委託費	33	9,254	・管理費～本部経費按分(4.60%) ・事業費～事業計画及び本部経費按分(4.60%)
支払給付金	0	0	
支払利息	0	15	・事業費～事業計画及び本部経費按分(4.60%)
支払助成金	0	0	
支払手数料	2	64	・管理費～本部経費按分(4.60%) ・事業費～事業計画及び本部経費按分(4.60%)
雑費	2	47	・管理費～本部経費按分(4.60%) ・事業費～事業計画及び本部経費按分(4.60%)
その他	40	10,181	消費税納付分
計	667	34,671	

単位:千円

2 自主事業

科目	支出額(見込み)		摘要
	管理費	事業費	
仕入高	0	146	・事業費～事業計画及び本部経費按分(13.53%)
報酬	26	8,804	・管理費～本部経費按分(13.53%) ・事業費～事業計画
教育研修費	0	0	
報償費	0	72	・事業費～事業計画
会議費	2	0	・管理費～本部経費按分(13.53%)
交際費	6	7	・管理費～本部経費按分(13.53%) ・事業費～事業計画
旅費交通費	10	0	・管理費～本部経費按分(13.53%)
通信運搬費	4	226	・管理費～本部経費按分(13.53%) ・事業費～事業計画及び本部経費按分(13.53%)
減価償却費	0	282	・事業費～事業計画及び本部経費按分(13.53%)
消耗什器備品費	0	0	
消耗品費	20	1,305	・管理費～本部経費按分(13.53%) ・事業費～事業計画及び本部経費按分(13.53%)
修繕費	0	9	・事業費～本部経費按分(13.53%)
工事請負費	0	0	
印刷製本費	18	532	・管理費～本部経費按分(13.53%) ・事業費～事業計画及び本部経費按分(13.53%)
燃料費	0	3	・事業費～本部経費按分(13.53%)
光熱水費	0	0	
賃借料	6	199	・管理費～本部経費按分(13.53%) ・事業費～事業計画及び本部経費按分(13.53%)
保険料	20	494	・管理費～本部経費按分(13.53%) ・事業費～事業計画及び本部経費按分(13.53%)
諸謝金	151	174	・管理費～本部経費按分(13.53%) ・事業費～事業計画及び本部経費按分(13.53%)
広告宣伝費	5	0	・管理費～本部経費按分(13.53%)
租税公課	36	107	・管理費～本部経費按分(13.53%) ・事業費～事業計画及び本部経費按分(13.53%)
負担金	16	0	・管理費～本部経費按分(13.53%)
支払寄付金	0	0	
委託費	18	2,801	・管理費～本部経費按分(13.53%) ・事業費～事業計画及び本部経費按分(13.53%)
支払給付金	0	0	
支払利息	0	0	
支払助成金	0	0	
支払手数料	1	1,537	・管理費～本部経費按分(13.53%) ・事業費～事業計画及び本部経費按分(13.53%)
雑費	1	0	・管理費～本部経費按分(13.53%)
その他	22	7,522	消費税納付分
計	362	24,220	

※ 行が足りない場合は、適宜追加してください。
 ※ 「摘要」欄には支出見込額の算出根拠を記載してください。