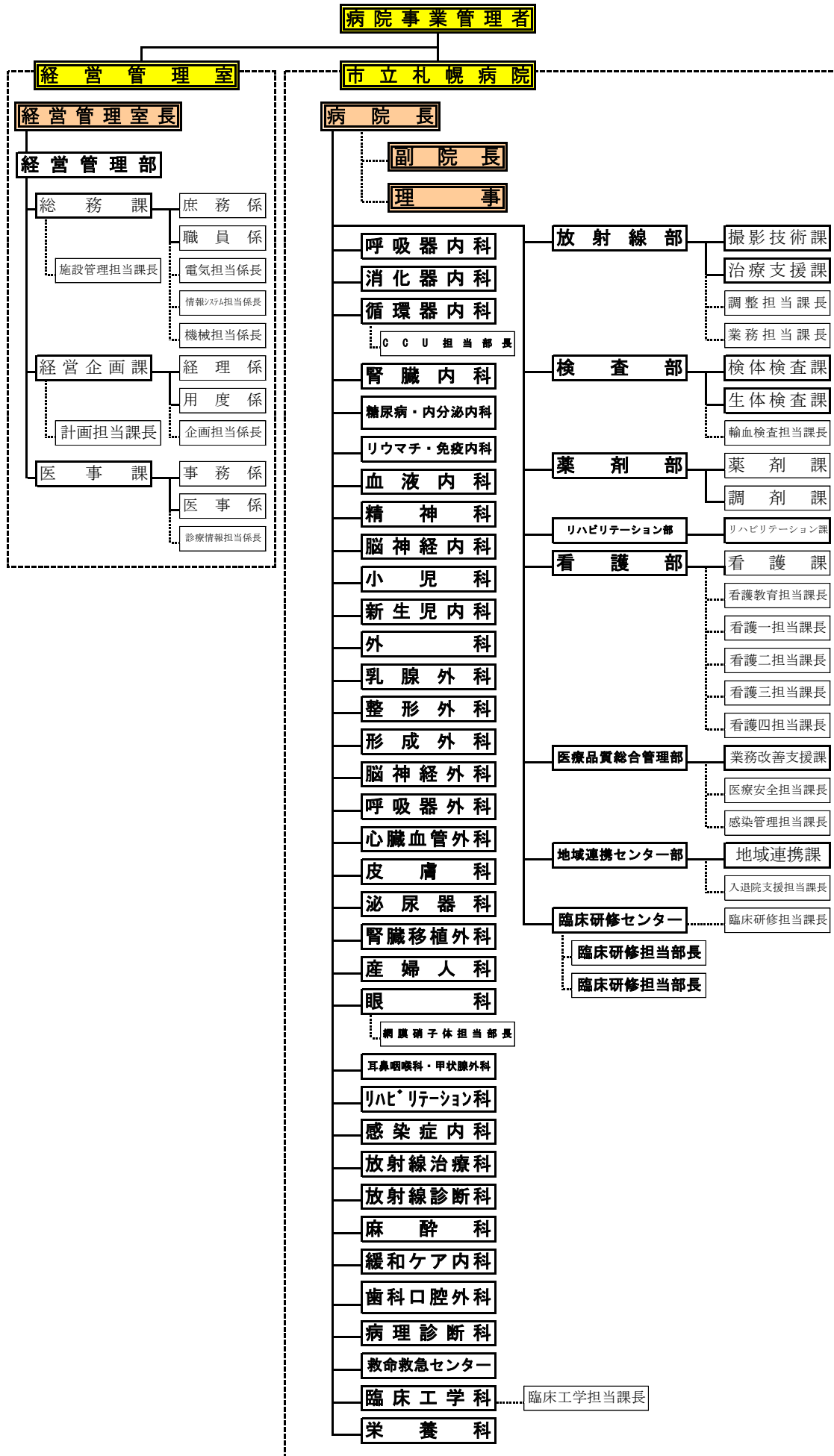


令和6年度 病院事業の概要

1	機 構	1
2	職 員 数（定数）	2
3	令和6年度予算の概要	3
4	過去5年間の傾向	4
5	総 括 表	5
6	業 務 量	6
7	主 要 事 業	7

1 機構（令和6年4月1日現在）



2 職員数（定数）

令和6年4月1日現在

機構（令和6年4月1日現在）		所属	職員定数
部門		職種	
管理部門 （経営管理室・地域連携センター・医療安全・感染管理）	事務職員		35
	医療情報職		8
	電気・機械職		9
	看護師		20
	診療放射線技師		1
	セラピスト		5
	小計		78
診療部門	医師		175
	歯科医師		2
	歯科衛生士		3
	理学療法士		19
	作業療法士		7
	視能訓練士		3
	臨床工学技士		15
言語聴覚士		5	
小計		229	
栄養部門	栄養士		4
	小計		4
放射線部門	診療放射線技師		32
	小計		32
検査部門	臨床検査技師		40
	小計		40
薬剤部門	薬剤師		43
	看護師		1
	小計		44
看護部門	看護師・助産師		676
	現業職員		1
	小計		677
合計			1,104

3 令和6年度予算の概要

病床利用率を令和元年度並(81.9%)に高めるが、人件費の増や光熱費の高騰、電子カルテの減価償却開始の影響などにより、収益的収支は、赤字となる見込み。(単位：百万円)

		令和6年度予算
入院	病床利用率	81.0%
	延患者数	198,677人
	1日平均患者数	544人
外来	延患者数	256,578人
	1日平均患者数	1,056人

【令和6年度予算の特徴】

※

(診療科数：33科 職員定数：1,104人 病床数：672床)

○再整備基本構想・次期中期経営計画の策定

(令和5年12月～令和7年3月)

→策定支援業務(委託費)として、38,000千円を計上

○ダヴィンチXi(手術支援ロボット)の更新

→医療機器購入費として、356,985千円を計上。

○オンライン予約システムの導入

→システム導入・利用に係る経費、1,650千円を計上。

時間外(休日/夜間など)においても、システムで予約申し込みを受付し、患者数の増に繋げる。

収益的収支	6年度予算	5年度予算	増減	理由
収益的収入	25,976	25,966	10	
診療収益	23,463	21,871	1,592	入院+2,101 外来▲509
病床確保補助金	0	1,954	▲1,954	補助制度終了の見通し
その他	2,513	2,141	372	一般会計繰入金+171、長期前受金戻入+162
収益的支出	26,952	25,878	1,074	
給与費	12,454	12,044	410	給料+219、勤勉手当(会計年度)+141
材料費	7,802	7,725	77	薬品費+72 医療材料費+16
経費等	6,696	6,109	587	光熱水費+171、減価償却費+319
収支差引	▲976	88	▲1,064	

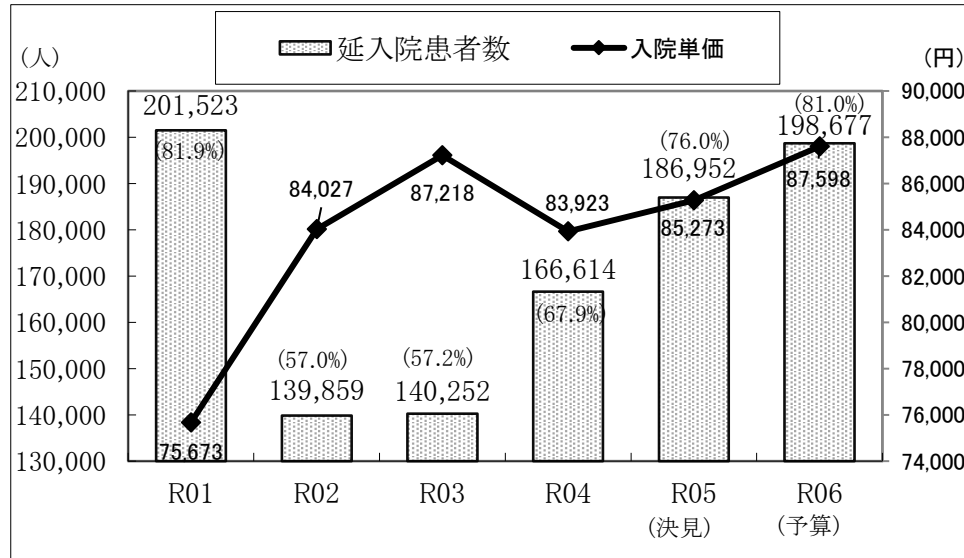
資本的収支	6年度予算	5年度予算	増減	理由
資本的収入	2,123	3,016	▲893	
企業債	828	942	▲114	病院整備▲132、医療器械+18
出資金	131	41	90	総合医療情報ネットワーク機器分+89
負担金	1,164	2,033	▲869	本院移転分(H5借入)の償還終了
資本的支出	3,142	6,529	▲3,387	
建設改良費等	1,095	1,001	94	医療機器購入分+225、病院整備分▲131
企業債償還金	2,033	3,028	▲995	本院移転分(H5借入)の償還終了
他会計借入金償還金	0	2,500	▲2,500	R5予算で返済完了の見通し
補助金返還金	14	0	14	コロナ補助金の返還金(会計検査院指摘)
収支差引	▲1,019	▲3,513	2,494	

資金残	598	1,990	▲1,392	

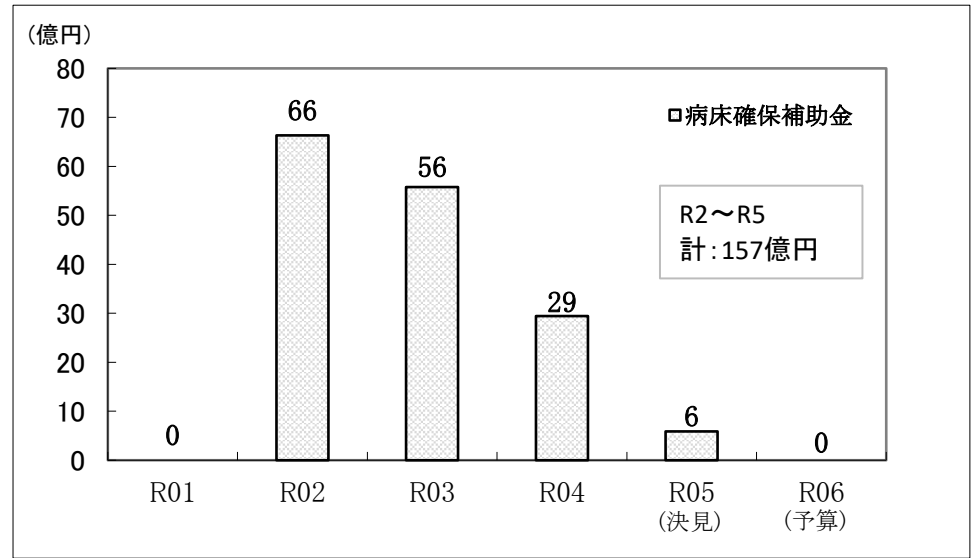
※職員定数は、R6.4.1現在

4 過去5年間の傾向

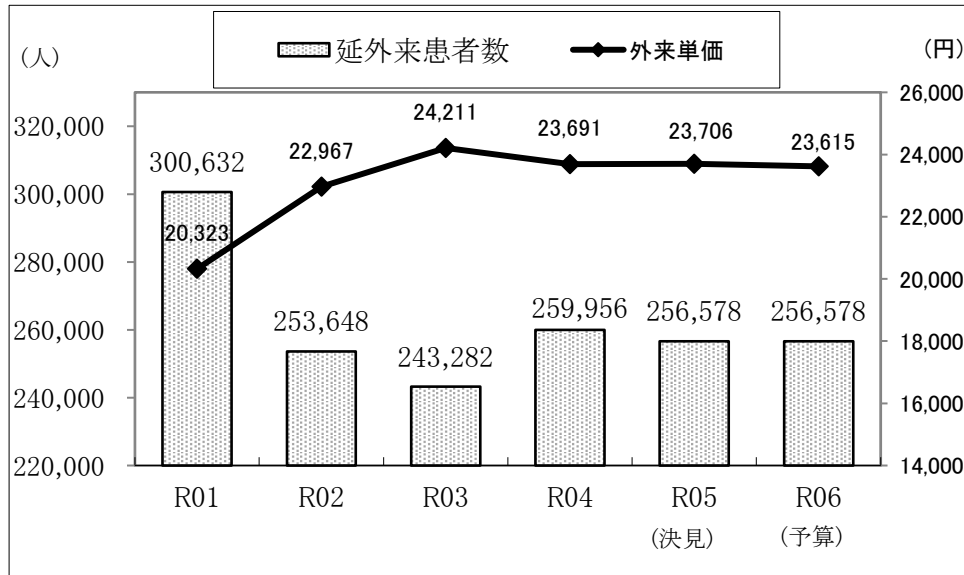
■ 延入院患者数・入院単価の推移



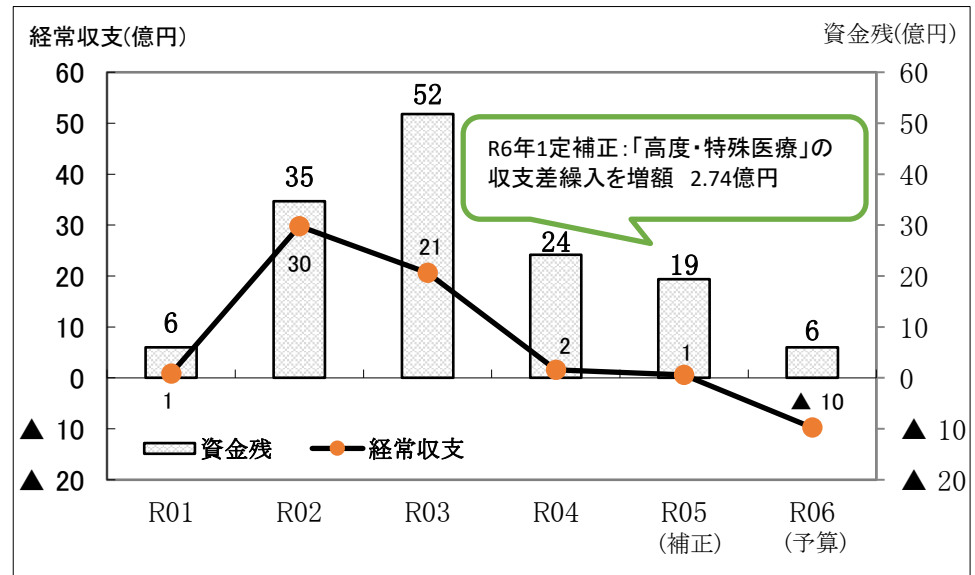
■ 病床確保補助金の推移



■ 延外来患者数・外来単価の推移



■ 経常収支・資金残の推移



5 (参考) 総括表

(単位：千円)

区分	収 入				支 出				収 支 差 引					
	項 目	6年度予算 A	5年度予算 B	差引増減 A-B	項 目	6年度予算 C	5年度予算 D	差引増減 C-D	6年度予算 A - C = E	5年度予算 B - D = F	差 引 E - F			
当 年 度 分 収 入 及 び 支 出	経 常 収 入	医 業 収 益	診療収益	23,462,770	21,870,761	1,592,009	医 業 費 用	給 与 費	12,454,091	12,044,419	409,672			
			うち入院収益	17,403,669	15,302,707	2,100,962		材 料 費	7,801,668	7,725,135	76,533			
			うち外来収益	6,059,101	6,568,054	▲ 508,953			経 費 ほ か	6,356,244	5,746,211			610,033
			一般会計繰入金	241,371	243,579	▲ 2,208	医 業 外 費 用	329,997		352,235	▲ 22,238			
	その他医業収益	180,627	161,293	19,334	予 備 費	10,000	10,000	0						
	支 出	医 業 外 収 益	一般会計繰入金	826,194	653,144	173,050								
			病床確保補助金	0	1,953,708	▲ 1,953,708								
			その他医業外収益	1,265,038	1,083,515	181,523								
		計	① 25,976,000	25,966,000	10,000	計	② 26,952,000	25,878,000	1,074,000	③ ▲ 976,000	88,000			▲ 1,064,000
	入 及 び 支 出	資 本 的 収 入 及 び 支 出	企 業 債	828,000	942,000	▲ 114,000	改 建 設 費	病院整備費	226,726	357,741	▲ 131,015			純 損 益 (税 抜) ↓
出 資 金			131,325	41,421	89,904	医療機器購入費等		867,257	642,259	224,998				
負 担 金			1,163,675	2,032,579	▲ 868,904	企 業 債 償 還 金	2,033,000	3,028,000	▲ 995,000					
						他会計借入金償還金	0	2,500,000	▲ 2,500,000					
						補 助 金 返 還 金	14,017	0	14,017					
						予 備 費	1,000	1,000	0					
			計	⑤ 2,123,000	3,016,000	▲ 893,000	計	④ 3,142,000	6,529,000	▲ 3,387,000	⑥ ▲ 1,019,000	▲ 3,513,000	2,494,000	
出	当年度分損益勘定留保資金等	657,757	5,500,438	▲ 4,842,681					657,757	5,500,438	▲ 4,842,681			
	合 計	28,756,757	34,482,438	▲ 5,725,681	合 計	30,094,000	32,407,000	▲ 2,313,000	⑦ ▲ 1,337,243	2,075,438	▲ 3,412,681			
	過年度分内部留保資金	1,935,230	▲ 85,297	2,020,527					1,935,230	▲ 85,297	2,020,527			
	総 計	30,691,987	34,397,141	▲ 3,705,154	総 計	30,094,000	32,407,000	▲ 2,313,000	⑧ 597,987	1,990,141	▲ 1,392,154			
	(参考) 一般会計からの長期借入金残高	0	2,500,000	▲ 2,500,000	(参考) 長期借入金償還金	0	2,500,000	▲ 2,500,000	0	0	0			
	再 計								⑨ 597,987	1,990,141	▲ 1,392,154			

※ 5年度予算は補正前の金額を掲載。

6 (参考) 業 務 量

区分	6 年 度 予 算 A	5 年 度		差 引 増 減				
		予 算 B	決 算 見 込 C	予 算 対 比 (A-B)	増減率(%) (A-B)/B	決 見 対 比 (A-C)	増減率(%) (A-C)/C	
入 院	病床数 (床)	672	672	672	0	0.0	0	0.0
	病床利用率 (%)	① 81.0%	73.0%	76.0%	8.0	-	5.0	-
	延患者数 (人)	② 198,677	179,545	186,952	19,132	10.7	11,725	6.3
	1日平均患者数 (人)	544	491	511	53	10.8	33	6.5
	新入院患者数 (人)	③ 17,330	15,360	16,419	1,970	12.8	911	5.6
	平均在院日数 (日)	④ 10.5	10.7	10.4	▲ 0.2	▲ 1.9	0.1	1.0
外 来	延患者数 (人)	⑤ 256,578	286,149	256,578	▲ 29,571	▲ 10.3	0	0.0
	1日平均患者数(人)	1,056	1,178	1,056	▲ 122	▲ 10.4	0	0.0

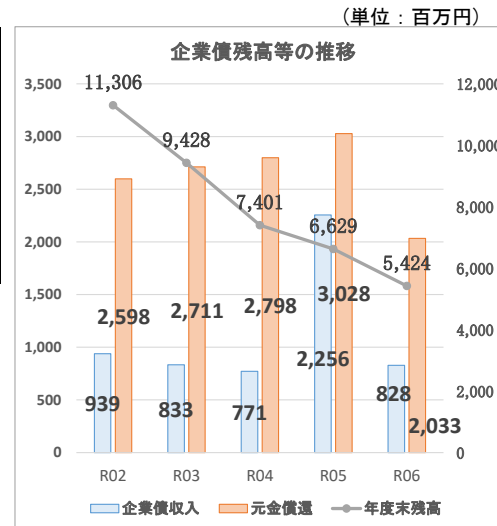
7 (参考) 主要事業

病院整備費	6年度予算	226,726 千円
	5年度当初予算比	▲ 131,015 千円
・空調設備ポンプ等更新工事		143,954 千円
院内の空調機等に温水・冷水等を供給するポンプの更新		
・手術室系統空調機改修		29,716 千円
手術室系統の空調機・排風機の送風機ユニットの改修		
・防煙スクリーン改修		14,208 千円
エレベーターに設置されている防煙スクリーン（本院1階・5か所）の改修		
・その他整備更新工事		38,848 千円

医療機器購入費等	6年度予算	867,257 千円
	5年度当初予算比	+ 224,998 千円
・ダヴィンチXi（手術支援ロボット）		356,985 千円
内視鏡下手術用ロボットの更新		
・総合医療情報システム用ネットワーク機器		177,549 千円
電子カルテのネットワーク機器の更新		
・セントラルモニタ		29,205 千円
ICU、HCU、CCU、手術室のセントラルモニタ更新		
・その他医療機器購入分等		303,518 千円

-7-

		(単位：千円)
建設改良費 計		1,093,983
財源内訳	企業債	828,000
	一般会計出資金	131,325
	その他	134,658



ダヴィンチXi

