

令和6年度

主要事業概要

下水道河川局

目 次

	ページ
1 機構及び役職者	1
2 下水道事業会計	
(1) 予算総括表	4
(2) 整備状況の概要	5
(3) 建設事業の概要	6
(4) 維持管理の概要	7
3 一般会計	
河川事業の概要	9

下水道河川局

下水道河川局長

(土) 小泉 正樹 818-3400 (秘書: 818-3403)

豊平区豊平6条3丁目2-1 (下水道河川局庁舎3F)

経営管理部長

(事) 吉田 満
818-3440
豊平区豊平6条3丁目2-1
(下水道河川局庁舎3F)

経営企画課長

(事) 山田 幸徳
818-3452
FAX 812-5203
豊平区豊平6条3丁目2-1
(下水道河川局庁舎3F)

財務課長

(事) 上田 典宏
818-3412
FAX 812-5203
豊平区豊平6条3丁目2-1
(下水道河川局庁舎3F)

庶務係長

(事) 吉田 浩一
818-3452

契約担当係長

(事) 佐藤 まりこ
818-3413

調整担当係長

(事) 佐々木 高明

労務係長

(事) 茂木 貴徳

企画係長

(土) 金子 寛次

企画調整担当係長

(事) 鈴木 和也
以上 818-3452

経理係長

(事) 阿保 純基

システム担当係長

(事) 前畑 裕亮

料金係長

(事) 中野 崇
以上 818-3412

部長職

(土) 松坂 彰
222-5531
FAX 221-9042
中央区北1条西2丁目9番地
(オーク札幌ビル4F)
< 日本下水道事業団派遣 >

係長職

(土) 平塚 重広

係長職

(電) 米澤 文哲
以上 222-5531
中央区北1条西2丁目9番地
(オーク札幌ビル4F)
< 以上2名 日本下水道事業団派遣 >

部長職

(電) 高松 静知
818-3670
FAX 818-3683
豊平区豊平6条3丁目2-1
(下水道河川局庁舎5F)
< (一財)札幌下水道公社派遣 >

事業推進部長

(土) 清水 聡
818-3410
豊平区豊平6条3丁目2-1
(下水道河川局庁舎3F)

下水道計画課長

(土) 星野 樹哉
818-3441
FAX 812-5203
豊平区豊平6条3丁目2-1
(下水道河川局庁舎3F)

事業担当課長

(土) 前崎 巧
818-3441
豊平区豊平6条3丁目2-1
(下水道河川局庁舎3F)

施設管理課長

(土) 夏堀 幸司
818-3421
FAX 812-5216
豊平区豊平6条3丁目2-1
(下水道河川局庁舎2F)

事務係長

(事) 高橋 伸也

計画係長

(土) 岡田 有史

事業計画担当係長

(土) 堀 秀聡

雨水計画担当係長

(土) 佐藤 陽介

事業調整係長

(土) 浅水 嘉敏

施設事業担当係長

(土) 滝口 博文

技術開発係長

(土) 山田 直樹

有効活用担当係長

(土) 酒井 仁悟
以上 818-3441

管理計画係長

(土) 小路 聖人

調査担当係長

(土) 川村 伸一

災害対策担当係長

(土) 納谷 明

審査担当係長

(土) 佐々木 尚則

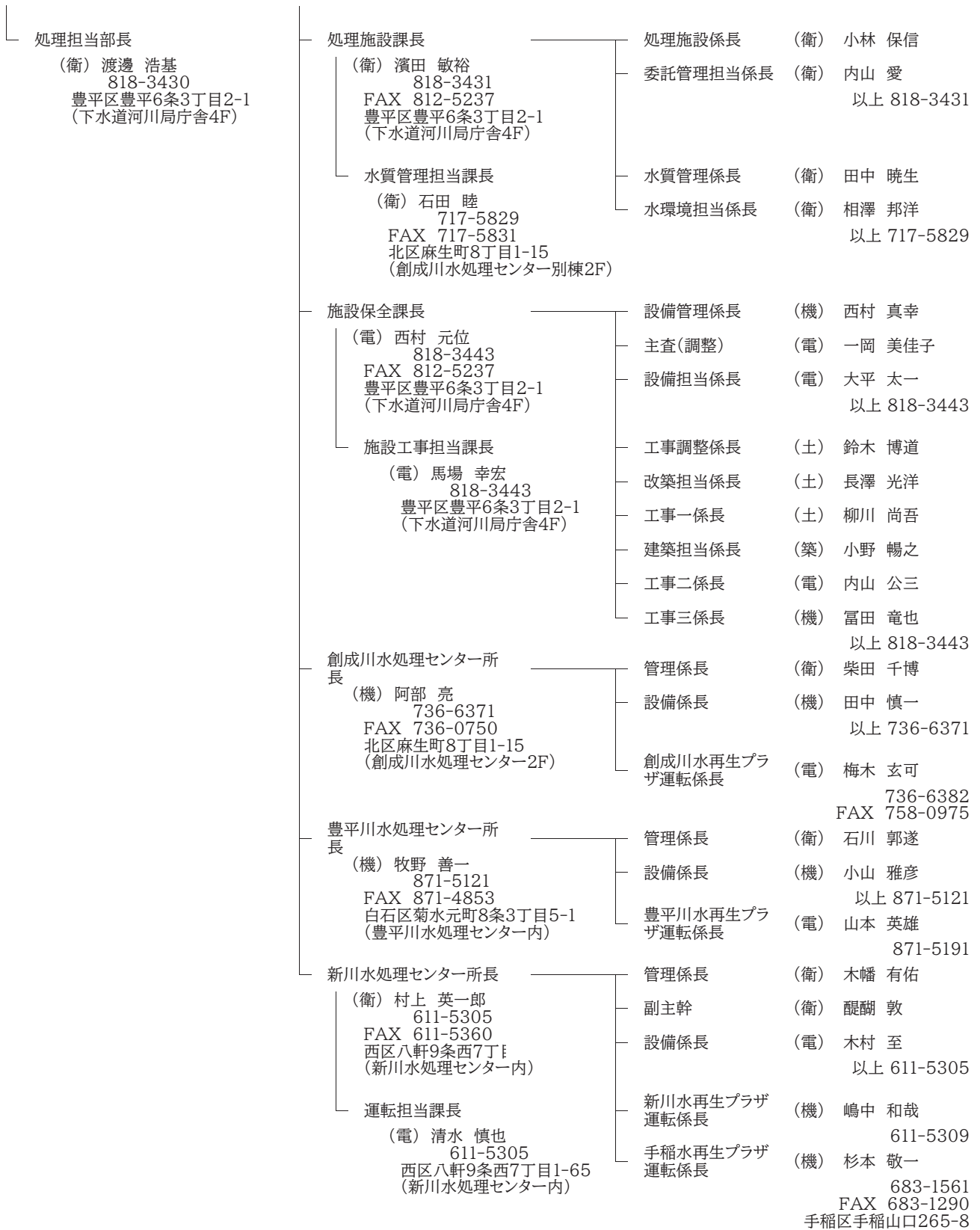
用地管理係長

(事) 小原 聖香

開発指導係長

(土) 田中 範之
以上 818-3421

河川担当部長 (土) 奥原 裕幸 818-3420 豊平区豊平6条3丁目2-1 (下水道河川局庁舎5F)	河川事業課長 (土) 井上 実 818-3414 FAX 812-5241 豊平区豊平6条3丁目2-1 (下水道河川局庁舎5F) (下水道河川局庁舎5F)	事業係長 (土) 佐柄 大介 計画係長 (土) 正木 智 調整担当係長 (土) 渡部 遼 水みどり担当係長 (土) 畑野 貴俊 河川工事係長 (土) 小堀 圭祐 副主幹 (土) 菅原 將文 以上 818-3414
	河川管理課長 (土) 中村 勝之 818-3415 FAX 812-5241 豊平区豊平6条3丁目2-1 (下水道河川局庁舎5F)	管理係長 (事) 長谷川 正昭 指導担当係長 (土) 及川 公志 審査係長 (土) 木村 大毅 維持係長 (土) 中尾 崇幸 主査(調整) (土) 南部 篤 以上 818-3415
管路担当部長 (土) 菊池 俊貴 818-3450 豊平区豊平6条3丁目2-1 (下水道河川局庁舎2F)	管路保全課長 (土) 吉田 修 818-3451 FAX 812-5216 豊平区豊平6条3丁目2-1 (下水道河川局庁舎2F)	管路保全係長 (土) 野口 陽輔 技術調整担当係長 (土) 仲田 義樹 耐震改築担当係長 (土) 高田 洋治 以上 818-3451
	管路工事担当課長 (土) 酒井 勲 818-3451 豊平区豊平6条3丁目2-1 (下水道河川局庁舎2F)	技術管理係長 (土) 中野 学 主査(施工管理) (土) 渡辺 直希 管路工事一係長 (土) 岡 彰紀 管路工事二係長 (土) 矢野 伸弥 管路工事三係長 (土) 安田 絢一 創成川通プロジェクト担当係長 (土) 藤田 将輝 以上 818-3451
	排水指導課長 (土) 辻 克己 818-3422 FAX 818-3457 豊平区豊平6条3丁目2-1 (下水道河川局庁舎1F)	排水指導係長 (土) 遠藤 毅 申請促進担当係長 (土) 川島 孝志 水質指導係長 (土) 大泉 滋 有害物質担当係長 (衛) 岩橋 良枝 以上 818-3422 公共ます事業係長 (土) 田中 健郷 818-3674 窓口調整担当係長 (土) 横糸 昌典 818-3462
	東部下水管理センター所長 (土) 塚田 克己 865-7121 FAX 865-7124 白石区本通20丁目北2-11 (東部下水管理センター内)	維持係長 (土) 田中 健太郎 副主幹 (土) 櫻庭 恵 管理担当係長 (土) 佐藤 真也 工事係長 (土) 仲尾 彰浩 以上 865-7121
	西部下水管理センター所長 (土) 中村 昌雪 641-8671 FAX 611-7721 西区八軒9条西7丁目1-30 (西部下水管理センター内)	維持係長 (土) 高長 秀昭 管理担当係長 (土) 藤政 広生 工事係長 (土) 西 敬浩 以上 641-8671



令和6年度札幌市下水道事業会計予算総括表

(単位 千円)

区 分			収 入		支 出		収入支出差引
			項 目	金 額	項 目	金 額	
当 年 度 分 収 入 及 び 支 出	収 益 的 収 入 及 び 支 出	経 常 収 支	営 業 収 益	40,259,059	営 業 費 用	49,555,398	
			営 業 外 収 益	12,640,974	営 業 外 費 用	2,457,725	
					予 備 費	30,000	
			小 計	52,900,033	小 計	52,043,123	856,910
		特 別 利 益	1,967	特 別 損 失	91,877	△ 89,910	
		計	① 52,902,000	計	② 52,135,000	③ 767,000	
入 及 び 支 出	資 本 的 収 入 及 び 支 出	企 業 債	27,058,000	建 設 改 良 費	31,972,000		
		国 庫 補 助 金	1,581,000	償 還 金	18,188,000		
		国 庫 交 付 金	2,841,000	返 還 金	70,000		
		負 担 金	1,584,000	予 備 費	20,000		
		計	④ 33,064,000	計	⑤ 50,250,000	⑥ △ 17,186,000	
	当 年 度 分 損 益 勘 定 等 留 保 資 金	15,388,825			15,388,825		
	合 計	101,354,825	合 計	102,385,000	△ 1,030,175		
	過 年 度 分 内 部 留 保 資 金	4,308,993			4,308,993		
	総 計	105,663,818	総 計	102,385,000	⑦ 3,278,818		

令和6年度札幌市一般会計歳出予算 (河川事業)

(単位 千円)

			予 算 額
款 土木費			—
	項 河川費		3,037,591
		目 河川費	同上
		河川整備費	2,248,059
		河川維持管理費	789,532

整備状況の概要

本市の下水道整備状況は、昭和45年度末においては管路延長910.3km、処理面積1,771ha、処理人口19万4千人で、総人口に対する下水道処理人口普及率は19.2%に過ぎなかったが、冬季オリンピックなどを契機として、積極的に整備を進めた結果、令和5年度末での整備状況は、管路延長8325.1km、処理面積24,825haであり、総人口に対する処理人口普及率は、99.8%の水準に達している。

札幌市下水道事業効果表

計画年次 項目		昭和 45 (1970) 年度末 (実績)	昭和 55 (1980) 年度末 (実績)	平成 2 (1990) 年度末 (実績)	平成 12 (2000) 年度末 (実績)	平成 22 (2010) 年度末 (実績)	令和 2 (2020) 年度末 (実績)	令和 5 (2023) 年度末 (実績)	令和 6 (2024) 年度末 (計画)
総	人 口 (a)千人	1,010	1,402	1,672	1,822	1,914	1,973	1,970	1,967
市街化区域 面	積 ha	22,010	23,220	24,104	24,730	25,017	25,017	25,034	25,034
管 路 延 長	km	910.3	4,170.3	6,753.7	7,713.7	8,154.6	8,300.4	8,325.1	8,333.5
処 理	処理能力 千 m ³ /日	115.4	729.0	986.8	1,089.8	1,173.8	1,173.8	1,147.0	1,147.0
	処理面積 ha	1,771	14,638	20,602	23,813	24,626	24,790	24,825	24,833
	処理人口 (b)千人	194	1,205	1,595	1,808	1,908	1,970	1,966	1,963
	水洗化 人 口 (c)千人	67	900	1,574	1,797	1,905	1,968	1,965	1,962
普 及 率 %	処理人口 (b)／(a)	19.2	85.9	95.4	99.2	99.7	99.8	99.8	99.8
	水洗化率 (c)／(b)	34.5	74.7	98.7	99.4	99.8	99.9	99.9	99.9

建設事業の概要

（１）施策別の事業概要

区 分	事業費(百万円)	事 業 概 要
下水道施設の再構築	29,371	[管路] ・都心アクセス道路事業に伴う管路の移設 1.1 km ・老朽管改築等 25.5 km ・既成市街地事業等(新規整備) 1.2 km ・他事業関連 0.7 km [ポンプ場] ・茨戸中部中継ポンプ場(改築)等 3 か所 [処理場等] ・西部スラッジセンター(改築)等 10 か所
災害に強い下水道の構築	2,082	[管路] ・新道東地区雨水拡充管の整備 0.2km ・中の島地区雨水拡充管の整備 0.3km ・山の手地区雨水拡充管実施設計 ・浸水に弱い地区への対策(発寒、北20条、八軒) 0.8km ・マンホール耐震化工事(地震対策)等 [ポンプ場] ・茨戸東部中継ポンプ場耐震化工事(地震対策)等 2 か所 [処理場等] ・手稲水再生プラザ耐震診断(地震対策)等 3 か所
公共用水域の水質保全	27	[処理場等] ・合流改善計画の事後評価に係る調査検討業務
下水道エネルギー・資源の有効利用	354	[管路] ・下水熱利用(ロードヒーティング)実施設計(地下鉄栄町駅周辺、下水道河川局庁舎) ・地域密着型雪処理施設検討業務 [処理場等] ・東部水再生プラザ融雪施設新設 ・太陽光発電設備調査検討業務(手稲水再生プラザ、茨戸水再生プラザ)
合 計	31,834	

（２）施設別の事業概要

区 分	事業費(百万円)	事 業 概 要
管 路	21,998	管路整備延長 29.8 km
ポンプ場	521	3 か所
処理場等	9,315	10 か所
合 計	31,834	

維 持 管 理 の 概 要

（１） 各下水管理センター所管区域及び管路延長

管理センター名	所 管 区 域	備 考
東部下水管理センター	白石区・厚別区・豊平区・清田区・南区	管路延長：4,447.1 km
西部下水管理センター	中央区・北区・東区・西区・手稲区	管路延長：3,878.0 km
合 計		管路延長：8,325.1 km

（２） 各水処理センター所管施設及び処理能力

水処理センター	水再生プラザ	汚水処理能力 (m ³ /日)	ポンプ場
創成川	創成川水再生プラザ	144,000	—
	拓北水再生プラザ	16,000	—
	伏古川水再生プラザ	49,000	伏古川雨水
	茨戸水再生プラザ	85,200	茨戸中部、茨戸東部、東雁来雨水
豊平川	豊平川水再生プラザ	186,000	豊平川、米里、月寒川雨水、藤野、簾舞
	厚別水再生プラザ	154,800	川北、野津幌川雨水、厚別川雨水
	定山溪水再生プラザ	14,000	定山溪
	東部水再生プラザ	40,000	—
新川	新川水再生プラザ	238,000	藻岩下第2
	手稲水再生プラザ	220,000	手稲、茨戸西部
合 計	(10 か所)	1,147,000	(16 か所)

（３）その他施設

施 設 名	処 理 能 力 等
東部スラッジセンター	(脱水) 方式：遠心脱水方式 処理能力：150 m ³ /時 (焼却) 炉型式：循環式流動炉 焼却能力：300 t/日
西部スラッジセンター	(脱水) 方式：遠心脱水方式等 処理能力：約 300 m ³ /時 (焼却) 炉型式：階段式ストーカ炉 焼却能力：550 t/日
手稲沈砂洗浄センター	洗浄能力：8 m ³ /時
厚別洗浄センター	洗浄能力：4 m ³ /時

（４）維持管理経費の内容

（単位：百万円）

区 分	金 額	業 務 概 要	
施設等の 維持管理費	管渠費	5,177	管路調査、管路清掃、管路保全業務、マンホール修繕、柵取付管修繕等
	ポンプ場費	913	ポンプ場・マンホールポンプ所の運転管理、修繕等
	処理場費	13,432	水再生プラザ・汚泥処理施設の運転管理、修繕等
その他管理的経費	3,391	事業場排水の水質指導、下水道使用料徴収業務負担金等	
合 計	22,913		

河川事業の概要

(1) 所管施設の概要

区 分	概 要
河川	425 河川 573km
排水機場	1 箇所（米里排水機場）

(2) 河川整備費の概要

区 分	事業費(百万円)	事 業 概 要
河川改修	1,417	厚別西川等 5 河川、米里排水機場の更新
流域貯留施設整備	312	伏籠川（本町小学校、北陽中学校、屯田西公園）
環境整備	35	盤溪川等
しゅんせつ 浚渫、樹木伐採	340	丘珠藤木川、篠路拓北川等 9 河川
調査費等	144	巡視パトロール、測量、事務費等
合 計	2,248	

(3) 河川維持管理費の概要

区 分	事業費(百万円)	事 業 概 要
河川	503	草刈、護岸補修等
排水機場	157	点検整備、操作業務等
その他管理的経費	130	光熱水費、事務費等
合 計	790	