

令和5年5月24日

建設委員会提出資料

令和5年度 主要事業概要 水道局

目次

1	機構及び役職者	1
2	業務量	5
	(1) 人口等	
	(2) 水量等	
	(3) その他	
3	令和5年度事業の概要	5
	(1) 予算	
	(2) 主要事業	

水道局

水道事業管理者(水道局長)

佐々木 康之 211-7000 (秘書: 211-7003) 中央区大通東11丁目23

総務部長

(事) 福澤 将康
211-7010

総務課長

(事) 鈴木 武
211-7007
FAX 232-1740

財務課長

(事) 武井 光治
211-7016
FAX 232-1740

企画課長

(土) 西原口 高大
211-7014
FAX 232-1740

営業担当部長

(事) 榊原 直志
211-7040

営業課長

(事) 大場 智裕
211-7039
FAX 231-5510

中部料金課長

(事) 吉田 祐之
211-7200
FAX 231-2766

北部料金課長

(事) 松田 智宏
762-7200
FAX 761-6976
北区新琴似6条2丁目1-1
(新琴似庁舎1F)

庶務係長

(事) 原田 麻衣

職員係長

(事) 鹿原 光広

以上 211-7007

契約係長

(事) 遠藤 和志

調査担当係長

(事) 貝田 敬志

以上 211-7011

経理係長

(事) 菊池 孝志

財務調査係長

(事) 尾家 克彦

情報化推進担当係長

(事) 幸田 聡

以上 211-7016

企画係長

(事) 西條 英嗣

主査(企画)

(事) 笠原 哲朗

企画調整担当係長

(土) 根井 剛一

計画担当係長

(土) 鈴木 誠

技術研修担当係長

(土) 小山 嘉隆

以上 211-7014

営業係長

(事) 高橋 望

業務管理係長

(事) 澤口 直文

調整担当係長

(事) 輪島 孝博

収納指導担当係長

(事) 山崎 直行

以上 211-7039

料金管理係長

(事) 三浦 雅典

調査相談係長

(事) 山田 正樹

収納一係長

(事) 藤原 直樹

主査(特別滞納整理)

(事) 萩原 利雄

収納二係長

(事) 信太 弦

以上 211-7200

サービス管理係長

(事) 齋藤 秀行

211-7012

料金管理係長

(事) 金子 豊三

調査相談係長

(事) 青木 卓

収納一係長

(事) 齊藤 幸司

主査(特別滞納整理)

(事) 舛屋 尚一

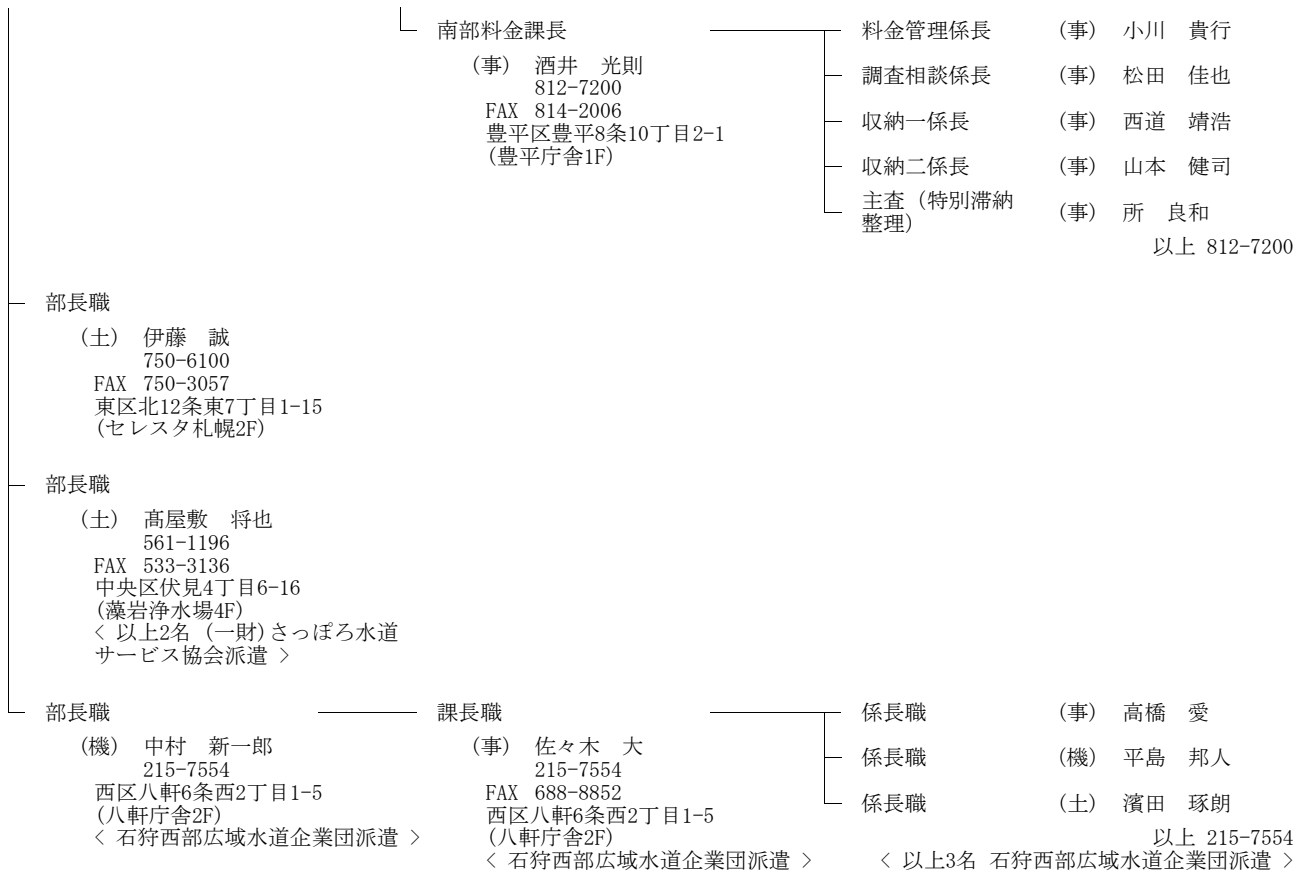
収納二係長

(事) 林 純一

収納三係長

(事) 國島 稔

以上 762-7200



給水部長

(土) 村上 文章
211-7030

計画課長

(土) 渡辺 誠
211-7052
FAX 231-2773

技術管理・危機対策担
当課長
(土) 長平 武信
211-7015

事務係長

(事) 八木野 久

調整担当係長

(事) 千葉 和博

計画係長

(土) 加藤 潤

計画調整担当係長

(土) 村井 崇郎

事業推進担当係長

(土) 伊藤 晴彦

事業調整担当係長

(土) 前田 正樹

以上 211-7052

技術管理担当係長

(土) 川島 孝志

危機対策担当係長

(土) 岩崎 翔一

検査担当係長

(土) 松浦 英博

検査担当係長

(土) 伊藤 圭浩

調査担当係長

(土) 吉田 克則

以上 211-7015

計画課係長職

(土) 庄司 基

(川崎市派遣)

044-200-3150

工事課長

(土) 畠 雄吾
211-7056
FAX 231-2773

設備担当課長

(電) 酒井 隆行
211-7056

工事一係長

(土) 中尾 知昭

施設事業担当係長

(土) 山下 拓矢

工事二係長

(土) 叶 佳裕

以上 211-7056

工事三係長

(機) 伊勢 和正

建築担当係長

(築) 三谷 暢也

設備工事担当係
長

(電) 三木 隆茂

以上 211-7056

配水担当部長

(電) 齋藤 健
211-7050

給水課長

(土) 秋葉 憲治
211-7032
FAX 251-5361

給水管理係長

(土) 諏訪 英司

連絡調整担当係長

(土) 猪子 敬之介

維持調整係長

(土) 曾我部 千洋

漏水防止担当係長

(土) 大淵 良弘

以上 211-7032

給水装置課長

(機) 佐々木 徹
211-7055
FAX 211-7082

業務係長

(事) 京藤 拓也
211-7081

給水技術係長

(土) 白井 麻都香

給水保全係長

(機) 中南 智哉

以上 211-7055

審査係長

(土) 源内 久司

211-7081

検査係長

(土) 竹田 徹

以上 211-7055

中部配水管理課長

(土) 正源 直行
572-7300
FAX 572-7525
南区川沿2条2丁目2-7
(川沿庁舎2F)

維持管理係長

(土) 白髪 一伸

事業担当係長

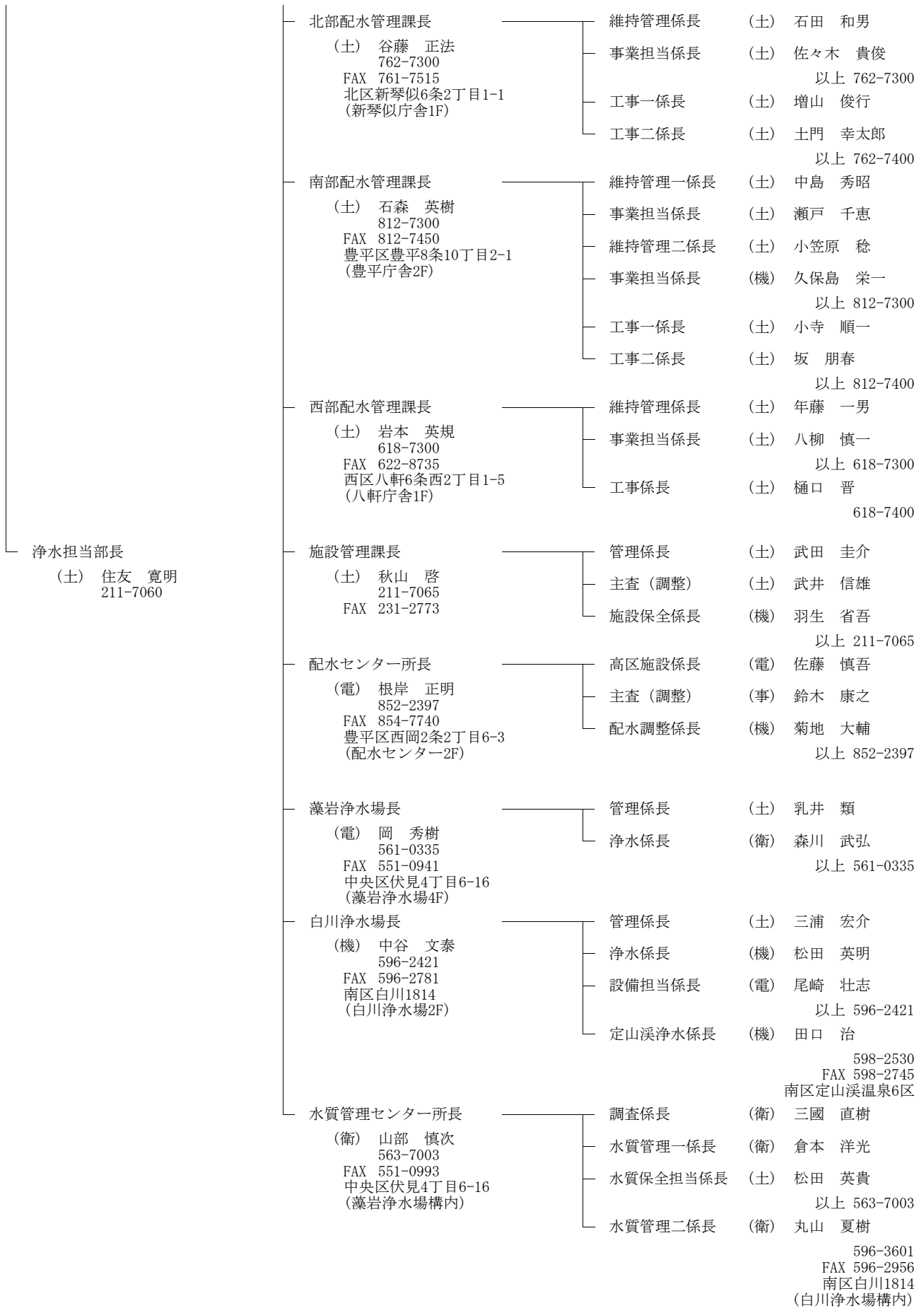
(土) 山田 諭

以上 572-7300

工事係長

(土) 柳川 尚吾

572-7400



2 業務量（4年度決算見込）

(1) 人口等（令和4年10月1日）

行政区域内人口	給水区域内人口（A）	給水人口（B）	普及率（B/A）
1,973,011 人	1,967,395 人	1,965,989 人	99.9 %

(2) 水量等

年間配水量（A）	1日最大配水量	1日平均配水量	年間有収水量（B）	有収率（B/A）
189,838,000 m ³	562,200 m ³	520,104 m ³	177,688,032 m ³	93.6 %

(3) その他

年度末給水件数	年度末配水管総延長
903,768 件	6,083,538 m

3 令和5年度事業の概要

(1) 予算

（単位 千円）

区 分			収 入	支 出	収 入 支 出 差 引		
			項 目 金 額	項 目 金 額			
当 年 度 分 出	収 益 的 収 入 及 び 支 出	経 常 収 入	営 業 収 益	43,576,000	営 業 費 用	35,841,000	
			営 業 外 収 益	2,466,000	営 業 外 費 用	889,000	
					予 備 費	20,000	
		支 出	小 計	46,042,000	小 計	36,750,000	9,292,000
			特 別 利 益	24,000	特 別 損 失	75,000	△ 51,000
		計			① 46,066,000	計 ② 36,825,000	③ 9,241,000
収 入 及 び 支 出	資 本 的 収 入 及 び 支 出	企 業 債	7,000,000	建 設 改 良 費	25,547,187	当年度純利益 6,863,166	
		出 資 金	1,176,270	企 業 債 償 還 金	5,912,543		
		固 定 資 産 売 却 代 金	96,970	出 資 金	1,176,270	↓ 予定処分後純利益 1,944,166	
		補 助 金	251,958	予 備 費	20,000		
		加 入 金	746,285				
		負 担 金	300,517				
		計			④ 9,572,000	計 ⑤ 32,656,000	⑥ △ 23,084,000
当年度分損益勘定留保資金等			10,821,997		10,821,997		
合 計			66,459,997	合 計 69,481,000	△ 3,021,003		
過年度分内部留保資金			13,273,478		13,273,478		
総 計			79,733,475	総 計 69,481,000	⑦ 10,252,475		

注1 当年度純利益6,863,166千円から予定処分額4,919,000千円を差し引いたものが予定処分後純利益1,944,166千円である。

(2) 主要事業

【重点取組項目1 水源の分散配置と水質の安全性の向上】

- ① 豊平川水道水源水質保全事業 2,046百万円
…管理センター新設工事、天日乾燥床新設工事ほか
- ② 石狩西部広域水道企業団への参画 1,617百万円
…当別浄水場浄水処理施設増設工事や送水管新設工事に係る出資金ほか

【重点取組項目2 施設の更新・耐震化と危機管理体制の強化】

- ① 白川浄水場改修事業 1,566百万円
…取水渠新設工事、新沈砂池新設工事、第4浄水棟新設工事ほか
- ② 白川第1送水管更新事業 73百万円
…更新基本設計業務ほか
- ③ 配水管更新事業 9,347百万円
…漏水リスクの高い配水管を更新 50km
- ④ 定山溪浄水場耐震化事業 58百万円
…定山溪浄水場耐震改修ほか基本設計業務
- ⑤ 配水幹線連続耐震化事業 6,267百万円
…北、清田第2、平岸第1、里塚、有明 4.1km
- ⑥ 災害時重要管路耐震化事業 179百万円
…医療機関1ヵ所へ向かう配水管の耐震化

【重点取組項目3 利用者とのコミュニケーションの充実】

- 無線式メーターの設置地域の拡大 685百万円
…検定満期を迎える地下式メーター及び新設建物を対象に約2万3千個の無線式メーターを設置

【重点取組項目4 経営基盤の強化と連携の推進】

- 札幌水道を支える人材の育成 13百万円
…水道技術研修ほか

【重点取組項目5 エネルギーの効率的な活用】

- 環境に配慮した事業運営の推進 18百万円
…バイパス水力発電設備新設工事、太陽光発電設備設置可能性調査業務

配水管延長と耐震化率（令和5年度末見込み）

配水管総延長(前年比)	耐震化率(前年比)
6,095.3km (+12.5km)	35.1% (+1.1ポイント)