

資料編

資料1 医療費分析資料.....	51
1 国保加入者医療費（KDB 細小分類疾病別医療費）.....	51
(1) レセプト件数（令和元年度）.....	51
(2) 一人当たり医療費（令和元年度）.....	54
2 国保加入者医療費（KDB 生活習慣病分類医療費）.....	60
(1) レセプト件数（令和元年度）.....	60
(2) 一人当たり医療費（令和元年度）.....	61
3 後期高齢者医療費（KDB 細小分類疾病医療費）.....	63
(1) レセプト件数（令和元年度）.....	63
(2) 一人当たり医療費（令和元年度）.....	66
4 後期高齢者医療費（KDB 生活習慣病分類医療費）.....	72
(1) レセプト件数（令和元年度）.....	72
(2) 一人当たり医療費（令和元年度）.....	73
5 後期高齢者医療費データ.....	75
(1) 後期高齢者年代別一人当たり医療費（令和元年度、入院通院合計）... 75	75
(2) 後期高齢者一人当たり医療費の推移.....	76
(3) 後期高齢者区分別の一人当たり医療費（令和元年度）.....	77
(4) 後期高齢者一人当たり医療費（入院）が全国と比べて 1,000 円以上の差 がある疾病 （令和元年度）.....	78
(5) 後期高齢者一人当たり医療費（通院）が全国と比べて 1,000 円以上の差 がある疾病 （令和元年度）.....	79
(6) 後期高齢者一人当たり生活習慣病医療費（令和元年度）.....	80
(7) 後期高齢者健診受診率.....	81
6 国保加入者の主な「関節疾患」医療費（令和元年度）.....	82
7 国保加入者の主な「その他」医療費（令和元年度）.....	82
8 医療費の3要素.....	83
(1) 医科入院.....	83
(2) 医科外来.....	83
(3) 歯科.....	83
資料2 特定健診・特定保健指導に関する資料.....	84
1 法定報告値（令和元～3年度実績）.....	84
(1) 特定健診受診率の推移.....	84
(2) 特定保健指導実施率の推移.....	85
(3) 特定保健指導改善率の推移.....	85
2 年度別特定健診受診頻度割合.....	86
3 特定健診の質問票の状況（令和元年度）.....	87
4 健診有所見者（国保）の状況.....	91
(1) 該当者割合（令和元年度）.....	92
(2) 男女別標準化比（対全国、令和元年度）.....	94

5	受診勧奨対象者の状況.....	96
	(1) 受診勧奨対象者の項目別の状況（血糖・血圧・脂質）.....	96
	(2) 受診勧奨対象者のうち未治療者の状況（令和3年度）.....	97
6	特定健診結果フィードバック文例集6に基づく令和3年度健診検査値の分布.....	98
	(1) 血糖高値に関するフィードバック.....	98
	(2) 血圧高値に関するフィードバック.....	99
	(3) 脂質異常に関するフィードバック.....	100
	(4) 疾患別の治療状況の分布.....	101
7	メタボリックシンドロームの状況.....	102
	(1) メタボリックシンドローム該当者・予備群該当者の状況（令和元年度）.....	102
	(2) メタボリックシンドローム該当者・予備群該当者割合の経年推移.....	103
8	生活習慣病通院者の通院時検査実施状況.....	104
	(1) 検査状況概要.....	104
	(2) 特定健診項目検査実施率.....	104
9	特定健診に関するアンケートの結果.....	105
	(1) 調査概要.....	105
	(2) 集計結果.....	106
10	特定保健指導に関する評価結果.....	122
11	特定健診・特定保健指導にあたっての留意点.....	124
	(1) 特定健診.....	124
	(2) 特定保健指導.....	124
	(3) 特定健康診査・特定保健指導の対象者見込み数.....	125
	(4) 個人情報の取扱い.....	125
	(5) その他.....	125
資料3	生活習慣病重症化予防に関する資料.....	126
	1 重症化リスクのある未治療者への受診勧奨事業.....	126
	2 糖尿病治療中断者への受診勧奨事業.....	128
	3 服薬治療中の方への保健指導事業.....	129
	4 人工透析に関する資料.....	130
資料4	適正服薬に関する資料.....	131
	1 適正服薬推進事業.....	131
資料5	札幌市議会における質疑.....	132
	1 令和4年(2022年)第3回定例会市議会 第二部決算特別委員会(10月14日).....	132
	2 令和5年(2023年)第1回定例会市議会 第二部予算特別委員会(3月1日).....	136

資料 1 医療費分析資料

1 国保加入者医療費（KDB 細小分類疾病別医療費）

(1) レセプト件数（令和元年度）

【入院・通院合計】

No	疾病名	レセプト件数（件）				No	疾病名	レセプト件数（件）			
		札幌市 被保険者数： 372,612人	北海道 被保険者数： 1,125,381人	北海道 （札幌市除く） 被保険者数： 752,769人	国 被保険者数： 27,083,475人			札幌市 被保険者数： 372,612人	北海道 被保険者数： 1,125,381人	北海道 （札幌市除く） 被保険者数： 752,769人	国 被保険者数： 27,083,475人
1	脳梗塞	19,250	66,207	46,957	1,472,741	43	ヘルコバクターヒロリ感染症	1,907	7,504	5,597	169,463
2	クモ膜下出血	491	1,862	1,371	44,207	44	大腸がん	11,721	37,809	26,088	817,286
3	脳出血	1,868	6,434	4,566	150,860	45	大腸ポリープ	9,064	25,924	16,860	641,194
4	一過性脳虚血発作	515	1,474	959	61,993	46	虫垂炎	508	1,467	959	37,456
5	パーキンソン病	8,758	25,416	16,658	603,434	47	腸閉塞	884	2,799	1,915	67,873
6	脳腫瘍	342	1,130	788	25,898	48	潰瘍性腸炎	5,637	14,969	9,332	356,042
7	うつ病	93,257	235,294	142,037	5,626,643	49	クローン病	1,742	4,627	2,885	81,733
8	認知症	1,442	3,318	1,876	70,490	50	肝がん	1,827	5,240	3,413	119,791
9	統合失調症	57,341	178,274	120,933	4,281,100	51	B型肝炎	9,055	27,559	18,504	350,544
10	緑内障	61,195	168,716	107,521	5,620,743	52	C型肝炎	2,432	8,269	5,837	245,216
11	白内障	25,651	81,760	56,109	2,812,904	53	アルコール性肝障害	1,121	3,091	1,970	86,013
12	糖尿病網膜症	14,430	42,211	27,781	1,240,934	54	肝硬変	2,797	8,297	5,500	203,649
13	インフルエンザ	7,676	25,014	17,338	513,247	55	脂肪肝	4,958	16,022	11,064	381,768
14	肺がん	10,488	33,260	22,772	647,634	56	胆石症	4,252	12,999	8,747	261,146
15	肺炎	2,838	8,778	5,940	231,961	57	慢性膵炎	1,880	4,865	2,985	118,672
16	肺結核・胸膜炎	303	920	617	39,374	58	膵臓がん	2,730	8,358	5,628	162,283
17	気管支喘息	69,661	207,552	137,891	4,107,644	59	貧血	4,118	13,015	8,897	315,547
18	肺気腫	3,533	12,699	9,166	245,771	60	白血病	1,477	4,159	2,682	93,049
19	慢性閉塞性肺疾患（COPD）	5,607	18,703	13,096	380,161	61	難聴	9,829	26,896	17,067	511,405
20	間質性肺炎	2,102	5,984	3,882	159,935	62	喉頭がん	1,482	4,125	2,643	100,537
21	気胸	328	889	561	19,954	63	骨折	21,170	57,935	36,765	1,448,261
22	睡眠時無呼吸症候群	9,782	28,284	18,502	821,008	64	骨粗しょう症	61,545	183,025	121,480	5,066,303
23	非定型（非結核性）抗酸菌症	776	1,955	1,179	89,241	65	骨がん	71	163	92	4,953
24	脂質異常症	168,019	560,899	392,880	16,172,373	66	関節疾患	124,375	403,523	279,148	9,354,581
25	糖尿病	172,273	614,419	442,146	15,618,596	67	腎炎・ネフローゼ	1,221	3,882	2,661	107,392
26	痛風・高尿酸血症	13,437	43,050	29,613	993,963	68	慢性腎臓病（透析なし）	4,037	15,340	11,303	360,218
27	甲状腺機能低下症	8,113	25,953	17,840	678,952	69	慢性腎臓病（透析あり）	6,717	21,771	15,054	905,711
28	甲状腺機能亢進症	8,483	25,766	17,283	504,038	70	腎結石	1,569	5,507	3,938	140,524
29	甲状腺がん	1,802	5,930	4,128	102,509	71	尿路結石（尿管・膀胱）	1,638	6,168	4,530	175,178
30	高血圧症	267,247	938,480	671,233	24,952,269	72	腎臓がん	1,779	5,577	3,798	112,541
31	狭心症	30,272	88,195	57,923	1,885,252	73	膀胱がん	4,120	11,123	7,003	245,726
32	心筋梗塞	1,159	3,793	2,634	127,841	74	前立腺がん	9,286	27,631	18,345	714,034
33	不整脈	42,665	150,360	107,695	3,759,401	75	前立腺肥大	29,372	98,002	68,630	2,096,364
34	心臓弁膜症	3,801	9,218	5,417	215,213	76	子宮頸がん	1,097	3,266	2,169	79,849
35	心房・心室中隔欠損症	0	0	0	8	77	子宮体がん	2,119	6,150	4,031	133,534
36	大動脈瘤	1,207	3,883	2,676	83,827	78	子宮筋腫	6,213	15,529	9,316	377,905
37	食道がん	1,774	5,104	3,330	124,961	79	卵巣腫瘍（悪性）	2,193	6,058	3,865	113,559
38	食道静脈瘤	76	241	165	7,750	80	卵巣腫瘍（良性）	1,744	4,503	2,759	119,701
39	逆流性食道炎	39,920	133,383	93,463	2,870,241	81	乳がん	19,982	53,486	33,504	1,167,355
40	胃がん	5,744	19,291	13,547	489,336	82	乳腺症	224	505	281	19,808
41	胃潰瘍	38,133	126,051	87,918	1,947,736	83	その他	1,347,678	3,901,212	2,553,534	98,298,324
42	十二指腸潰瘍	1,695	5,298	3,603	186,953	84	小児科	119,370	425,060	305,690	11,847,538
						合計		3,050,395	9,408,858	6,358,463	237,999,122

【入院】

No	疾病名	レセプト件数 (件)			
		札幌市 被保険者数: 372,612人	北海道 被保険者数: 1,125,381人	北海道 (札幌市除く) 被保険者数: 752,769人	国 被保険者数: 27,083,475人
1	脳梗塞	2,463	7,696	5,233	158,353
2	クモ膜下出血	182	714	532	18,679
3	脳出血	875	3,313	2,438	76,853
4	一過性脳虚血発作	20	61	41	2,223
5	パーキンソン病	1,015	2,728	1,713	47,946
6	脳腫瘍	147	413	266	7,490
7	うつ病	3,386	9,512	6,126	217,265
8	認知症	1,109	2,436	1,327	40,553
9	統合失調症	10,066	30,140	20,074	691,786
10	緑内障	261	858	597	15,217
11	白内障	1,291	4,506	3,215	112,905
12	糖尿病網膜症	141	511	370	10,679
13	インフルエンザ	25	108	83	1,884
14	肺がん	2,552	7,824	5,272	119,314
15	肺炎	1,218	3,977	2,759	93,329
16	肺結核・胸膜炎	34	121	87	4,004
17	気管支喘息	374	1,205	831	23,384
18	肺気腫	154	424	270	6,760
19	慢性閉塞性肺疾患 (COPD)	150	545	395	11,415
20	間質性肺炎	314	922	608	22,154
21	気胸	121	387	266	8,117
22	睡眠時無呼吸症候群	186	508	322	14,160
23	非定型 (非結核性) 抗酸菌症	6	18	12	1,380
24	脂質異常症	118	439	321	8,747
25	糖尿病	1,259	4,027	2,768	91,199
26	痛風・高尿酸血症	49	172	123	2,923
27	甲状腺機能低下症	31	97	66	2,277
28	甲状腺機能亢進症	39	129	90	2,766
29	甲状腺がん	121	426	305	6,156
30	高血圧症	422	1,659	1,237	33,002
31	狭心症	2,432	6,308	3,876	112,978
32	心筋梗塞	264	824	560	19,693
33	不整脈	1,496	4,522	3,026	94,611
34	心臓弁膜症	282	975	693	19,255
35	心房・心室中隔欠損症	0	0	0	4
36	大動脈瘤	296	793	497	15,334
37	食道がん	510	1,600	1,090	33,970
38	食道静脈瘤	54	159	105	4,700
39	逆流性食道炎	310	1,003	693	22,667
40	胃がん	876	3,197	2,321	67,148
41	胃潰瘍	531	1,938	1,407	27,999
42	十二指腸潰瘍	60	169	109	5,569

No	疾病名	レセプト件数 (件)			
		札幌市 被保険者数: 372,612人	北海道 被保険者数: 1,125,381人	北海道 (札幌市除く) 被保険者数: 752,769人	国 被保険者数: 27,083,475人
43	ヘリコバクターピロリ感染症	15	36	21	615
44	大腸がん	2,342	7,384	5,042	119,167
45	大腸ポリープ	1,959	5,462	3,503	99,403
46	虫垂炎	205	626	421	16,014
47	腸閉塞	432	1,448	1,016	30,242
48	潰瘍性腸炎	139	414	275	7,155
49	クローン病	101	311	210	4,208
50	肝がん	471	1,386	915	27,772
51	B型肝炎	125	336	211	3,761
52	C型肝炎	22	105	83	2,857
53	アルコール性肝障害	88	345	257	8,733
54	肝硬変	190	556	366	10,402
55	脂肪肝	79	210	131	2,604
56	胆石症	808	2,679	1,871	53,870
57	慢性膵炎	140	408	268	4,855
58	膵臓がん	834	2,257	1,423	38,043
59	貧血	265	751	486	18,472
60	白血病	204	589	385	13,454
61	難聴	195	476	281	6,525
62	喉頭がん	254	784	530	15,097
63	骨折	3,029	8,774	5,745	210,770
64	骨粗しょう症	523	1,657	1,134	32,375
65	骨がん	36	60	24	1,264
66	関節疾患	2,827	9,243	6,416	149,371
67	腎炎・ネフローゼ	61	214	153	5,106
68	慢性腎臓病 (透析なし)	241	890	649	19,578
69	慢性腎臓病 (透析あり)	1,022	3,485	2,463	117,765
70	腎結石	223	502	279	8,230
71	尿路結石 (尿管・膀胱)	249	805	556	17,863
72	腎臓がん	277	838	561	14,910
73	膀胱がん	700	1,865	1,165	37,474
74	前立腺がん	506	1,716	1,210	31,598
75	前立腺肥大	646	1,851	1,205	29,298
76	子宮頸がん	172	578	406	10,364
77	子宮体がん	334	919	585	15,940
78	子宮筋腫	281	728	447	13,219
79	卵巣腫瘍 (悪性)	551	1,510	959	19,925
80	卵巣腫瘍 (良性)	68	232	164	5,968
81	乳がん	1,207	3,416	2,209	52,656
82	乳腺症	1	3	2	12
83	その他	46,255	142,730	96,475	2,817,750
84	小児科	2,027	8,009	5,982	153,934
合計		105,344	323,952	218,608	6,525,467

【通院】

No	疾病名	レセプト件数 (件)			
		札幌市 被保険者数: 372,612人	北海道 被保険者数: 1,125,381人	北海道 (札幌市除く) 被保険者数: 752,769人	国 被保険者数: 27,083,475人
1	脳梗塞	16,787	41,724	58,511	1,314,388
2	クモ膜下出血	309	839	1,148	25,528
3	脳出血	993	2,128	3,121	74,007
4	一過性脳虚血発作	495	918	1,413	59,770
5	パーキンソン病	7,743	14,945	22,688	555,488
6	脳腫瘍	195	522	717	18,408
7	うつ病	89,871	135,911	225,782	5,409,378
8	認知症	333	549	882	29,937
9	統合失調症	47,275	100,859	148,134	3,589,314
10	緑内障	60,934	106,924	167,858	5,605,526
11	白内障	24,360	52,894	77,254	2,699,999
12	糖尿病網膜症	14,289	27,411	41,700	1,230,255
13	インフルエンザ	7,651	17,255	24,906	511,363
14	肺がん	7,936	17,500	25,436	528,320
15	肺炎	1,620	3,181	4,801	138,632
16	肺結核・胸膜炎	269	530	799	35,370
17	気管支喘息	69,287	137,060	206,347	4,084,260
18	肺炎腫	3,379	8,896	12,275	239,011
19	慢性閉塞性肺疾患 (COPD)	5,457	12,701	18,158	368,746
20	間質性肺炎	1,788	3,274	5,062	137,781
21	気胸	207	295	502	11,837
22	睡眠時無呼吸症候群	9,596	18,180	27,776	806,848
23	非定型(非結核性)抗酸菌症	770	1,167	1,937	87,861
24	脂質異常症	167,901	392,559	560,460	16,163,626
25	糖尿病	171,014	439,378	610,392	15,527,397
26	痛風・高尿酸血症	13,388	29,490	42,878	991,040
27	甲状腺機能低下症	8,082	17,774	25,856	676,675
28	甲状腺機能亢進症	8,444	17,193	25,637	501,272
29	甲状腺がん	1,681	3,823	5,504	96,353
30	高血圧症	266,825	669,996	936,821	24,919,267
31	狭心症	27,840	54,047	81,887	1,772,274
32	心筋梗塞	895	2,074	2,969	108,148
33	不整脈	41,169	104,669	145,838	3,664,790
34	心臓弁膜症	3,519	4,724	8,243	195,958
35	心房・心室中隔欠損症	0	0	0	4
36	大動脈瘤	911	2,179	3,090	68,493
37	食道がん	1,264	2,240	3,504	90,991
38	食道静脈瘤	22	60	82	3,050
39	逆流性食道炎	39,610	92,770	132,380	2,847,574
40	胃がん	4,868	11,226	16,094	422,188
41	胃潰瘍	37,602	86,511	124,113	1,919,737
42	十二指腸潰瘍	1,635	3,494	5,129	181,384

No	疾病名	レセプト件数 (件)			
		札幌市 被保険者数: 372,612人	北海道 被保険者数: 1,125,381人	北海道 (札幌市除く) 被保険者数: 752,769人	国 被保険者数: 27,083,475人
43	ヘリコバクターピロリ感染症	1,892	5,576	7,468	168,848
44	大腸がん	9,379	21,046	30,425	698,119
45	大腸ポリープ	7,105	13,357	20,462	541,791
46	虫垂炎	303	538	841	21,442
47	腸閉塞	452	899	1,351	37,631
48	潰瘍性腸炎	5,498	9,057	14,555	348,887
49	クローン病	1,641	2,675	4,316	77,525
50	肝がん	1,356	2,498	3,854	92,019
51	B型肝炎	8,930	18,293	27,223	346,783
52	C型肝炎	2,410	5,754	8,164	242,359
53	アルコール性肝障害	1,033	1,713	2,746	77,280
54	肝硬変	2,607	5,134	7,741	193,247
55	脂肪肝	4,879	10,933	15,812	379,164
56	胆石症	3,444	6,876	10,320	207,276
57	慢性膵炎	1,740	2,717	4,457	113,817
58	膵臓がん	1,896	4,205	6,101	124,240
59	貧血	3,853	8,411	12,264	297,075
60	白血病	1,273	2,297	3,570	79,595
61	難聴	9,634	16,786	26,420	504,880
62	喉頭がん	1,228	2,113	3,341	85,440
63	骨折	18,141	31,020	49,161	1,237,491
64	骨粗しょう症	61,022	120,346	181,368	5,033,928
65	骨がん	35	68	103	3,689
66	関節疾患	121,548	272,732	394,280	9,205,210
67	腎炎・ネフローゼ	1,160	2,508	3,668	102,286
68	慢性腎臓病(透析なし)	3,796	10,654	14,450	340,640
69	慢性腎臓病(透析あり)	5,695	12,591	18,286	787,946
70	腎結石	1,346	3,659	5,005	132,294
71	尿路結石(尿管・膀胱)	1,389	3,974	5,363	157,315
72	腎臓がん	1,502	3,237	4,739	97,631
73	膀胱がん	3,420	5,838	9,258	208,252
74	前立腺がん	8,780	17,135	25,915	682,436
75	前立腺肥大	28,726	67,425	96,151	2,067,066
76	子宮頸がん	925	1,763	2,688	69,485
77	子宮体がん	1,785	3,446	5,231	117,594
78	子宮筋腫	5,932	8,869	14,801	364,686
79	卵巣腫瘍(悪性)	1,642	2,906	4,548	93,634
80	卵巣腫瘍(良性)	1,676	2,595	4,271	113,733
81	乳がん	18,775	31,295	50,070	1,114,699
82	乳腺症	223	279	502	19,796
83	その他	1,301,423	2,457,059	3,758,482	95,480,574
84	小児科	117,343	299,708	417,051	11,693,604
合計		2,945,051	6,139,855	9,084,906	231,473,655

(2) 一人当たり医療費（令和元年度）

【入院・通院合計】

No	疾病名	1人当たり医療費（年齢調整前）（円）				1人当たり医療費（年齢調整後）（円）				国との差異（札幌市）（円）	
		札幌市(a) 被保険者数： 372,612人	北海道 被保険者数： 1,125,381人	北海道 (札幌市除く) 被保険者数： 752,769人	国(b) 被保険者数： 27,083,475人	札幌市(c) 被保険者数： 372,612人	北海道 被保険者数： 1,125,381人	北海道 (札幌市除く) 被保険者数： 752,769人	年齢 調整前 (a) - (b)	年齢 調整後 (c) - (b)	
1	脳梗塞	6,178	6,190	6,196	4,981	6,229	5,999	5,886	1,197	1,248	
2	クモ膜下出血	720	736	744	751	694	699	701	▲32	▲57	
3	脳出血	2,005	2,336	2,500	2,217	2,033	2,285	2,409	▲213	▲184	
4	一過性脳虚血発作	41	54	61	69	40	51	57	▲28	▲29	
5	パーキンソン病	3,156	2,872	2,732	2,399	3,096	2,726	2,543	757	697	
6	脳腫瘍	585	634	658	523	584	626	647	62	61	
7	うつ病	9,069	7,725	7,059	7,276	8,927	7,756	7,176	1,793	1,651	
8	認知症	1,458	1,191	1,059	768	1,447	1,137	984	690	679	
9	統合失調症	15,474	15,214	15,085	14,042	15,486	15,321	15,240	1,432	1,444	
10	緑内障	2,651	2,624	2,611	3,207	2,570	2,476	2,430	▲556	▲637	
11	白内障	2,664	2,720	2,747	3,108	2,559	2,542	2,534	▲444	▲549	
12	糖尿病網膜症	1,651	1,598	1,571	1,627	1,657	1,552	1,500	25	30	
13	インフルエンザ	326	364	382	294	324	372	396	32	30	
14	肺がん	11,223	12,128	12,577	9,213	11,239	11,628	11,821	2,010	2,025	
15	肺炎	1,795	1,857	1,888	1,863	1,810	1,826	1,835	▲68	▲53	
16	肺結核・胸膜炎	71	77	80	111	72	76	78	▲40	▲39	
17	気管支喘息	4,946	4,891	4,864	3,833	4,784	4,724	4,695	1,113	950	
18	肺炎腫	445	499	525	382	459	492	508	64	78	
19	慢性閉塞性肺疾患（COPD）	647	732	774	622	662	716	743	25	40	
20	間質性肺炎	1,118	1,101	1,093	1,111	1,128	1,066	1,036	7	17	
21	気胸	216	218	219	192	229	222	218	24	38	
22	睡眠時無呼吸症候群	595	541	514	658	615	541	504	▲62	▲43	
23	非定型（非結核性）抗酸菌症	47	45	43	88	44	41	40	▲41	▲44	
24	脂質異常症	7,434	8,081	8,401	8,675	7,147	7,568	7,777	▲1,240	▲1,528	
25	糖尿病	15,380	18,032	19,345	17,091	15,337	17,396	18,416	▲1,711	▲1,755	
26	痛風・高尿酸血症	487	509	520	423	516	522	525	64	93	
27	甲状腺機能低下症	406	413	416	422	382	386	387	▲15	▲40	
28	甲状腺機能亢進症	487	474	468	384	461	458	456	103	77	
29	甲状腺がん	401	467	500	305	383	439	467	96	78	
30	高血圧症	10,243	12,135	13,072	11,795	10,070	11,555	12,290	▲1,552	▲1,725	
31	狭心症	6,741	6,001	5,634	4,518	6,872	5,854	5,350	2,223	2,354	
32	心筋梗塞	1,185	1,178	1,174	1,202	1,228	1,169	1,139	▲17	26	
33	不整脈	8,629	8,920	9,064	8,352	8,675	8,620	8,592	277	324	
34	心臓弁膜症	1,356	1,450	1,497	1,262	1,349	1,398	1,423	94	87	
35	心房・心室中隔欠損症	0	0	0	0	0	0	0	▲0	▲0	
36	大動脈瘤	2,261	2,029	1,914	1,665	2,298	1,979	1,821	596	633	
37	食道がん	1,258	1,274	1,282	1,158	1,299	1,248	1,222	100	141	
38	食道静脈瘤	91	90	89	113	93	89	87	▲22	▲20	
39	逆流性食道炎	2,329	2,565	2,681	2,143	2,275	2,455	2,545	186	132	
40	胃がん	3,149	3,660	3,914	3,299	3,188	3,547	3,725	▲151	▲111	
41	胃潰瘍	2,399	2,649	2,772	1,593	2,356	2,545	2,638	806	762	
42	十二指腸潰瘍	173	165	161	211	175	161	154	▲38	▲36	

No	疾病名	1人当たり医療費（年齢調整前）（円）				1人当たり医療費（年齢調整後）（円）				国との差異（札幌市）（円）	
		札幌市(a) 被保険者数： 372,612人	北海道 被保険者数： 1,125,381人	北海道 (札幌市除く) 被保険者数： 752,769人	国(b) 被保険者数： 27,083,475人	札幌市(c) 被保険者数： 372,612人	北海道 被保険者数： 1,125,381人	北海道 (札幌市除く) 被保険者数： 752,769人	年齢 調整前 (a) - (b)	年齢 調整後 (c) - (b)	
43	ヘリコバクターピロリ感染症	123	144	155	121	120	139	148	2	▲1	
44	大腸がん	8,100	8,519	8,726	6,547	8,111	8,206	8,254	1,553	1,564	
45	大腸ポリープ	1,795	1,633	1,553	1,649	1,789	1,571	1,463	146	140	
46	虫垂炎	309	301	296	323	309	304	302	▲14	▲14	
47	腸閉塞	768	800	816	652	764	774	779	116	112	
48	潰瘍性腸炎	1,473	1,315	1,236	1,026	1,469	1,339	1,274	447	443	
49	クローン病	1,529	1,281	1,158	779	1,555	1,392	1,312	750	776	
50	肝がん	1,274	1,287	1,294	1,060	1,307	1,258	1,234	213	247	
51	B型肝炎	1,546	1,510	1,492	710	1,531	1,449	1,408	835	821	
52	C型肝炎	908	1,045	1,113	1,200	905	1,025	1,085	▲292	▲295	
53	アルコール性肝障害	167	191	202	200	177	194	203	▲33	▲23	
54	肝硬変	570	533	515	434	565	511	484	136	130	
55	脂肪肝	323	338	345	291	317	326	331	32	26	
56	胆石症	1,527	1,624	1,673	1,334	1,512	1,567	1,594	194	178	
57	慢性膵炎	313	294	285	192	316	288	274	120	123	
58	膵臓がん	2,499	2,307	2,212	1,737	2,469	2,195	2,060	762	732	
59	貧血	830	927	976	964	814	907	953	▲135	▲150	
60	白血病	2,287	2,171	2,114	1,768	2,281	2,109	2,025	519	513	
61	難聴	655	520	453	350	638	504	437	305	288	
62	喉頭がん	948	887	856	776	994	879	822	172	218	
63	骨折	5,835	5,707	5,643	5,982	5,651	5,451	5,353	▲147	▲331	
64	骨粗しょう症	4,263	4,205	4,177	4,140	3,907	3,795	3,739	123	▲233	
65	骨がん	122	67	40	56	123	63	34	66	68	
66	関節疾患	15,069	15,593	15,852	12,720	14,223	14,466	14,586	2,348	1,503	
67	腎炎・ネフローゼ	206	213	216	231	204	209	212	▲25	▲26	
68	慢性腎臓病（透析なし）	844	1,093	1,216	1,049	856	1,075	1,183	▲204	▲193	
69	慢性腎臓病（透析あり）	8,674	9,250	9,535	15,235	8,917	9,153	9,270	▲6,561	▲6,318	
70	腎結石	409	338	303	245	412	332	293	165	167	
71	尿路結石（尿管・膀胱）	385	423	442	393	389	417	432	▲8	▲5	
72	腎臓がん	1,536	1,649	1,706	1,237	1,566	1,605	1,625	299	328	
73	膀胱がん	1,594	1,456	1,388	1,198	1,625	1,419	1,318	397	427	
74	前立腺がん	3,331	3,466	3,532	3,201	3,504	3,451	3,425	131	303	
75	前立腺肥大	2,034	2,180	2,252	1,666	2,148	2,178	2,193	367	482	
76	子宮頸がん	494	484	480	415	453	454	455	79	39	
77	子宮体がん	662	603	574	521	606	552	526	142	85	
78	子宮筋腫	830	711	652	564	771	708	677	266	207	
79	卵巣腫瘍（悪性）	1,485	1,405	1,365	1,033	1,359	1,287	1,252	451	326	
80	卵巣腫瘍（良性）	160	176	183	187	146	174	188	▲28	▲41	
81	乳がん	6,485	6,099	5,909	4,972	5,933	5,583	5,410	1,513	961	
82	乳腺症	7	6	5	9	7	5	5	▲1	▲2	
83	その他	144,034	141,138	139,704	124,564	142,444	138,385	136,376	19,471	17,880	
84	小児科	6,752	7,514	7,891	7,977	8,197	8,025	7,940	▲1,225	220	
	合計	364,644	367,840	369,422	333,652	362,346	358,175	356,110	30,992	28,695	

【入院】

No	疾病名	1人当たり医療費（年齢調整前）（円）				1人当たり医療費（年齢調整後）（円）			国との差異（札幌市）（円）	
		札幌市(a) 被保険者数： 372,612人	北海道 被保険者数： 1,125,381人	北海道 (札幌市除く) 被保険者数： 752,769人	国(b) 被保険者数： 27,083,475人	札幌市(c) 被保険者数： 372,612人	北海道 被保険者数： 1,125,381人	北海道 (札幌市除く) 被保険者数： 752,769人	年齢 調整前 (a) - (b)	年齢 調整後 (c) - (b)
1	脳梗塞	5,217	5,093	5,031	4,061	5,276	4,949	4,788	1,157	1,216
2	クモ膜下出血	701	714	721	732	677	678	679	-30	-55
3	脳出血	1,941	2,267	2,428	2,154	1,969	2,216	2,338	-213	-185
4	一過性脳虚血発作	11	28	37	30	11	27	35	-19	-20
5	パーキンソン病	1,777	1,552	1,441	1,077	1,751	1,476	1,340	700	674
6	脳腫瘍	387	439	465	341	385	431	454	46	44
7	うつ病	3,724	3,328	3,133	3,164	3,700	3,294	3,092	560	537
8	認知症	1,402	1,160	1,041	714	1,393	1,109	968	688	679
9	統合失調症	10,933	10,630	10,481	9,881	10,945	10,579	10,398	1,052	1,064
10	緑内障	244	281	299	225	239	268	282	19	14
11	白内障	1,123	1,303	1,392	1,180	1,080	1,220	1,289	-58	-100
12	糖尿病網膜症	244	285	306	222	248	283	301	22	27
13	インフルエンザ	21	35	42	24	21	34	41	-3	-3
14	肺がん	5,782	5,808	5,821	3,758	5,818	5,591	5,478	2,024	2,059
15	肺炎	1,676	1,738	1,768	1,713	1,693	1,711	1,720	-38	-20
16	肺結核・胸膜炎	52	59	62	74	53	59	61	-22	-21
17	気管支喘息	364	376	382	330	357	366	371	34	27
18	肺炎腫	189	172	164	121	196	171	159	68	75
19	慢性閉塞性肺疾患（COPD）	198	220	232	190	202	216	223	8	13
20	間質性肺炎	490	471	462	475	493	456	437	15	18
21	気胸	207	211	214	185	220	215	212	22	35
22	睡眠時無呼吸症候群	76	69	65	77	78	68	63	0	1
23	非定型（非結核性）抗酸菌症	5	5	6	19	4	5	5	-14	-14
24	脂質異常症	72	98	111	93	71	94	105	-21	-22
25	糖尿病	1,211	1,288	1,326	1,223	1,220	1,259	1,278	-12	-3
26	痛風・高尿酸血症	44	51	54	38	46	51	53	7	8
27	甲状腺機能低下症	32	25	21	26	31	23	19	7	6
28	甲状腺機能亢進症	37	40	41	40	35	40	43	-3	-5
29	甲状腺がん	208	253	276	152	198	237	257	56	46
30	高血圧症	259	345	387	306	257	332	369	-47	-48
31	狭心症	4,607	4,014	3,720	3,022	4,728	3,934	3,541	1,585	1,707
32	心筋梗塞	1,109	1,095	1,088	1,087	1,150	1,088	1,057	22	63
33	不整脈	4,229	3,845	3,655	3,871	4,258	3,725	3,462	358	387
34	心臓弁膜症	1,016	1,199	1,290	1,047	1,013	1,158	1,230	-31	-33
35	心房・心室中隔欠損症	0	0	0	0	0	0	0	0	0
36	大動脈瘤	2,193	1,956	1,838	1,597	2,229	1,908	1,749	596	632
37	食道がん	1,020	1,063	1,084	935	1,053	1,039	1,033	85	118
38	食道静脈瘤	89	87	86	108	91	86	84	-19	-17
39	逆流性食道炎	221	227	229	235	221	221	220	-14	-15
40	胃がん	1,841	2,154	2,309	1,814	1,860	2,085	2,196	27	46
41	胃潰瘍	536	583	607	355	541	572	588	181	185
42	十二指腸潰瘍	81	74	70	94	83	72	67	-13	-11

No	疾病名	1人当たり医療費（年齢調整前）（円）				1人当たり医療費（年齢調整後）（円）				国との差異（札幌市）（円）	
		札幌市(a) 被保険者数： 372,612人	北海道 被保険者数： 1,125,381人	北海道 (札幌市除く) 被保険者数： 752,769人	国(b) 被保険者数： 27,083,475人	札幌市(c) 被保険者数： 372,612人	北海道 被保険者数： 1,125,381人	北海道 (札幌市除く) 被保険者数： 752,769人	年齢 調整前 (a) - (b)	年齢 調整後 (c) - (b)	
43	ヘリコバクターピロリ感染症	13	8	6	7	13	8	6	6	6	
44	大腸がん	4,894	5,097	5,198	3,518	4,887	4,906	4,916	1,376	1,369	
45	大腸ポリープ	935	837	788	634	938	809	744	301	304	
46	虫垂炎	290	285	282	304	291	288	287	-14	-14	
47	腸閉塞	727	762	779	607	724	737	744	120	117	
48	潰瘍性腸炎	212	211	211	154	213	215	217	58	59	
49	クローン病	171	151	141	87	174	163	158	84	87	
50	肝がん	903	873	859	722	924	853	818	181	202	
51	B型肝炎	115	107	103	51	116	104	98	64	65	
52	C型肝炎	38	42	45	50	38	41	43	-12	-12	
53	アルコール性肝障害	100	130	144	132	106	133	146	-32	-26	
54	肝硬変	250	243	240	175	251	235	227	75	76	
55	脂肪肝	42	37	34	24	42	37	34	19	19	
56	胆石症	1,293	1,383	1,427	1,146	1,283	1,335	1,361	146	137	
57	慢性膵炎	165	172	176	80	170	173	175	85	91	
58	膵臓がん	1,727	1,475	1,350	996	1,703	1,401	1,252	731	707	
59	貧血	291	308	316	310	288	297	302	-18	-22	
60	白血病	1,103	955	882	798	1,097	930	848	305	299	
61	難聴	246	168	130	106	243	167	130	140	138	
62	喉頭がん	574	590	598	482	603	585	576	93	121	
63	骨折	4,858	4,857	4,856	5,093	4,708	4,640	4,607	-235	-385	
64	骨粗しょう症	628	653	665	592	588	599	604	36	-4	
65	骨がん	117	62	35	47	119	59	30	71	72	
66	関節疾患	6,036	6,528	6,771	4,468	5,665	6,003	6,170	1,568	1,197	
67	腎炎・ネフローゼ	95	93	91	90	95	91	89	6	5	
68	慢性腎臓病（透析なし）	275	325	351	302	278	318	338	-27	-23	
69	慢性腎臓病（透析あり）	2,259	2,508	2,632	3,326	2,316	2,456	2,525	-1,067	-1,010	
70	腎結石	321	241	202	152	323	238	195	170	172	
71	尿路結石（尿管・膀胱）	286	297	303	251	287	292	294	34	36	
72	腎臓がん	670	640	626	484	679	621	592	186	196	
73	膀胱がん	1,034	919	862	748	1,055	898	820	287	307	
74	前立腺がん	1,017	1,202	1,294	997	1,072	1,198	1,260	20	75	
75	前立腺肥大	571	488	447	309	602	487	430	261	293	
76	子宮頸がん	357	375	384	291	328	352	364	66	37	
77	子宮体がん	518	470	446	373	474	430	409	145	101	
78	子宮筋腫	567	491	453	346	527	491	473	221	181	
79	卵巣腫瘍（悪性）	913	811	760	467	835	743	697	446	368	
80	卵巣腫瘍（良性）	104	124	134	131	95	124	138	-27	-36	
81	乳がん	1,968	1,910	1,882	1,240	1,801	1,754	1,731	728	561	
82	乳腺症	0	0	0	0	0	0	0	0	0	
83	その他	72,222	71,667	71,392	57,296	72,065	70,487	69,706	14,926	14,769	
84	小児科	2,417	2,780	2,959	2,699	2,941	2,993	3,018	-281	242	
	合計	166,893	165,918	165,436	136,871	166,945	162,150	159,777	30,021	30,074	

【通院】

No	疾病名	1人当たり医療費（年齢調整前）（円）				1人当たり医療費（年齢調整後）（円）				国との差異（札幌市）（円）	
		札幌市(a) 被保険者数： 372,612人	北海道 被保険者数： 1,125,381人	北海道 （札幌市除く） 被保険者数： 752,769人	四(b) 被保険者数： 27,083,475人	札幌市(c) 被保険者数： 372,612人	北海道 被保険者数： 1,125,381人	北海道 （札幌市除く） 被保険者数： 752,769人	年齢 調整前 (a) - (b)	年齢 調整後 (c) - (b)	
1	脳梗塞	961	1,097	1,165	920	955	1,051	1,098	41	36	
2	クモ膜下出血	18	22	23	20	18	21	22	▲2	▲2	
3	脳出血	63	69	72	63	65	69	72	1	2	
4	一過性脳虚血発作	30	26	24	39	29	25	22	▲8	▲9	
5	パーキンソン病	1,379	1,320	1,291	1,322	1,348	1,252	1,205	57	26	
6	脳腫瘍	199	195	193	182	199	195	193	16	17	
7	うつ病	5,345	4,396	3,927	4,112	5,223	4,461	4,084	1,233	1,111	
8	認知症	56	31	18	54	54	29	16	2	0	
9	統合失調症	4,541	4,584	4,605	4,161	4,541	4,742	4,842	380	380	
10	緑内障	2,407	2,343	2,312	2,982	2,332	2,210	2,149	▲575	▲651	
11	白内障	1,542	1,417	1,355	1,928	1,479	1,323	1,246	▲386	▲448	
12	糖尿病網膜症	1,408	1,313	1,266	1,405	1,409	1,270	1,201	3	4	
13	インフルエンザ	305	329	341	270	302	338	355	35	33	
14	肺がん	5,441	6,320	6,756	5,455	5,431	6,045	6,348	▲14	▲24	
15	肺炎	119	119	119	149	117	116	116	▲30	▲32	
16	肺結核・胸膜炎	19	18	18	36	19	18	17	▲17	▲17	
17	気管支喘息	4,582	4,515	4,482	3,503	4,426	4,357	4,324	1,079	923	
18	肺気腫	256	326	361	261	264	321	349	▲5	3	
19	慢性閉塞性肺疾患（COPD）	450	512	542	432	460	500	520	17	27	
20	間質性肺炎	628	630	631	636	635	611	599	▲8	▲1	
21	気胸	9	7	6	7	9	7	6	2	3	
22	睡眠時無呼吸症候群	519	472	449	581	537	473	441	▲62	▲44	
23	非定型（非結核性）抗酸菌症	43	39	38	69	40	36	34	▲27	▲30	
24	脂質異常症	7,362	7,982	8,289	8,581	7,075	7,475	7,672	▲1,220	▲1,506	
25	糖尿病	14,169	16,744	18,019	15,868	14,118	16,138	17,138	▲1,699	▲1,751	
26	痛風・高尿酸血症	443	458	466	386	470	471	472	57	84	
27	甲状腺機能低下症	374	388	395	396	351	363	369	▲22	▲45	
28	甲状腺機能亢進症	450	434	427	344	426	417	413	107	83	
29	甲状腺がん	193	214	224	154	185	202	210	40	32	
30	高血圧症	9,984	11,790	12,684	11,489	9,813	11,223	11,921	▲1,504	▲1,676	
31	狭心症	2,134	1,987	1,914	1,496	2,146	1,920	1,808	637	650	
32	心筋梗塞	76	83	86	115	78	81	83	▲39	▲37	
33	不整脈	4,400	5,075	5,409	4,481	4,418	4,894	5,129	▲81	▲62	
34	心臓弁膜症	340	251	207	215	334	240	193	124	119	
35	心房・心室中隔欠損症	0	0	0	0	0	0	0	▲0	▲0	
36	大動脈瘤	68	73	76	68	69	72	73	▲1	1	
37	食道がん	238	212	199	223	246	208	189	15	23	
38	食道静脈瘤	2	3	3	5	2	3	3	▲2	▲2	
39	逆流性食道炎	2,107	2,338	2,452	1,908	2,053	2,234	2,323	200	146	
40	胃がん	1,308	1,507	1,605	1,485	1,328	1,462	1,529	▲177	▲157	
41	胃潰瘍	1,863	2,065	2,165	1,238	1,815	1,973	2,050	625	578	
42	十二指腸潰瘍	93	92	91	117	92	89	87	▲25	▲25	

No	疾病名	1人当たり医療費（年齢調整前）（円）				1人当たり医療費（年齢調整後）（円）				国との差異（札幌市）（円）	
		札幌市(a) 被保険者数： 372,612人	北海道 被保険者数： 1,125,381人	北海道 (札幌市除く) 被保険者数： 752,769人	国(b) 被保険者数： 27,083,475人	札幌市(c) 被保険者数： 372,612人	北海道 被保険者数： 1,125,381人	北海道 (札幌市除く) 被保険者数： 752,769人	年齢 調整前 (a) - (b)	年齢 調整後 (c) - (b)	
43	ヘリコバクター・ピロリ感染症	110	136	149	114	107	131	142	▲4	▲7	
44	大腸がん	3,206	3,421	3,528	3,029	3,220	3,297	3,335	177	192	
45	大腸ポリープ	860	796	765	1,015	854	765	721	▲156	▲162	
46	虫垂炎	19	16	14	18	18	16	15	0	0	
47	膵閉塞	40	39	38	45	40	37	36	▲4	▲5	
48	潰瘍性腸炎	1,262	1,103	1,025	872	1,256	1,123	1,058	389	384	
49	クローン病	1,358	1,130	1,017	691	1,381	1,229	1,154	666	689	
50	肝がん	371	414	435	338	383	405	417	33	45	
51	B型肝炎	1,430	1,403	1,389	659	1,416	1,345	1,310	771	757	
52	C型肝炎	870	1,003	1,069	1,150	867	984	1,042	▲280	▲282	
53	アルコール性肝障害	67	61	58	68	71	62	57	▲1	3	
54	肝硬変	320	290	275	259	314	276	257	60	55	
55	脂肪肝	280	301	311	267	275	290	297	13	8	
56	胆石症	235	242	245	188	229	231	232	47	41	
57	慢性肺炎	148	122	109	113	147	117	102	35	34	
58	膵臓がん	772	832	862	741	765	793	807	31	24	
59	貧血	538	620	660	655	527	610	652	▲117	▲128	
60	白血病	1,184	1,217	1,233	970	1,183	1,179	1,177	214	213	
61	難聴	410	351	322	244	396	337	307	165	152	
62	喉頭がん	373	297	259	294	391	294	245	79	97	
63	骨折	977	850	787	888	943	811	746	88	54	
64	骨粗しょう症	3,635	3,552	3,512	3,548	3,320	3,197	3,137	87	▲228	
65	骨がん	5	5	4	9	5	4	4	▲4	▲4	
66	関節疾患	9,033	9,065	9,081	8,253	8,552	8,455	8,407	780	300	
67	腎炎・ネフローゼ	111	120	125	141	110	118	123	▲30	▲31	
68	慢性腎臓病（透析なし）	570	768	866	747	577	756	845	▲177	▲170	
69	慢性腎臓病（透析あり）	6,415	6,742	6,904	11,910	6,600	6,696	6,743	▲5,494	▲5,309	
70	腎結石	88	97	101	93	88	95	98	▲5	▲5	
71	尿路結石（尿管・膀胱）	99	125	138	142	101	126	138	▲43	▲41	
72	腎臓がん	866	1,009	1,080	754	886	984	1,033	112	132	
73	膀胱がん	560	537	525	450	570	521	497	110	120	
74	前立腺がん	2,315	2,263	2,238	2,203	2,431	2,254	2,165	111	228	
75	前立腺肥大	1,463	1,692	1,805	1,357	1,546	1,691	1,763	106	189	
76	子宮頸がん	137	110	96	124	126	103	91	13	1	
77	子宮体がん	144	133	128	148	132	122	117	▲3	▲16	
78	子宮筋腫	262	220	199	217	243	217	204	45	26	
79	卵巣腫瘍（悪性）	572	594	605	567	524	544	554	5	▲43	
80	卵巣腫瘍（良性）	56	52	49	57	51	50	50	▲0	▲5	
81	乳がん	4,516	4,189	4,027	3,732	4,132	3,829	3,679	784	400	
82	乳腺症	7	5	4	9	7	5	4	▲2	▲2	
83	その他	71,812	69,471	68,312	67,267	70,486	68,009	66,784	4,544	3,218	
84	小児科	4,334	4,734	4,932	5,278	5,257	5,033	4,923	▲944	▲21	
	合計	197,751	201,921	203,985	196,780	195,606	196,195	196,486	971	▲1,175	

2 国保加入者医療費（KDB 生活習慣病分類医療費）

(1) レセプト件数（令和元年度）

【入院・通院合計】

No	疾病名	レセプト件数（件）			
		札幌市 被保険者数： 372,612人	北海道 被保険者数： 1,125,381人	北海道 (札幌市除く) 被保険者数： 752,769人	国 被保険者数： 27,083,475人
1	糖尿病	183,505	647,206	463,701	16,621,387
2	高血圧症	267,271	938,547	671,276	24,953,355
3	脂質異常症	168,037	560,961	392,924	16,174,530
4	高尿酸血症	6,228	21,724	15,496	522,262
5	脂肪肝	4,973	16,080	11,107	382,911
6	動脈硬化症	3,134	10,791	7,657	252,382
7	脳出血	1,877	6,465	4,588	152,216
8	脳梗塞	19,251	66,217	46,966	1,473,198
9	狭心症	30,272	88,204	57,932	1,885,747
10	心筋梗塞	1,128	3,733	2,605	125,917
	合計	685,676	2,359,928	1,674,252	62,543,905

【入院】

No	疾病名	レセプト件数（件）			
		札幌市 被保険者数： 372,612人	北海道 被保険者数： 1,125,381人	北海道 (札幌市除く) 被保険者数： 752,769人	国 被保険者数： 27,083,475人
1	糖尿病	1,301	4,309	3,008	96,725
2	高血圧症	422	1,660	1,238	33,049
3	脂質異常症	118	439	321	8,750
4	高尿酸血症	17	57	40	1,317
5	脂肪肝	80	217	137	2,636
6	動脈硬化症	120	438	318	6,548
7	脳出血	884	3,324	2,440	77,101
8	脳梗塞	2,464	7,702	5,238	158,436
9	狭心症	2,432	6,308	3,876	112,990
10	心筋梗塞	260	806	546	19,376
	合計	8,098	25,260	17,162	516,928

【通院】

No	疾病名	レセプト件数 (件)			
		札幌市 被保険者数： 372,612人	北海道 被保険者数： 1,125,381人	北海道 (札幌市除く) 被保険者数： 752,769人	国 被保険者数： 27,083,475人
1	糖尿病	182,204	642,897	460,693	16,524,662
2	高血圧症	266,849	936,887	670,038	24,920,306
3	脂質異常症	167,919	560,522	392,603	16,165,780
4	高尿酸血症	6,211	21,667	15,456	520,945
5	脂肪肝	4,893	15,863	10,970	380,275
6	動脈硬化症	3,014	10,353	7,339	245,834
7	脳出血	993	3,141	2,148	75,115
8	脳梗塞	16,787	58,515	41,728	1,314,762
9	狭心症	27,840	81,896	54,056	1,772,757
10	心筋梗塞	868	2,927	2,059	106,541
	合計	677,578	2,334,668	1,657,090	62,026,977

(2) 一人当たり医療費 (令和元年度)

【入院・通院合計】

No	疾病名	1人当たり医療費 (年齢調整前) (円)				1人当たり医療費 (年齢調整後) (円)				国との差異 (札幌市) (円)	
		札幌市(a) 被保険者数： 372,612人	北海道 被保険者数： 1,125,381人	北海道 (札幌市除く) 被保険者数： 752,769人	国(b) 被保険者数： 27,083,475人	札幌市(c) 被保険者数： 372,612人	北海道 被保険者数： 1,125,381人	北海道 (札幌市除く) 被保険者数： 752,769人	年齢 調整前 (a) - (b)	年齢 調整後 (c) - (b)	
1	糖尿病	16,524	19,146	20,443	18,239	16,494	18,471	19,450	▲1,714	▲1,745	
2	高血圧症	10,244	12,137	13,075	11,797	10,071	11,557	12,293	▲1,553	▲1,725	
3	脂質異常症	7,435	8,081	8,401	8,676	7,147	7,569	7,778	▲1,241	▲1,529	
4	高尿酸血症	230	254	266	218	243	259	267	12	25	
5	脂肪肝	325	341	349	292	319	329	333	33	27	
6	動脈硬化症	506	560	587	400	508	542	559	106	108	
7	脳出血	2,030	2,347	2,503	2,226	2,059	2,295	2,412	▲196	▲166	
8	脳梗塞	6,183	6,197	6,203	4,984	6,234	6,006	5,893	1,199	1,251	
9	狭心症	6,741	6,001	5,635	4,518	6,872	5,854	5,350	2,222	2,354	
10	心筋梗塞	1,155	1,132	1,120	1,171	1,198	1,124	1,087	▲15	27	
	合計	51,372	56,195	58,582	52,519	51,146	54,006	55,422	▲1,147	▲1,373	

※端数処理の都合上、入院と通院の合計と一致しない場合があります

【入院】

No	疾病名	1人当たり医療費（年齢調整前）（円）				1人当たり医療費（年齢調整後）（円）			国との差異（札幌市）（円）	
		札幌市(a) 被保険者数： 372,612人	北海道 被保険者数： 1,125,381人	北海道 （札幌市除く） 被保険者数： 752,769人	国(b) 被保険者数： 27,083,475人	札幌市(c) 被保険者数： 372,612人	北海道 被保険者数： 1,125,381人	北海道 （札幌市除く） 被保険者数： 752,769人	年齢 調整前 (a) - (b)	年齢 調整後 (c) - (b)
1	糖尿病	1,361	1,495	1,561	1,370	1,376	1,464	1,508	▲8	6
2	高血圧症	259	346	389	307	258	334	371	▲48	▲49
3	脂質異常症	72	98	111	93	71	94	105	▲21	▲22
4	高尿酸血症	16	16	16	13	16	15	15	2	3
5	脂肪肝	44	39	37	24	44	38	36	19	20
6	動脈硬化症	304	354	379	204	311	347	366	101	107
7	脳出血	1,966	2,277	2,431	2,162	1,995	2,226	2,340	▲195	▲167
8	脳梗塞	5,223	5,099	5,038	4,063	5,282	4,956	4,794	1,159	1,219
9	狭心症	4,607	4,014	3,720	3,022	4,728	3,934	3,541	1,585	1,707
10	心筋梗塞	1,082	1,050	1,035	1,058	1,122	1,044	1,005	24	64
合計		14,933	14,788	14,715	12,316	15,203	14,452	14,080	2,617	2,887

【通院】

No	疾病名	1人当たり医療費（年齢調整前）（円）				1人当たり医療費（年齢調整後）（円）			国との差異（札幌市）（円）	
		札幌市(a) 被保険者数： 372,612人	北海道 被保険者数： 1,125,381人	北海道 （札幌市除く） 被保険者数： 752,769人	国(b) 被保険者数： 27,083,475人	札幌市(c) 被保険者数： 372,612人	北海道 被保険者数： 1,125,381人	北海道 （札幌市除く） 被保険者数： 752,769人	年齢 調整前 (a) - (b)	年齢 調整後 (c) - (b)
1	糖尿病	15,163	17,651	18,882	16,869	15,120	17,008	17,942	▲1,706	▲1,749
2	高血圧症	9,985	11,791	12,685	11,490	9,813	11,224	11,922	▲1,504	▲1,676
3	脂質異常症	7,362	7,983	8,290	8,583	7,076	7,476	7,673	▲1,220	▲1,507
4	高尿酸血症	214	238	250	204	226	244	253	10	22
5	脂肪肝	281	302	312	268	276	291	298	14	8
6	動脈硬化症	202	206	209	197	199	197	196	5	3
7	脳出血	63	70	73	64	65	70	72	▲0	1
8	脳梗塞	961	1,098	1,166	920	955	1,052	1,099	40	35
9	狭心症	2,134	1,987	1,914	1,497	2,146	1,920	1,808	637	650
10	心筋梗塞	74	81	85	113	76	80	82	▲39	▲37
合計		36,439	41,407	43,867	40,203	35,953	39,560	41,346	▲3,764	▲4,250

3 後期高齢者医療費（KDB 細小分類疾病医療費）

(1) レセプト件数（令和元年度）

【入院・通院合計】

No	疾病名	レセプト件数（件）				No	疾病名	レセプト件数（件）			
		札幌市 被保険者数： 254,453人	北海道 被保険者数： 836,530人	北海道 （札幌市除く） 被保険者数： 582,077人	国 被保険者数： 18,162,003人			札幌市 被保険者数： 254,453人	北海道 被保険者数： 836,530人	北海道 （札幌市除く） 被保険者数： 582,077人	国 被保険者数： 18,162,003人
1	脳梗塞	63,432	206,050	142,618	4,106,276	43	ヘリコバクターヒロリ感染症	1,265	4,177	2,912	90,485
2	クモ膜下出血	1,087	3,239	2,152	54,765	44	大腸がん	14,802	49,898	35,096	1,029,097
3	脳出血	4,775	14,630	9,855	243,047	45	大腸ポリープ	9,226	25,598	16,372	592,449
4	一過性脳虚血発作	1,075	2,988	1,913	135,160	46	虫垂炎	309	848	539	18,488
5	パーキンソン病	25,159	68,622	43,463	1,313,503	47	腸閉塞	1,847	6,481	4,634	138,233
6	脳腫瘍	304	911	607	15,486	48	潰瘍性腸炎	2,064	6,583	4,519	152,147
7	うつ病	36,987	118,378	81,391	2,379,325	49	クローン病	146	513	367	14,347
8	認知症	14,332	34,454	20,122	540,375	50	肝がん	2,999	8,778	5,779	240,175
9	統合失調症	19,694	65,353	45,659	1,215,433	51	B型肝炎	4,967	15,649	10,682	197,143
10	緑内障	92,241	279,151	186,910	9,295,553	52	C型肝炎	3,183	10,185	7,002	334,573
11	白内障	46,921	153,158	106,237	4,830,274	53	アルコール性肝障害	405	1,263	858	31,996
12	糖尿病網膜症	14,935	42,993	28,058	1,206,515	54	肝硬変	3,022	8,970	5,948	229,919
13	インフルエンザ	1,723	5,680	3,957	101,299	55	脂肪肝	3,353	10,856	7,503	255,444
14	肺がん	13,145	41,075	27,930	831,933	56	胆石症	6,396	20,314	13,918	372,852
15	肺炎	11,675	37,905	26,230	799,056	57	慢性膵炎	2,473	6,600	4,127	150,487
16	肺結核・胸膜炎	666	2,059	1,393	61,262	58	膵臓がん	3,162	10,379	7,217	195,859
17	気管支喘息	65,907	213,929	148,022	3,933,954	59	貧血	4,786	16,206	11,420	321,678
18	肺炎腫	7,564	27,582	20,018	601,851	60	白血病	1,583	4,596	3,013	94,588
19	慢性閉塞性肺疾患（COPD）	13,321	43,214	29,893	907,830	61	難聴	14,464	40,008	25,544	749,893
20	間質性肺炎	4,664	13,508	8,844	348,375	62	喉頭がん	1,801	5,197	3,396	113,657
21	気胸	289	926	637	18,919	63	骨折	46,726	129,302	82,576	3,072,702
22	睡眠時無呼吸症候群	6,584	16,375	9,791	460,256	64	骨粗しょう症	168,629	524,641	356,012	13,029,005
23	非定型（非結核性）抗酸菌症	968	2,426	1,458	103,365	65	骨がん	51	188	137	3,467
24	脂質異常症	168,025	530,736	362,711	15,574,211	66	関節疾患	207,045	660,948	453,903	14,938,483
25	糖尿病	204,104	705,171	501,067	17,188,432	67	腎炎・ネフローゼ	1,001	2,963	1,962	89,605
26	痛風・高尿酸血症	6,991	21,800	14,809	478,069	68	慢性腎臓病（透析なし）	17,788	68,076	50,288	1,221,839
27	甲状腺機能低下症	9,481	27,596	18,115	734,997	69	慢性腎臓病（透析あり）	30,119	84,325	54,206	1,592,820
28	甲状腺機能亢進症	4,132	11,429	7,297	193,728	70	腎結石	1,175	4,131	2,956	87,826
29	甲状腺がん	1,650	5,052	3,402	82,988	71	尿路結石（尿管・膀胱）	1,203	4,487	3,284	99,471
30	高血圧症	348,848	1,251,496	902,648	31,537,809	72	腎臓がん	2,047	6,534	4,487	131,833
31	狭心症	70,381	209,845	139,464	4,270,945	73	膀胱がん	8,169	21,779	13,610	468,404
32	心筋梗塞	2,449	8,305	5,856	261,722	74	前立腺がん	30,168	93,753	63,585	2,157,665
33	不整脈	143,336	499,269	355,933	11,164,935	75	前立腺肥大	61,107	217,181	156,074	4,410,073
34	心臓弁膜症	13,270	34,015	20,745	626,390	76	子宮頸がん	508	1,395	887	32,916
35	心房・心室中隔欠損症	0	0	0	17	77	子宮体がん	1,140	3,248	2,108	62,002
36	大動脈瘤	3,031	10,142	7,111	188,266	78	子宮筋腫	879	2,115	1,236	52,312
37	食道がん	2,046	6,075	4,029	135,300	79	卵巣腫瘍（悪性）	707	2,177	1,470	48,666
38	食道静脈瘤	62	210	148	6,006	80	卵巣腫瘍（良性）	501	1,629	1,128	38,766
39	逆流性食道炎	62,251	212,368	150,117	4,756,847	81	乳がん	13,655	38,221	24,566	810,656
40	胃がん	9,630	30,121	20,491	762,376	82	乳腺症	37	92	55	4,265
41	胃潰瘍	58,388	204,859	146,471	3,050,000	83	その他	1,685,737	5,293,465	3,607,728	120,475,555
42	十二指腸潰瘍	2,177	6,966	4,789	213,373	84	小児科	0	0	0	0
						合計		3,918,345	12,583,810	8,665,465	292,882,064

【入院】

No	疾病名	レセプト件数 (件)			
		札幌市 被保険者数: 254,453人	北海道 被保険者数: 836,530人	北海道 (札幌市除く) 被保険者数: 582,077人	国 被保険者数: 18,162,003人
1	脳梗塞	17,533	47,764	30,231	704,338
2	クモ膜下出血	857	2,290	1,433	36,262
3	脳出血	3,445	10,318	6,873	169,005
4	一過性脳虚血発作	55	189	134	5,132
5	パーキンソン病	7,044	15,444	8,400	185,434
6	脳腫瘍	152	488	336	6,506
7	うつ病	2,949	10,090	7,141	151,895
8	認知症	9,922	24,219	14,297	288,671
9	統合失調症	8,919	25,779	16,860	373,000
10	緑内障	353	1,362	1,009	26,136
11	白内障	2,766	9,721	6,955	240,781
12	糖尿病網膜症	101	353	252	7,352
13	インフルエンザ	68	242	174	5,000
14	肺がん	3,035	9,368	6,333	152,477
15	肺炎	9,047	29,139	20,092	551,703
16	肺結核・胸膜炎	110	394	284	12,820
17	気管支喘息	1,331	4,350	3,019	68,359
18	肺気腫	645	2,147	1,502	34,720
19	慢性閉塞性肺疾患 (COPD)	1,172	3,533	2,361	58,326
20	間質性肺炎	1,160	3,525	2,365	70,973
21	気胸	162	550	388	10,304
22	睡眠時無呼吸症候群	192	475	283	9,196
23	非定型 (非結核性) 抗酸菌症	27	80	53	2,748
24	脂質異常症	226	996	770	17,521
25	糖尿病	2,658	9,330	6,672	164,262
26	痛風・高尿酸血症	81	295	214	6,805
27	甲状腺機能低下症	109	359	250	6,292
28	甲状腺機能亢進症	27	135	108	1,573
29	甲状腺がん	125	447	322	5,726
30	高血圧症	1,509	6,928	5,419	108,928
31	狭心症	6,101	15,573	9,472	227,135
32	心筋梗塞	462	1,586	1,124	33,777
33	不整脈	7,660	22,878	15,218	374,690
34	心臓弁膜症	2,864	8,097	5,233	110,565
35	心房・心室中隔欠損症	0	0	0	4
36	大動脈瘤	748	2,320	1,572	35,826
37	食道がん	597	1,865	1,268	34,242
38	食道静脈瘤	37	142	105	3,527
39	逆流性食道炎	655	2,539	1,884	64,192
40	胃がん	1,998	6,031	4,033	120,038
41	胃潰瘍	952	3,453	2,501	54,060
42	十二指腸潰瘍	143	422	279	9,373

No	疾病名	レセプト件数 (件)			
		札幌市 被保険者数: 254,453人	北海道 被保険者数: 836,530人	北海道 (札幌市除く) 被保険者数: 582,077人	国 被保険者数: 18,162,003人
43	ヘリコバクターピロリ感染症	28	96	68	1,192
44	大腸がん	3,299	10,580	7,281	156,901
45	大腸ポリープ	2,505	6,767	4,262	116,945
46	虫垂炎	145	413	268	9,178
47	腸閉塞	1,047	3,929	2,882	70,834
48	潰瘍性腸炎	91	264	173	4,409
49	クローン病	5	21	16	848
50	肝がん	867	2,537	1,670	58,004
51	B型肝炎	94	284	190	3,521
52	C型肝炎	59	219	160	6,415
53	アルコール性肝障害	32	159	127	2,916
54	肝硬変	243	732	489	15,169
55	脂肪肝	46	172	126	1,645
56	胆石症	1,751	6,127	4,376	113,580
57	慢性膵炎	80	247	167	3,905
58	膵臓がん	1,141	3,619	2,478	53,027
59	貧血	999	3,592	2,593	54,134
60	白血病	270	689	419	12,944
61	難聴	139	365	226	5,632
62	喉頭がん	316	911	595	14,470
63	骨折	15,062	41,477	26,415	966,638
64	骨粗しょう症	4,411	13,360	8,949	245,714
65	骨がん	19	56	37	986
66	関節疾患	7,764	24,519	16,755	446,589
67	腎炎・ネフローゼ	46	195	149	5,342
68	慢性腎臓病 (透析なし)	1,163	4,180	3,017	66,383
69	慢性腎臓病 (透析あり)	7,469	20,359	12,890	318,444
70	腎結石	258	600	342	7,306
71	尿路結石 (尿管・膀胱)	343	1,064	721	20,072
72	腎臓がん	315	1,147	832	19,784
73	膀胱がん	1,382	4,128	2,746	73,316
74	前立腺がん	1,210	3,953	2,743	64,398
75	前立腺肥大	987	2,994	2,007	51,762
76	子宮頸がん	104	243	139	4,283
77	子宮体がん	163	497	334	7,682
78	子宮筋腫	24	100	76	1,523
79	卵巣腫瘍 (悪性)	127	468	341	9,683
80	卵巣腫瘍 (良性)	38	138	100	2,336
81	乳がん	853	2,367	1,514	39,022
82	乳腺症	0	0	0	4
83	その他	125,793	389,531	263,738	6,454,832
84	小児科	0	0	0	0
合計		278,685	838,315	559,630	14,061,442

【通院】

No	疾病名	レセプト件数 (件)			
		札幌市 被保険者数: 254,453人	北海道 被保険者数: 836,530人	北海道 (札幌市除く) 被保険者数: 582,077人	国 被保険者数: 18,162,003人
1	脳梗塞	45,899	158,286	112,387	3,401,938
2	クモ膜下出血	230	949	719	18,503
3	脳出血	1,330	4,312	2,982	74,042
4	一過性脳虚血発作	1,020	2,799	1,779	130,028
5	パーキンソン病	18,115	53,178	35,063	1,128,069
6	脳腫瘍	152	423	271	8,980
7	うつ病	34,038	108,288	74,250	2,227,430
8	認知症	4,410	10,235	5,825	251,704
9	統合失調症	10,775	39,574	28,799	842,433
10	緑内障	91,888	277,789	185,901	9,269,417
11	白内障	44,155	143,437	99,282	4,589,493
12	糖尿病網膜症	14,834	42,640	27,806	1,199,163
13	インフルエンザ	1,655	5,438	3,783	96,299
14	肺がん	10,110	31,707	21,597	679,456
15	肺炎	2,628	8,766	6,138	247,353
16	肺結核・胸膜炎	556	1,665	1,109	48,442
17	気管支喘息	64,576	209,579	145,003	3,865,595
18	肺炎腫	6,919	25,435	18,516	567,131
19	慢性閉塞性肺疾患 (COPD)	12,149	39,681	27,532	849,504
20	間質性肺炎	3,504	9,983	6,479	277,402
21	気胸	127	376	249	8,615
22	睡眠時無呼吸症候群	6,392	15,900	9,508	451,060
23	非定型 (非結核性) 抗酸菌症	941	2,346	1,405	100,617
24	脂質異常症	167,799	529,740	361,941	15,556,690
25	糖尿病	201,446	695,841	494,395	17,024,170
26	痛風・高尿酸血症	6,910	21,505	14,595	471,264
27	甲状腺機能低下症	9,372	27,237	17,865	728,705
28	甲状腺機能亢進症	4,105	11,294	7,189	192,155
29	甲状腺がん	1,525	4,605	3,080	77,262
30	高血圧症	347,339	1,244,568	897,229	31,428,881
31	狭心症	64,280	194,272	129,992	4,043,810
32	心筋梗塞	1,987	6,719	4,732	227,945
33	不整脈	135,676	476,391	340,715	10,790,245
34	心臓弁膜症	10,406	25,918	15,512	515,825
35	心房・心室中隔欠損症	0	0	0	13
36	大動脈瘤	2,283	7,822	5,539	152,440
37	食道がん	1,449	4,210	2,761	101,058
38	食道静脈瘤	25	68	43	2,479
39	逆流性食道炎	61,596	209,829	148,233	4,692,655
40	胃がん	7,632	24,090	16,458	642,338
41	胃潰瘍	57,436	201,406	143,970	2,995,940
42	十二指腸潰瘍	2,034	6,544	4,510	204,000

No	疾病名	レセプト件数 (件)			
		札幌市 被保険者数: 254,453人	北海道 被保険者数: 836,530人	北海道 (札幌市除く) 被保険者数: 582,077人	国 被保険者数: 18,162,003人
43	ヘリコバクター・ピロリ感染症	1,237	4,081	2,844	89,293
44	大腸がん	11,503	39,318	27,815	872,196
45	大腸ポリープ	6,721	18,831	12,110	475,504
46	虫垂炎	164	435	271	9,310
47	腸閉塞	800	2,552	1,752	67,399
48	潰瘍性腸炎	1,973	6,319	4,346	147,738
49	クローン病	141	492	351	13,499
50	肝がん	2,132	6,241	4,109	182,171
51	B型肝炎	4,873	15,365	10,492	193,622
52	C型肝炎	3,124	9,966	6,842	328,158
53	アルコール性肝障害	373	1,104	731	29,080
54	肝硬変	2,779	8,238	5,459	214,750
55	脂肪肝	3,307	10,684	7,377	253,799
56	胆石症	4,645	14,187	9,542	259,272
57	慢性膵炎	2,393	6,353	3,960	146,582
58	膵臓がん	2,021	6,760	4,739	142,832
59	貧血	3,787	12,614	8,827	267,544
60	白血病	1,313	3,907	2,594	81,644
61	難聴	14,325	39,643	25,318	744,261
62	喉頭がん	1,485	4,286	2,801	99,187
63	骨折	31,664	87,825	56,161	2,106,064
64	骨粗しょう症	164,218	511,281	347,063	12,783,291
65	骨がん	32	132	100	2,481
66	関節疾患	199,281	636,429	437,148	14,491,894
67	腎炎・ネフローゼ	955	2,768	1,813	84,263
68	慢性腎臓病 (透析なし)	16,625	63,896	47,271	1,155,456
69	慢性腎臓病 (透析あり)	22,650	63,966	41,316	1,274,376
70	腎結石	917	3,531	2,614	80,520
71	尿路結石 (尿管・膀胱)	860	3,423	2,563	79,399
72	腎臓がん	1,732	5,387	3,655	112,049
73	膀胱がん	6,787	17,651	10,864	395,088
74	前立腺がん	28,958	89,800	60,842	2,093,267
75	前立腺肥大	60,120	214,187	154,067	4,358,311
76	子宮頸がん	404	1,152	748	28,633
77	子宮体がん	977	2,751	1,774	54,320
78	子宮筋腫	855	2,015	1,160	50,789
79	卵巣腫瘍 (悪性)	580	1,709	1,129	38,983
80	卵巣腫瘍 (良性)	463	1,491	1,028	36,430
81	乳がん	12,802	35,854	23,052	771,634
82	乳腺症	37	92	55	4,261
83	その他	1,559,944	4,903,934	3,343,990	114,020,723
84	小児科	0	0	0	0
合計		3,639,660	11,745,495	8,105,835	278,820,622

(2) 一人当たり医療費（令和元年度）

【入院・通院合計】

No	疾病名	1人当たり医療費（年齢調整前）（円）				1人当たり医療費（年齢調整後）（円）				国との差異（札幌市）（円）	
		札幌市(a) 被保険者数： 254,453人	北海道 被保険者数： 836,530人	北海道 (札幌市除く) 被保険者数： 582,077人	国(b) 被保険者数： 18,162,003人	札幌市(c) 被保険者数： 254,453人	北海道 被保険者数： 836,530人	北海道 (札幌市除く) 被保険者数： 582,077人	年齢 調整前 (a) - (b)	年齢 調整後 (c) - (b)	
1	脳梗塞	50,272	41,485	37,644	28,957	49,908	40,941	37,022	21,315	20,951	
2	クモ膜下出血	2,588	2,077	1,853	1,626	2,437	1,962	1,755	962	811	
3	脳出血	8,805	7,977	7,615	6,273	8,392	7,607	7,263	2,532	2,119	
4	一過性脳虚血発作	132	146	152	218	134	146	152	▲85	▲84	
5	パーキンソン病	23,408	15,984	12,739	9,872	22,531	15,377	12,250	13,536	12,659	
6	脳腫瘍	737	727	723	518	718	712	709	219	200	
7	うつ病	7,524	7,587	7,615	5,734	6,755	6,837	6,873	1,790	1,021	
8	認知症	20,778	15,371	13,007	8,207	20,226	14,865	12,522	12,571	12,019	
9	統合失調症	15,483	13,718	12,947	9,030	12,244	10,938	10,368	6,453	3,214	
10	緑内障	6,661	6,615	6,595	8,719	6,680	6,630	6,608	▲2,058	▲2,039	
11	白内障	7,544	7,405	7,344	8,718	7,615	7,473	7,411	▲1,174	▲1,103	
12	糖尿病網膜症	2,094	1,793	1,661	2,011	2,071	1,777	1,649	83	60	
13	インフルエンザ	203	215	220	191	201	213	218	12	10	
14	肺がん	15,452	15,487	15,502	13,658	15,716	15,833	15,884	1,794	2,058	
15	肺炎	19,670	17,862	17,072	15,231	19,426	17,470	16,615	4,439	4,195	
16	肺結核・胸膜炎	274	278	280	416	275	277	278	▲142	▲141	
17	気管支喘息	10,287	9,970	9,832	8,159	10,168	9,846	9,705	2,128	2,009	
18	肺気腫	2,449	2,486	2,502	2,233	2,441	2,446	2,448	215	207	
19	慢性閉塞性肺疾患（COPD）	4,448	4,101	3,949	3,565	4,422	4,029	3,857	883	857	
20	間質性肺炎	4,090	3,646	3,452	3,872	4,039	3,591	3,395	218	167	
21	気胸	376	356	347	333	377	354	344	44	45	
22	睡眠時無呼吸症候群	692	520	445	591	690	519	445	101	98	
23	非定型（非結核性）抗酸菌症	121	95	83	176	121	95	84	▲55	▲55	
24	脂質異常症	13,629	12,945	12,646	15,323	13,639	12,997	12,716	▲1,694	▲1,684	
25	糖尿病	31,083	32,180	32,660	31,745	31,032	32,095	32,560	▲661	▲713	
26	痛風・高尿酸血症	528	508	499	491	538	515	505	37	47	
27	甲状腺機能低下症	885	776	729	936	876	769	722	▲51	▲60	
28	甲状腺機能亢進症	405	362	343	259	399	359	341	146	140	
29	甲状腺がん	663	630	616	399	645	618	606	264	246	
30	高血圧症	25,846	28,931	30,280	28,635	25,995	29,076	30,423	▲2,789	▲2,640	
31	狭心症	23,058	18,627	16,690	13,612	22,963	18,485	16,528	9,447	9,351	
32	心筋梗塞	3,001	2,699	2,567	2,748	3,035	2,715	2,575	253	286	
33	不整脈	42,611	39,861	38,659	34,101	42,413	39,520	38,256	8,510	8,312	
34	心臓弁膜症	15,169	11,774	10,291	7,829	14,963	11,578	10,099	7,340	7,134	
35	心房・心室中隔欠損症	0	0	0	1	0	0	0	▲1	▲1	
36	大動脈瘤	6,702	6,041	5,751	4,465	6,796	6,083	5,772	2,238	2,331	
37	食道がん	2,070	1,824	1,716	1,632	2,132	1,880	1,770	439	501	
38	食道静脈瘤	96	108	113	125	95	107	113	▲30	▲31	
39	逆流性食道炎	6,761	6,919	6,988	6,933	6,719	6,870	6,936	▲171	▲213	
40	胃がん	7,635	6,901	6,581	6,910	7,868	7,079	6,734	725	958	
41	胃潰瘍	6,256	6,600	6,751	4,442	6,272	6,609	6,757	1,814	1,829	
42	十二指腸潰瘍	499	447	424	485	503	448	424	15	18	

No	疾病名	1人当たり医療費（年齢調整前）（円）				1人当たり医療費（年齢調整後）（円）				国との差異（札幌市）（円）	
		札幌市(a) 被保険者数： 254,453人	北海道 被保険者数： 836,530人	北海道 (札幌市除く) 被保険者数： 582,077人	国(b) 被保険者数： 18,162,003人	札幌市(c) 被保険者数： 254,453人	北海道 被保険者数： 836,530人	北海道 (札幌市除く) 被保険者数： 582,077人	年齢 調整前 (a) - (b)	年齢 調整後 (c) - (b)	
43	ヘリコバクターヒロリ感染症	149	154	156	125	150	155	158	24	24	
44	大腸がん	13,244	12,858	12,690	10,175	13,378	13,003	12,839	3,069	3,204	
45	大腸ポリープ	3,126	2,569	2,326	2,576	3,184	2,618	2,371	550	608	
46	虫垂炎	343	299	280	315	342	297	278	28	27	
47	腸閉塞	2,594	2,691	2,734	2,291	2,573	2,645	2,677	303	282	
48	潰瘍性腸炎	657	636	627	548	656	638	630	108	108	
49	クローン病	56	76	85	111	52	72	81	▲56	▲59	
50	肝がん	3,112	2,711	2,535	2,844	3,188	2,755	2,566	268	344	
51	B型肝炎	1,229	1,180	1,158	589	1,205	1,169	1,153	640	616	
52	C型肝炎	1,451	1,286	1,214	1,761	1,423	1,262	1,191	▲309	▲338	
53	アルコール性肝障害	90	115	126	106	91	117	129	▲17	▲15	
54	肝硬変	933	840	799	872	919	828	788	61	47	
55	脂肪肝	361	362	362	326	363	365	366	35	37	
56	胆石症	4,975	5,015	5,033	4,292	4,980	4,987	4,991	683	688	
57	慢性膵炎	453	375	341	316	460	380	346	137	144	
58	膵臓がん	4,108	3,776	3,631	2,839	4,174	3,855	3,715	1,269	1,336	
59	貧血	3,847	3,671	3,594	2,671	3,838	3,650	3,567	1,176	1,167	
60	白血病	2,670	2,083	1,827	1,829	2,694	2,100	1,840	842	866	
61	難聴	1,118	876	771	642	1,097	860	756	477	456	
62	喉頭がん	1,431	1,223	1,133	995	1,349	1,161	1,078	436	354	
63	骨折	42,412	35,838	32,965	39,721	41,871	35,360	32,514	2,691	2,150	
64	骨粗しょう症	26,969	24,672	23,668	24,621	26,606	24,429	23,477	2,348	1,984	
65	骨がん	59	70	75	61	57	69	74	▲2	▲4	
66	関節疾患	43,359	39,534	37,862	35,993	41,914	38,368	36,818	7,366	5,921	
67	腎炎・ネフローゼ	238	240	241	333	239	239	239	▲95	▲94	
68	慢性腎臓病（透析なし）	5,479	6,274	6,621	4,778	5,182	5,912	6,231	701	404	
69	慢性腎臓病（透析あり）	59,777	50,101	45,872	41,049	47,097	40,100	37,042	18,727	6,047	
70	腎結石	651	478	402	293	627	462	390	358	334	
71	尿路結石（尿管・膀胱）	748	699	677	606	731	683	662	142	125	
72	腎臓がん	2,045	2,107	2,134	1,785	2,043	2,119	2,153	260	258	
73	膀胱がん	4,031	3,614	3,432	3,134	4,154	3,696	3,496	897	1,020	
74	前立腺がん	12,835	12,792	12,774	12,255	13,522	13,169	13,014	580	1,267	
75	前立腺肥大	6,533	6,985	7,183	5,843	6,832	7,172	7,321	689	988	
76	子宮頸がん	351	261	222	243	340	255	218	108	97	
77	子宮体がん	524	476	455	367	503	462	445	157	136	
78	子宮筋腫	105	120	126	102	102	118	124	3	▲1	
79	卵巣腫瘍（悪性）	566	556	551	615	547	547	546	▲49	▲68	
80	卵巣腫瘍（良性）	112	127	134	108	109	126	133	4	1	
81	乳がん	5,648	4,657	4,225	4,054	5,456	4,547	4,150	1,593	1,402	
82	乳腺症	2	2	1	3	2	2	1	▲1	▲1	
83	その他	454,159	410,705	391,709	338,906	441,408	398,454	379,677	115,253	102,502	
84	小児科	0	0	0	0	0	0	0	0	0	
	合計	1,103,534	997,139	950,629	850,467	1,070,105	966,064	920,582	253,067	219,638	

【入院】

No	疾病名	1人当たり医療費（年齢調整前）（円）				1人当たり医療費（年齢調整後）（円）			国との差異（札幌市）（円）	
		札幌市(a) 被保険者数： 254,453人	北海道 被保険者数： 836,530人	北海道 (札幌市除く) 被保険者数： 582,077人	国(b) 被保険者数： 18,162,003人	札幌市(c) 被保険者数： 254,453人	北海道 被保険者数： 836,530人	北海道 (札幌市除く) 被保険者数： 582,077人	年齢 調整前 (a) - (b)	年齢 調整後 (c) - (b)
1	脳梗塞	46,242	37,368	33,489	25,168	45,847	36,823	32,878	21,074	20,678
2	クモ膜下出血	2,569	2,052	1,826	1,604	2,420	1,939	1,729	964	815
3	脳出血	8,699	7,867	7,503	6,184	8,301	7,509	7,163	2,515	2,117
4	一過性脳虚血発作	51	80	93	88	51	80	92	▲37	▲37
5	パーキンソン病	18,572	11,856	8,920	5,979	17,841	11,370	8,542	12,593	11,862
6	脳腫瘍	622	612	607	406	612	605	602	216	207
7	うつ病	4,775	4,904	4,960	3,313	4,152	4,274	4,328	1,462	839
8	認知症	19,896	14,888	12,699	7,683	19,359	14,390	12,218	12,213	11,676
9	統合失調症	14,465	12,519	11,669	7,951	11,505	10,034	9,391	6,513	3,553
10	緑内障	481	579	621	566	481	579	622	▲84	▲84
11	白内障	3,651	3,850	3,937	3,846	3,665	3,865	3,953	▲195	▲180
12	糖尿病網膜症	174	191	199	180	166	184	192	▲6	▲14
13	インフルエンザ	78	89	94	88	78	89	93	▲9	▲10
14	肺がん	8,623	8,010	7,743	6,252	8,785	8,185	7,922	2,371	2,533
15	肺炎	19,308	17,504	16,715	14,735	19,065	17,116	16,264	4,573	4,330
16	肺結核・胸膜炎	212	227	233	349	213	225	230	▲137	▲136
17	気管支喘息	2,234	2,069	1,997	1,493	2,177	2,005	1,930	741	684
18	肺気腫	1,314	1,243	1,212	915	1,297	1,208	1,169	399	382
19	慢性閉塞性肺疾患（COPD）	2,303	2,001	1,870	1,495	2,280	1,956	1,814	808	785
20	間質性肺炎	2,635	2,311	2,169	2,163	2,613	2,275	2,127	472	451
21	気胸	365	347	338	323	366	345	336	43	43
22	睡眠時無呼吸症候群	156	128	116	86	145	120	109	70	59
23	非定型（非結核性）抗酸菌症	37	30	27	56	37	30	27	▲19	▲20
24	脂質異常症	308	391	427	316	302	382	417	▲8	▲14
25	糖尿病	4,253	4,387	4,446	3,512	4,158	4,274	4,325	740	646
26	痛風・高尿酸血症	140	158	166	162	140	156	163	▲23	▲23
27	甲状腺機能低下症	116	118	118	115	113	114	114	2	▲1
28	甲状腺機能亢進症	29	50	60	29	28	49	58	▲0	▲1
29	甲状腺がん	310	328	335	196	301	321	329	114	105
30	高血圧症	1,874	2,574	2,880	1,835	1,857	2,538	2,835	40	23
31	狭心症	15,784	12,215	10,655	8,279	15,605	12,045	10,488	7,505	7,327
32	心筋梗塞	2,750	2,437	2,300	2,390	2,780	2,450	2,306	360	390
33	不整脈	19,970	16,417	14,864	13,056	19,642	16,097	14,548	6,913	6,585
34	心臓弁膜症	13,647	10,646	9,335	6,878	13,456	10,464	9,156	6,769	6,578
35	心房・心室中隔欠損症	0	0	0	1	0	0	0	▲1	▲1
36	大動脈瘤	6,478	5,804	5,509	4,247	6,567	5,844	5,528	2,231	2,320
37	食道がん	1,693	1,545	1,481	1,317	1,742	1,592	1,526	376	425
38	食道静脈瘤	92	105	111	120	91	105	111	▲28	▲29
39	逆流性食道炎	767	978	1,071	1,179	758	962	1,052	▲411	▲421
40	胃がん	5,645	5,047	4,786	4,643	5,805	5,154	4,869	1,002	1,163
41	胃潰瘍	1,542	1,518	1,508	1,122	1,543	1,514	1,501	420	421
42	十二指腸潰瘍	314	270	251	263	314	268	247	51	51

No	疾病名	1人当たり医療費（年齢調整前）（円）				1人当たり医療費（年齢調整後）（円）			国との差異（札幌市）（円）	
		札幌市(a) 被保険者数： 254,453人	北海道 被保険者数： 836,530人	北海道 (札幌市除く) 被保険者数： 582,077人	国(b) 被保険者数： 18,162,003人	札幌市(c) 被保険者数： 254,453人	北海道 被保険者数： 836,530人	北海道 (札幌市除く) 被保険者数： 582,077人	年齢 調整前 (a) - (b)	年齢 調整後 (c) - (b)
43	ヘリコバクターピロリ感染症	42	48	50	26	42	47	49	17	16
44	大腸がん	9,896	9,395	9,177	6,779	9,976	9,471	9,250	3,117	3,198
45	大腸ポリープ	1,991	1,577	1,396	1,247	2,015	1,593	1,409	744	767
46	虫垂炎	328	288	270	302	327	286	268	26	25
47	腸閉塞	2,496	2,601	2,647	2,174	2,475	2,556	2,591	321	300
48	潰瘍性腸炎	171	146	136	120	171	147	137	50	50
49	クローン病	8	12	14	26	7	12	13	▲18	▲18
50	肝がん	2,375	2,027	1,875	2,092	2,429	2,058	1,896	283	338
51	B型肝炎	138	137	137	75	134	133	133	63	59
52	C型肝炎	91	117	128	154	88	114	125	▲64	▲66
53	アルコール性肝障害	51	81	95	66	52	83	96	▲15	▲14
54	肝硬変	444	397	377	382	437	391	371	62	55
55	脂肪肝	51	58	61	23	50	57	60	27	27
56	胆石症	4,500	4,557	4,582	3,924	4,503	4,528	4,539	577	580
57	慢性膵炎	137	130	126	90	139	131	128	47	49
58	膵臓がん	3,275	2,914	2,756	1,970	3,323	2,966	2,810	1,305	1,352
59	貧血	2,102	2,172	2,203	1,508	2,087	2,142	2,166	593	579
60	白血病	1,442	938	717	809	1,462	951	728	633	653
61	難聴	278	198	163	164	259	184	152	113	94
62	喉頭がん	907	836	805	617	877	811	783	290	260
63	骨折	39,825	33,672	30,982	37,304	39,308	33,210	30,544	2,520	2,004
64	骨粗しょう症	9,262	8,147	7,660	7,009	9,107	8,026	7,553	2,253	2,098
65	骨がん	54	55	56	50	53	55	56	3	2
66	関節疾患	19,882	18,444	17,815	16,010	19,488	18,128	17,534	3,872	3,478
67	腎炎・ネフローゼ	97	110	116	151	98	110	115	▲54	▲53
68	慢性腎臓病（透析なし）	2,027	2,102	2,135	1,540	1,979	2,039	2,065	487	440
69	慢性腎臓病（透析あり）	23,689	19,350	17,453	13,337	20,087	16,574	15,038	10,351	6,750
70	腎結石	562	388	312	207	534	370	298	355	327
71	尿路結石（尿管・膀胱）	656	594	567	496	638	578	551	160	142
72	腎臓がん	1,005	1,061	1,086	859	1,007	1,067	1,094	145	148
73	膀胱がん	2,953	2,683	2,565	2,104	3,036	2,738	2,608	849	932
74	前立腺がん	2,622	2,630	2,634	2,021	2,727	2,697	2,683	601	706
75	前立腺肥大	1,420	1,214	1,124	939	1,481	1,247	1,144	481	542
76	子宮頸がん	293	211	176	172	283	206	172	121	111
77	子宮体がん	406	363	344	268	391	354	337	138	123
78	子宮筋腫	49	78	91	55	47	76	89	▲6	▲8
79	卵巣腫瘍（悪性）	348	325	315	324	335	318	310	24	11
80	卵巣腫瘍（良性）	86	100	106	78	84	99	106	9	6
81	乳がん	2,180	1,768	1,588	1,355	2,106	1,724	1,556	825	751
82	乳腺症	0	0	0	0	0	0	0	▲0	▲0
83	その他	288,097	253,728	238,704	189,495	280,120	245,874	230,904	98,601	90,624
84	小児科	0	0	0	0	0	0	0	0	0
	合計	659,406	571,366	532,880	436,907	640,825	553,867	515,853	222,498	203,918

【通院】

No	疾病名	1人当たり医療費（年齢調整前）（円）				1人当たり医療費（年齢調整後）（円）			国との差異（札幌市）（円）	
		札幌市(a) 被保険者数： 254,453人	北海道 被保険者数： 836,530人	北海道 (札幌市除く) 被保険者数： 582,077人	国(b) 被保険者数： 18,162,003人	札幌市(c) 被保険者数： 254,453人	北海道 被保険者数： 836,530人	北海道 (札幌市除く) 被保険者数： 582,077人	年齢 調整前 (a) - (b)	年齢 調整後 (c) - (b)
1	脳梗塞	4,030	4,117	4,155	3,788	4,036	4,106	4,136	242	248
2	クモ膜下出血	19	25	27	21	18	23	26	▲2	▲3
3	脳出血	107	110	112	89	94	98	100	18	4
4	一過性脳虚血発作	82	66	59	130	83	66	59	▲48	▲47
5	パーキンソン病	4,836	4,129	3,819	3,893	4,669	3,997	3,703	943	776
6	脳腫瘍	115	115	115	112	108	109	109	3	▲4
7	うつ病	2,750	2,684	2,655	2,422	2,583	2,537	2,517	328	162
8	認知症	882	483	308	523	864	472	301	359	340
9	統合失調症	1,018	1,199	1,278	1,078	772	923	988	▲61	▲306
10	緑内障	6,179	6,036	5,973	8,153	6,198	6,050	5,985	▲1,973	▲1,954
11	白内障	3,893	3,555	3,407	4,872	3,947	3,602	3,452	▲980	▲925
12	糖尿病網膜症	1,920	1,602	1,462	1,831	1,905	1,592	1,455	89	74
13	インフルエンザ	125	125	126	103	123	124	125	21	20
14	肺がん	6,829	7,476	7,760	7,405	6,935	7,651	7,963	▲576	▲470
15	肺炎	362	358	357	496	359	353	351	▲134	▲137
16	肺結核・胸膜炎	61	51	47	67	62	52	48	▲6	▲5
17	気管支喘息	8,053	7,901	7,835	6,666	7,985	7,837	7,772	1,387	1,319
18	肺炎腫	1,135	1,243	1,291	1,318	1,138	1,235	1,277	▲183	▲179
19	慢性閉塞性肺疾患（COPD）	2,146	2,099	2,079	2,070	2,139	2,071	2,041	76	69
20	間質性肺炎	1,455	1,335	1,283	1,709	1,429	1,319	1,270	▲254	▲280
21	気胸	11	9	8	10	11	9	8	1	1
22	睡眠時無呼吸症候群	536	392	329	505	541	395	332	31	35
23	非定型（非結核性）抗酸菌症	84	64	56	119	84	65	57	▲36	▲35
24	脂質異常症	13,321	12,554	12,219	15,007	13,336	12,612	12,296	▲1,686	▲1,671
25	糖尿病	26,831	27,793	28,214	28,233	26,857	27,804	28,218	▲1,402	▲1,376
26	痛風・高尿酸血症	388	350	334	328	400	360	342	60	72
27	甲状腺機能低下症	769	659	611	822	763	655	607	▲53	▲59
28	甲状腺機能亢進症	376	312	284	230	371	309	283	146	141
29	甲状腺がん	353	303	281	202	343	297	277	150	141
30	高血圧症	23,972	26,357	27,400	26,800	24,134	26,528	27,574	▲2,828	▲2,666
31	狭心症	7,275	6,412	6,035	5,333	7,327	6,425	6,031	1,941	1,994
32	心筋梗塞	251	262	267	358	254	264	268	▲107	▲104
33	不整脈	22,642	23,444	23,795	21,045	22,705	23,404	23,710	1,597	1,660
34	心臓弁膜症	1,522	1,128	956	951	1,506	1,113	942	571	555
35	心房・心室中隔欠損症	0	0	0	0	0	0	0	▲0	▲0
36	大動脈瘤	225	237	242	218	228	239	243	7	10
37	食道がん	378	278	235	315	390	288	243	63	75
38	食道静脈瘤	4	3	2	5	4	3	2	▲1	▲1
39	逆流性食道炎	5,994	5,940	5,917	5,754	5,964	5,909	5,885	240	211
40	胃がん	1,990	1,854	1,795	2,267	2,059	1,923	1,863	▲277	▲208
41	胃潰瘍	4,714	5,082	5,243	3,320	4,728	5,095	5,256	1,394	1,408
42	十二指腸潰瘍	186	177	174	222	188	180	176	▲36	▲33

No	疾病名	1人当たり医療費（年齢調整前）（円）				1人当たり医療費（年齢調整後）（円）				国との差異（札幌市）（円）	
		札幌市(a) 被保険者数： 254,453人	北海道 被保険者数： 836,530人	北海道 (札幌市除く) 被保険者数： 582,077人	国(b) 被保険者数： 18,162,003人	札幌市(c) 被保険者数： 254,453人	北海道 被保険者数： 836,530人	北海道 (札幌市除く) 被保険者数： 582,077人	年齢 調整前 (a) - (b)	年齢 調整後 (c) - (b)	
43	ヘリコバクターピロリ感染症	107	106	106	100	108	108	108	7	8	
44	大腸がん	3,348	3,463	3,513	3,396	3,396	3,527	3,585	▲48	▲0	
45	大腸ポリープ	1,134	992	930	1,328	1,163	1,020	958	▲194	▲165	
46	虫垂炎	15	11	10	13	15	12	10	2	2	
47	腸閉塞	98	90	86	117	98	89	85	▲19	▲19	
48	潰瘍性腸炎	486	490	492	428	486	491	494	58	58	
49	クローン病	48	64	70	86	45	61	67	▲38	▲41	
50	肝がん	738	684	660	752	758	697	671	▲15	6	
51	B型肝炎	1,091	1,043	1,021	514	1,071	1,036	1,020	577	558	
52	C型肝炎	1,361	1,169	1,086	1,607	1,335	1,148	1,066	▲246	▲272	
53	アルコール性肝障害	39	34	31	40	40	34	32	▲2	▲1	
54	肝硬変	489	442	422	490	482	437	417	▲1	▲8	
55	脂肪肝	310	304	301	303	312	307	305	8	9	
56	胆石症	474	458	451	368	477	459	452	106	109	
57	慢性膵炎	316	245	214	226	321	249	217	90	95	
58	膵臓がん	832	862	875	868	849	887	904	▲36	▲19	
59	貧血	1,745	1,498	1,391	1,162	1,752	1,507	1,400	583	589	
60	白血病	1,228	1,146	1,110	1,020	1,234	1,149	1,111	209	215	
61	難聴	841	678	607	477	840	678	607	363	363	
62	喉頭がん	524	387	328	378	475	355	302	146	97	
63	骨折	2,587	2,167	1,983	2,417	2,563	2,150	1,969	170	146	
64	骨粗しょう症	17,708	16,525	16,008	17,613	17,491	16,398	15,920	95	▲121	
65	骨がん	5	15	19	10	5	13	17	▲5	▲6	
66	関節疾患	23,477	21,090	20,047	19,983	22,446	20,266	19,313	3,494	2,464	
67	腎炎・ネフローゼ	142	130	124	182	141	129	124	▲41	▲41	
68	慢性腎臓病（透析なし）	3,452	4,172	4,486	3,238	3,217	3,879	4,169	214	▲21	
69	慢性腎臓病（透析あり）	36,088	30,752	28,419	27,712	27,495	23,887	22,309	8,376	▲217	
70	腎結石	89	90	90	86	89	90	90	3	3	
71	尿路結石（尿管・膀胱）	93	105	110	110	92	105	110	▲18	▲18	
72	腎臓がん	1,040	1,046	1,048	925	1,036	1,052	1,059	115	111	
73	膀胱がん	1,078	931	867	1,030	1,117	956	886	48	87	
74	前立腺がん	10,213	10,162	10,140	10,234	10,787	10,464	10,323	▲21	553	
75	前立腺肥大	5,113	5,771	6,058	4,905	5,350	5,925	6,177	208	445	
76	子宮頸がん	58	50	46	71	56	49	46	▲13	▲15	
77	子宮体がん	118	113	111	98	112	109	108	19	13	
78	子宮筋腫	56	42	36	47	55	41	35	9	8	
79	卵巣腫瘍（悪性）	218	231	236	291	212	228	236	▲73	▲79	
80	卵巣腫瘍（良性）	26	27	28	30	25	27	28	▲5	▲5	
81	乳がん	3,467	2,889	2,637	2,699	3,350	2,824	2,594	768	651	
82	乳腺症	2	2	1	3	2	2	1	▲1	▲1	
83	その他	166,062	156,976	153,005	149,411	161,319	152,601	148,790	16,652	11,908	
84	小児科	0	0	0	0	0	0	0	0	0	
	合計	444,128	425,773	417,749	413,560	429,686	412,454	404,921	30,568	16,127	

4 後期高齢者医療費（KDB 生活習慣病分類医療費）

(1) レセプト件数（令和元年度）

【入院・通院合計】

No	疾病名	レセプト件数（件）			
		札幌市 被保険者数： 254,453人	北海道 被保険者数： 836,530人	北海道 (札幌市除く) 被保険者数： 582,077人	国 被保険者数： 18,162,003人
1	糖尿病	217,215	743,088	525,873	18,268,347
2	高血圧症	348,848	1,251,496	902,648	31,537,809
3	脂質異常症	168,025	530,736	362,711	15,574,211
4	高尿酸血症	3,805	12,676	8,871	277,312
5	脂肪肝	3,353	10,856	7,503	255,444
6	動脈硬化症	8,681	28,121	19,440	583,392
7	脳出血	4,869	14,778	9,909	245,321
8	脳梗塞	63,432	206,050	142,618	4,106,276
9	狭心症	70,381	209,845	139,464	4,270,945
10	心筋梗塞	2,409	8,142	5,733	257,970
	合計	891,018	3,015,788	2,124,770	75,377,027

【入院】

No	疾病名	レセプト件数（件）			
		札幌市 被保険者数： 254,453人	北海道 被保険者数： 836,530人	北海道 (札幌市除く) 被保険者数： 582,077人	国 被保険者数： 18,162,003人
1	糖尿病	2,645	9,404	6,759	167,003
2	高血圧症	1,509	6,928	5,419	108,928
3	脂質異常症	226	996	770	17,521
4	高尿酸血症	23	86	63	2,313
5	脂肪肝	46	172	126	1,645
6	動脈硬化症	385	1,213	828	19,770
7	脳出血	3,533	10,438	6,905	169,785
8	脳梗塞	17,533	47,764	30,231	704,338
9	狭心症	6,101	15,573	9,472	227,135
10	心筋梗塞	456	1,548	1,092	33,233
	合計	32,457	94,122	61,665	1,451,671

【通院】

No	疾病名	レセプト件数 (件)			
		札幌市 被保険者数： 254,453人	北海道 被保険者数： 836,530人	北海道 (札幌市除く) 被保険者数： 582,077人	国 被保険者数： 18,162,003人
1	糖尿病	214,570	733,684	519,114	18,101,344
2	高血圧症	347,339	1,244,568	897,229	31,428,881
3	脂質異常症	167,799	529,740	361,941	15,556,690
4	高尿酸血症	3,782	12,590	8,808	274,999
5	脂肪肝	3,307	10,684	7,377	253,799
6	動脈硬化症	8,296	26,908	18,612	563,622
7	脳出血	1,336	4,340	3,004	75,536
8	脳梗塞	45,899	158,286	112,387	3,401,938
9	狭心症	64,280	194,272	129,992	4,043,810
10	心筋梗塞	1,953	6,594	4,641	224,737
	合計	858,561	2,921,666	2,063,105	73,925,356

(2) 一人当たり医療費 (令和元年度)

【入院・通院合計】

No	疾病名	1人当たり医療費 (年齢調整前) (円)				1人当たり医療費 (年齢調整後) (円)			国との差異 (札幌市) (円)	
		札幌市(a) 被保険者数： 372,612人	北海道 被保険者数： 1,125,381人	北海道 (札幌市除く) 被保険者数： 752,769人	国(b) 被保険者数： 27,083,475人	札幌市(c) 被保険者数： 372,612人	北海道 被保険者数： 1,125,381人	北海道 (札幌市除く) 被保険者数： 752,769人	年齢 調整前 (a) - (b)	年齢 調整後 (c) - (b)
1	糖尿病	32,635	33,534	33,927	33,307	32,571	33,439	33,819	▲671	▲736
2	高血圧症	25,846	28,931	30,280	28,635	25,995	29,076	30,423	▲2,789	▲2,640
3	脂質異常症	13,629	12,945	12,646	15,323	13,639	12,997	12,716	▲1,694	▲1,684
4	高尿酸血症	251	245	242	243	256	248	245	8	13
5	脂肪肝	361	362	362	326	363	365	366	35	37
6	動脈硬化症	2,195	1,961	1,859	1,550	2,157	1,921	1,818	644	607
7	脳出血	9,042	8,072	7,648	6,300	8,617	7,697	7,295	2,742	2,317
8	脳梗塞	50,272	41,485	37,644	28,957	49,908	40,941	37,022	21,315	20,951
9	狭心症	23,058	18,627	16,690	13,612	22,963	18,485	16,528	9,447	9,351
10	心筋梗塞	2,964	2,615	2,462	2,681	2,998	2,631	2,470	283	317
	合計	160,254	148,778	143,761	130,935	159,467	147,801	142,701	29,320	28,533

※端数処理の都合上、入院と通院の合計と一致しない場合があります

【入院】

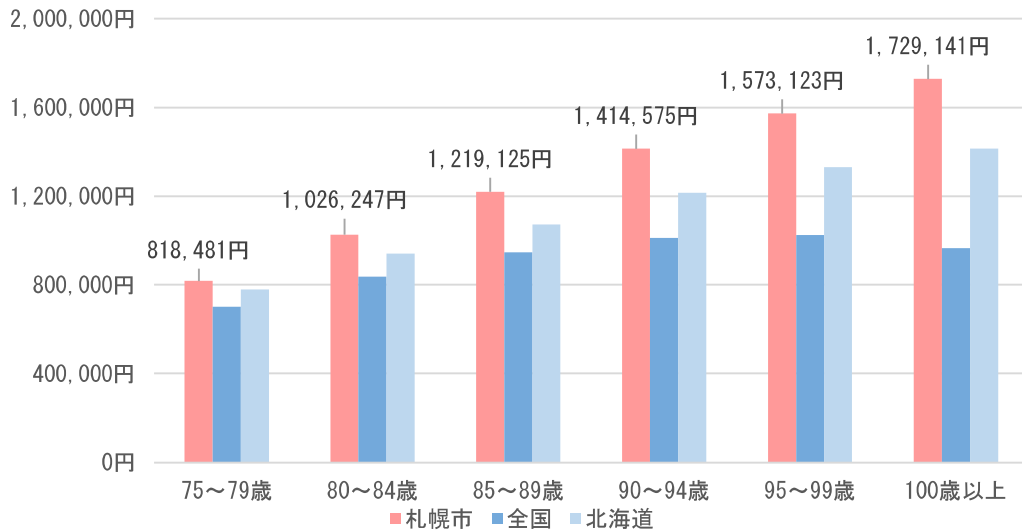
No	疾病名	1人当たり医療費（年齢調整前）（円）				1人当たり医療費（年齢調整後）（円）			国との差異（札幌市）（円）	
		札幌市(a) 被保険者数： 372,612人	北海道 被保険者数： 1,125,381人	北海道 （札幌市除く） 被保険者数： 752,769人	国(b) 被保険者数： 27,083,475人	札幌市(c) 被保険者数： 372,612人	北海道 被保険者数： 1,125,381人	北海道 （札幌市除く） 被保険者数： 752,769人	年齢 調整前 (a) - (b)	年齢 調整後 (c) - (b)
1	糖尿病	4,262	4,449	4,531	3,588	4,162	4,331	4,406	674	574
2	高血圧症	1,874	2,574	2,880	1,835	1,857	2,538	2,835	40	23
3	脂質異常症	308	391	427	316	302	382	417	▲8	▲14
4	高尿酸血症	29	32	34	42	29	32	33	▲13	▲13
5	脂肪肝	51	58	61	23	50	57	60	27	27
6	動脈硬化症	1,273	1,126	1,062	807	1,241	1,097	1,034	466	434
7	脳出血	8,935	7,961	7,536	6,209	8,526	7,599	7,194	2,726	2,317
8	脳梗塞	46,242	37,368	33,489	25,168	45,847	36,823	32,878	21,074	20,678
9	狭心症	15,784	12,215	10,655	8,279	15,605	12,045	10,488	7,505	7,327
10	心筋梗塞	2,717	2,358	2,200	2,328	2,747	2,371	2,207	389	419
	合計	81,475	68,532	62,875	48,594	80,366	67,275	61,552	32,880	31,772

【通院】

No	疾病名	1人当たり医療費（年齢調整前）（円）				1人当たり医療費（年齢調整後）（円）			国との差異（札幌市）（円）	
		札幌市(a) 被保険者数： 372,612人	北海道 被保険者数： 1,125,381人	北海道 （札幌市除く） 被保険者数： 752,769人	国(b) 被保険者数： 27,083,475人	札幌市(c) 被保険者数： 372,612人	北海道 被保険者数： 1,125,381人	北海道 （札幌市除く） 被保険者数： 752,769人	年齢 調整前 (a) - (b)	年齢 調整後 (c) - (b)
1	糖尿病	28,374	29,085	29,396	29,719	28,393	29,090	29,394	▲1,345	▲1,327
2	高血圧症	23,972	26,357	27,400	26,800	24,134	26,528	27,574	▲2,828	▲2,666
3	脂質異常症	13,321	12,554	12,219	15,007	13,336	12,612	12,296	▲1,686	▲1,671
4	高尿酸血症	222	212	208	201	227	217	212	21	26
5	脂肪肝	310	304	301	303	312	307	305	8	9
6	動脈硬化症	922	835	797	744	914	822	782	178	170
7	脳出血	107	111	113	91	94	99	101	16	3
8	脳梗塞	4,030	4,117	4,155	3,788	4,036	4,106	4,136	242	248
9	狭心症	7,275	6,412	6,035	5,333	7,327	6,425	6,031	1,941	1,994
10	心筋梗塞	247	258	262	353	251	260	264	▲106	▲102
	合計	78,780	80,245	80,886	82,340	79,025	80,466	81,096	▲3,560	▲3,315

5 後期高齢者医療費データ

(1) 後期高齢者年代別一人当たり医療費（令和元年度、入院通院合計）

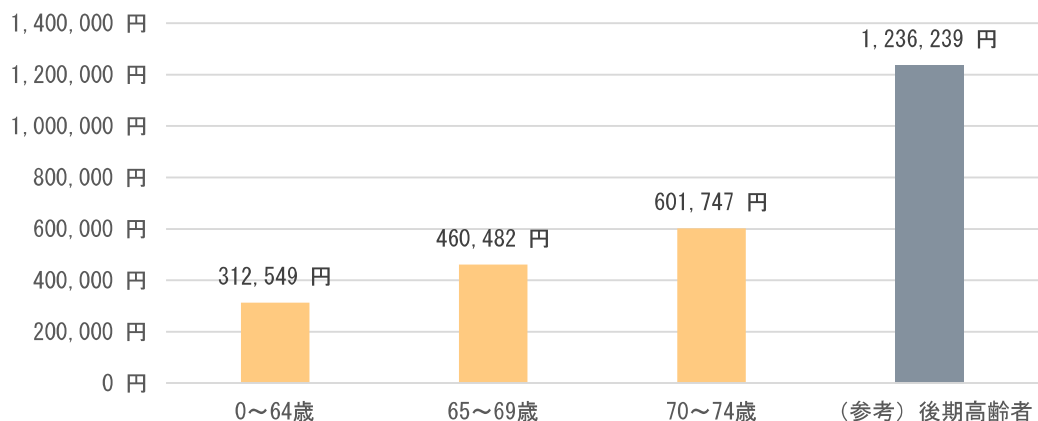


（単位：円）

年齢	札幌市	全国	北海道
75~79歳	818,481	701,947	778,571
80~84歳	1,026,247	836,700	940,985
85~89歳	1,219,125	946,326	1,072,301
90~94歳	1,414,575	1,011,199	1,214,173
95~99歳	1,573,123	1,023,679	1,330,067
100歳以上	1,729,141	965,030	1,414,833

【出典】札幌市・北海道：北海道後期高齢者医療広域連合、全国：厚生労働省

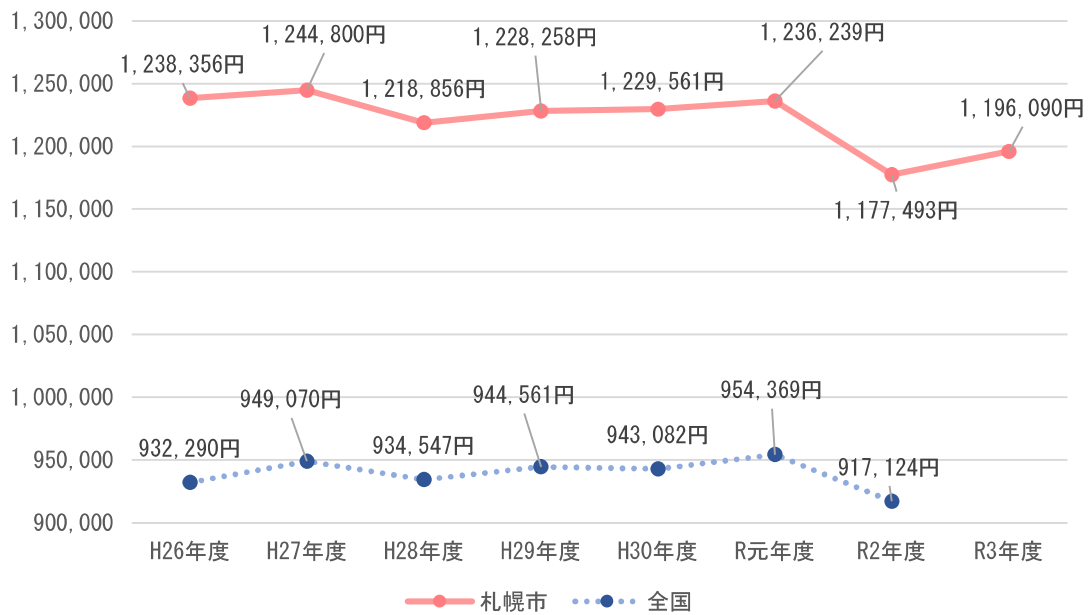
【再掲 本編図表 10】年代別一人当たり医療費（札幌市国保加入者）



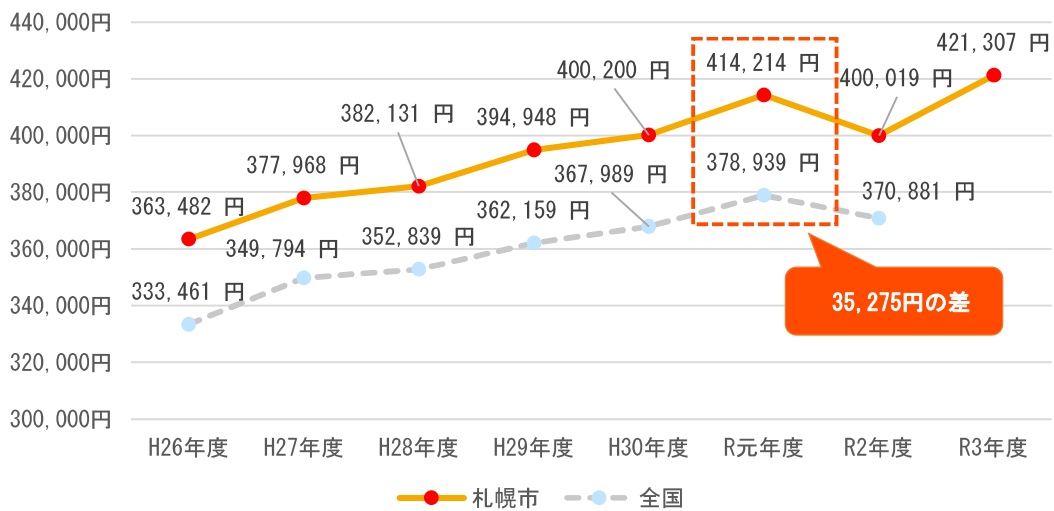
注：0~74歳は国保加入者

【出典】国保データベース（KDB）システム

(2) 後期高齢者一人当たり医療費の推移



【再掲 本編図表 11】 一人当たり医療費の経年推移(全国比較あり、国保加入者)



【出典】 国保データベース (KDB) システム

(3) 後期高齢者区分別の一人当たり医療費（令和元年度）

（単位：円）

区分	札幌市	全国	札幌市－全国
医科入院	678,727	450,864	227,863
医科通院	295,563	272,452	23,111
歯科	40,095	36,166	3,929
調剤	164,500	154,028	10,472
その他	57,352	40,859	16,493
合計	1,236,237	954,369	281,868

【再掲 本編図表 12】 区分別一人当たり医療費（国保加入者）

（単位：円）

区分	札幌市	全国	札幌市－全国
医科入院	170,303	139,696	30,607
医科通院	129,124	132,776	▲3,652
歯科	28,995	25,896	3,099
調剤	72,171	66,671	5,500
その他※	13,621	13,900	▲279
合計	414,214	378,939	35,275

※柔道整復師、はり師、きゅう師、あんまマッサージ指圧師の施術など。

【出典】国保データベース（KDB）システム

(4) 後期高齢者一人当たり医療費（入院）が全国と比べて 1,000 円以上の差がある疾病（令和元年度）

（単位：円）

札幌市と全国の 差が大きい疾患	札幌市	全国	札幌市－全国
脳梗塞	45,847	25,168	20,679
パーキンソン病	17,841	5,979	11,862
認知症	19,359	7,683	11,676
狭心症	15,605	8,279	7,326
慢性腎臓病(透析あり)	20,087	13,337	6,750
不整脈	19,642	13,056	6,586
心臓弁膜症	13,456	6,878	6,578
肺炎	19,065	14,735	4,330
統合失調症	11,505	7,951	3,554
関節疾患	19,488	16,010	3,478
大腸がん	9,976	6,779	3,197
肺がん	8,785	6,252	2,533
大動脈瘤	6,567	4,247	2,320
脳出血	8,301	6,184	2,117
骨粗しょう症	9,107	7,009	2,098
骨折	39,308	37,304	2,004
膵臓がん	3,323	1,970	1,353
胃がん	5,805	4,643	1,162

【再掲 本編図表 13】 一人当たり医療費の差が 1,000 円以上の疾病（医科入院、国保加入者）

（単位：円）

疾病名	札幌市	全国	札幌市－全国
肺がん	5,818	3,758	2,060
狭心症	4,728	3,022	1,706
大腸がん	4,887	3,518	1,369
脳梗塞	5,276	4,061	1,215
関節疾患	5,665	4,468	1,197
統合失調症	10,945	9,881	1,064
慢性腎臓病(透析あり)	2,316	3,326	▲1,010

注：数値は年齢調整後（調剤を含む）

【出典】国保データベース（KDB）システム

(5) 後期高齢者一人当たり医療費（通院）が全国と比べて 1,000 円以上の差がある疾病（令和元年度）

（単位：円）

札幌市と全国の 差が大きい疾患	札幌市	全国	札幌市－全国
関節疾患	22,446	19,983	2,463
狭心症	7,327	5,333	1,994
不整脈	22,705	21,045	1,660
胃潰瘍	4,728	3,320	1,408
気管支喘息	7,985	6,666	1,319
糖尿病	26,857	28,233	▲ 1,376
脂質異常症	13,336	15,007	▲ 1,671
緑内障	6,198	8,153	▲ 1,955
高血圧症	24,134	26,800	▲ 2,666

【再掲 本編図表 14】 一人当たり医療費の差が 1,000 円以上の疾病（医科通院、国保加入者）

（単位：円）

疾病名	札幌市	全国	札幌市－全国
うつ病	5,223	4,112	1,111
脂質異常症	7,075	8,581	▲1,506
高血圧症	9,813	11,489	▲1,676
糖尿病	14,118	15,868	▲1,750
慢性腎臓病(透析あり)	6,600	11,910	▲5,310

注：数値は年齢調整後（調剤を含む）

【出典】国保データベース（KDB）システム

(6) 後期高齢者一人当たり生活習慣病医療費（令和元年度）

（単位：円）

区分	札幌市	全国	札幌市-全国
医科入院	80,366	48,595	31,771
医科通院	79,024	82,339	▲3,315
合 計	159,390	130,934	28,456

【再掲 本編図表 15】 生活習慣病医療費（国保加入者）

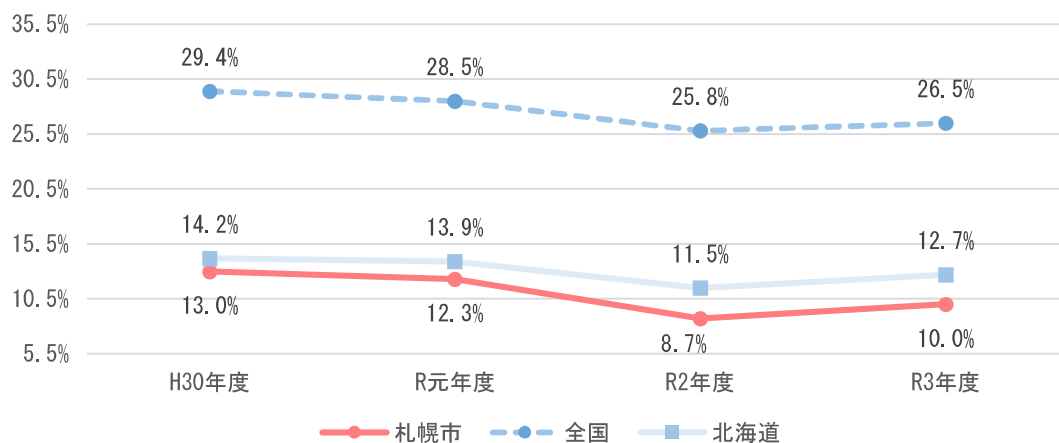
（単位：円）

区分	札幌市	全国	札幌市-全国
医科入院	15,203	12,316	2,887
医科通院	35,952	40,205	▲4,253
合 計	51,155	52,521	▲1,366

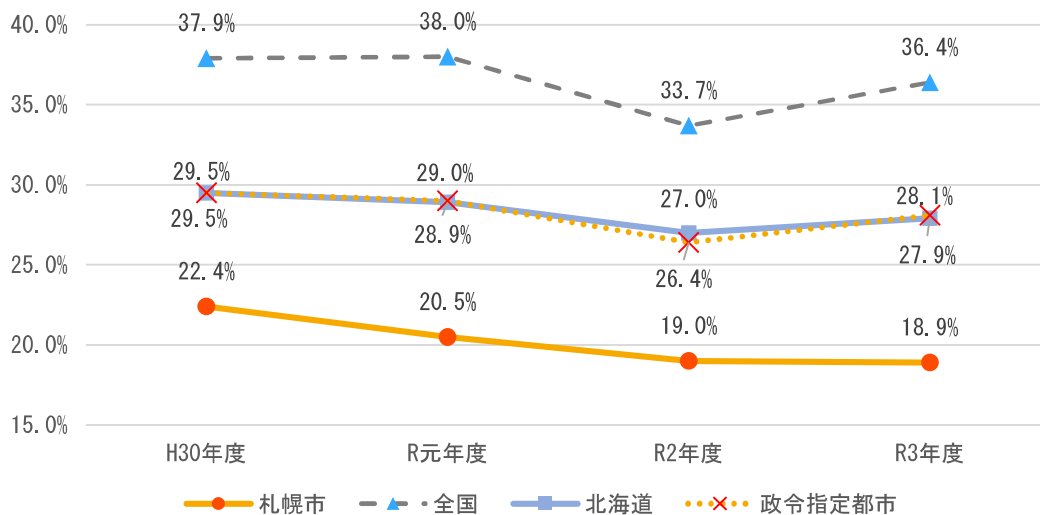
注：金額は年齢調整後（調剤を含む）

【出典】国保データベース（KDB）システム

(7) 後期高齢者健診受診率



【再掲 本編図表 16】 特定健診受診率の経年推移（国保加入者）



【出典】 全国・北海道：国民健康保険中央会、政令指定都市：札幌市保健福祉局保険医療部
札幌市：札幌市国保特定健診特定保健指導法定報告

6 国保加入者の主な「関節疾患」医療費（令和元年度）

傷病名称	レセプト件数（件）	1人当たり 医療費（円）
関節リウマチ	35,580	4,670
膝関節症	57,695	3,045
股関節症	11,124	1,755
一側性原発性膝関節症	26,742	1,569

被保険者数：372,612人

注：資料1-1-(2)における「No.66 関節疾患」の一人当たり医療費が1,000円以上のもの

7 国保加入者の主な「その他」医療費（令和元年度）

傷病名称	レセプト件数（件）	1人当たり 医療費（円）
不眠症	99,727	4,455
腰部脊柱管狭窄症	34,206	2,780
腎性貧血	5,329	2,590
P O E M S症候群	1,719	2,305
後天性てんかん	25,171	2,275
アレルギー性鼻咽喉頭炎	119,034	2,274
肩腱板完全断裂	4,752	1,494
右室不全	8,759	1,460
慢性胃炎	48,203	1,394
慢性呼吸不全	983	1,374
血友病	140	1,331
萎縮型加齢黄斑変性	19,553	1,302
オピオイド誘発性便秘症	31,500	1,241
悪性リンパ腫骨髄浸潤	2,712	1,140
下肢筋萎縮	742	1,106
アトピー性湿疹	52,603	1,101
急性心不全	14,092	1,073
アルツハイマー型認知症	9,774	1,040
肩関節周囲炎	28,472	1,014

被保険者数：372,612人

注：資料1-1-(2)における「No.83 その他」の一人当たり医療費が1,000円以上のもの

8 医療費の3要素

(1) 医科入院

		令和元年度	令和2年度	令和3年度
受診率(件/千人)	札幌市	23.3	21.3	21.7
	全国	19.8	18.5	19.0
一件当たり日数(日)	札幌市	15.8	16.2	15.9
	全国	16.0	16.4	16.1
一日当たり医療費(円)	札幌市	37,350	38,300	39,680
	全国	35,550	36,230	37,600

【出典】KDB 帳票 S21_001-地域の全体像の把握 令和元～3年度 累計

(2) 医科外来

		令和元年度	令和2年度	令和3年度
受診率(件/千人)	札幌市	651.4	603.7	634.3
	全国	700.5	656.2	693.6
一件当たり日数(日)	札幌市	1.5	1.4	1.4
	全国	1.5	1.5	1.5
一日当たり医療費(円)	札幌市	17,310	18,580	18,920
	全国	15,210	16,180	16,340

【出典】KDB 帳票 S21_001-地域の全体像の把握 令和元～3年度 累計

(3) 歯科

		令和元年度	令和2年度	令和3年度
受診率(件/千人)	札幌市	151.5	138.6	148.8
	全国	160.1	148.1	159.5
一件当たり日数(日)	札幌市	1.9	1.9	1.8
	全国	1.8	1.8	1.7
一日当たり医療費(円)	札幌市	7,800	8,410	8,560
	全国	7,180	7,700	7,860

【出典】KDB 帳票 S21_001-地域の全体像の把握 令和元～3年度 累計

資料2 特定健診・特定保健指導に関する資料

1 「保健事業プラン2018」における目標値及び実績値

(1) 特定健診受診率の推移

(単位：人)

		平成30年度	令和元年度	令和2年度	令和3年度
目標値		23.5%	25.0%	26.5%	28.0%
受診率		22.4%	20.5%	19.0%	18.9%
	男性	19.6%	18.5%	16.9%	16.8%
	女性	24.5%	22.0%	20.6%	20.4%
対象者数		260,352	253,218	251,159	245,406
	男性	112,539	108,044	107,181	104,452
	女性	147,813	145,174	143,978	140,954
受診者数		58,261	51,895	47,770	46,286
	男性	22,099	19,976	18,109	17,598
	女性	36,162	31,919	29,661	28,688

【出典】札幌市国保特定健診特定保健指導法定報告

(2) 特定保健指導実施率の推移

(単位：人)

		平成 30 年度	令和元年度	令和 2 年度	令和 3 年度
目標値	実施率	13.0%	15.0%	17.0%	19.0%
全体	実施率	8.2%	11.4%	9.3%	11.9%
	対象者数	7,176	6,343	6,182	6,037
	終了者数	587	726	573	716
動機付け支援	実施率	9.2%	13.1%	10.3%	12.4%
	対象者数	5,722	5,018	4,856	4,763
	終了者数	527	658	501	590
積極的支援	実施率	4.1%	5.1%	5.4%	9.9%
	対象者数	1,454	1,325	1,326	1,274
	終了者数	60	68	72	126

【出典】札幌市国保特定健診特定保健指導法定報告

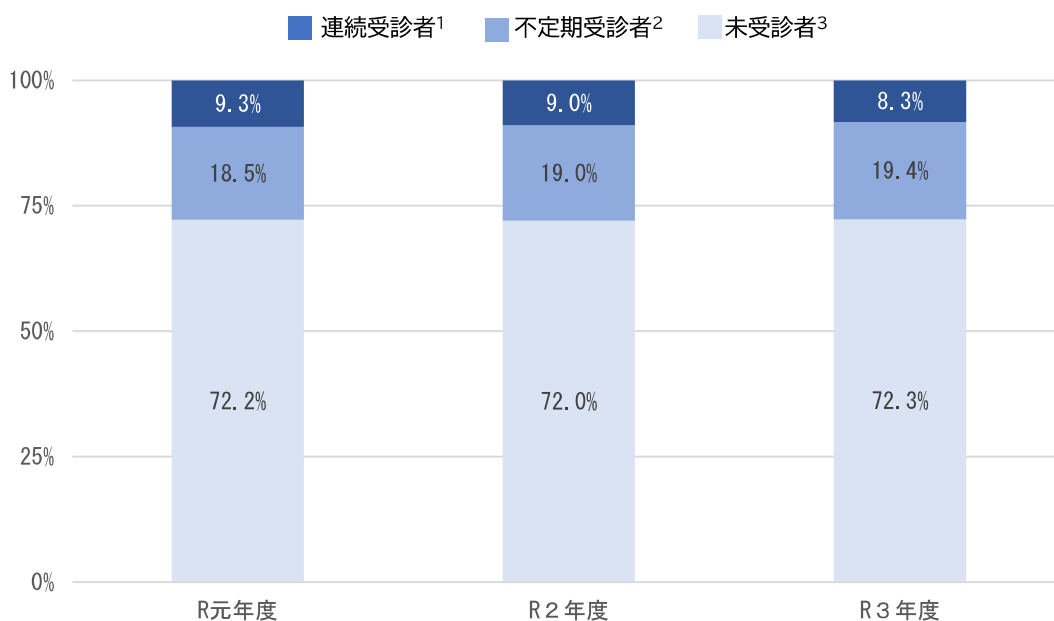
(3) 特定保健指導改善率の推移

(単位：人)

		平成 30 年度	令和元年度	令和 2 年度	令和 3 年度
改善率	実施率	25.0%	22.2%	16.9%	23.7%
	対象者数	543	585	510	422
	終了者数	136	130	86	100

【出典】札幌市国保特定健診特定保健指導法定報告

2 年度別特定健診受診頻度割合



(単位：人)

対象者 ⁴	連続受診者	不定期受診者	未受診者	合計
令和元年度対象者	24,707	48,890	190,683	264,280
令和2年度対象者	24,086	50,552	191,667	266,305
令和3年度対象者	22,187	52,178	193,984	268,349

【出典】特定健診等データ管理システム

¹ 過去3年間連続で特定健診を受診している人（例：令和元年度の連続受診者とは、平成28年度から平成30年度の3年度すべてで特定健診を受診している人）

² 過去3年間で1回もしくは2回特定健診を受診している人

³ 過去3年間で特定健診の受診歴のない人

⁴ 受診券発行者データに存在する対象者から、法定報告対象外となる以下の方を除いた人

①各年度の年度末年齢が40歳未満の方および75歳以上の対象者

②被保険者管理台帳から国保加入時期を確認し、各年度中の4月2日以降の国保加入者