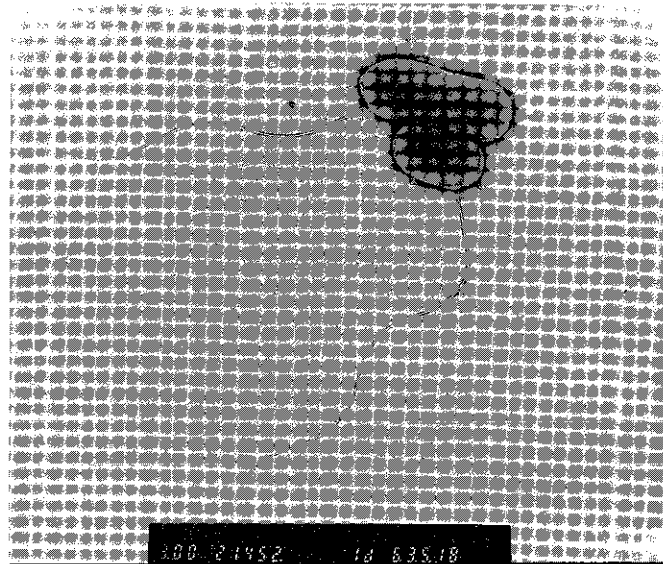


写真9 クジラ肉由来

鞭毛のほかに線毛もある若い菌。

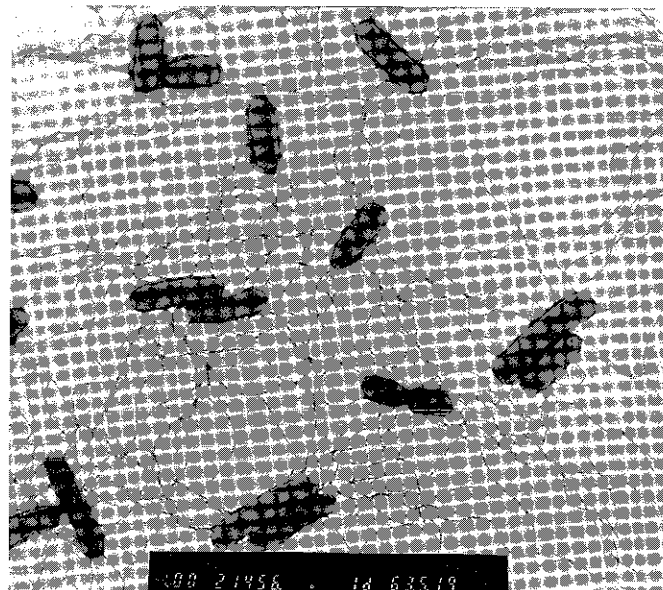


(9,000 倍)

【ネガティブ染色遠沈法 (写真10～16)】

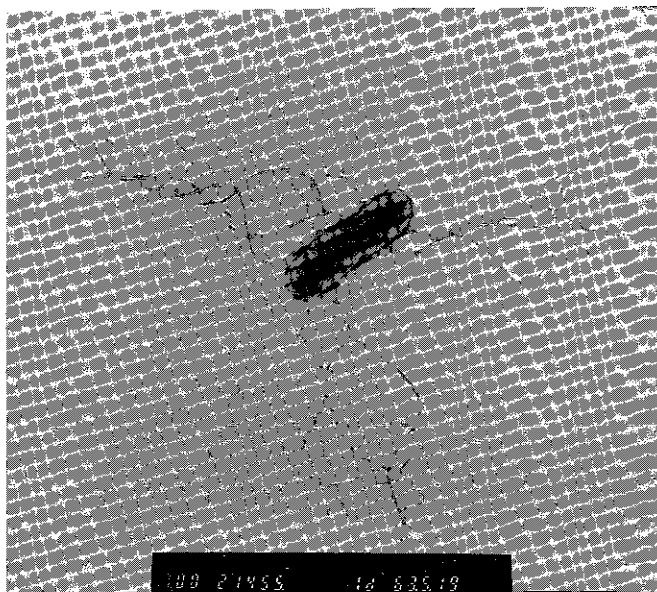
写真10 クジラ肉由来

菌体にしわの部分が出ている。
染色もあまりよくない。
線毛はほとんどみられない。(10, 11)
鞭毛のよく発育し、群生している菌。



(4,000 倍)

写真 11 クジラ肉由来
鞭毛の発育もよい単独
の菌。

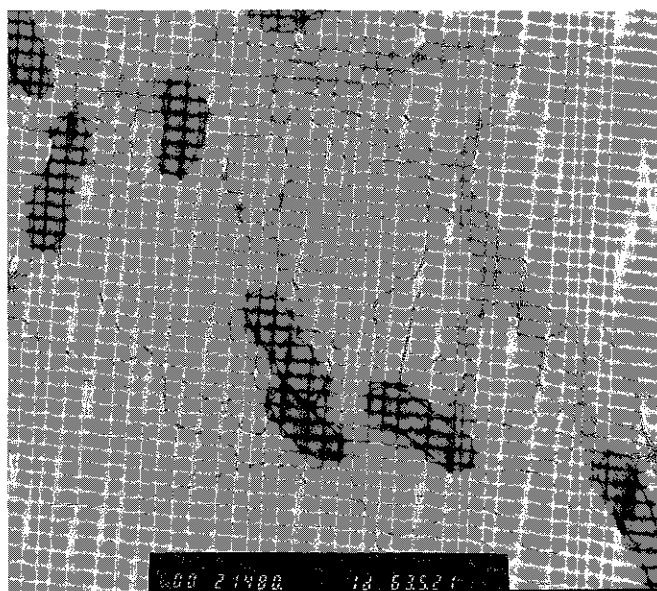


(7,000倍)

写真 12 患者便由来

クジラ肉由来と同様菌
体にしわが出ており、
染色状態もあまりよく
ない。

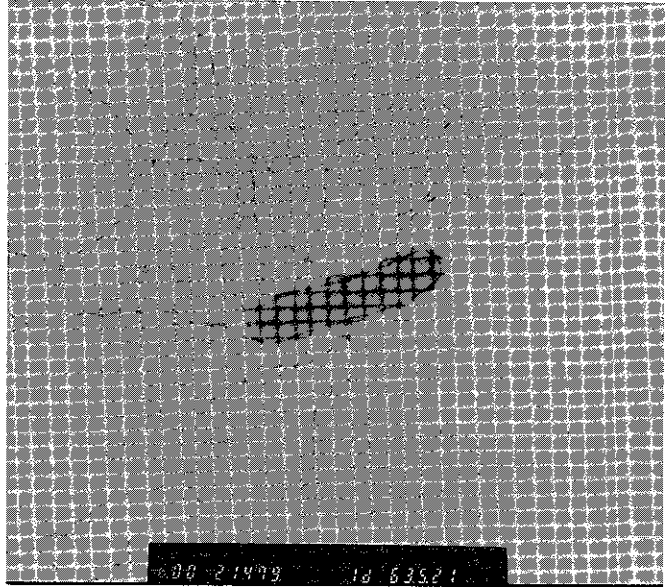
鞭毛の発達はやいが、
線毛はほとんどみられ
ない(12, 13, 14)



(6,000倍)

写真 13 患者便由来

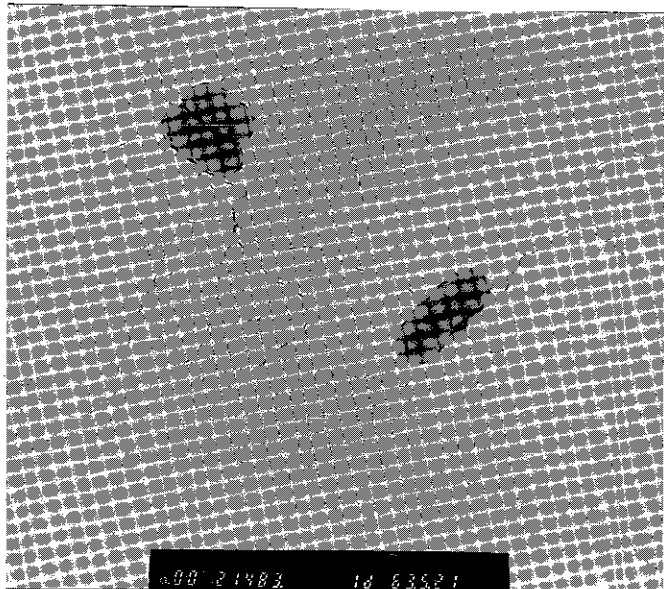
鞭毛の発達のない単独の菌。



(6,000 倍)

写真 14 患者便由来

遠沈法でも比較的菌体の染りがよい例。



(6,000 倍)