

◆◆公共施設再構築後の将来イメージ◆◆

- 重点的に検討すべき施設群の今後の方向性は前述のとおりですが、この基本方針の理念を実現するためには、「施設維持」から「機能重視」へという考え方の下で、従来の発想を転換し、現在の公共施設の形にこだわらず、その機能に着目して再構築を進めていく必要があることから、以下のとおり現行の公共施設が持つ主な機能を整理しました。

【表2 現行の公共施設の主な機能】

※△は目的外使用を示す（ミニ児童会館、開放図書館）

施設の種類	学習	調理	会議・打ち合わせ	交流・娯楽	健康づくり・軽運動	体育・競技	水泳	図書貸出・閲覧	文化活動	居住	子育て・子育て支援	相談・指導
A 学校施設	●	●	●			●/△	●	●/△	●/△		△	●
B 市営住宅										●		
C 区民センター コミュニティセンター	●	●	●	●	●			●	●			
D 地区センター 月寒公民館	●	●	●	●	●			●	●			
E 児童会館			●	●				●			●	●
F 老人福祉センター	●	●	●	●	●			●	●			●
G 区体育館			●		●	●						
H 区温水プール			●				●					
I 健康づくりセンター			●		●							●
J 図書館	●		●					●				●
K 区役所			●									●
L まちづくりセンター (地区会館)			●	●								●

- 上記のとおり、各施設は共通の機能を持っています。これらの機能を基幹となる公共施設等において統合したり、異なる機能を集約することでこれまで異種の公共施設を利用していた多様な市民の交流が期待できます。
- そこで、各施設が持つ機能に着目して再構築を進めていった場合に想定される将来の公共施設の主な機能（イメージ）を以下のとおり示します。

【表3 将来の公共施設の主な機能（イメージ）】

※A～Lは現行の公共施設利用者が同一目的で利用する施設を示す

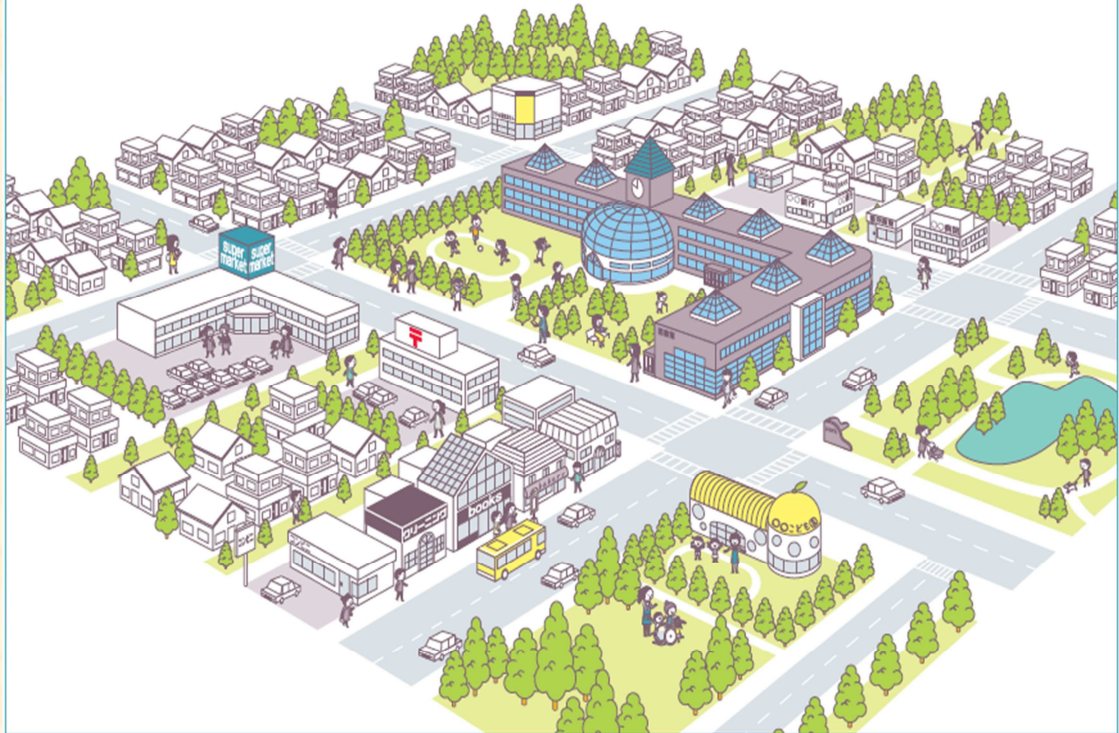
施設の種類	学習	調理	会議・打ち合わせ	交流・娯楽	健康づくり・軽運動	体育・競技	水泳	図書貸出・閲覧	文化活動	居住	子育て・子育て支援	相談・指導
(1) 小学校複合施設 ADEFGIJL	○	○	○	○	○	○	○	○	○		○	○
(2) 体育施設 GH						○	○ 民間と連携					○
(3) 区役所複合施設 KCJ	○		○	○		○		○	○		○	○
(4) 市営住宅周辺 BFIL			○	○	○					○		

《再構築後の将来イメージ図》

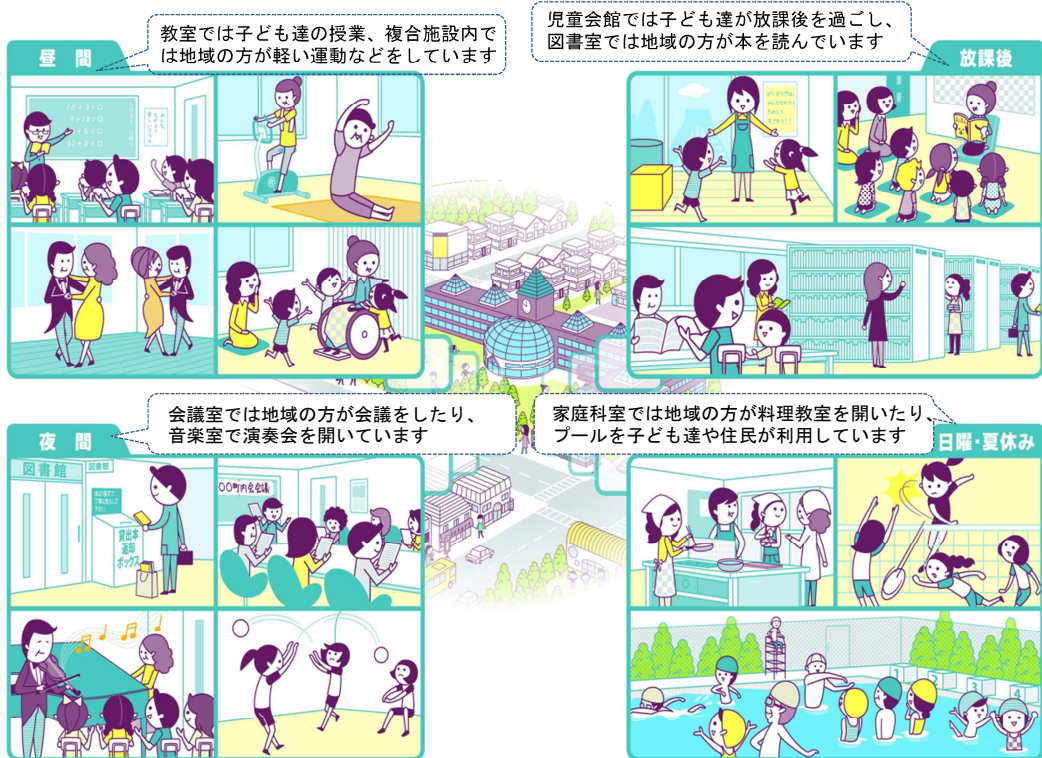
(1) 小学校複合施設

- ・ 郊外住宅地などの身近な地域では、小学校に児童会館、まちづくりセンター・地区会館、交流の場、健康づくりの場、図書貸出・閲覧スペース、生涯学習の場、子育て支援の場などの機能が複合化されています。
- ・ 地域コミュニティの拠点として、施設内では多世代交流が生まれています。

■1-1 小学校複合施設 [施設位置図]



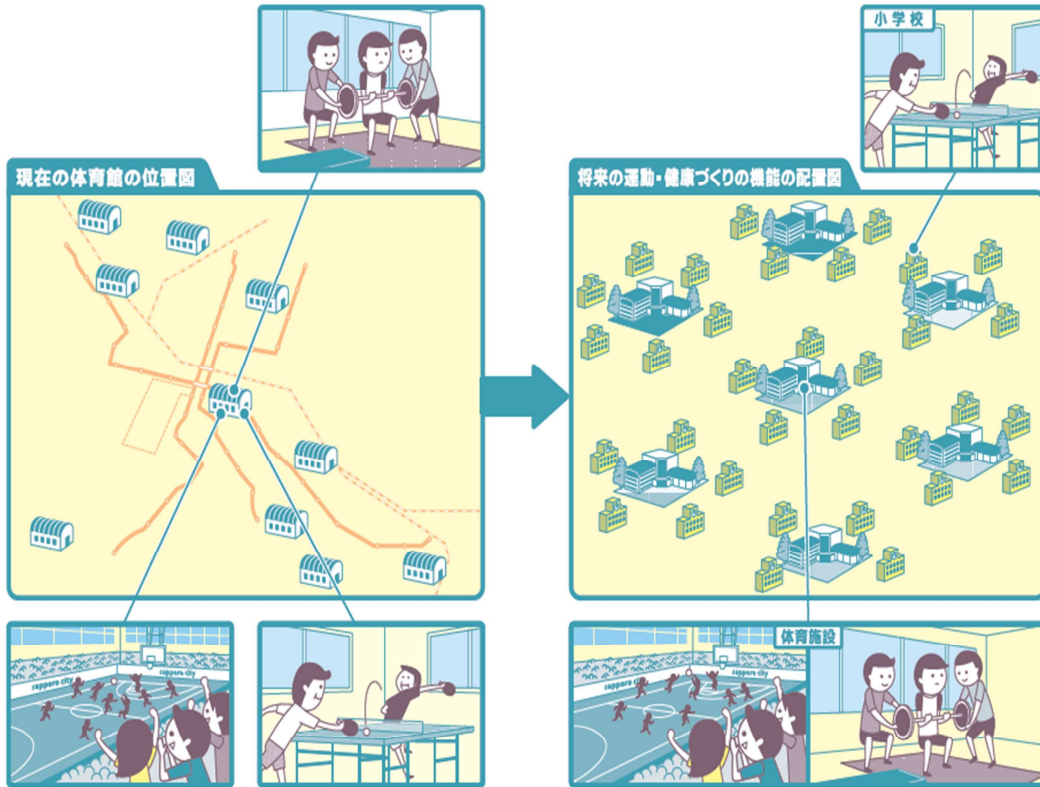
■1-2 小学校複合施設 [施設内活動シーン]



(2) 体育施設

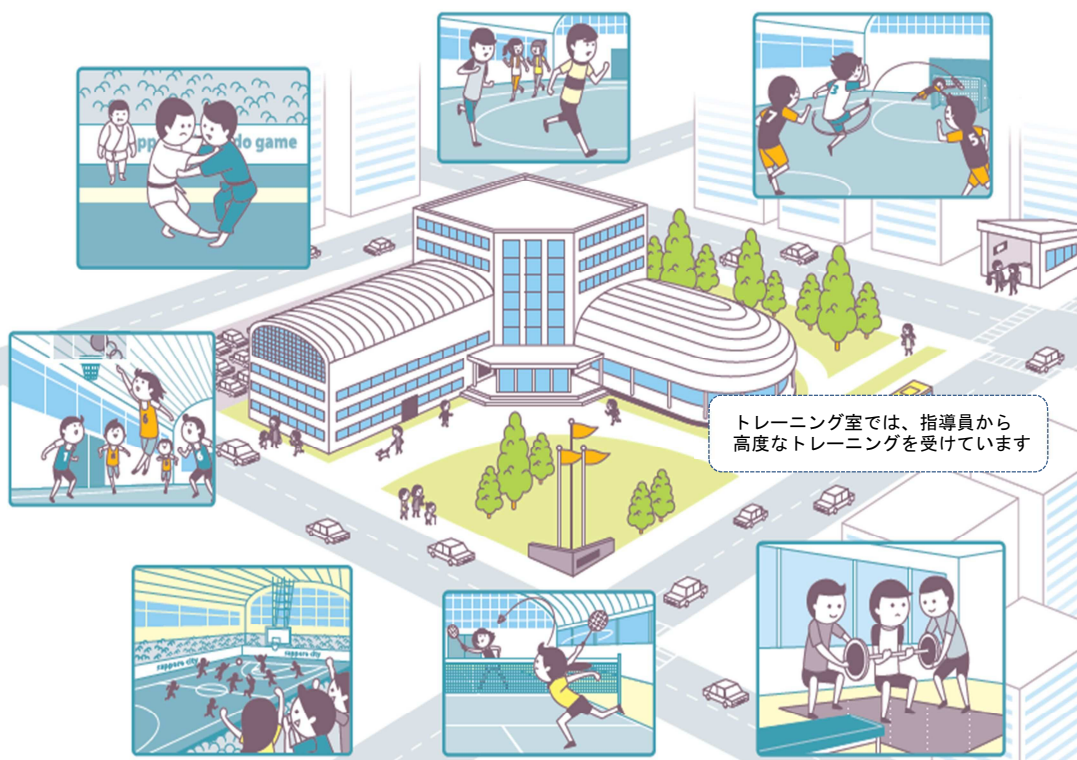
・日常的な健康づくり機能は小学校複合施設等の身近な地域に、競技大会用のアリーナや高度なトレーニング室は地域交流拠点等に配置されています。

■2-1 体育施設 [施設位置図]



■2-2 体育施設 [施設内活動シーン]

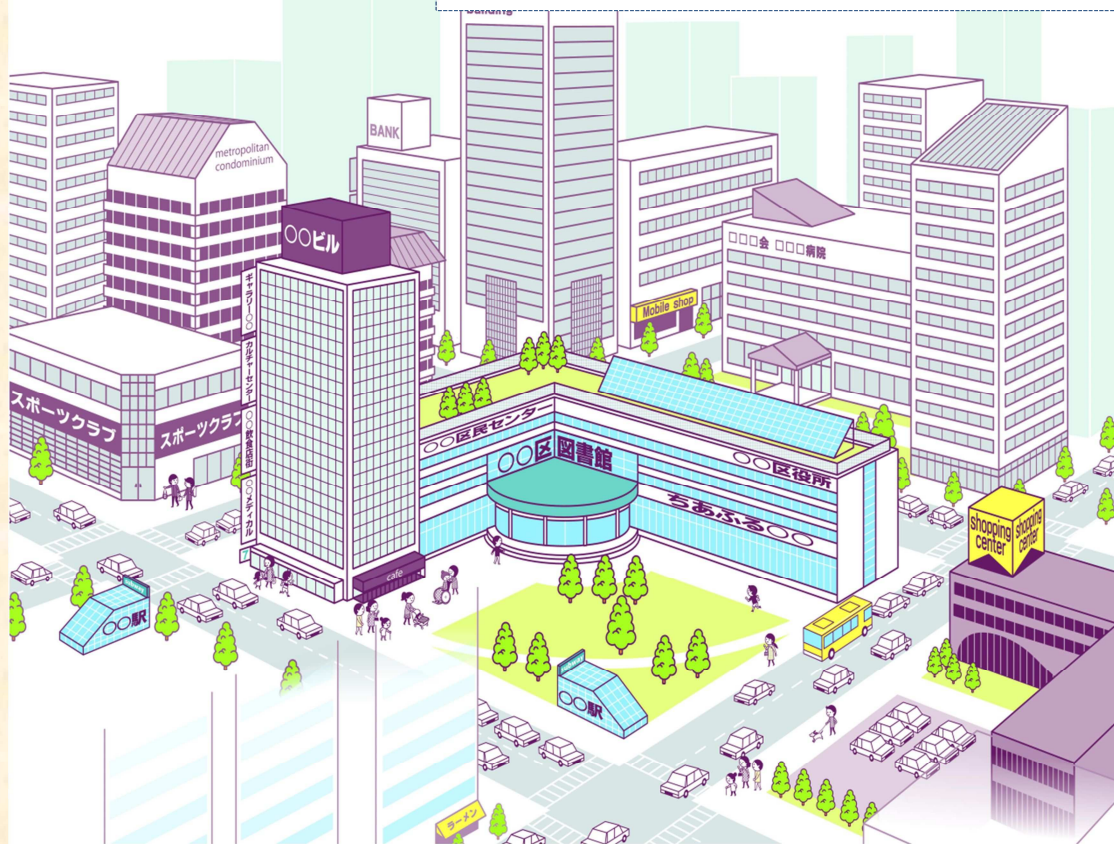
大体育室ではバスケットやフットサル大会など、格技場では柔道の大会が開催されています



(3) 区役所複合施設

■3-1 区役所複合施設 [施設位置図]

・区役所や高次・中核的な機能（区民が集う大ホール、大会議室、地区図書館が担う中核的な図書館機能、ちあふるが担う子育て支援機能など）は地域交流拠点等に集約して配置されています。



■3-2 区役所複合施設 [施設内活動シーン]

子育て支援室では相談員が育児相談に乗っています



区役所の窓口では各種の行政相談を受け付けています



大会議室では写真や生け花など各種展示が行われています

大ホールでは音楽会や講演会が催されています



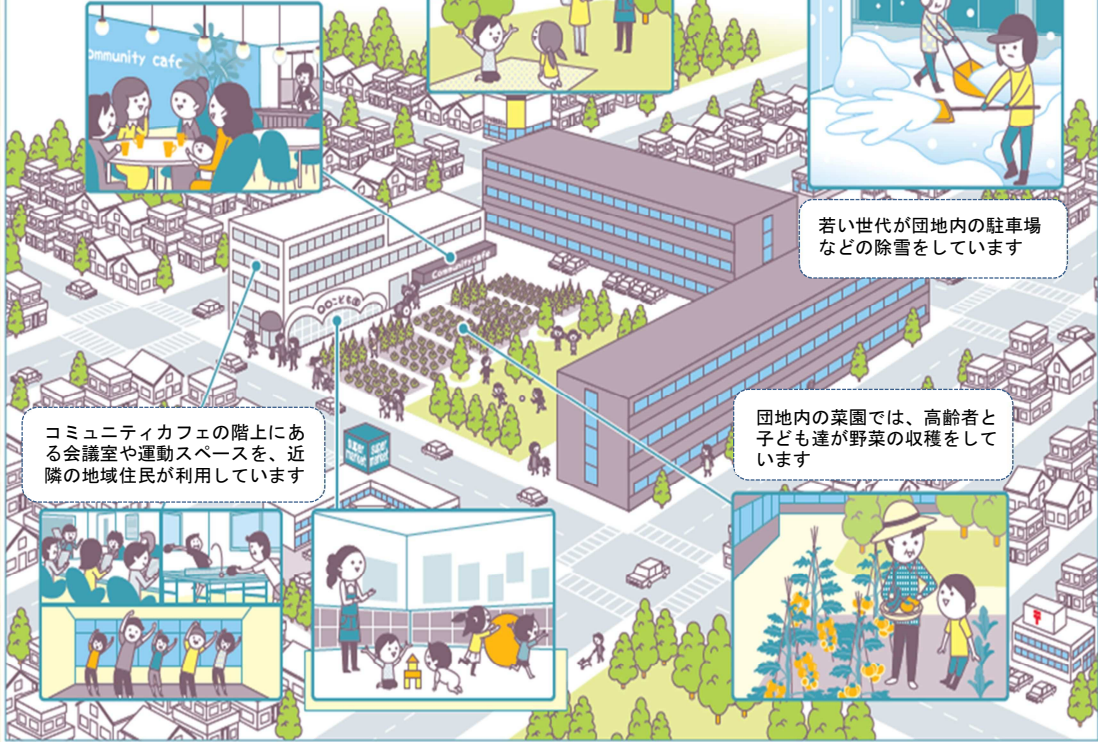
蔵書が豊富な図書館ではレファレンスサービスを受けています

(4) 市営住宅周辺

・郊外型の市営住宅では、ファミリー層や元気高齢者など様々な世代がバランス良く入居しており、多世代交流が生まれています。

■4-1 市営住宅周辺 [郊外型]

団地内に隣接する複合施設のコミュニティカフェでは、ファミリー層と高齢者が交流しています



コミュニティカフェの階上にある会議室や運動スペースを、近隣の地域住民が利用しています

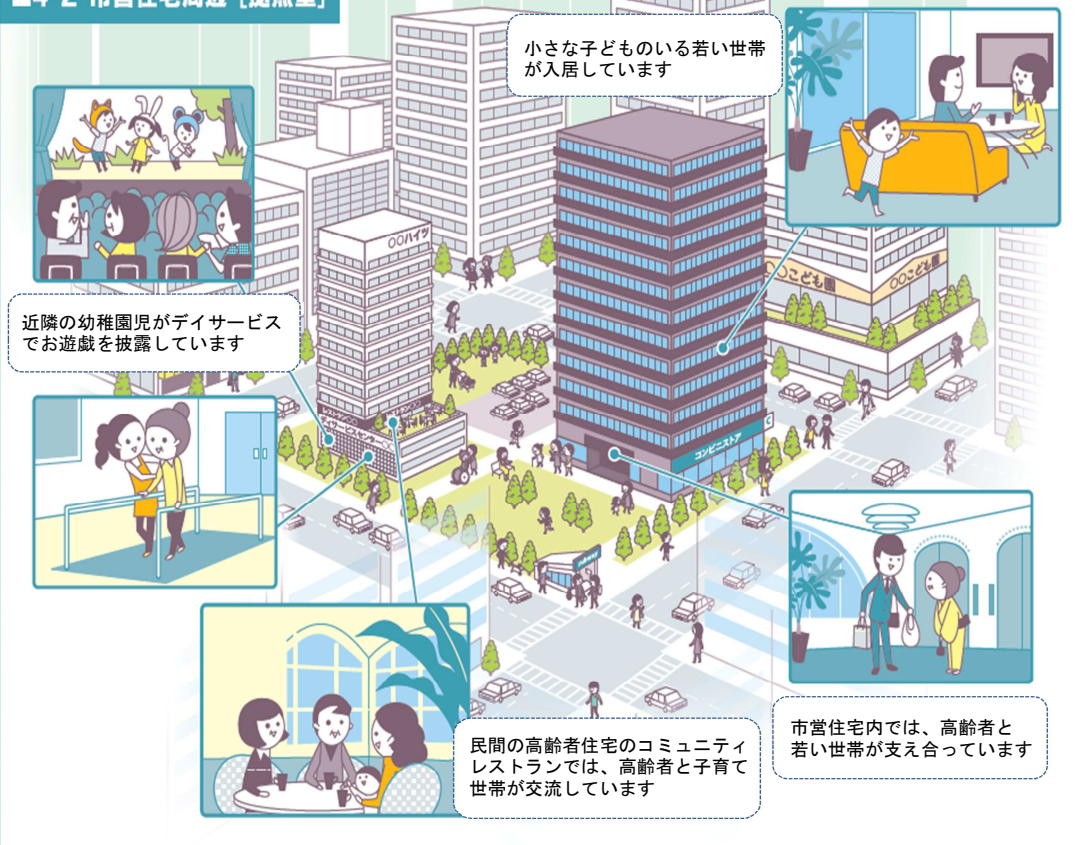
若い世代が団地内の駐車場などの除雪をしています

団地内の菜園では、高齢者と子ども達が野菜の収穫をしています

・拠点型の市営住宅では、単身高齢者のほか、介護が必要な世帯、共働きの子育て世帯などが入居しており、多世代交流が生まれています。
・民間の高齢者住宅が隣接しています。

■4-2 市営住宅周辺 [拠点型]

小さな子どもがいる若い世帯が入居しています



近隣の幼稚園児がデイサービスでお遊戯を披露しています

市営住宅内では、高齢者と若い世帯が支え合っています

民間の高齢者住宅のコミュニティレストランでは、高齢者と子育て世帯が交流しています